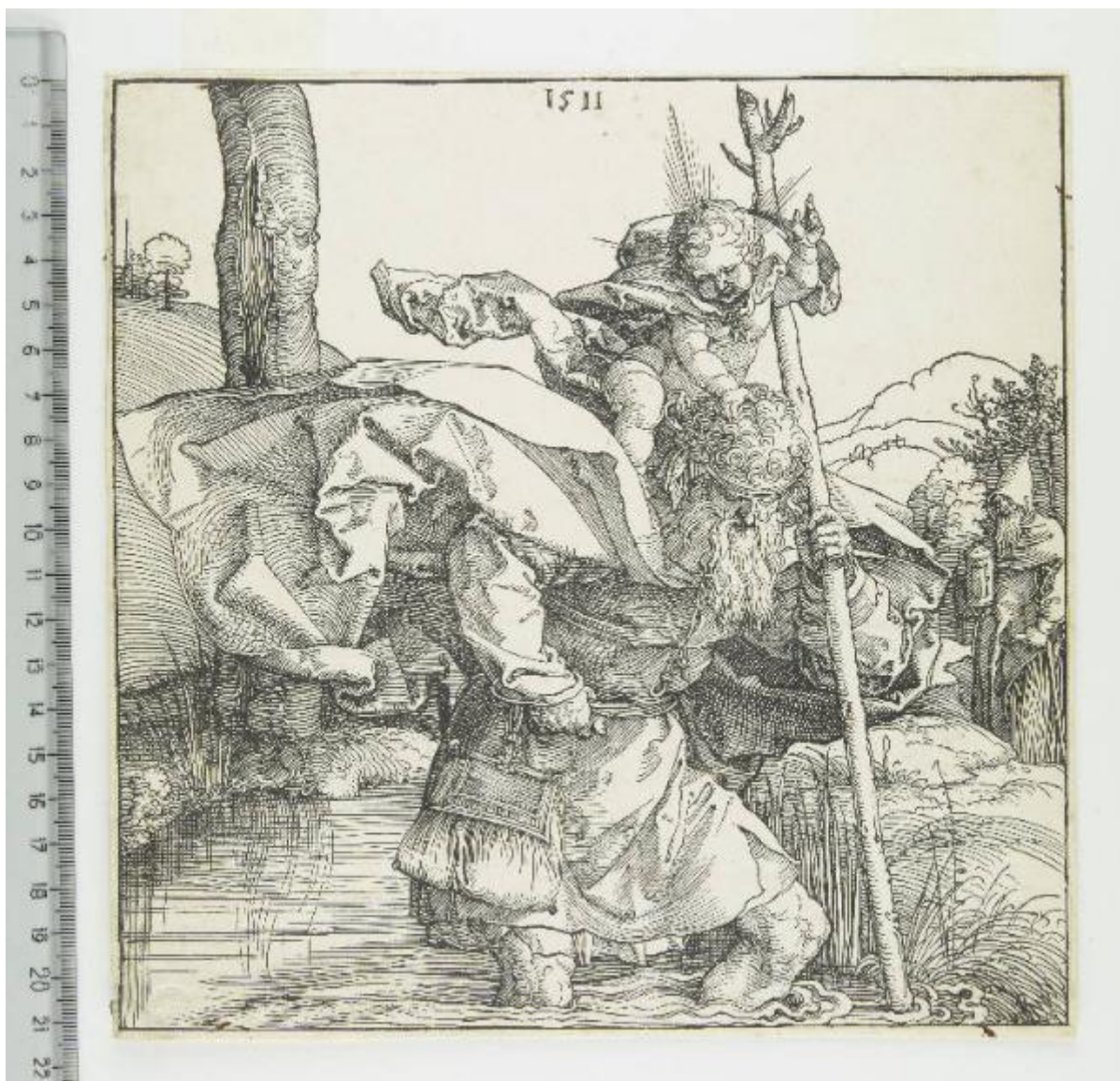


# San Cristoforo

Dürer, Albrecht



Link risorsa: <https://www.lombardiabenculturali.it/stampe/schede/F0140-00126/>

Scheda SIRBeC: <https://www.lombardiabenculturali.it/stampe/schede-complete/F0140-00126/>

## CODICI

Unità operativa: F0140

Numero scheda: 126

Codice scheda: F0140-00126

Tipo scheda: S

Livello ricerca: P

### CODICE UNIVOCO

Codice regione: 03

Numero catalogo generale: 02028956

Ente schedatore: R03/ Musei Civici di Pavia

Ente competente: S27

## OGGETTO

### OGGETTO

Definizione: stampa

Tipologia: stampa di invenzione

Disponibilità del bene: reale

### SOGGETTO

Categoria generale: sacro

Identificazione: San Cristoforo

Titolo: San Cristoforo

Tipo titolo: dalla bibliografia

## LOCALIZZAZIONE GEOGRAFICO-AMMINISTRATIVA

### INDICAZIONE DEL CONTENITORE FISICO

Codice del contenitore fisico: 12156

Categoria del contenitore fisico: architettura

### LOCALIZZAZIONE GEOGRAFICO-AMMINISTRATIVA ATTUALE

Stato: Italia

Regione: Lombardia

Provincia: PV

Nome provincia: Pavia

Codice ISTAT comune: 018110

Comune: Pavia

### **COLLOCAZIONE SPECIFICA**

Tipologia: castello

Qualificazione: signorile

Denominazione: Castello Visconteo

Indirizzo: Viale XI febbraio, 35

Denominazione struttura conservativa - livello 1: Musei Civici di Pavia

Tipologia struttura conservativa: museo

Altra denominazione: Castello Visconteo di Pavia

## **DATI PATRIMONIALI E COLLEZIONI**

### **INVENTARIO**

Denominazione: Inventario Sòriga

Data: 1934

Numero: St. Mal. 234

Transcodifica del numero di inventario: 01000234

Specifiche inventario: data inventario

### **COLLEZIONI**

Denominazione: Collezione Malaspina

Nome del collezionista: Malaspina di Sannazzaro, Luigi

Data ingresso del bene nella collezione: 1824 ante

Data uscita del bene nella collezione: 1835

Numero inventario bene nella collezione: scuola tedesca, cartella II 26

## **RAPPORTO**

### **COPIE [1 / 5]**

Autore: Anonimo (in controparte)

Repertorio: TIB 10 Comm. p. 380 n. 1001.303 C1

### **COPIE [2 / 5]**

Autore: Anonimo (bulino, in controparte)

Repertorio: TIB 10 Comm. p. 380 n. 1001.303 C2

### **COPIE [3 / 5]**

Autore: Anonimo (acquaforte, in controparte)

Repertorio: TIB 10 Comm. p. 380 n. 1001.303 C3

### **COPIE [4 / 5]**

Autore: Hopfer, Hieronymus (acquaforte, in controparte)

Repertorio: TIB 10 Comm. p. 380 n. 1001.303 C4

### **COPIE [5 / 5]**

Autore: Nelli, Nicj (da iscrizione, bulino, in controparte)

Repertorio: TIB 10 Comm. p. 381 n. 1001.303 C5

## **CRONOLOGIA**

### **CRONOLOGIA GENERICA**

Secolo: sec. XVI

Frazione di secolo: prima metà

### **CRONOLOGIA SPECIFICA**

Da: 1511

Validità: post

A: 1511

Validità: ante

Motivazione cronologia: iscrizione

## **RIFERIMENTO MATRICE**

Matrice non rintracciata: MNR

## **DEFINIZIONE CULTURALE**

### **AUTORE [1 / 2]**

Ruolo: incisore

Nome di persona o ente: Dürer, Albrecht

Tipo intestazione: P

Dati anagrafici/Periodo di attività: 1471-1528

Codice scheda autore: F0130-00018

Motivazione dell'attribuzione: monogramma

#### **AUTORE [2 / 2]**

Ruolo: inventore

Nome di persona o ente: Dürer, Albrecht

Tipo intestazione: P

Dati anagrafici/Periodo di attività: 1471-1528

Codice scheda autore: F0130-00018

Motivazione dell'attribuzione: monogramma

### **DATI TECNICI**

#### **MATERIA E TECNICA**

Materia: xilografia

#### **MISURE**

Parte: parte incisa

Unità: mm

Altezza: 211

Larghezza: 209

#### **MISURE FOGLIO**

Unità: mm

Altezza: 212

Larghezza: 210

Filigrana: non rilevabile

Materia supporto: carta

#### **DESCRIZIONE INCHIOSTRI**

Colore: nero

Indicazioni sul soggetto

Personaggi religiosi: San Cristoforo; Gesù Bambino; monaco. Attributi: bastone; borsa; Gesù Bambino sulla spalla (San Cristoforo). Oggetti: lanterna. Paesaggio: fiume; colline; alberi.

### **DATI ANALITICI**

## ISCRIZIONI

Classe di appartenenza: didascalica

Tecnica di scrittura: a stampa

Tipo di caratteri: numeri arabi

Posizione: entro l'inciso, in alto al centro

Trascrizione: 1511

## STEMMI, EMBLEMI, MARCHI [1 / 2]

Classe di appartenenza: timbro a secco

Qualificazione: di collezione

Identificazione: Stabilimento Malaspina (non in Lugt)

Posizione: in basso a sinistra

Descrizione: lettere S M corsive, entro tondo con perline a rilievo

## STEMMI, EMBLEMI, MARCHI [2 / 2]

Classe di appartenenza: timbro a inchiostro

Qualificazione: di collezione

Identificazione: Stabilimento Malaspina (Lugt 1779a)

Posizione: sul verso del controfondo

Descrizione: STABILIMENTO / MALASPINA, entro ovale; inchiostro nero

### Notizie storico-critiche

La stampa ha un taglio poco usato dall'artista, ovvero una forma quasi quadrata, per questo viene solitamente avvicinata alla stampa della "Sacra Famiglia (TIB 10 Comm. n. 1001.297). Il tema di San Cristoforo ricorre altre volte nella grafica di Dürer, in una xilografia giovanile e in alcuni bulini, molto simili tra loro, datati 1521. A causa della mancanza del monogramma la stampa è stata talvolta espunta dal catalogo di Dürer (Flechsich, Tietze), anche se oggi è comunemente riconosciuta come autografa.

Probabilmente è questa la stampa ricordata da Vasari, seppure è stata poi espunta dall'elenco di Baldinucci.

## CONSERVAZIONE

### STATO DI CONSERVAZIONE

Data: 2010

Stato di conservazione: buono

Indicazioni specifiche: alcune piccole macchie di inchiostro bruno; tracce di foxing; carta lievemente ingiallita

Modalità di conservazione

incollato su un foglio di supporto, incollato con due brachette lungo il margine superiore al montaggio moderno (cfr. RS)

Fonte: osservazione diretta

## RESTAURI E ANALISI

### RESTAURI

Data: 1999-2008

Descrizione intervento

distacco dell'incisione dal cartone ottocentesco di sostegno; pulitura; predisposizione su cartone di sostegno con brachette di carta giapponese e copertura in carta anacida

Ente responsabile: SBAS MI

Nome operatore: Perugini, Chiara

## CONDIZIONE GIURIDICA E VINCOLI

### CONDIZIONE GIURIDICA

Indicazione generica: proprietà Ente pubblico territoriale

Indicazione specifica: Comune di Pavia

Indirizzo: Piazza del Municipio, 2 - 27100 Pavia (PV)

### ACQUISIZIONE

Tipo acquisizione: legato

Nome: Malaspina di Sannazzaro, Luigi

Data acquisizione: 1838

Luogo acquisizione: PV/Pavia

## FONTI E DOCUMENTI DI RIFERIMENTO

### DOCUMENTAZIONE FOTOGRAFICA

Codice univoco della risorsa: SC\_S\_F0140-00126\_IMG-0000146676

Genere: documentazione allegata

Tipo: fotografia digitale colore

Autore: Postini, Luca

Data: 2010/00/00

Codice identificativo: MuseiCiviciStMal234

Nome del file originale: St. Mal. 234.jpg

### BIBLIOGRAFIA [1 / 6]

Genere: bibliografia specifica

Autore: Bartsch A.

Titolo libro o rivista: Le peintre graveur

Luogo di edizione: Vienne

Anno di edizione: 1803-1821

Codice scheda bibliografia: F0140-00001

V., pp., nn.: v. VII p. 136 n. 103

**BIBLIOGRAFIA [2 / 6]**

Genere: bibliografia specifica

Autore: Malaspina di Sannazzaro L.

Titolo libro o rivista: Catalogo di una raccolta di stampe antiche

Luogo di edizione: Milano

Anno di edizione: 1824

Codice scheda bibliografia: F0130-00001

V., pp., nn.: v. I p. 39

**BIBLIOGRAFIA [3 / 6]**

Genere: bibliografia specifica

Autore: Strauss W.L.

Titolo libro o rivista: The Illustrated Bartsch 10 Commentary. Sixteenth Century German Artists: Albrecht Dürer

Luogo di edizione: New York

Anno di edizione: 1981

Codice scheda bibliografia: F0140-00016

V., pp., nn.: v. 10 Comm. pp. 380-381 n. 1001.303

**BIBLIOGRAFIA [4 / 6]**

Genere: bibliografia specifica

Autore: Meder J.

Titolo libro o rivista

Dürer-Katalog, ein Handbuch über Albrecht Dürers Stiche, Radierungen, Holzschnitte, deren Zustände, Ausgaben und Wasserezeichen

Luogo di edizione: Wien

Anno di edizione: 1932

Codice scheda bibliografia: F0130-00041

V., pp., nn.: n. 223

**BIBLIOGRAFIA [5 / 6]**



Genere: bibliografia specifica

Autore: Schoch R./ Mende M./ Scherbaum A.

Titolo libro o rivista: Albrecht Dürer. Das druckgraphische Werk

Luogo di edizione: München

Anno di edizione: 2001-2004

Codice scheda bibliografia: F0140-00010

V., pp., nn.: v. II n. 228

**BIBLIOGRAFIA [6 / 6]**

Genere: bibliografia specifica

Autore: Fara G.M.

Titolo libro o rivista

Albrecht Dürer: originali, copie, derivazioni. Inventario Generale delle Stampe I. Gabinetto Disegni e Stampe degli Uffizi

Luogo di edizione: Firenze

Anno di edizione: 2007

Codice scheda bibliografia: F0130-00032

V., pp., nn.: pp. 334-336 n. 103

## COMPILAZIONE

### COMPILAZIONE

Anno di redazione: 2010

Ente compilatore: Musei Civici di Pavia

Nome: Gritti, Jessica

Referente scientifico: Aldovini, Laura

Funzionario responsabile: Zatti, Susanna