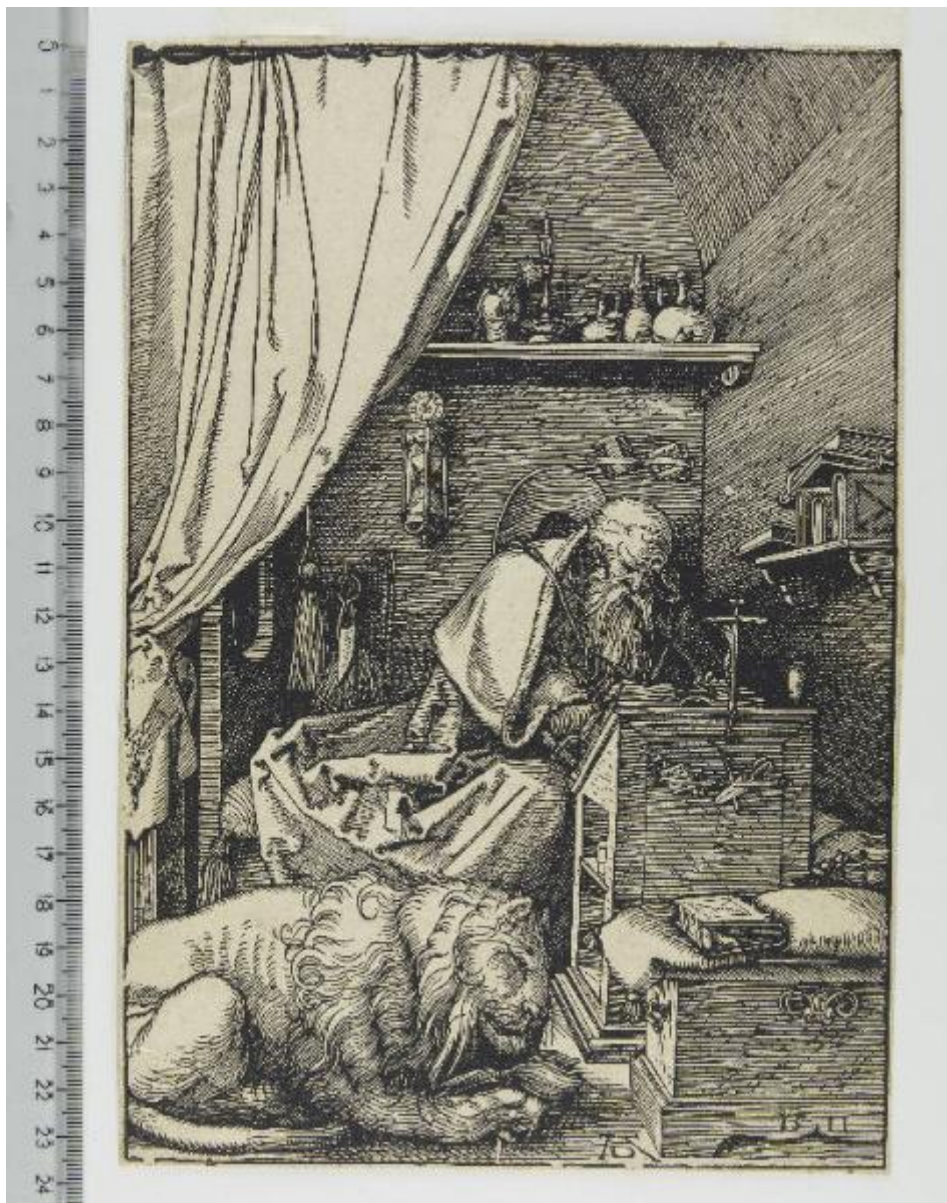


# San Girolamo nello studio

Dürer, Albrecht



Link risorsa: <https://www.lombardiabeniculturali.it/stampe/schede/F0140-00128/>

Scheda SIRBeC: <https://www.lombardiabeniculturali.it/stampe/schede-complete/F0140-00128/>

## **CODICI**

Unità operativa: F0140

Numero scheda: 128

Codice scheda: F0140-00128

Tipo scheda: S

Livello ricerca: P

### **CODICE UNIVOCO**

Codice regione: 03

Numero catalogo generale: 02028958

Ente schedatore: R03/ Musei Civici di Pavia

Ente competente: S27

## **OGGETTO**

### **OGGETTO**

Definizione: stampa

Tipologia: stampa di invenzione

Disponibilità del bene: reale

### **SOGGETTO**

Categoria generale: sacro

Identificazione: San Girolamo nello studio

Titolo: San Girolamo nello studio

Tipo titolo: dalla bibliografia

## **LOCALIZZAZIONE GEOGRAFICO-AMMINISTRATIVA**

### **INDICAZIONE DEL CONTENITORE FISICO**

Codice del contenitore fisico: 12156

Categoria del contenitore fisico: architettura

### **LOCALIZZAZIONE GEOGRAFICO-AMMINISTRATIVA ATTUALE**

Stato: Italia

Regione: Lombardia

Provincia: PV

Nome provincia: Pavia

Codice ISTAT comune: 018110

Comune: Pavia

### **COLLOCAZIONE SPECIFICA**

Tipologia: castello

Qualificazione: signorile

Denominazione: Castello Visconteo

Indirizzo: Viale XI febbraio, 35

Denominazione struttura conservativa - livello 1: Musei Civici di Pavia

Tipologia struttura conservativa: museo

Altra denominazione: Castello Visconteo di Pavia

## **DATI PATRIMONIALI E COLLEZIONI**

### **INVENTARIO**

Denominazione: Inventario Sòriga

Data: 1934

Numero: St. Mal. 236

Transcodifica del numero di inventario: 01000236

Specifiche inventario: data inventario

### **COLLEZIONI**

Denominazione: Collezione Malaspina

Nome del collezionista: Malaspina di Sannazzaro, Luigi

Data ingresso del bene nella collezione: 1824 ante

Data uscita del bene nella collezione: 1835

Numero inventario bene nella collezione: scuola tedesca, cartella II 28

## **RAPPORTO**

### **RAPPORTO BENE FINALE/ORIGINALE**

Stadio bene in esame: derivazione

Bene finale/originale: disegno

Soggetto bene finale/originale: San Girolamo nello studio

Autore bene finale/originale: Dürer, Albrecht

Datazione bene finale/originale: 1511 ca.

Collocazione bene finale/originale: Italia/ Lombardia/ MI/ Milano/ Biblioteca Ambrosiana

Specifiche rapporto: Per il disegno si veda Winkler n. 590.

**COPIE [1 / 4]**

Autore: Anonimo (bulino)

Repertorio: TIB 10 Comm. p. 390 n. 1001.314 C1

**COPIE [2 / 4]**

Autore: Anonimo (bulino, in controparte)

Repertorio: TIB 10 Comm. p. 392 n. 1001.314 C2

**COPIE [3 / 4]**

Autore: de Bry, Theodore (bulino, in controparte)

Repertorio: TIB 10 Comm. p. 391 n. 1001.314 C3

**COPIE [4 / 4]**

Autore: Anonimo (bulino, in controparte)

Repertorio: TIB 10 Comm. p. 391 n. 1001.314 C4

## CRONOLOGIA

### CRONOLOGIA GENERICA

Secolo: sec. XVI

Frazione di secolo: prima metà

### CRONOLOGIA SPECIFICA

Da: 1511

Validità: post

A: 1511

Validità: ante

Motivazione cronologia: iscrizione

## RIFERIMENTO MATRICE

Matrice non rintracciata: MNR

## DEFINIZIONE CULTURALE

### AUTORE [1 / 2]

Ruolo: incisore

Nome di persona o ente: Dürer, Albrecht

Tipo intestazione: P

Dati anagrafici/Periodo di attività: 1471-1528

Codice scheda autore: F0130-00018

Motivazione dell'attribuzione: monogramma

### AUTORE [2 / 2]

Ruolo: inventore

Nome di persona o ente: Dürer, Albrecht

Tipo intestazione: P

Dati anagrafici/Periodo di attività: 1471-1528

Codice scheda autore: F0130-00018

Motivazione dell'attribuzione: monogramma

## DATI TECNICI

### MATERIA E TECNICA

Materia: xilografia

### MISURE

Parte: parte incisa

Unità: mm

Altezza: 235

Larghezza: 160

### MISURE FOGLIO

Unità: mm

Altezza: 236

Larghezza: 163

Filigrana: non rilevabile

Materia supporto: carta

### DESCRIZIONE INCHIOSTRI

Colore: nero

Indicazioni sul soggetto

Personaggi religiosi: San Girolamo. Animali: leone. Architetture: stanza; volta a botte. Oggetti: tenda; scrittoio; panca; cuscini; libri; ampolle; clessidra; crocifisso; mensola; forbici; stilo; calamaio.

## DATI ANALITICI

### ISCRIZIONI [1 / 3]

Classe di appartenenza: didascalica

Tecnica di scrittura: a stampa

Tipo di caratteri: numeri arabi

Posizione: entro l'inciso, in alto al centro

Trascrizione: 1511

### ISCRIZIONI [2 / 3]

Classe di appartenenza: nota manoscritta

Tecnica di scrittura: a matita rossa

Tipo di caratteri: numeri arabi

Posizione: al verso

Trascrizione: N° 143

### ISCRIZIONI [3 / 3]

Classe di appartenenza: indicazione di responsabilità

Tecnica di scrittura: a stampa

Tipo di caratteri: lettere capitali

Posizione: entro l'inciso, in basso al centro

Trascrizione: AD

### STEMMI, EMBLEMI, MARCHI [1 / 2]

Classe di appartenenza: timbro a secco

Qualificazione: di collezione

Identificazione: Stabilimento Malaspina (non in Lugt)

Posizione: in basso a sinistra

Descrizione: lettere S M corsive, entro tondo con perline a rilievo

### STEMMI, EMBLEMI, MARCHI [2 / 2]

Classe di appartenenza: timbro a inchiostro

Qualificazione: di collezione

Identificazione: Stabilimento Malaspina (Lugt 1779a)

Posizione: sul verso del controfondo

Descrizione: STABILIMENTO / MALASPINA, entro ovale; inchiostro nero

Notizie storico-critiche

Questa stampa è realizzata tenendo come modello un disegno conservato presso la Biblioteca Ambrosiana di Milano (cfr. RO).

Alcuni studiosi hanno avvicinato questa stampa a un gruppo omogeneo di disegni, i cosiddetti schlechten holswerk, tuttavia essi mostrano notevoli differenze stilistiche, soprattutto perché databili a un tempo precedente al secondo viaggio in Italia di Dürer.

## CONSERVAZIONE

### STATO DI CONSERVAZIONE

Data: 2010

Stato di conservazione: buono

Indicazioni specifiche

alcune macchie brune; tracce di colla sul verso (controfondo); residui di nastro adesivo sul verso (controfondo); carta ingiallita

Modalità di conservazione

controfondato e incollato con due brachette, lungo il margine superiore, al montaggio moderno (cfr. RS)

Fonte: osservazione diretta

## RESTAURI E ANALISI

### RESTAURI

Data: 1999-2008

Descrizione intervento

distacco dell'incisione dal cartone ottocentesco di sostegno; pulitura; predisposizione su cartone di sostegno con brachette di carta giapponese e copertura in carta anacida

Ente responsabile: SBAS MI

Nome operatore: Perugini, Chiara

## CONDIZIONE GIURIDICA E VINCOLI

### CONDIZIONE GIURIDICA

Indicazione generica: proprietà Ente pubblico territoriale

Indicazione specifica: Comune di Pavia

Indirizzo: Piazza del Municipio, 2 - 27100 Pavia (PV)

## ACQUISIZIONE

Tipo acquisizione: legato

Nome: Malaspina di Sannazzaro, Luigi

Data acquisizione: 1838

Luogo acquisizione: PV/Pavia

## FONTI E DOCUMENTI DI RIFERIMENTO

### DOCUMENTAZIONE FOTOGRAFICA

Codice univoco della risorsa: SC\_S\_F0140-00128\_IMG-0000146678

Genere: documentazione allegata

Tipo: fotografia digitale colore

Autore: Postini, Luca

Data: 2010/00/00

Codice identificativo: MuseiCiviciStMal236

Nome del file originale: St. Mal. 236.jpg

### BIBLIOGRAFIA [1 / 6]

Genere: bibliografia specifica

Autore: Bartsch A.

Titolo libro o rivista: Le peintre graveur

Luogo di edizione: Vienne

Anno di edizione: 1803-1821

Codice scheda bibliografia: F0140-00001

V., pp., nn.: v. VII p. 139 n. 114

### BIBLIOGRAFIA [2 / 6]

Genere: bibliografia specifica

Autore: Malaspina di Sannazzaro L.

Titolo libro o rivista: Catalogo di una raccolta di stampe antiche

Luogo di edizione: Milano

Anno di edizione: 1824

Codice scheda bibliografia: F0130-00001

V., pp., nn.: v. I p. 39



**BIBLIOGRAFIA [3 / 6]**

Genere: bibliografia specifica

Autore: Strauss W.L.

Titolo libro o rivista: The Illustrated Bartsch 10 Commentary. Sixteenth Century German Artists: Albrecht Dürer

Luogo di edizione: New York

Anno di edizione: 1981

Codice scheda bibliografia: F0140-00016

V., pp., nn.: v. 10 Comm. pp. 390-391 n. 1001.314

**BIBLIOGRAFIA [4 / 6]**

Genere: bibliografia specifica

Autore: Meder J.

Titolo libro o rivista

Dürer-Katalog, ein Handbuch über Albrecht Dürers Stiche, Radierungen, Holzschnitte, deren Zustände, Ausgaben und Wasserezeichen

Luogo di edizione: Wien

Anno di edizione: 1932

Codice scheda bibliografia: F0130-00041

V., pp., nn.: n. 228

**BIBLIOGRAFIA [5 / 6]**

Genere: bibliografia specifica

Autore: Schoch R./ Mende M./ Scherbaum A.

Titolo libro o rivista: Albrecht Dürer. Das druckgraphische Werk

Luogo di edizione: München

Anno di edizione: 2001-2004

Codice scheda bibliografia: F0140-00010

V., pp., nn.: v. II n. 229

**BIBLIOGRAFIA [6 / 6]**

Genere: bibliografia specifica

Autore: Fara G.M.

Titolo libro o rivista

Albrecht Dürer: originali, copie, derivazioni. Inventario Generale delle Stampe I. Gabinetto Disegni e Stampe degli Uffizi

Luogo di edizione: Firenze

Anno di edizione: 2007

Codice scheda bibliografia: F0130-00032

V., pp., nn.: p. 342 n. 111

## COMPILAZIONE

### COMPILAZIONE

Anno di redazione: 2010

Ente compilatore: Musei Civici di Pavia

Nome: Gritti, Jessica

Referente scientifico: Aldovini, Laura

Funzionario responsabile: Zatti, Susanna