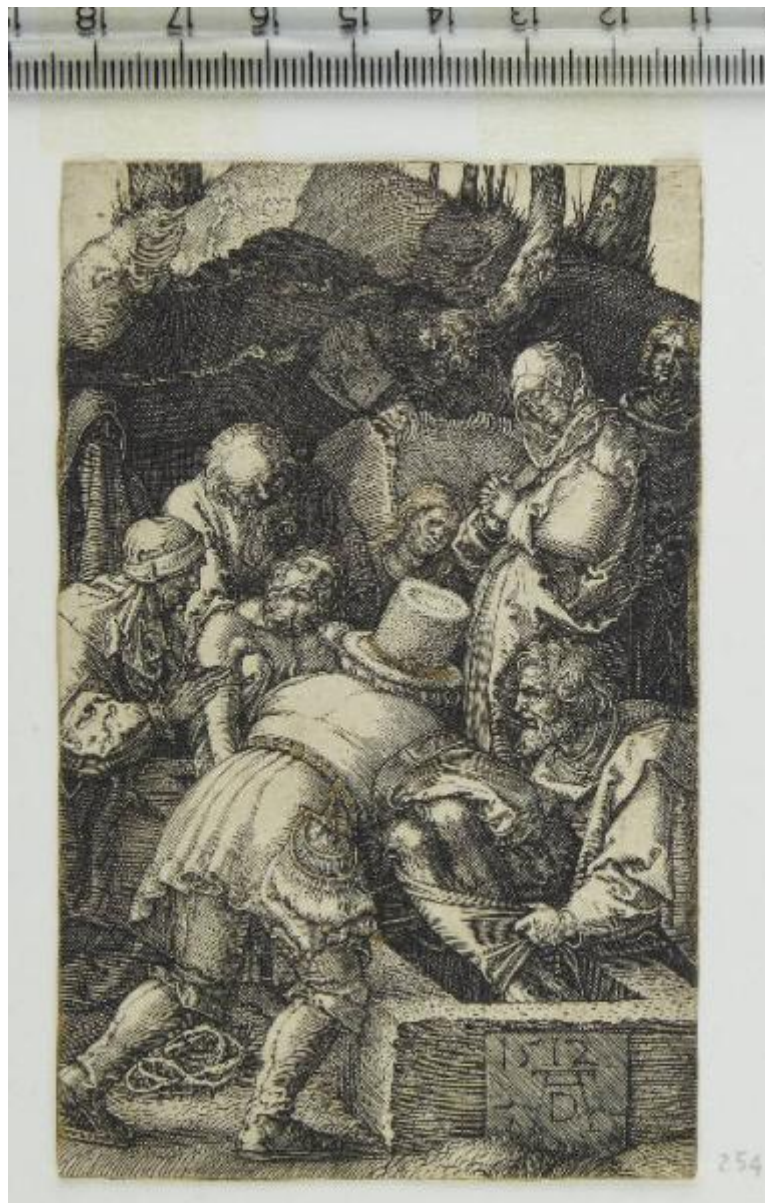


Piccola Passione incisa

Dürer, Albrecht



Link risorsa: <https://www.lombardiabeniculturali.it/stampe/schede/F0140-00144/>

Scheda SIRBeC: <https://www.lombardiabeniculturali.it/stampe/schede-complete/F0140-00144/>

CODICI

Unità operativa: F0140

Numero scheda: 144

Codice scheda: F0140-00144

Tipo scheda: S

Livello ricerca: P

CODICE UNIVOCO

Codice regione: 03

Numero catalogo generale: 02028974

Ente schedatore: R03/ Musei Civici di Pavia

Ente competente: S27

RELAZIONI

RELAZIONI CON ALTRI BENI

Tipo relazione: correlazione

Specifiche tipo relazione: serie

Tipo scheda: S

Codice IDK della scheda correlata: F0140-00132

OGGETTO

OGGETTO

Definizione: stampa smarginata

Tipologia: stampa di invenzione

Identificazione: elemento d'insieme

QUANTITA'

Numero: 1

Numero stampa/matrice composita o serie: 16

Completa/incompleta: completa

Numero d'ordine: 13

Disponibilità del bene: reale

SOGGETTO

Categoria generale: sacro

Identificazione: Deposizione di Cristo nel sepolcro

Titolo: La deposizione

Tipo titolo: dalla bibliografia

Titolo della serie di appartenenza: Piccola Passione incisa

LOCALIZZAZIONE GEOGRAFICO-AMMINISTRATIVA

INDICAZIONE DEL CONTENITORE FISICO

Codice del contenitore fisico: 12156

Categoria del contenitore fisico: architettura

LOCALIZZAZIONE GEOGRAFICO-AMMINISTRATIVA ATTUALE

Stato: Italia

Regione: Lombardia

Provincia: PV

Nome provincia: Pavia

Codice ISTAT comune: 018110

Comune: Pavia

COLLOCAZIONE SPECIFICA

Tipologia: castello

Qualificazione: signorile

Denominazione: Castello Visconteo

Indirizzo: Viale XI febbraio, 35

Denominazione struttura conservativa - livello 1: Musei Civici di Pavia

Tipologia struttura conservativa: museo

Altra denominazione: Castello Visconteo di Pavia

DATI PATRIMONIALI E COLLEZIONI

INVENTARIO

Denominazione: Inventario Sòriga

Data: 1934

Numero: St. Mal. 254

Transcodifica del numero di inventario: 01000254

Specifiche inventario: data inventario

COLLEZIONI

Denominazione: Collezione Malaspina

Nome del collezionista: Malaspina di Sannazzaro, Luigi

Data ingresso del bene nella collezione: 1824 ante

Data uscita del bene nella collezione: 1835

Numero inventario bene nella collezione: scuola tedesca, cartella II 35

RAPPORTO

COPIE [1 / 16]

Autore: de Haen, Willem

Repertorio: Bartsch VII, p. 40 n. 18a; TIB 10 Comm. p. 51 n. 1001.015 C1

COPIE [2 / 16]

Autore: Goossens, Jan

Repertorio: Bartsch VII, p. 40 n. 18b; TIB 10 Comm. p. 51 n. 1001.015 C2

COPIE [3 / 16]

Autore: Hopfer, Lambrecht (acquaforte)

Repertorio: Bartsch VII, p. 41 n. 18c; TIB 10 Comm. p. 52 n. 1001.015 C3

COPIE [4 / 16]

Autore: Visscher, Claes Jansz

Repertorio: TIB 10 Comm. p. 52 n. 1001.015 C4

COPIE [5 / 16]

Autore: Anonimo

Repertorio: TIB 10 Comm. p. 52 n. 1001.015 C5

COPIE [6 / 16]

Autore: Solis, Virgil (xilografia)

Repertorio: TIB 10 Comm. p. 52 n. 1001.015 C6

COPIE [7 / 16]

Autore: Woensam, Anton (xilografia, in controparte)

Repertorio: TIB 10 Comm. p. 52 n. 1001.015 C7

COPIE [8 / 16]

Autore: Reichius, W. (in controparte)

Repertorio: TIB 10 Comm. p. 52 n. 1001.015 C8

COPIE [9 / 16]

Autore: Bundele (in controparte)

Repertorio: TIB 10 Comm. p. 52 n. 1001.015 C9

COPIE [10 / 16]

Autore: Cartaro, Mario

Repertorio: TIB 10 Comm. p. 52 n. 1001.015 C10

COPIE [11 / 16]

Autore: Anonimo

Repertorio: TIB 10 Comm. p. 52 n. 1001.015 C11

COPIE [12 / 16]

Autore: Anonimo (in controparte)

Repertorio: TIB 10 Comm. p. 53 n. 1001.015 C12

COPIE [13 / 16]

Autore: Monogrammista M. G. (in controparte)

Repertorio: TIB 10 Comm. p. 53 n. 1001.015 C13

COPIE [14 / 16]

Autore: Solis, Virgil (xilografia, in controparte)

Repertorio: TIB 10 Comm. p. 53 n. 1001.015 C14

COPIE [15 / 16]

Autore: Sadeler, Marco (in controparte)

Repertorio: TIB 10 Comm. p. 53 n. 1001.015 C15

COPIE [16 / 16]

Autore: Anonimo (in controparte)

Repertorio: TIB 10 Comm. p. 53 n. 1001.015 C16

CRONOLOGIA

CRONOLOGIA GENERICA

Secolo: sec. XVI

Frazione di secolo: prima metà

CRONOLOGIA SPECIFICA

Da: 1512

Validità: post

A: 1512

Validità: ante

Motivazione cronologia: iscrizione

RIFERIMENTO MATRICE

Matrice non rintracciata: MNR

DEFINIZIONE CULTURALE

AUTORE [1 / 2]

Ruolo: incisore

Nome di persona o ente: Dürer, Albrecht

Tipo intestazione: P

Dati anagrafici/Periodo di attività: 1471-1528

Codice scheda autore: F0130-00018

Motivazione dell'attribuzione: monogramma

AUTORE [2 / 2]

Ruolo: inventore

Nome di persona o ente: Dürer, Albrecht

Tipo intestazione: P

Dati anagrafici/Periodo di attività: 1471-1528

Codice scheda autore: F0130-00018

Motivazione dell'attribuzione: monogramma

DATI TECNICI

MATERIA E TECNICA

Materia: bulino

Note: doratura sui capelli di San Giovanni Battista e su alcuni particolari delle vesti

Tecnica: doratura

MISURE

Parte: parte incisa

Unità: mm

Altezza: 117

Larghezza: 74

MISURE FOGLIO

Unità: mm

Altezza: 117

Larghezza: 74

Filigrana: assente

Materia supporto: carta

DESCRIZIONE INCHIOSTRI

Colore: nero

Indicazioni sul soggetto

Personaggi religiosi: Gesù Cristo; Madonna; Maria Maddalena; San Giovanni Evangelista; Giuseppe di Arimatea; Nicodemo; pie donne. Paesaggio: rocce; sepolcro; alberi. Oggetti: corona di spine.

DATI ANALITICI

ISCRIZIONI [1 / 2]

Classe di appartenenza: indicazione di responsabilità

Tecnica di scrittura: a stampa

Tipo di caratteri: lettere capitali/ numeri arabi

Posizione: entro l'inciso, in basso a destra, entro un cartiglio

Trascrizione: 1512 / AD

ISCRIZIONI [2 / 2]

Classe di appartenenza: nota manoscritta

Tecnica di scrittura: a matita

Tipo di caratteri: numeri arabi

Posizione: al verso

Trascrizione: 254

STEMMI, EMBLEMI, MARCHI [1 / 2]

Classe di appartenenza: timbro a secco

Qualificazione: di collezione

Identificazione: Stabilimento Malaspina (non in Lugt)

Posizione: in alto a destra

Descrizione: lettere S M corsive, entro tondo con perline a rilievo

STEMMI, EMBLEMI, MARCHI [2 / 2]

Classe di appartenenza: timbro a inchiostro

Qualificazione: di collezione

Identificazione: Stabilimento Malaspina (Lugt 1779a)

Posizione: al verso

Descrizione: STABILIMENTO / MALASPINA, entro ovale; inchiostro nero

Notizie storico-critiche

La serie della Piccola Passione su rame è una delle più belle e diffuse di Dürer, l'artista stesso, nel suo diario di viaggio nei Paesi Bassi, racconta di averne vendute o regalate intere serie complete. La più antica testimonianza scritta che cita la serie è la "Brevis Germanie descriptio" di Johann Cochläus. Per le segnalazioni successive in letteratura si veda Fara 2007, pp. 47-48.

A Milano si conserva una serie intera incollata nel cosiddetto "libretto" di Federico Borromeo presso la Biblioteca Ambrosiana di Milano (ms. F 209 inf. - segnalazione di L. Aldovini in Fara 2007, p. 48).

Si tratta di una serie di sedici stampe, datate tra il 1509 e il 1513, di queste la maggior parte del 1512. L'ordine canonico delle stampe è quello stabilito da Bartsch e presente anche nelle rilegature antiche della serie, con la stampa con "Cristo alla colonna" inserita per prima, come fosse una sorta di frontespizio. Questa serie rappresenta anche molto bene il cambiamento di stile delle incisioni a bulino operato da Dürer dopo il 1507, ovvero dopo il viaggio di due anni in Italia (la cosiddetta introduzione del "tono medio grafico" - Panofsky 1979).

L'episodio compare in tutti i cicli di Dürer dedicati alla Passione, soprattutto per formato e dimensioni e composizione, essa è confrontabile con l'analogo episodio della Piccola Passione su legno.

Per derivazioni da questa stampa si veda Fara 2007, p. 60.

Il marchese Malaspina nel suo Catalogo del 1824 segnala che si tratta di prove che chiama "di antica raccolta", perché in parte "illuminate con oro", affermazione da cui comprendiamo che alla sua epoca le dorature sui pezzi erano già esistenti.

CONSERVAZIONE

STATO DI CONSERVAZIONE

Data: 2010

Stato di conservazione: buono

Indicazioni specifiche

tracce di foxing; tracce di colla sul verso; abrasione della carta in alcuni punti visibile sul verso; carta lievemente ingiallita

Modalità di conservazione

incollato con due brachette lungo il margine superiore al montaggio moderno (cfr. RS) insieme ad altre quindici stampe

Fonte: osservazione diretta

RESTAURI E ANALISI

RESTAURI

Data: 1999-2008

Descrizione intervento

distacco dell'incisione dal cartone ottocentesco di sostegno; pulitura; predisposizione su cartone di sostegno con brachette di carta giapponese e copertura in carta anacida

Ente responsabile: SBAS MI

Nome operatore: Perugini, Chiara

CONDIZIONE GIURIDICA E VINCOLI

CONDIZIONE GIURIDICA

Indicazione generica: proprietà Ente pubblico territoriale

Indicazione specifica: Comune di Pavia

Indirizzo: Piazza del Municipio, 2 - 27100 Pavia (PV)

ACQUISIZIONE

Tipo acquisizione: legato

Nome: Malaspina di Sannazzaro, Luigi

Data acquisizione: 1838

Luogo acquisizione: PV/Pavia

FONTI E DOCUMENTI DI RIFERIMENTO

DOCUMENTAZIONE FOTOGRAFICA

Codice univoco della risorsa: SC_S_F0140-00144_IMG-0000146694

Genere: documentazione allegata

Tipo: fotografia digitale colore

Autore: Postini, Luca

Data: 2010/00/00

Codice identificativo: MuseiCiviciStMal254

Nome del file originale: St. Mal. 254.jpg

BIBLIOGRAFIA [1 / 6]

Genere: bibliografia specifica

Autore: Bartsch A.

Titolo libro o rivista: Le peintre graveur

Luogo di edizione: Vienne

Anno di edizione: 1803-1821

Codice scheda bibliografia: F0140-00001

V., pp., nn.: v. VII p. 38 n. 15

BIBLIOGRAFIA [2 / 6]

Genere: bibliografia specifica

Autore: Malaspina di Sannazzaro L.

Titolo libro o rivista: Catalogo di una raccolta di stampe antiche

Luogo di edizione: Milano

Anno di edizione: 1824

Codice scheda bibliografia: F0130-00001

V., pp., nn.: v. I pp. 41-42

BIBLIOGRAFIA [3 / 6]

Genere: bibliografia specifica

Autore: Meder J.

Titolo libro o rivista

Dürer-Katalog, ein Handbuch über Albrecht Dürers Stiche, Radierungen, Holzschnitte, deren Zustände, Ausgaben und Wasserezeichen

Luogo di edizione: Wien

Anno di edizione: 1932

Codice scheda bibliografia: F0130-00041

V., pp., nn.: n. 15

BIBLIOGRAFIA [4 / 6]

Genere: bibliografia specifica

Autore: Strauss W.L.

Titolo libro o rivista: The Illustrated Bartsch 10 Commentary. Sixteenth Century German Artists: Albrecht Dürer

Luogo di edizione: New York

Anno di edizione: 1981

Codice scheda bibliografia: F0140-00016

V., pp., nn.: v. 10 Comm. pp. 51-53 n. 1001.015

BIBLIOGRAFIA [5 / 6]

Genere: bibliografia specifica

Autore: Schoch R./ Mende M./ Scherbaum A.

Titolo libro o rivista: Albrecht Dürer. Das druckgraphische Werk

Luogo di edizione: München

Anno di edizione: 2001-2004

Codice scheda bibliografia: F0140-00010

V., pp., nn.: v. I n. 57

BIBLIOGRAFIA [6 / 6]

Genere: bibliografia specifica

Autore: Fara G.M.

Titolo libro o rivista

Albrecht Dürer: originali, copie, derivazioni. Inventario Generale delle Stampe I. Gabinetto Disegni e Stampe degli Uffizi

Luogo di edizione: Firenze

Anno di edizione: 2007

Codice scheda bibliografia: F0130-00032

V., pp., nn.: pp. 59-60 n. 3o

COMPILAZIONE

COMPILAZIONE

Anno di redazione: 2010

Ente compilatore: Musei Civici di Pavia

Nome: Gritti, Jessica

Referente scientifico: Aldovini, Laura

Funzionario responsabile: Zatti, Susanna