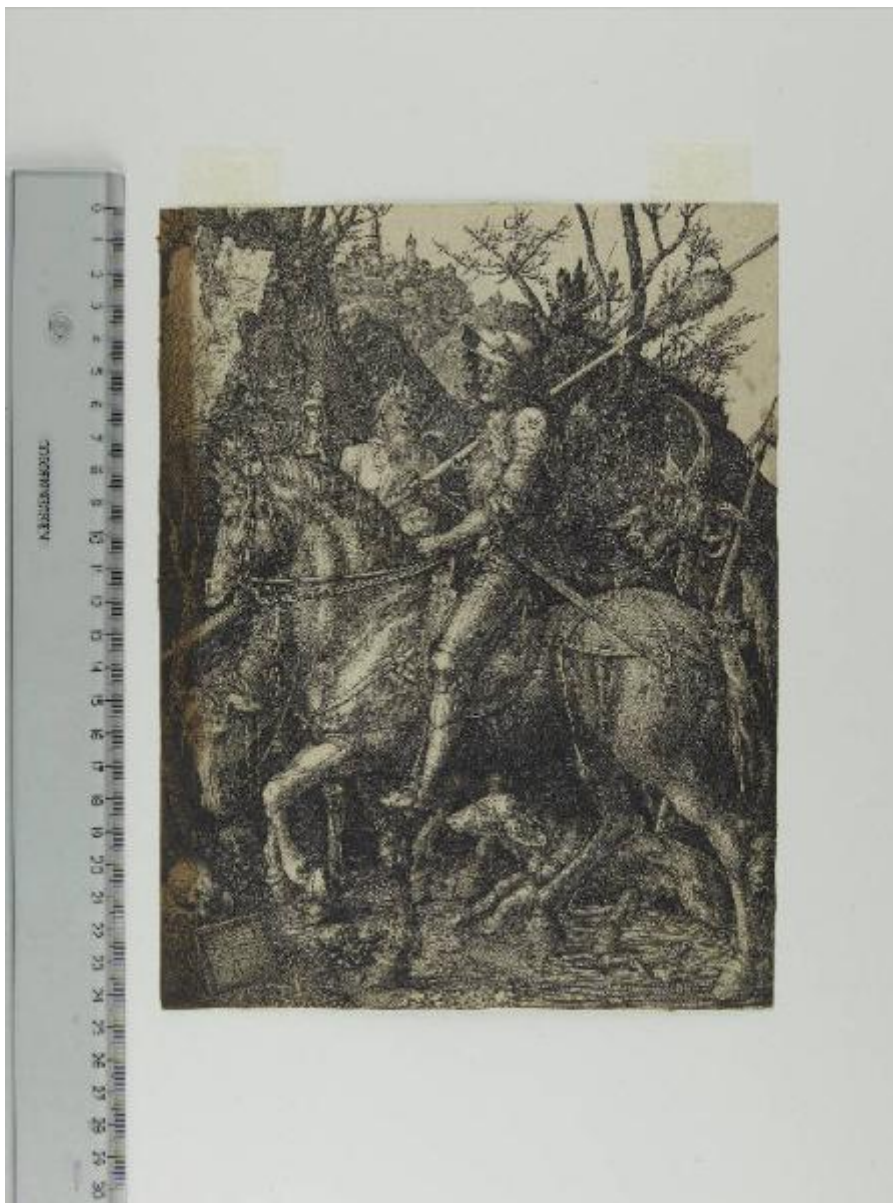


Il cavaliere, la morte e il diavolo

Dürer, Albrecht



Link risorsa: <https://www.lombardiabeniculturali.it/stampe/schede/F0140-00161/>

Scheda SIRBeC: <https://www.lombardiabeniculturali.it/stampe/schede-complete/F0140-00161/>

CODICI

Unità operativa: F0140

Numero scheda: 161

Codice scheda: F0140-00161

Tipo scheda: S

Livello ricerca: P

CODICE UNIVOCO

Codice regione: 03

Numero catalogo generale: 02028991

Ente schedatore: R03/ Musei Civici di Pavia

Ente competente: S27

RELAZIONI

RELAZIONI CON ALTRI BENI

Tipo relazione: correlazione

Specifiche tipo relazione: copia

Tipo scheda: S

Codice IDK della scheda correlata: F0140-00162

OGGETTO

OGGETTO

Definizione: stampa smarginata

Tipologia: stampa di invenzione

Disponibilità del bene: reale

SOGGETTO

Categoria generale: allegorie, simboli e concetti

Identificazione: Cavaliere, morte e diavolo

Titolo: Il cavaliere, la morte e il diavolo

Tipo titolo: dalla bibliografia

LOCALIZZAZIONE GEOGRAFICO-AMMINISTRATIVA

INDICAZIONE DEL CONTENITORE FISICO

Codice del contenitore fisico: 12156

Categoria del contenitore fisico: architettura

LOCALIZZAZIONE GEOGRAFICO-AMMINISTRATIVA ATTUALE

Stato: Italia

Regione: Lombardia

Provincia: PV

Nome provincia: Pavia

Codice ISTAT comune: 018110

Comune: Pavia

COLLOCAZIONE SPECIFICA

Tipologia: castello

Qualificazione: signorile

Denominazione: Castello Visconteo

Indirizzo: Viale XI febbraio, 35

Denominazione struttura conservativa - livello 1: Musei Civici di Pavia

Tipologia struttura conservativa: museo

Altra denominazione: Castello Visconteo di Pavia

DATI PATRIMONIALI E COLLEZIONI

INVENTARIO

Denominazione: Inventario Sòriga

Data: 1934

Numero: St. Mal. 289

Transcodifica del numero di inventario: 01000289

Specifiche inventario: data inventario

COLLEZIONI

Denominazione: Collezione Malaspina

Nome del collezionista: Malaspina di Sannazzaro, Luigi

Data ingresso del bene nella collezione: 1824 ante

Data uscita del bene nella collezione: 1835

Numero inventario bene nella collezione: scuola tedesca, cartella II 56

RAPPORTO

RAPPORTO BENE FINALE/ORIGINALE [1 / 3]

Stadio bene in esame: modello

Bene finale/originale: disegno

Soggetto bene finale/originale: Il cavaliere, la morte e il diavolo

Autore bene finale/originale: Anonimo italiano

Datazione bene finale/originale: sec. XVI

Collocazione bene finale/originale: Italia/ Toscana/ FI/ Firenze/ Uffizi/ Gabinetto Disegni e Stampe degli Uffizi

Specifiche rapporto

Santarelli n. 8860: riproduce la parte centrale della stampa, un tempo attribuito alla "Scuola del Durerò".

RAPPORTO BENE FINALE/ORIGINALE [2 / 3]

Stadio bene in esame: derivazione

Bene finale/originale: disegno

Soggetto bene finale/originale: Il cavaliere

Autore bene finale/originale: Dürer, Albrecht

Datazione bene finale/originale: 1513 ante

Collocazione bene finale/originale: Italia/ Lombardia/ MI/ Milano/ Biblioteca Ambrosiana

Specifiche rapporto: Studio preparatorio per il cavaliere (Winkler n. 617).

RAPPORTO BENE FINALE/ORIGINALE [3 / 3]

Stadio bene in esame: derivazione

Bene finale/originale: disegno

Soggetto bene finale/originale: Il cavaliere

Autore bene finale/originale: Dürer, Albrecht

Datazione bene finale/originale: 1513 ante

Collocazione bene finale/originale: Italia/ Lombardia/ MI/ Milano/ Biblioteca Ambrosiana

Specifiche rapporto: Studio preparatorio (Winkler n. 618).

COPIE [1 / 4]

Autore: Anonimo

Repertorio: Bartsch VII, p. 107 n. 98a; TIB 10 Comm. p. 218 n. 1001.098 C1

COPIE [2 / 4]

Autore: Monogrammista HR

Repertorio: Bartsch VII, p. 107 n. 98b; TIB 10 Comm. p. 218 n. 1001.098 C2

COPIE [3 / 4]

Autore: Monogrammista HR (in controparte)

Repertorio: Bartsch VII, p. 107 n. 98c; TIB 10 Comm. p. 218 n. 1001.098 C3

COPIE [4 / 4]

Autore: Wierix, Jan (in controparte)

Repertorio: TIB 10 Comm. p. 219 n. 1001.098 C4

CRONOLOGIA

CRONOLOGIA GENERICA

Secolo: sec. XVI

Frazione di secolo: prima metà

CRONOLOGIA SPECIFICA

Da: 1513

Validità: post

A: 1513

Validità: ante

Motivazione cronologia: iscrizione

RIFERIMENTO MATRICE

Matrice non rintracciata: MNR

DEFINIZIONE CULTURALE

AUTORE [1 / 2]

Ruolo: incisore

Nome di persona o ente: Dürer, Albrecht

Tipo intestazione: P

Dati anagrafici/Periodo di attività: 1471-1528

Codice scheda autore: F0130-00018

Motivazione dell'attribuzione: monogramma

AUTORE [2 / 2]

Ruolo: inventore

Nome di persona o ente: Dürer, Albrecht

Tipo intestazione: P

Dati anagrafici/Periodo di attività: 1471-1528

Codice scheda autore: F0130-00018

Motivazione dell'attribuzione: monogramma

DATI TECNICI

MATERIA E TECNICA

Materia: bulino

MISURE

Parte: parte incisa

Unità: mm

Altezza: 245

Larghezza: 187

MISURE FOGLIO

Unità: mm

Altezza: 245

Larghezza: 187

Filigrana: assente

Materia supporto: carta

DESCRIZIONE INCHIOSTRI

Colore: nero

Indicazioni sul soggetto

Personaggi: cavaliere; morte; diavolo. Animali: due cavalli; cane; lucertola. Oggetti: teschio. Attributi: clessidra (morte). Armi: lancia; spada; alabarda; armatura. Paesaggio: foresta; alberi; colline; città.

DATI ANALITICI

ISCRIZIONI

Classe di appartenenza: indicazione di responsabilità

Tecnica di scrittura: a stampa

Tipo di caratteri: lettere capitali/ numeri arabi

Posizione: entro l'inciso, in basso a sinistra, entro una tavoletta

Trascrizione: S. 1513 / AD

STEMMI, EMBLEMI, MARCHI [1 / 2]

Classe di appartenenza: timbro a secco

Qualificazione: di collezione

Identificazione: Stabilimento Malaspina (non in Lugt)

Posizione: in alto a destra

Descrizione: lettere S M corsive, entro tondo con perline a rilievo

STEMMI, EMBLEMI, MARCHI [2 / 2]

Classe di appartenenza: timbro a inchiostro

Qualificazione: di collezione

Identificazione: Stabilimento Malaspina (Lugt 1779a)

Posizione: al verso

Descrizione: STABILIMENTO / MALASPINA, entro ovale; inchiostro nero

Notizie storico-critiche

Questa stampa è una delle più note di Dürer e rappresenta uno dei momenti più alti della sua tecnica incisoria con uso di chiaroscuro tonale, insieme ad altri due bulini, tutti collocati cronologicamente tra il 1513 e il 1514 (i cosiddetti Meisterstiche). Nei diari di viaggio nei Paesi Bassi Dürer si riferisce a questa stampa semplicemente come "Il cavaliere". Il titolo ormai divenuto tradizionale è quello suggerito da Hüsgen nel 1778.

Le letture iconografiche che si sono succedute nel tempo hanno tentato di identificare il cavaliere con un personaggio storico, ma l'interpretazione più accreditata è quella che lo vede come rappresentazione dell'"Enchiridion militis christiani" di Erasmo da Rotterdam, stampato ad Anversa nel 1503.

Dürer ha frequentato altre volte il tema dell'uomo armato a cavallo, per esempio in un disegno dell'Albertina (Winkler n. 176) che somiglia anche molto a quello rappresentato in questa stampa. Esistono poi due studi preparatori conservati presso la Biblioteca Ambrosiana di Milano, mostrano in particolare l'influsso degli studi proporzionali sui cavalli di Leonardo, che Dürer conosceva.

La stampa ebbe una notevolissima fortuna letteraria: è citata e descritta da Vasari, Lomazzo, Baldinucci.

Per derivazioni ed esemplari noti in collezioni antiche di questa stampa si veda Fara 2007, pp. 155-157.

Il marchese Malaspina segnala che secondo il suo parere Dürer in questa stampa ha voluto alludere al cavaliere Francesco Sickingen.

CONSERVAZIONE

STATO DI CONSERVAZIONE

Data: 2010

Stato di conservazione: buono

Indicazioni specifiche

tracce di foxing; alcune macchie brune; una fascia scusa lungo il margine sinistro; residuo forse di un incollaggio antico;

tracce di colla e residui di carta sul verso; la brachetta di sinistra scollata

Modalità di conservazione: incollato con due brachette, lungo il margine superiore, al montaggio moderno (cfr. RS)

Fonte: osservazione diretta

RESTAURI E ANALISI

RESTAURI

Data: 1999-2008

Descrizione intervento

distacco dell'incisione dal cartone ottocentesco di sostegno; pulitura; predisposizione su cartone di sostegno con brachette di carta giapponese e copertura in carta anacida

Ente responsabile: SBAS MI

Nome operatore: Perugini, Chiara

CONDIZIONE GIURIDICA E VINCOLI

CONDIZIONE GIURIDICA

Indicazione generica: proprietà Ente pubblico territoriale

Indicazione specifica: Comune di Pavia

Indirizzo: Piazza del Municipio, 2 - 27100 Pavia (PV)

ACQUISIZIONE

Tipo acquisizione: legato

Nome: Malaspina di Sannazzaro, Luigi

Data acquisizione: 1838

Luogo acquisizione: PV/Pavia

FONTI E DOCUMENTI DI RIFERIMENTO

DOCUMENTAZIONE FOTOGRAFICA

Codice univoco della risorsa: SC_S_F0140-00161_IMG-0000146711

Genere: documentazione allegata

Tipo: fotografia digitale colore

Autore: Postini, Luca

Data: 2010/00/00

Codice identificativo: MuseiCiviciStMal289

Nome del file originale: St. Mal. 289.jpg

BIBLIOGRAFIA [1 / 6]

Genere: bibliografia specifica

Autore: Bartsch A.

Titolo libro o rivista: Le peintre graveur

Luogo di edizione: Vienne

Anno di edizione: 1803-1821

Codice scheda bibliografia: F0140-00001

V., pp., nn.: v. VII pp. 106-108 n. 98

BIBLIOGRAFIA [2 / 6]

Genere: bibliografia specifica

Autore: Malaspina di Sannazzaro L.

Titolo libro o rivista: Catalogo di una raccolta di stampe antiche

Luogo di edizione: Milano

Anno di edizione: 1824

Codice scheda bibliografia: F0130-00001

V., pp., nn.: v. I pp. 52-53

BIBLIOGRAFIA [3 / 6]

Genere: bibliografia specifica

Autore: Meder J.

Titolo libro o rivista

Dürer-Katalog, ein Handbuch über Albrecht Dürers Stiche, Radierungen, Holzschnitte, deren Zustände, Ausgaben und Wasserezeichen

Luogo di edizione: Wien

Anno di edizione: 1932

Codice scheda bibliografia: F0130-00041

V., pp., nn.: n. 74

BIBLIOGRAFIA [4 / 6]

Genere: bibliografia specifica

Autore: Strauss W.L.

Titolo libro o rivista: The Illustrated Bartsch 10 Commentary. Sixteenth Century German Artists: Albrecht Dürer

Luogo di edizione: New York

Anno di edizione: 1981

Codice scheda bibliografia: F0140-00016

V., pp., nn.: v. 10 Comm. pp. 217-219 n. 1001.098

BIBLIOGRAFIA [5 / 6]

Genere: bibliografia specifica

Autore: Schoch R./ Mende M./ Scherbaum A.

Titolo libro o rivista: Albrecht Dürer. Das druckgraphische Werk

Luogo di edizione: München

Anno di edizione: 2001-2004

Codice scheda bibliografia: F0140-00010

V., pp., nn.: v. I n. 69

BIBLIOGRAFIA [6 / 6]

Genere: bibliografia specifica

Autore: Fara G.M.

Titolo libro o rivista

Albrecht Dürer: originali, copie, derivazioni. Inventario Generale delle Stampe I. Gabinetto Disegni e Stampe degli Uffizi

Luogo di edizione: Firenze

Anno di edizione: 2007

Codice scheda bibliografia: F0130-00032

V., pp., nn.: pp. 155-157 n. 77

COMPILAZIONE

COMPILAZIONE

Anno di redazione: 2010

Ente compilatore: Musei Civici di Pavia

Nome: Gritti, Jessica

Referente scientifico: Aldovini, Laura

Funzionario responsabile: Zatti, Susanna