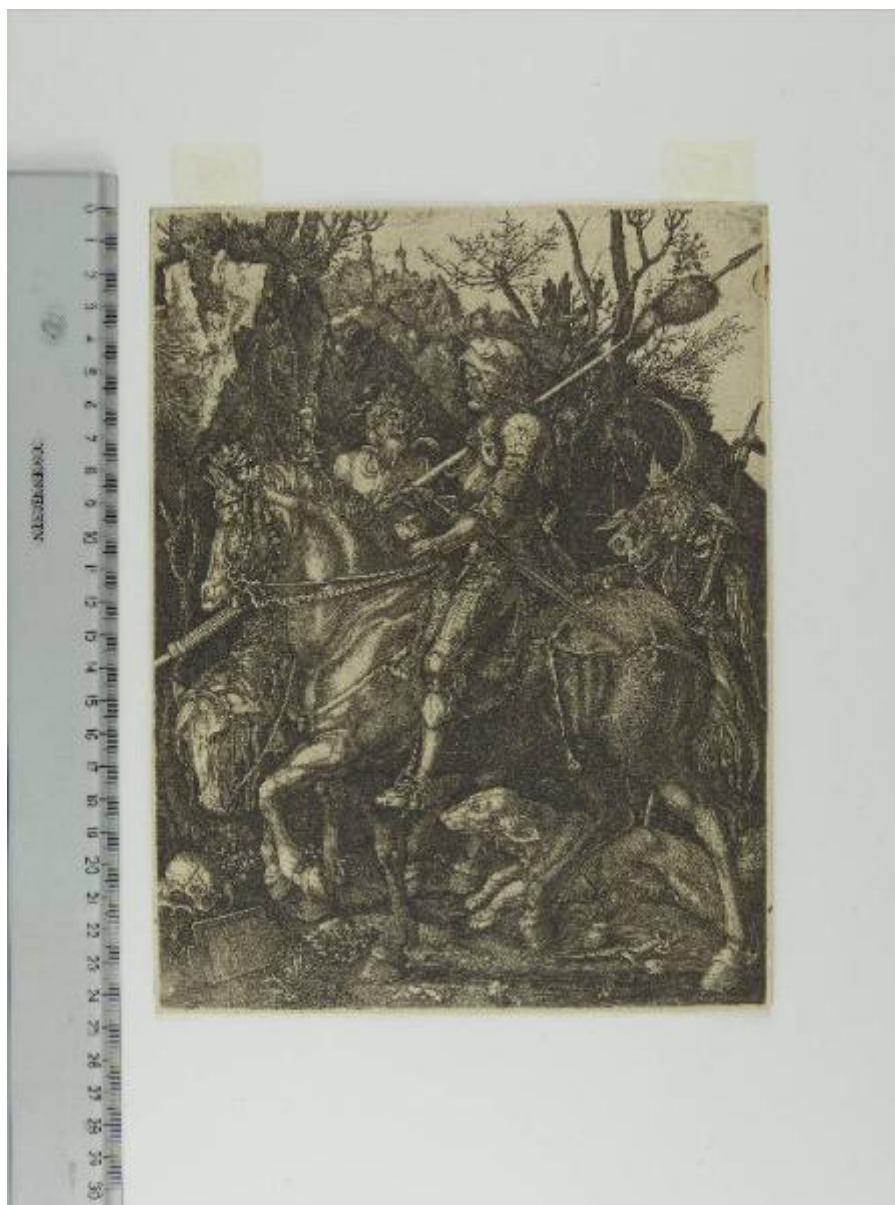


Il cavaliere, la morte e il diavolo

Anonimo; Dürer, Albrecht



Link risorsa: <https://www.lombardiabeniculturali.it/stampe/schede/F0140-00162/>

Scheda SIRBeC: <https://www.lombardiabeniculturali.it/stampe/schede-complete/F0140-00162/>

CODICI

Unità operativa: F0140

Numero scheda: 162

Codice scheda: F0140-00162

Tipo scheda: S

Livello ricerca: P

CODICE UNIVOCO

Codice regione: 03

Numero catalogo generale: 02028992

Ente schedatore: R03/ Musei Civici di Pavia

Ente competente: S27

RELAZIONI

RELAZIONI CON ALTRI BENI

Tipo relazione: fonte di rappresentazione

Specifiche tipo relazione: modello

Tipo scheda: S

Codice IDK della scheda correlata: F0140-00161

OGGETTO

OGGETTO

Definizione: stampa

Tipologia: stampa di riproduzione

Disponibilità del bene: reale

SOGGETTO

Categoria generale: allegorie, simboli e concetti

Identificazione: Cavaliere, morte e diavolo

Titolo: Il cavaliere, la morte e il diavolo

Tipo titolo: dalla bibliografia

LOCALIZZAZIONE GEOGRAFICO-AMMINISTRATIVA

INDICAZIONE DEL CONTENITORE FISICO

Codice del contenitore fisico: 12156

Categoria del contenitore fisico: architettura

LOCALIZZAZIONE GEOGRAFICO-AMMINISTRATIVA ATTUALE

Stato: Italia

Regione: Lombardia

Provincia: PV

Nome provincia: Pavia

Codice ISTAT comune: 018110

Comune: Pavia

COLLOCAZIONE SPECIFICA

Tipologia: castello

Qualificazione: signorile

Denominazione: Castello Visconteo

Indirizzo: Viale XI febbraio, 35

Denominazione struttura conservativa - livello 1: Musei Civici di Pavia

Tipologia struttura conservativa: museo

Altra denominazione: Castello Visconteo di Pavia

DATI PATRIMONIALI E COLLEZIONI

INVENTARIO

Denominazione: Inventario Sòriga

Data: 1934

Numero: St. Mal. 290

Transcodifica del numero di inventario: 01000290

Specifiche inventario: data inventario

COLLEZIONI

Denominazione: Collezione Malaspina

Nome del collezionista: Malaspina di Sannazzaro, Luigi

Data ingresso del bene nella collezione: 1824 ante

Data uscita del bene nella collezione: 1835

Numero inventario bene nella collezione: scuola tedesca, cartella II 57

RAPPORTO

RAPPORTO BENE FINALE/ORIGINALE

Stadio bene in esame: copia

Bene finale/originale: stampa

Soggetto bene finale/originale: Il cavaliere, la morte e il diavolo

Autore bene finale/originale: Dürer, Albrecht

Datazione bene finale/originale: 1513

Collocazione bene finale/originale: TIB 10 Comm. n. 1001.098

CRONOLOGIA

CRONOLOGIA GENERICA

Secolo: sec. XVI

CRONOLOGIA SPECIFICA

Da: 1513

Validità: post

A: 1599

Validità: ante

Motivazione cronologia: analisi storica

RIFERIMENTO MATRICE

Matrice non rintracciata: MNR

DEFINIZIONE CULTURALE

AUTORE [1 / 2]

Ruolo: incisore

Nome di persona o ente: Anonimo

Tipo intestazione: P

Dati anagrafici/Periodo di attività: sec. XVI

Motivazione dell'attribuzione: analisi stilistica

AUTORE [2 / 2]

Ruolo: inventore

Nome di persona o ente: Dürer, Albrecht

Tipo intestazione: P

Dati anagrafici/Periodo di attività: 1471-1528

Codice scheda autore: F0130-00018

Motivazione dell'attribuzione: monogramma

AMBITO CULTURALE

Denominazione: ambito italiano

Riferimento all'intervento: incisore

Motivazione dell'attribuzione: analisi stilistica

DATI TECNICI

MATERIA E TECNICA

Materia: bulino

MISURE [1 / 2]

Parte: parte incisa

Unità: mm

Altezza: 241

Larghezza: 184

MISURE [2 / 2]

Parte: impronta

Unità: mm

Altezza: 241

Larghezza: 184

MISURE FOGLIO

Unità: mm

Altezza: 246

Larghezza: 188

Filigrana: non rilevabile

Materia supporto: carta

DESCRIZIONE INCHIOSTRI

Colore: nero

Indicazioni sul soggetto

Personaggi: cavaliere; morte; diavolo. Animali: due cavalli; cane; lucertola. Oggetti: teschio. Attributi: clessidra (morte).
Armi: lancia; spada; alabarda; armatura. Paesaggio: foresta; alberi; colline; città.

DATI ANALITICI

ISCRIZIONI [1 / 2]

Classe di appartenenza: indicazione di responsabilità

Tecnica di scrittura: a stampa

Tipo di caratteri: lettere capitali

Posizione: entro l'inciso, in basso a sinistra, entro una tavoletta

Trascrizione: AD

ISCRIZIONI [2 / 2]

Classe di appartenenza: nota manoscritta

Tecnica di scrittura: a matita

Tipo di caratteri: corsivo

Posizione: al verso

Trascrizione: copia

STEMMI, EMBLEMI, MARCHI [1 / 2]

Classe di appartenenza: timbro a secco

Qualificazione: di collezione

Identificazione: Stabilimento Malaspina (non in Lugt)

Posizione: in alto a destra

Descrizione: lettere S M corsive, entro tondo con perline a rilievo

STEMMI, EMBLEMI, MARCHI [2 / 2]

Classe di appartenenza: timbro a inchiostro

Qualificazione: di collezione

Identificazione: Stabilimento Malaspina (Lugt 1779a)

Posizione: sul verso del controfondo

Descrizione: STABILIMENTO / MALASPINA, entro ovale; inchiostro nero

Notizie storico-critiche

Si tratta di una copia nella stessa direzione della stampa con "Il cavaliere, la morte e il diavolo" di Albrecht Dürer, nella

quale è riprodotto in basso a sinistra il monogramma contraffatto dell'artista di Norimberga, senza però la data che compare nella stampa originale.

La copia è segnalata già in Bartsch e poi in TIB 10 Comm. p. 218 n. 1001.098 C1 (segnalati due esemplari della stessa copia a Vienna e Monaco).

CONSERVAZIONE

STATO DI CONSERVAZIONE

Data: 2010

Stato di conservazione: buono

Indicazioni specifiche: macchia di inchiostro color ruggine in alto a destra; tracce di colla sul verso (controfondo)

Modalità di conservazione

controfondato e incollato con due brachette lungo il margine superiore al montaggio moderno (cfr. RS) insieme a un'altra stampa

Fonte: osservazione diretta

RESTAURI E ANALISI

RESTAURI

Data: 1999-2008

Descrizione intervento

distacco dell'incisione dal cartone ottocentesco di sostegno; pulitura; predisposizione su cartone di sostegno con brachette di carta giapponese e copertura in carta anacida

Ente responsabile: SBAS MI

Nome operatore: Perugini, Chiara

CONDIZIONE GIURIDICA E VINCOLI

CONDIZIONE GIURIDICA

Indicazione generica: proprietà Ente pubblico territoriale

Indicazione specifica: Comune di Pavia

Indirizzo: Piazza del Municipio, 2 - 27100 Pavia (PV)

ACQUISIZIONE

Tipo acquisizione: legato

Nome: Malaspina di Sannazzaro, Luigi

Data acquisizione: 1838

Luogo acquisizione: PV/Pavia

FONTI E DOCUMENTI DI RIFERIMENTO

DOCUMENTAZIONE FOTOGRAFICA

Codice univoco della risorsa: SC_S_F0140-00162_IMG-0000146712

Genere: documentazione allegata

Tipo: fotografia digitale colore

Autore: Postini, Luca

Data: 2010/00/00

Codice identificativo: MuseiCiviciStMal290

Nome del file originale: St. Mal. 290.jpg

BIBLIOGRAFIA [1 / 3]

Genere: bibliografia specifica

Autore: Bartsch A.

Titolo libro o rivista: Le peintre graveur

Luogo di edizione: Vienne

Anno di edizione: 1803-1821

Codice scheda bibliografia: F0140-00001

V., pp., nn.: v. VII p. 107 n. 98a

BIBLIOGRAFIA [2 / 3]

Genere: bibliografia specifica

Autore: Malaspina di Sannazzaro L.

Titolo libro o rivista: Catalogo di una raccolta di stampe antiche

Luogo di edizione: Milano

Anno di edizione: 1824

Codice scheda bibliografia: F0130-00001

V., pp., nn.: v. I p. 53

BIBLIOGRAFIA [3 / 3]

Genere: bibliografia specifica

Autore: Strauss W.L.

Titolo libro o rivista: The Illustrated Bartsch 10 Commentary. Sixteenth Century German Artists: Albrecht Dürer

Luogo di edizione: New York

Anno di edizione: 1981

Codice scheda bibliografia: F0140-00016

V., pp., nn.: v. 10 Comm. p. 218 n. 1001.098 C1

COMPILAZIONE

COMPILAZIONE

Anno di redazione: 2010

Ente compilatore: Musei Civici di Pavia

Nome: Gritti, Jessica

Referente scientifico: Aldovini, Laura

Funzionario responsabile: Zatti, Susanna