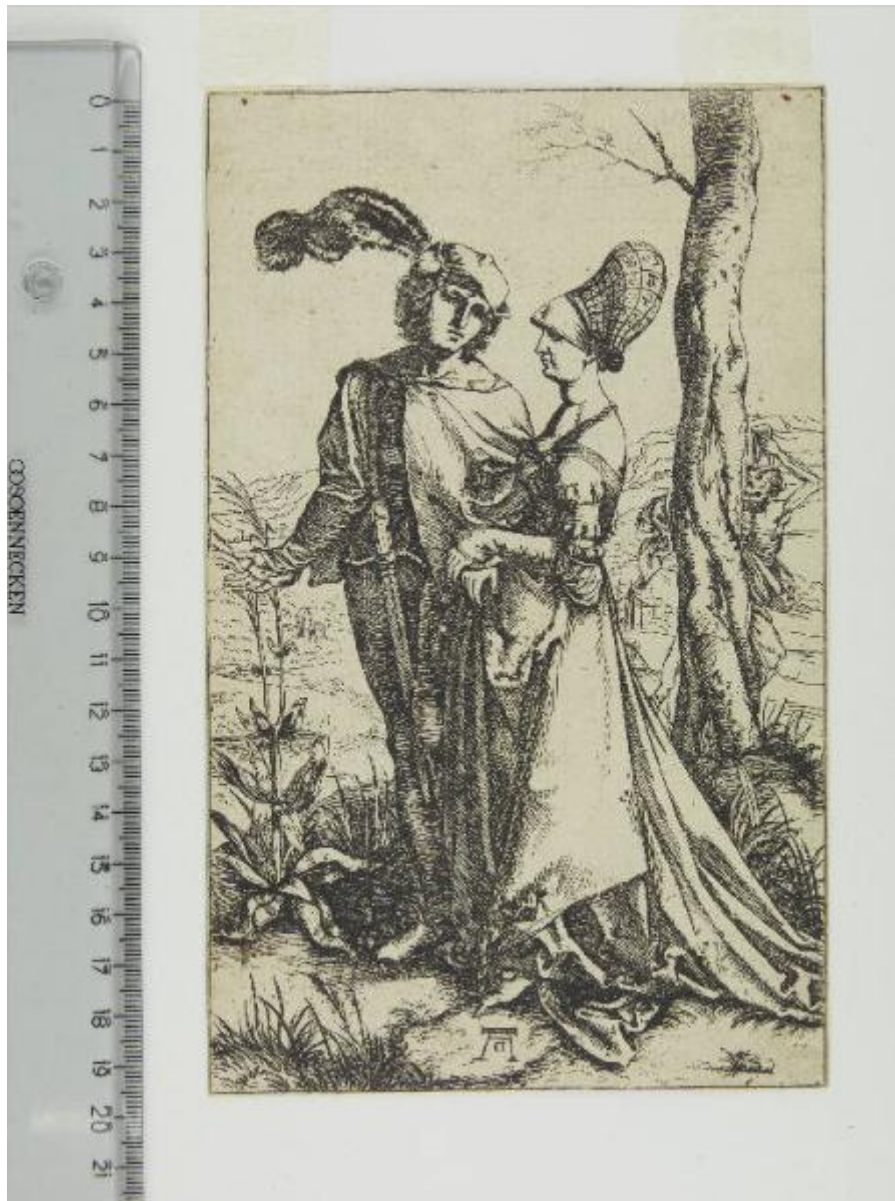


La passeggiata

Anonimo; DÄ¼rer, Albrecht



Link risorsa: <https://www.lombardiabeniculturali.it/stampe/schede/F0140-00164/>

Scheda SIRBeC: <https://www.lombardiabeniculturali.it/stampe/schede-complete/F0140-00164/>

CODICI

Unità operativa: F0140

Numero scheda: 164

Codice scheda: F0140-00164

Tipo scheda: S

Livello ricerca: P

CODICE UNIVOCO

Codice regione: 03

Numero catalogo generale: 02028994

Ente schedatore: R03/ Musei Civici di Pavia

Ente competente: S27

OGGETTO

OGGETTO

Definizione: stampa smarginata

Tipologia: stampa di riproduzione

Disponibilità del bene: reale

SOGGETTO

Categoria generale: allegorie, simboli e concetti

Identificazione: Coppia di innamorati

Titolo: La passeggiata

Tipo titolo: dalla bibliografia

LOCALIZZAZIONE GEOGRAFICO-AMMINISTRATIVA

INDICAZIONE DEL CONTENITORE FISICO

Codice del contenitore fisico: 12156

Categoria del contenitore fisico: architettura

LOCALIZZAZIONE GEOGRAFICO-AMMINISTRATIVA ATTUALE

Stato: Italia

Regione: Lombardia

Provincia: PV

Nome provincia: Pavia

Codice ISTAT comune: 018110

Comune: Pavia

COLLOCAZIONE SPECIFICA

Tipologia: castello

Qualificazione: signorile

Denominazione: Castello Visconteo

Indirizzo: Viale XI febbraio, 35

Denominazione struttura conservativa - livello 1: Musei Civici di Pavia

Tipologia struttura conservativa: museo

Altra denominazione: Castello Visconteo di Pavia

DATI PATRIMONIALI E COLLEZIONI

INVENTARIO

Denominazione: Inventario Sòriga

Data: 1934

Numero: St. Mal. 292

Transcodifica del numero di inventario: 01000292

Specifiche inventario: data inventario

COLLEZIONI

Denominazione: Collezione Malaspina

Nome del collezionista: Malaspina di Sannazzaro, Luigi

Data ingresso del bene nella collezione: 1824 ante

Data uscita del bene nella collezione: 1835

Numero inventario bene nella collezione: scuola tedesca, cartella II 58

RAPPORTO

RAPPORTO BENE FINALE/ORIGINALE

Stadio bene in esame: copia

Bene finale/originale: stampa

Soggetto bene finale/originale: La passeggiata

Autore bene finale/originale: Dürer, Albrecht

Datazione bene finale/originale: 1498 ca.

Collocazione bene finale/originale: TIB 10 Comm. n. 1001.094

Specifiche rapporto: Copia nello stesso senso, ma con il monogramma realizzato diversamente.

CRONOLOGIA

CRONOLOGIA GENERICA

Secolo: secc. XV/ XVI

CRONOLOGIA SPECIFICA

Da: 1498

Validità: post

A: 1599

Validità: ante

Motivazione cronologia: analisi storica

Motivazione cronologia: bibliografia

RIFERIMENTO MATRICE

Matrice non rintracciata: MNR

DEFINIZIONE CULTURALE

AUTORE [1 / 2]

Ruolo: incisore

Nome di persona o ente: Anonimo

Tipo intestazione: P

Dati anagrafici/Periodo di attività: sec. XVI

Motivazione dell'attribuzione: bibliografia

AUTORE [2 / 2]

Ruolo: inventore

Nome di persona o ente: Dürer, Albrecht

Tipo intestazione: P

Dati anagrafici/Periodo di attività: 1471-1528

Codice scheda autore: F0130-00018

Motivazione dell'attribuzione: monogramma

AMBITO CULTURALE

Denominazione: ambito tedesco

Riferimento all'intervento: incisore

Motivazione dell'attribuzione: analisi stilistica

DATI TECNICI

MATERIA E TECNICA

Materia: acquaforte

MISURE

Parte: parte incisa

Unità: mm

Altezza: 195

Larghezza: 121

MISURE FOGLIO

Unità: mm

Altezza: 196

Larghezza: 122

Filigrana: non rilevabile

Materia supporto: carta

DESCRIZIONE INCHIOSTRI

Colore: nero

Indicazioni sul soggetto

Personaggi: giovane uomo; dama; morte. Armi: spada. Attributi: clessidra (morte). Paesaggio: prati; colline; albero; erbai; piante.

DATI ANALITICI

ISCRIZIONI

Classe di appartenenza: indicazione di responsabilità

Tecnica di scrittura: a stampa

Tipo di caratteri: lettere capitali

Posizione: entro l'inciso, in basso al centro

Trascrizione: AD

STEMMI, EMBLEMI, MARCHI [1 / 2]

Classe di appartenenza: timbro a secco

Qualificazione: di collezione

Identificazione: Stabilimento Malaspina (non in Lugt)

Posizione: in basso a destra

Descrizione: lettere S M corsive, entro tondo con perline a rilievo

STEMMI, EMBLEMI, MARCHI [2 / 2]

Classe di appartenenza: timbro a inchiostro

Qualificazione: di collezione

Identificazione: Stabilimento Malaspina (Lugt 1779a)

Posizione: sul verso del controfondo, tagliato a metà

Descrizione: STABILIMENTO / MALASPINA, entro ovale; inchiostro nero

Notizie storico-critiche

Si tratta di una copia, di fattura non eccelsa, di una delle più note incisioni di Dürer, nota come "La passeggiata". Il monogramma è differente da quello consueto utilizzato da Dürer per cui si presuppone che non vi sia nella copia intento di falsificazione; la copia è nella stessa direzione dell'originale, potrebbe corrispondere a quella segnalata in TIB 10 Comm. p. 211 n. 1001.094 C4 (qui però la D del monogramma nello schema proposto da Strauss è disegnata diritta, mentre nella stampa è al rovescio; la A presenta tuttavia lo stesso tipo di decorazione e linee verticali della barretta superiore).

Malaspina nel suo catalogo la segnala come autentica e così è indicata anche nell'inventario Sòriga.

CONSERVAZIONE

STATO DI CONSERVAZIONE

Data: 2010

Stato di conservazione: buono

Indicazioni specifiche

carta ingiallita; una piccola macchia di inchiostro bruno in alto a destra; tracce di colla sul verso (controfondo)

Modalità di conservazione

controfondato e incollato con due brachette, lungo il margine superiore, al montaggio moderno (cfr. RS)

Fonte: osservazione diretta

RESTAURI E ANALISI

RESTAURI

Data: 1999-2008

Descrizione intervento

distacco dell'incisione dal cartone ottocentesco di sostegno; pulitura; predisposizione su cartone di sostegno con brachette di carta giapponese e copertura in carta anacida

Ente responsabile: SBAS MI

Nome operatore: Perugini, Chiara

CONDIZIONE GIURIDICA E VINCOLI

CONDIZIONE GIURIDICA

Indicazione generica: proprietà Ente pubblico territoriale

Indicazione specifica: Comune di Pavia

Indirizzo: Piazza del Municipio, 2 - 27100 Pavia (PV)

ACQUISIZIONE

Tipo acquisizione: legato

Nome: Malaspina di Sannazzaro, Luigi

Data acquisizione: 1838

Luogo acquisizione: PV/Pavia

FONTI E DOCUMENTI DI RIFERIMENTO

DOCUMENTAZIONE FOTOGRAFICA

Codice univoco della risorsa: SC_S_F0140-00164_IMG-0000146714

Genere: documentazione allegata

Tipo: fotografia digitale colore

Autore: Postini, Luca

Data: 2010/00/00

Codice identificativo: MuseiCiviciStMal292

Nome del file originale: St. Mal. 292.jpg

BIBLIOGRAFIA [1 / 2]

Genere: bibliografia specifica

Autore: Malaspina di Sannazzaro L.

Titolo libro o rivista: Catalogo di una raccolta di stampe antiche

Luogo di edizione: Milano

Anno di edizione: 1824

Codice scheda bibliografia: F0130-00001

V., pp., nn.: v. I p. 53

BIBLIOGRAFIA [2 / 2]

Genere: bibliografia specifica

Autore: Strauss W.L.

Titolo libro o rivista: The Illustrated Bartsch 10 Commentary. Sixteenth Century German Artists: Albrecht Dürer

Luogo di edizione: New York

Anno di edizione: 1981

Codice scheda bibliografia: F0140-00016

V., pp., nn.: v. 10 Comm. p. 211 n. 1001.094 C4

COMPILAZIONE

COMPILAZIONE

Anno di redazione: 2010

Ente compilatore: Musei Civici di Pavia

Nome: Gritti, Jessica

Referente scientifico: Aldovini, Laura

Funzionario responsabile: Zatti, Susanna