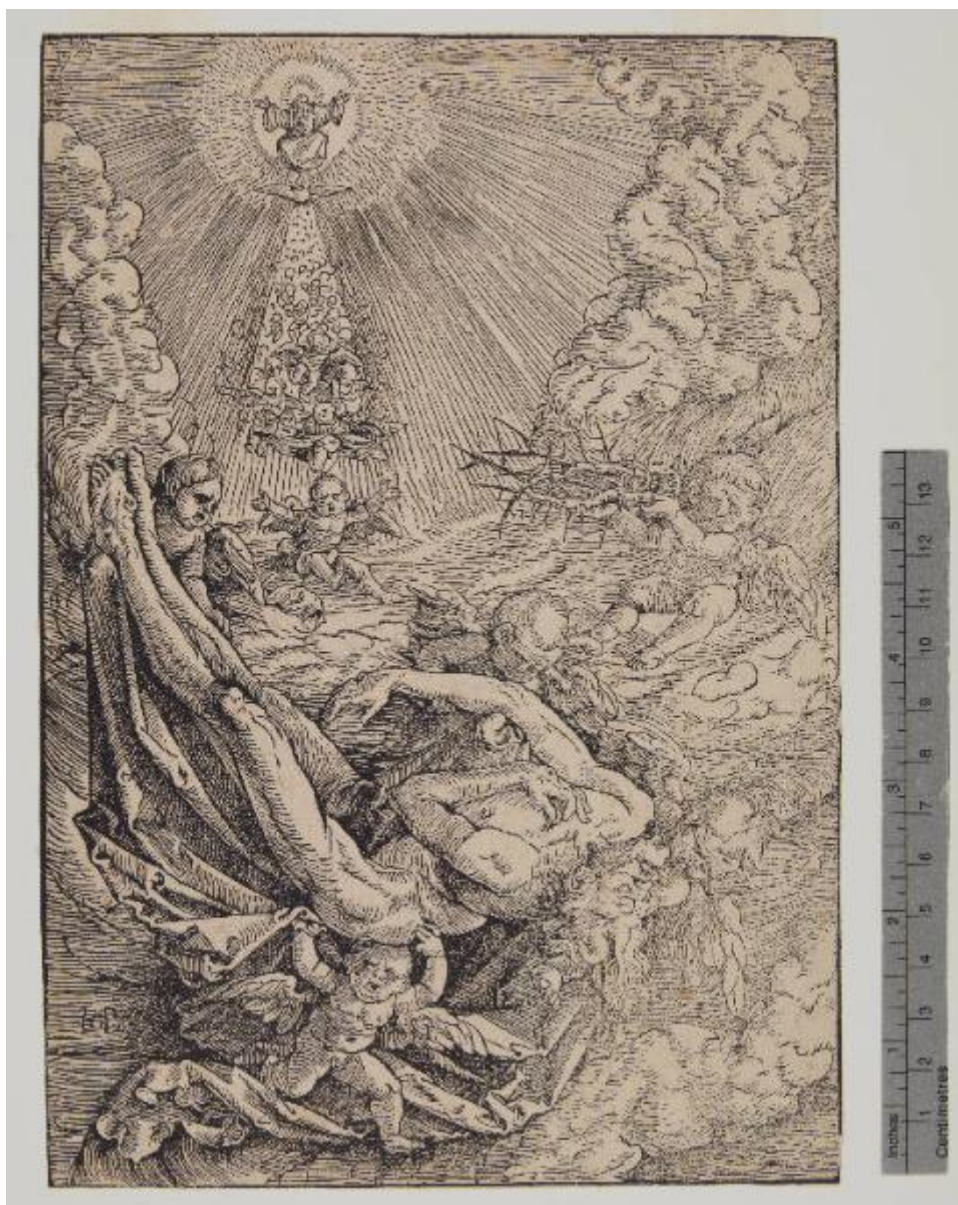


Il corpo morto di Cristo portato in cielo dagli angeli

Baldung Grien, Hans



Link risorsa: <https://www.lombardiabeniculturali.it/stampe/schede/F0140-00195/>

Scheda SIRBeC: <https://www.lombardiabeniculturali.it/stampe/schede-complete/F0140-00195/>

CODICI

Unità operativa: F0140

Numero scheda: 195

Codice scheda: F0140-00195

Tipo scheda: S

Livello ricerca: P

CODICE UNIVOCO

Codice regione: 03

Numero catalogo generale: 02120090

Ente schedatore: R03/ Musei Civici di Pavia

Ente competente: S27

OGGETTO

OGGETTO

Definizione: stampa

Tipologia: stampa di invenzione

Disponibilità del bene: reale

SOGGETTO

Categoria generale: sacro

Identificazione: Cristo portato in cielo dagli angeli

Titolo: Il corpo morto di Cristo portato in cielo dagli angeli

Tipo titolo: dalla bibliografia

LOCALIZZAZIONE GEOGRAFICO-AMMINISTRATIVA

INDICAZIONE DEL CONTENITORE FISICO

Codice del contenitore fisico: 12156

Categoria del contenitore fisico: architettura

LOCALIZZAZIONE GEOGRAFICO-AMMINISTRATIVA ATTUALE

Stato: Italia

Regione: Lombardia

Provincia: PV

Nome provincia: Pavia

Codice ISTAT comune: 018110

Comune: Pavia

COLLOCAZIONE SPECIFICA

Tipologia: castello

Qualificazione: signorile

Denominazione: Castello Visconteo

Indirizzo: Viale XI febbraio, 35

Denominazione struttura conservativa - livello 1: Musei Civici di Pavia

Tipologia struttura conservativa: museo

Altra denominazione: Castello Visconteo di Pavia

DATI PATRIMONIALI E COLLEZIONI

INVENTARIO

Denominazione: Inventario Sòriga

Data: 1934

Numero: St. Mal. 322

Transcodifica del numero di inventario: 01000322

Specifiche inventario: data inventario

COLLEZIONI

Denominazione: Collezione Malaspina

Nome del collezionista: Malaspina di Sannazzaro, Luigi

Data ingresso del bene nella collezione: 1824 ante

Data uscita del bene nella collezione: 1835

Numero inventario bene nella collezione: scuola tedesca, cartella III 1

CRONOLOGIA

CRONOLOGIA GENERICA

Secolo: sec. XVI

Frazione di secolo: prima metà

CRONOLOGIA SPECIFICA

Da: 1516

Validità: post

A: 1516

Validità: ante

Motivazione cronologia: bibliografia

RIFERIMENTO MATRICE

Matrice non rintracciata: MNR

DEFINIZIONE CULTURALE

AUTORE [1 / 2]

Ruolo: incisore

Nome di persona o ente: Baldung Grien, Hans

Tipo intestazione: P

Dati anagrafici/Periodo di attività: 1484/1485-1545

Codice scheda autore: F0140-00010

Motivazione dell'attribuzione: monogramma

AUTORE [2 / 2]

Ruolo: inventore

Nome di persona o ente: Baldung Grien, Hans

Tipo intestazione: P

Dati anagrafici/Periodo di attività: 1484/1485-1545

Codice scheda autore: F0140-00010

Motivazione dell'attribuzione: monogramma

DATI TECNICI

MATERIA E TECNICA

Materia: xilografia

MISURE

Parte: parte incisa

Unità: mm

Altezza: 223

Larghezza: 154

MISURE FOGLIO

Unità: mm

Altezza: 224

Larghezza: 155

Filigrana: assente

Materia supporto: carta

DESCRIZIONE INCHIOSTRI

Colore: nero

Indicazioni sul soggetto

Personaggi religiosi: Cristo morto; angeli; Dio Padre; Spirito Santo. Oggetti: corona di spine. Paesaggio: nuvole.

DATI ANALITICI

ISCRIZIONI [1 / 2]

Classe di appartenenza: indicazione di responsabilità

Tecnica di scrittura: a stampa

Tipo di caratteri: lettere capitali

Posizione: entro l'inciso, in basso a sinistra

Trascrizione: H B G

ISCRIZIONI [2 / 2]

Classe di appartenenza: inventariale

Tecnica di scrittura: a matita

Tipo di caratteri: numeri arabi

Posizione: al verso

Trascrizione: 322

STEMMI, EMBLEMI, MARCHI [1 / 2]

Classe di appartenenza: timbro a secco

Qualificazione: di collezione

Identificazione: Stabilimento Malaspina (non in Lugt)

Posizione: a destra lungo il margine

Descrizione: lettere S M corsive, entro tondo con perline a rilievo

STEMMI, EMBLEMI, MARCHI [2 / 2]

Classe di appartenenza: timbro a inchiostro

Qualificazione: di collezione

Identificazione: Stabilimento Malaspina (Lugt 1779a)

Posizione: al verso

Descrizione: STABILIMENTO / MALASPINA, entro ovale

Notizie storico-critiche

Il monogramma di Baldung Grien in realtà reca la lettera G in mezzo (in secondo piano) rispetto alla H e alla B (la trascrizione utilizzata rispecchia quella comunemente usata nella bibliografia sull'artista).

L'opera presenta un'iconografia particolare, poiché non si tratta di un'ascensione di Cristo al cielo (come più comune, dal momento che Cristo è asceso al cielo con il corpo vivo, dopo la Resurrezione), bensì il suo corpo morto trasportato in cielo dagli angeli che recano i simboli della Passione. E' probabile che si tratti di una iconografia diffusa in Germania, dove veniva chiamata la Pietà angelica (Engelpietà) e che forse corrispondeva a una visione di Santa Brigida.

CONSERVAZIONE

STATO DI CONSERVAZIONE

Data: 2011

Stato di conservazione: buono

Indicazioni specifiche

tracce di foxing; alcune macchie brune; carta ingiallita; al verso, lungo il margine destro, tracce di incollaggio precedente

Modalità di conservazione

incollato con due brachette lungo il margine superiore al montaggio moderno (cfr. RS) insieme a un'altra stampa

Fonte: osservazione diretta

RESTAURI E ANALISI

RESTAURI

Data: 1999-2008

Descrizione intervento

distacco dell'incisione dal cartone ottocentesco di sostegno; pulitura; predisposizione su cartone di sostegno con brachette di carta giapponese e copertura in carta anacida

Ente responsabile: SBAS MI

Nome operatore: Perugini, Chiara

CONDIZIONE GIURIDICA E VINCOLI

CONDIZIONE GIURIDICA

Indicazione generica: proprietà Ente pubblico territoriale

Indicazione specifica: Comune di Pavia

Indirizzo: Piazza del Municipio, 2 - 27100 Pavia (PV)

ACQUISIZIONE

Tipo acquisizione: legato

Nome: Malaspina di Sannazzaro, Luigi

Data acquisizione: 1838

Luogo acquisizione: PV/Pavia

FONTI E DOCUMENTI DI RIFERIMENTO

DOCUMENTAZIONE FOTOGRAFICA

Codice univoco della risorsa: SC_S_F0140-00195_IMG-0000146745

Genere: documentazione allegata

Tipo: fotografia digitale colore

Autore: Postini, Luca

Data: 2011/00/00

Codice identificativo: MuseiCiviciStMal322

Nome del file originale: St. Mal. 322.jpg

BIBLIOGRAFIA [1 / 5]

Genere: bibliografia specifica

Autore: Bartsch A.

Titolo libro o rivista: Le peintre graveur

Luogo di edizione: Vienne

Anno di edizione: 1803-1821

Codice scheda bibliografia: F0140-00001

V., pp., nn.: v. VII pp. 314-315 n. 43

BIBLIOGRAFIA [2 / 5]

Genere: bibliografia specifica

Autore: Malaspina di Sannazzaro L.

Titolo libro o rivista: Catalogo di una raccolta di stampe antiche

Luogo di edizione: Milano

Anno di edizione: 1824

Codice scheda bibliografia: F0130-00001

V., pp., nn.: v. I p. 64

BIBLIOGRAFIA [3 / 5]

Genere: bibliografia specifica

Autore: Hollstein F.W.H.

Titolo libro o rivista: Hollstein's German engravings, etchings and woodcuts 1400-1700

Luogo di edizione: Amsterdam

Anno di edizione: 1954-2010

Codice scheda bibliografia: F0130-00007

V., pp., nn.: v. II p. 91 n. 56

BIBLIOGRAFIA [4 / 5]

Genere: bibliografia specifica

Autore: Marrow J./ Strauss W./ Jacobowitz E.S./ Stepanek S.L.

Titolo libro o rivista

The Illustrated Bartsch 12 (Formerly Volume 7, Part 3). Hans Baldung Grien, Hans Springinklee, Lucas van Leyden

Luogo di edizione: New York

Anno di edizione: 1981

Codice scheda bibliografia: F0140-00046

V., pp., nn.: v. 12 p. 47 n. 43

BIBLIOGRAFIA [5 / 5]

Genere: bibliografia specifica

Autore: Mende M.

Titolo libro o rivista

Hans Baldung Grien. Das Graphische Werk. Vollständiger Bildkatalog der Einzelholzschnitte, Buchillustrationen und Kupferstiche

Luogo di edizione: Unterschneidheim

Anno di edizione: 1978

Codice scheda bibliografia: F0140-00045

V., pp., nn.: p. 47 n. 39

V., tavv., figg.: n. 39

COMPILAZIONE

Anno di redazione: 2011

Ente compilatore: Musei Civici di Pavia

Nome: Gritti, Jessica

Referente scientifico: Aldovini, Laura

Funzionario responsabile: Porreca, Francesca