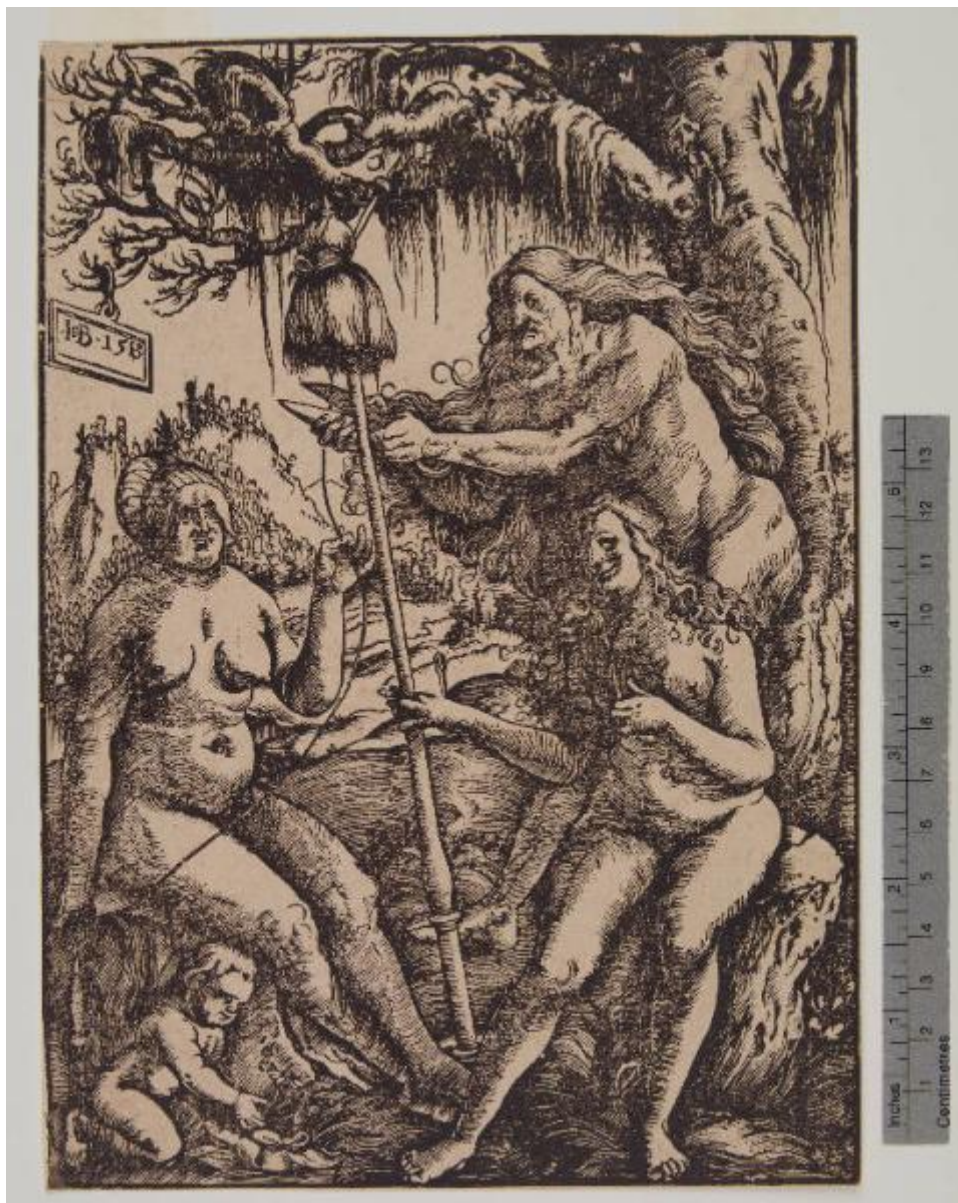


# Le tre Parche

Baldung Grien, Hans



Link risorsa: <https://www.lombardiabeniculturali.it/stampe/schede/F0140-00198/>

Scheda SIRBeC: <https://www.lombardiabeniculturali.it/stampe/schede-complete/F0140-00198/>

## **CODICI**

Unità operativa: F0140

Numero scheda: 198

Codice scheda: F0140-00198

Tipo scheda: S

Livello ricerca: P

### **CODICE UNIVOCO**

Codice regione: 03

Numero catalogo generale: 02120093

Ente schedatore: R03/ Musei Civici di Pavia

Ente competente: S27

## **OGGETTO**

### **OGGETTO**

Definizione: stampa

Tipologia: stampa di invenzione

Disponibilità del bene: reale

### **SOGGETTO**

Categoria generale: mitologia

Identificazione: Parche

Titolo: Le tre Parche

Tipo titolo: dalla bibliografia

## **LOCALIZZAZIONE GEOGRAFICO-AMMINISTRATIVA**

### **INDICAZIONE DEL CONTENITORE FISICO**

Codice del contenitore fisico: 12156

Categoria del contenitore fisico: architettura

### **LOCALIZZAZIONE GEOGRAFICO-AMMINISTRATIVA ATTUALE**

Stato: Italia

Regione: Lombardia

Provincia: PV

Nome provincia: Pavia

Codice ISTAT comune: 018110

Comune: Pavia

### **COLLOCAZIONE SPECIFICA**

Tipologia: castello

Qualificazione: signorile

Denominazione: Castello Visconteo

Indirizzo: Viale XI febbraio, 35

Denominazione struttura conservativa - livello 1: Musei Civici di Pavia

Tipologia struttura conservativa: museo

Altra denominazione: Castello Visconteo di Pavia

## **DATI PATRIMONIALI E COLLEZIONI**

### **INVENTARIO**

Denominazione: Inventario Sòriga

Data: 1934

Numero: St. Mal. 325

Transcodifica del numero di inventario: 01000325

Specifiche inventario: data inventario

### **COLLEZIONI**

Denominazione: Collezione Malaspina

Nome del collezionista: Malaspina di Sannazzaro, Luigi

Data ingresso del bene nella collezione: 1824 ante

Data uscita del bene nella collezione: 1835

Numero inventario bene nella collezione: scuola tedesca, cartella III 4

## **CRONOLOGIA**

### **CRONOLOGIA GENERICA**

Secolo: sec. XVI

Frazione di secolo: prima metà

## CRONOLOGIA SPECIFICA

Da: 1513

Validità: post

A: 1513

Validità: ante

Motivazione cronologia: iscrizione

## RIFERIMENTO MATRICE

Matrice non rintracciata: MNR

## DEFINIZIONE CULTURALE

### AUTORE [1 / 2]

Ruolo: incisore

Nome di persona o ente: Baldung Grien, Hans

Tipo intestazione: P

Dati anagrafici/Periodo di attività: 1484/1485-1545

Codice scheda autore: F0140-00010

Motivazione dell'attribuzione: monogramma

### AUTORE [2 / 2]

Ruolo: inventore

Nome di persona o ente: Baldung Grien, Hans

Tipo intestazione: P

Dati anagrafici/Periodo di attività: 1484/1485-1545

Codice scheda autore: F0140-00010

Motivazione dell'attribuzione: monogramma

## DATI TECNICI

### MATERIA E TECNICA

Materia: xilografia

### MISURE

Parte: parte incisa

Unità: mm

Altezza: 221

Larghezza: 156

#### **MISURE FOGLIO**

Unità: mm

Altezza: 222

Larghezza: 157

Filigrana: non rilevabile

Materia supporto: carta

#### **DESCRIZIONE INCHIOSTRI**

Colore: nero

Indicazioni sul soggetto

Personaggi mitologici: tre Parche. Personaggi: putto. Paesaggio: albero; radura; colline; montagne . Attributi: forbici (Atropo); fuso (Lachesi); conocchia (Cloto).

### **DATI ANALITICI**

#### **ISCRIZIONI [1 / 2]**

Classe di appartenenza: indicazione di responsabilità

Tecnica di scrittura: a stampa

Tipo di caratteri: lettere capitali/ numeri arabi

Posizione: entro l'inciso, in alto a sinistra, entro una tavoletta

Trascrizione: H B G 1513

#### **ISCRIZIONI [2 / 2]**

Classe di appartenenza: nota manoscritta

Tecnica di scrittura: a matita

Tipo di caratteri: corsivo

Posizione: sul controfondo, al verso

Trascrizione: Hans Brosang n. c. 1450

#### **STEMMI, EMBLEMI, MARCHI [1 / 2]**

Classe di appartenenza: timbro a secco

Qualificazione: di collezione

Identificazione: Stabilimento Malaspina (non in Lugt)

Posizione: a sinistra lungo il margine

Descrizione: lettere S M corsive, entro tondo con perline a rilievo

### **STEMMI, EMBLEMI, MARCHI [2 / 2]**

Classe di appartenenza: timbro a inchiostro

Qualificazione: di collezione

Identificazione: Stabilimento Malaspina (Lugt 1779a)

Posizione: sul controfondo, al verso

Descrizione: STABILIMENTO / MALASPINA, entro ovale

Notizie storico-critiche

Il monogramma di Baldung Grien in realtà reca la lettera G in mezzo (in secondo piano) rispetto alla H e alla B (la trascrizione utilizzata rispecchia quella comunemente usata nella bibliografia sull'artista).

Mende segnala che l'introduzione del putto in basso a sinistra suggerisce l'interpretazione della scena anche come le età dell'uomo (o in questo caso della donna), preludendo al dipinto realizzato nel 1544 a Lipsia.

## **CONSERVAZIONE**

### **STATO DI CONSERVAZIONE**

Data: 2011

Stato di conservazione: buono

Indicazioni specifiche: carta ingiallita; sul controfondo, al verso, lungo il margine sinistro, tracce di incollaggio precedente

Modalità di conservazione

controfondato e incollato con due brachette, lungo il margine superiore, al montaggio moderno (cfr. RS)

Fonte: osservazione diretta

## **RESTAURI E ANALISI**

### **RESTAURI**

Data: 1999-2008

Descrizione intervento

distacco dell'incisione dal cartone ottocentesco di sostegno; pulitura; predisposizione su cartone di sostegno con brachette di carta giapponese e copertura in carta anacida

Ente responsabile: SBAS MI

Nome operatore: Perugini, Chiara

## **CONDIZIONE GIURIDICA E VINCOLI**

### **CONDIZIONE GIURIDICA**

Indicazione generica: proprietà Ente pubblico territoriale

Indicazione specifica: Comune di Pavia

Indirizzo: Piazza del Municipio, 2 - 27100 Pavia (PV)

### **ACQUISIZIONE**

Tipo acquisizione: legato

Nome: Malaspina di Sannazzaro, Luigi

Data acquisizione: 1838

Luogo acquisizione: PV/Pavia

## **FONTI E DOCUMENTI DI RIFERIMENTO**

### **DOCUMENTAZIONE FOTOGRAFICA**

Codice univoco della risorsa: SC\_S\_F0140-00198\_IMG-0000146748

Genere: documentazione allegata

Tipo: fotografia digitale colore

Autore: Postini, Luca

Data: 2011/00/00

Codice identificativo: MuseiCiviciStMal325

Nome del file originale: St. Mal. 325.jpg

### **BIBLIOGRAFIA [1 / 5]**

Genere: bibliografia specifica

Autore: Bartsch A.

Titolo libro o rivista: Le peintre graveur

Luogo di edizione: Vienne

Anno di edizione: 1803-1821

Codice scheda bibliografia: F0140-00001

V., pp., nn.: v. VII p. 315 n. 44

### **BIBLIOGRAFIA [2 / 5]**

Genere: bibliografia specifica

Autore: Malaspina di Sannazzaro L.

Titolo libro o rivista: Catalogo di una raccolta di stampe antiche

Luogo di edizione: Milano

Anno di edizione: 1824

Codice scheda bibliografia: F0130-00001

V., pp., nn.: v. I pp. 64-65

**BIBLIOGRAFIA [3 / 5]**

Genere: bibliografia specifica

Autore: Hollstein F.W.H.

Titolo libro o rivista: Hollstein's German engravings, etchings and woodcuts 1400-1700

Luogo di edizione: Amsterdam

Anno di edizione: 1954-2010

Codice scheda bibliografia: F0130-00007

V., pp., nn.: v. II p. 138 n. 236

**BIBLIOGRAFIA [4 / 5]**

Genere: bibliografia specifica

Autore: Marrow J./ Strauss W./ Jacobowitz E.S./ Stepanek S.L.

Titolo libro o rivista

The Illustrated Bartsch 12 (Formerly Volume 7, Part 3). Hans Baldung Grien, Hans Springinklee, Lucas van Leyden

Luogo di edizione: New York

Anno di edizione: 1981

Codice scheda bibliografia: F0140-00046

V., pp., nn.: v. 12 p. 48 n. 44

**BIBLIOGRAFIA [5 / 5]**

Genere: bibliografia specifica

Autore: Mende M.

Titolo libro o rivista

Hans Baldung Grien. Das Graphische Werk. Vollständiger Bildkatalog der Einzelholzschnitte, Buchillustrationen und Kupferstiche

Luogo di edizione: Unterschneidheim

Anno di edizione: 1978

Codice scheda bibliografia: F0140-00045

V., pp., nn.: p. 46 n. 32

V., tavv., figg.: n. 32



**COMPILAZIONE**

Anno di redazione: 2011

Ente compilatore: Musei Civici di Pavia

Nome: Gritti, Jessica

Referente scientifico: Aldovini, Laura

Funzionario responsabile: Porreca, Francesca