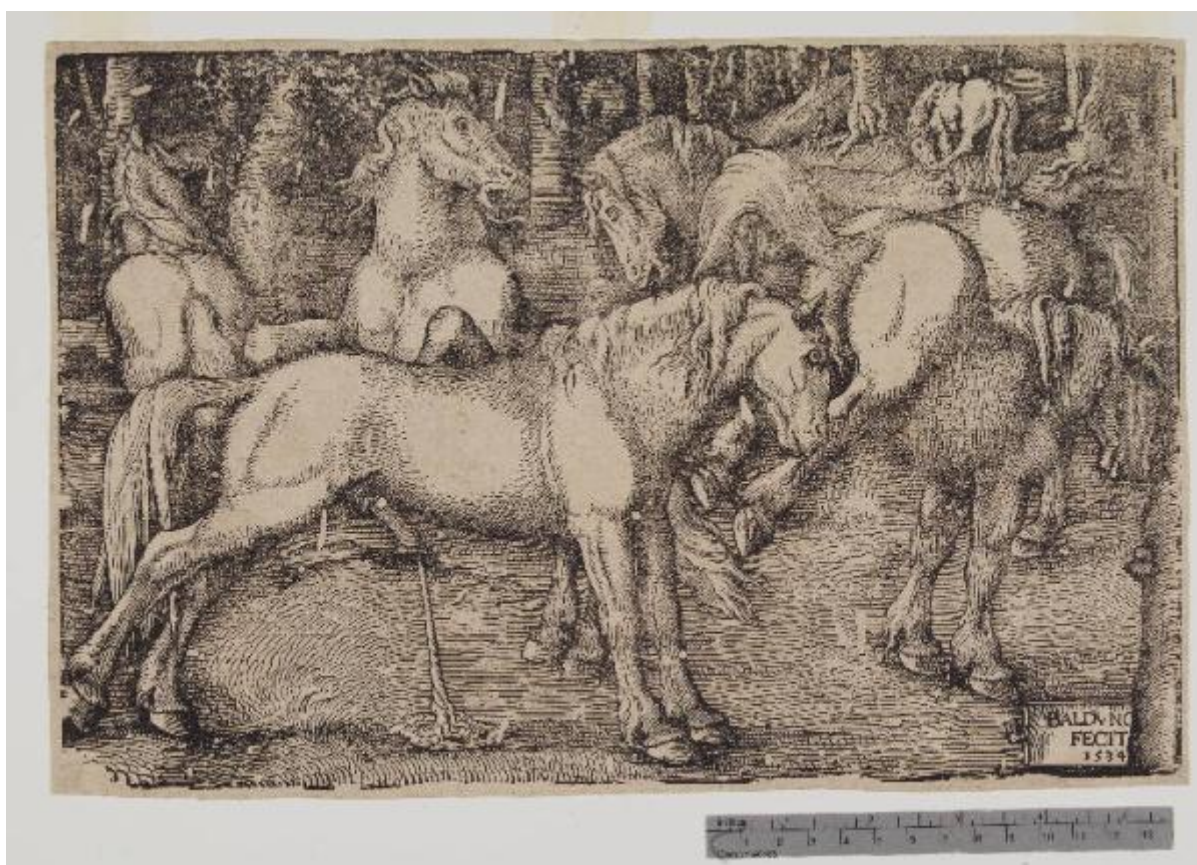


# Stallone che cerca di accoppiarsi

Baldung Grien, Hans



Link risorsa: <https://www.lombardiabeniculturali.it/stampe/schede/F0140-00203/>

Scheda SIRBeC: <https://www.lombardiabeniculturali.it/stampe/schede-complete/F0140-00203/>

## **CODICI**

Unità operativa: F0140

Numero scheda: 203

Codice scheda: F0140-00203

Tipo scheda: S

Livello ricerca: P

### **CODICE UNIVOCO**

Codice regione: 03

Numero catalogo generale: 02120098

Ente schedatore: R03/ Musei Civici di Pavia

Ente competente: S27

## **OGGETTO**

### **OGGETTO**

Definizione: stampa

Tipologia: stampa di invenzione

Disponibilità del bene: reale

### **SOGGETTO**

Categoria generale: genere

Identificazione: Cavalli

Titolo: Stallone che cerca di accoppiarsi

Tipo titolo: dalla bibliografia

## **LOCALIZZAZIONE GEOGRAFICO-AMMINISTRATIVA**

### **INDICAZIONE DEL CONTENITORE FISICO**

Codice del contenitore fisico: 12156

Categoria del contenitore fisico: architettura

### **LOCALIZZAZIONE GEOGRAFICO-AMMINISTRATIVA ATTUALE**

Stato: Italia

Regione: Lombardia

Provincia: PV

Nome provincia: Pavia

Codice ISTAT comune: 018110

Comune: Pavia

### **COLLOCAZIONE SPECIFICA**

Tipologia: castello

Qualificazione: signorile

Denominazione: Castello Visconteo

Indirizzo: Viale XI febbraio, 35

Denominazione struttura conservativa - livello 1: Musei Civici di Pavia

Tipologia struttura conservativa: museo

Altra denominazione: Castello Visconteo di Pavia

## **DATI PATRIMONIALI E COLLEZIONI**

### **INVENTARIO**

Denominazione: Inventario Sòriga

Data: 1934

Numero: St. Mal. 330

Transcodifica del numero di inventario: 01000330

Specifiche inventario: data inventario

### **COLLEZIONI**

Denominazione: Collezione Malaspina

Nome del collezionista: Malaspina di Sannazzaro, Luigi

Data ingresso del bene nella collezione: 1824 ante

Data uscita del bene nella collezione: 1835

Numero inventario bene nella collezione: scuola tedesca, cartella III 9

## **CRONOLOGIA**

### **CRONOLOGIA GENERICA**

Secolo: sec. XVI

Frazione di secolo: prima metà

## CRONOLOGIA SPECIFICA

Da: 1534

Validità: post

A: 1534

Validità: ante

Motivazione cronologia: iscrizione

## RIFERIMENTO MATRICE

Matrice non rintracciata: MNR

## DEFINIZIONE CULTURALE

### AUTORE [1 / 2]

Ruolo: incisore

Nome di persona o ente: Baldung Grien, Hans

Tipo intestazione: P

Dati anagrafici/Periodo di attività: 1484/1485-1545

Codice scheda autore: F0140-00010

Motivazione dell'attribuzione: monogramma

### AUTORE [2 / 2]

Ruolo: inventore

Nome di persona o ente: Baldung Grien, Hans

Tipo intestazione: P

Dati anagrafici/Periodo di attività: 1484/1485-1545

Codice scheda autore: F0140-00010

Motivazione dell'attribuzione: monogramma

## DATI TECNICI

### MATERIA E TECNICA

Materia: xilografia

### MISURE

Parte: parte incisa

Unità: mm

Altezza: 220

Larghezza: 336

#### **MISURE FOGLIO**

Unità: mm

Altezza: 228

Larghezza: 343

Filigrana: assente

Materia supporto: carta

#### **DESCRIZIONE INCHIOSTRI**

Colore: nero

Indicazioni sul soggetto: Animali: cinque cavalli. Paesaggio: bosco.

### **DATI ANALITICI**

#### **ISCRIZIONI**

Classe di appartenenza: indicazione di responsabilità

Tecnica di scrittura: a stampa

Tipo di caratteri: lettere capitali/ numeri arabi

Posizione: entro l'inciso, in basso a destra, entro una tavoletta

Trascrizione: BALDUNG / FECIT / 1534

#### **STEMMI, EMBLEMI, MARCHI [1 / 2]**

Classe di appartenenza: timbro a secco

Qualificazione: di collezione

Identificazione: Stabilimento Malaspina (non in Lugt)

Posizione: in basso a sinistra

Descrizione: lettere S M corsive, entro tondo con perline a rilievo

#### **STEMMI, EMBLEMI, MARCHI [2 / 2]**

Classe di appartenenza: timbro a inchiostro

Qualificazione: di collezione

Identificazione: Stabilimento Malaspina (Lugt 1779a)

Posizione: al verso

Descrizione: STABILIMENTO / MALASPINA, entro ovale

#### Notizie storico-critiche

Questa stampa mostra un caso particolare nel quale l'autore anziché firmarsi con il consueto monogramma appone il suo cognome per esteso nella tavoletta incisa insieme alla data.

Formalmente e tematicamente, anche se non di fatto, forma una piccola serie insieme alle altre due stampe di soggetto analogo, delle quali pure esistono gli esemplari in Collezione Malaspina (cfr. inv. St. Mal. 328 e St. Mal. 329). L'autore eseguì anche alcune raffigurazioni di cavalli selvaggi per il libro di preghiere di Massimiliano I nel 1515 e altri due disegni su questo tema. Gruppi di cavalli selvaggi erano noti all'inizio del XVI secolo in Alsazia e compaiono talvolta quali emblemi della libidine, tuttavia le figurazioni proposte da Baldung Grien sono sostanzialmente inedite e inusitate.

## CONSERVAZIONE

### STATO DI CONSERVAZIONE

Data: 2011

Stato di conservazione: discreto

#### Indicazioni specifiche

carta ingrigita; inciso in generale lievemente consunto; al verso lungo il margine superiore tracce di incollaggio precedente

Modalità di conservazione: incollato con due brachette, lungo il margine superiore, al montaggio moderno (cfr. RS)

Fonte: osservazione diretta

## RESTAURI E ANALISI

### RESTAURI

Data: 1999-2008

#### Descrizione intervento

distacco dell'incisione dal cartone ottocentesco di sostegno; pulitura; predisposizione su cartone di sostegno con brachette di carta giapponese e copertura in carta anacida

Ente responsabile: SBAS MI

Nome operatore: Perugini, Chiara

## CONDIZIONE GIURIDICA E VINCOLI

### CONDIZIONE GIURIDICA

Indicazione generica: proprietà Ente pubblico territoriale

Indicazione specifica: Comune di Pavia

Indirizzo: Piazza del Municipio, 2 - 27100 Pavia (PV)

### ACQUISIZIONE

Tipo acquisizione: legato

Nome: Malaspina di Sannazzaro, Luigi

Data acquisizione: 1838

Luogo acquisizione: PV/Pavia

## **FONTI E DOCUMENTI DI RIFERIMENTO**

### **DOCUMENTAZIONE FOTOGRAFICA**

Codice univoco della risorsa: SC\_S\_F0140-00203\_IMG-0000146753

Genere: documentazione allegata

Tipo: fotografia digitale colore

Autore: Postini, Luca

Data: 2011/00/00

Codice identificativo: MuseiCiviciStMal330

Nome del file originale: St. Mal. 330.jpg

### **BIBLIOGRAFIA [1 / 6]**

Genere: bibliografia specifica

Autore: Bartsch A.

Titolo libro o rivista: Le peintre graveur

Luogo di edizione: Vienne

Anno di edizione: 1803-1821

Codice scheda bibliografia: F0140-00001

V., pp., nn.: v. VII p. 321 n. 58

### **BIBLIOGRAFIA [2 / 6]**

Genere: bibliografia specifica

Autore: Malaspina di Sannazzaro L.

Titolo libro o rivista: Catalogo di una raccolta di stampe antiche

Luogo di edizione: Milano

Anno di edizione: 1824

Codice scheda bibliografia: F0130-00001

V., pp., nn.: v. I p. 66

### **BIBLIOGRAFIA [3 / 6]**

Genere: bibliografia specifica

Autore: Hollstein F.W.H.

Titolo libro o rivista: Hollstein's German engravings, etchings and woodcuts 1400-1700

Luogo di edizione: Amsterdam

Anno di edizione: 1954-2010

Codice scheda bibliografia: F0130-00007

V., pp., nn.: v. II pp. 140-141 n. 240

**BIBLIOGRAFIA [4 / 6]**

Genere: bibliografia specifica

Autore: Marrow J./ Strauss W./ Jacobowitz E.S./ Stepanek S.L.

Titolo libro o rivista

The Illustrated Bartsch 12 (Formerly Volume 7, Part 3). Hans Baldung Grien, Hans Springinklee, Lucas van Leyden

Luogo di edizione: New York

Anno di edizione: 1981

Codice scheda bibliografia: F0140-00046

V., pp., nn.: v. 12 p. 62 n. 58

**BIBLIOGRAFIA [5 / 6]**

Genere: bibliografia specifica

Autore: Mende M.

Titolo libro o rivista

Hans Baldung Grien. Das Graphische Werk. Vollständiger Bildkatalog der Einzelholzschnitte, Buchillustrationen und Kupferstiche

Luogo di edizione: Unterschneidheim

Anno di edizione: 1978

Codice scheda bibliografia: F0140-00045

V., pp., nn.: p. 48 n. 79

V., tavv., figg.: n. 79

**BIBLIOGRAFIA [6 / 6]**

Genere: bibliografia specifica

Autore: Bartrum G.

Titolo libro o rivista: German Renaissance Prints 1490-1550

Luogo di edizione: London

Anno di edizione: 1995

Codice scheda bibliografia: F0140-00042



V., pp., nn.: p. 78 n. 66

V., tavv., figg.: p. 77 n. 66

## COMPILAZIONE

### COMPILAZIONE

Anno di redazione: 2011

Ente compilatore: Musei Civici di Pavia

Nome: Gritti, Jessica

Referente scientifico: Aldovini, Laura

Funzionario responsabile: Porreca, Francesca