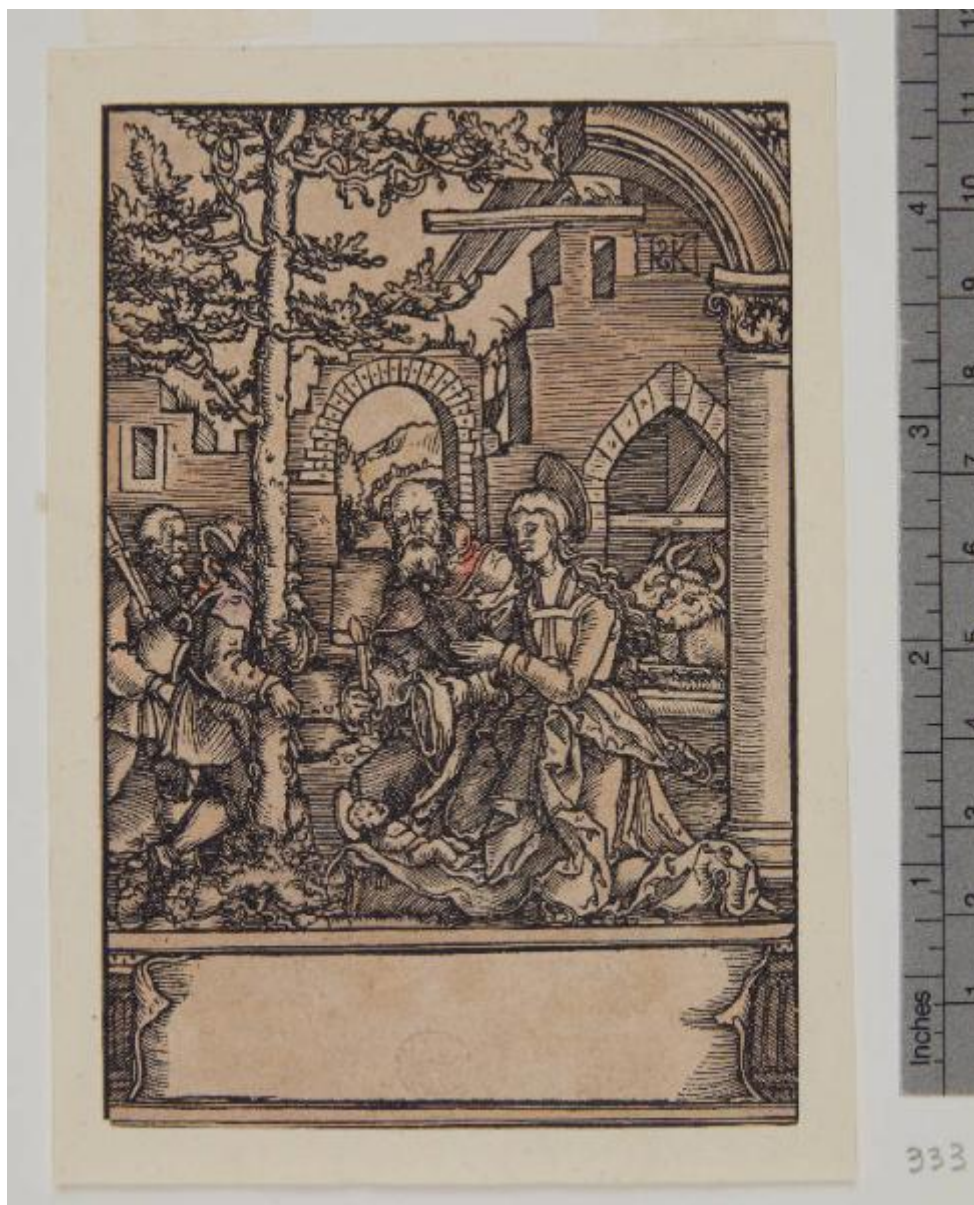


# Adorazione dei pastori

Springinklee, Hans



Link risorsa: <https://www.lombardiabeniculturali.it/stampe/schede/F0140-00206/>

Scheda SIRBeC: <https://www.lombardiabeniculturali.it/stampe/schede-complete/F0140-00206/>

## **CODICI**

Unità operativa: F0140

Numero scheda: 206

Codice scheda: F0140-00206

Tipo scheda: S

Livello ricerca: P

### **CODICE UNIVOCO**

Codice regione: 03

Numero catalogo generale: 02120101

Ente schedatore: R03/ Musei Civici di Pavia

Ente competente: S27

## **OGGETTO**

### **OGGETTO**

Definizione: stampa

Tipologia: stampa di invenzione

Disponibilità del bene: reale

### **SOGGETTO**

Categoria generale: sacro

Identificazione: Adorazione dei pastori

Titolo: Adorazione dei pastori

Tipo titolo: dalla bibliografia

## **LOCALIZZAZIONE GEOGRAFICO-AMMINISTRATIVA**

### **INDICAZIONE DEL CONTENITORE FISICO**

Codice del contenitore fisico: 12156

Categoria del contenitore fisico: architettura

### **LOCALIZZAZIONE GEOGRAFICO-AMMINISTRATIVA ATTUALE**

Stato: Italia

Regione: Lombardia

Provincia: PV

Nome provincia: Pavia

Codice ISTAT comune: 018110

Comune: Pavia

### **COLLOCAZIONE SPECIFICA**

Tipologia: castello

Qualificazione: signorile

Denominazione: Castello Visconteo

Indirizzo: Viale XI febbraio, 35

Denominazione struttura conservativa - livello 1: Musei Civici di Pavia

Tipologia struttura conservativa: museo

Altra denominazione: Castello Visconteo di Pavia

## **DATI PATRIMONIALI E COLLEZIONI**

### **INVENTARIO**

Denominazione: Inventario Sòriga

Data: 1934

Numero: St. Mal. 333

Transcodifica del numero di inventario: 01000333

Specifiche inventario: data inventario

### **COLLEZIONI**

Denominazione: Collezione Malaspina

Nome del collezionista: Malaspina di Sannazzaro, Luigi

Data ingresso del bene nella collezione: 1824 ante

Data uscita del bene nella collezione: 1835

Numero inventario bene nella collezione: scuola tedesca, cartella III 12

## **RAPPORTO**

### **AREA DEL LIBRO [1 / 2]**

Tipologia: libro

Titolo della pubblicazione: Hortulus Animae

Numero di edizione: Clein per Koberger/ Lyons/ 1516

Situazione attuale: stampa non più in volume

### **AREA DEL LIBRO [2 / 2]**

Tipologia: libro

Titolo della pubblicazione: Hortulus Animae

Numero di edizione: Frédéric Peypus/ Norimberga/ 1518

Situazione attuale: stampa non più in volume

## **CRONOLOGIA**

### **CRONOLOGIA GENERICA**

Secolo: sec. XVI

Frazione di secolo: prima metà

### **CRONOLOGIA SPECIFICA**

Da: 1515

Validità: post

A: 1523

Validità: ante

Motivazione cronologia: bibliografia

## **RIFERIMENTO MATRICE**

Matrice non rintracciata: MNR

## **DEFINIZIONE CULTURALE**

### **AUTORE [1 / 2]**

Ruolo: incisore

Nome di persona o ente: Springinklee, Hans

Tipo intestazione: P

Dati anagrafici/Periodo di attività: 1490/1495-1527 post

Codice scheda autore: F0140-00011

Motivazione dell'attribuzione: monogramma

### **AUTORE [2 / 2]**

Ruolo: inventore

Nome di persona o ente: Springinklee, Hans

Tipo intestazione: P

Dati anagrafici/Periodo di attività: 1490/1495-1527 post

Codice scheda autore: F0140-00011

Motivazione dell'attribuzione: monogramma

## DATI TECNICI

### MATERIA E TECNICA

Materia: xilografia

### MISURE

Parte: parte incisa

Unità: mm

Altezza: 116

Larghezza: 78

### MISURE FOGLIO

Unità: mm

Altezza: 116

Larghezza: 78

Filigrana: non rilevabile

Materia supporto: carta

### DESCRIZIONE INCHIOSTRI

Colore: nero

Indicazioni sul soggetto

Personaggi religiosi: Gesù Bambino; Madonna; San Giuseppe. Personaggi: due pastori. Animali: bue; asino. Paesaggio: alberi, colline ; albero in primo piano. Architetture: case diroccate; resto di arcata con colonna pseudocorinzia; edifici in mattoni. Elementi decorativi: cartiglio vuoto.

## DATI ANALITICI

### ISCRIZIONI [1 / 2]

Classe di appartenenza: indicazione di responsabilità

Tecnica di scrittura: a stampa

Tipo di caratteri: lettere capitali

Posizione: entro l'inciso, in alto a destra

Trascrizione: HSK

### **ISCRIZIONI [2 / 2]**

Classe di appartenenza: inventariale

Tecnica di scrittura: a matita

Tipo di caratteri: numeri arabi

Posizione: sul controfondo, al verso

Trascrizione: 333

### **STEMMI, EMBLEMI, MARCHI [1 / 2]**

Classe di appartenenza: timbro a secco

Qualificazione: di collezione

Identificazione: Stabilimento Malaspina (non in Lugt)

Posizione: in basso al centro

Descrizione: lettere S M corsive, entro tondo con perline a rilievo

### **STEMMI, EMBLEMI, MARCHI [2 / 2]**

Classe di appartenenza: timbro a inchiostro

Qualificazione: di collezione

Identificazione: Stabilimento Malaspina (Lugt 1779a)

Posizione: sul controfondo, al verso

Descrizione: STABILIMENTO / MALASPINA, entro ovale

#### **Notizie storico-critiche**

La stampa appartiene alla serie di incisioni che Springinklee realizzò per la pubblicazione presso Koberger a Norimberga dell'*Hortulus Animae*. L'*Hortulus Animae* è il libro di preghiere maggiormente diffuso in area tedesca negli anni immediatamente precedenti la riforma luterana. Furono realizzate ben 103 edizioni pubblicate tra il 1498 e il 1523. La tipografia di Koberger di Norimberga realizzò due prime edizioni nel 1511 e nel 1513 con illustrazioni differenti, ma nel 1515 commissionò a Springinklee e a Erhard Schön una nuova serie di illustrazioni finalizzate a una nuova edizione del volume. In questa occasione Springinklee realizzò 51 xilografie, Schön ne produsse 5 e un terzo incisore 23. L'edizione nata da questa campagna fu pubblicata la prima volta nel 1516 stampata da Clein per Koberger a Lyons. L'opera ebbe una nuova edizione con lo stesso corredo illustrato nel 1517, ma con meno xilografie e con nuovi margini, realizzati da Springinklee in blocchi separati (in questa seconda edizione realizzò 33 immagini) e fu stampata a partire dal maggio del 1518 a Norimberga. Inoltre le incisioni di Springinklee furono utilizzate anche in altre edizioni, combinate diversamente insieme a quelle di Schön tra il 1516 e il 1523.

Poiché la vicenda di questa serie di illustrazioni è molto complessa e non è possibile stabilire con certezza a quale campagna di illustrazioni appartenga l'esemplare specifico della collezione Malaspina (non unico conservato dal Marchese di questa gigantesca serie, cfr. St.Mal. 338), si è preferito non compilare il campo relativo nel paragrafo OG, riportando le informazioni più dettagliatamente in questa sede. A giudicare dalla cornice della figurazione dell'esemplare Malaspina è almeno possibile ipotizzare che esso appartenga alla prima serie eseguita per Koberger nel 1515 (stampata nel 1516, ipotesi che si è riportata nel campo ADLE, cfr. ADL/1), o almeno non a quella del 1517 che ha una cornice, come abbiamo detto realizzata a parte, molto ben riconoscibile (si veda un esempio di questa in TIB 12, p. 71, n. 5).

La vicenda delle edizioni è comunque molto complessa, tanto che Bartsch riporta in blocco le 50 illustrazioni segnalandone solo la stampa a Norimberga presso Frédéric Peypus avvenuta nel 1518 e poi nuovamente nel 1519 e

nel 1520 (Bartsch VII, p. 323), cfr. ADL/2.

Si segnala che, rispetto all'altro esemplare con San Girolamo nel deserto presente nella collezione (inv. St. Mal. 338), anch'esso appartenente a una delle edizioni dell'Hortulus Animae, questa stampa ha dimensioni più ridotte, consentendo per lo meno di ipotizzare che si tratti di due stampe provenienti da due edizioni differenti.

## CONSERVAZIONE

### STATO DI CONSERVAZIONE

Data: 2011

Stato di conservazione: buono

Indicazioni specifiche: carta ingiallita; due piccole macchie di colore rosso; piccole tracce di colla al verso

Modalità di conservazione

incollato su foglio di supporto, a sua volta incollato con due brachette lungo il margine superiore al montaggio moderno (cfr. RS) insieme ad altre quattro stampe

Fonte: osservazione diretta

## RESTAURI E ANALISI

### RESTAURI

Data: 1999-2008

Descrizione intervento

distacco dell'incisione dal cartone ottocentesco di sostegno; pulitura; predisposizione su cartone di sostegno con brachette di carta giapponese e copertura in carta anacida

Ente responsabile: SBAS MI

Nome operatore: Perugini, Chiara

## CONDIZIONE GIURIDICA E VINCOLI

### CONDIZIONE GIURIDICA

Indicazione generica: proprietà Ente pubblico territoriale

Indicazione specifica: Comune di Pavia

Indirizzo: Piazza del Municipio, 2 - 27100 Pavia (PV)

### ACQUISIZIONE

Tipo acquisizione: legato

Nome: Malaspina di Sannazzaro, Luigi

Data acquisizione: 1838

Luogo acquisizione: PV/Pavia

## FONTI E DOCUMENTI DI RIFERIMENTO

### DOCUMENTAZIONE FOTOGRAFICA

Codice univoco della risorsa: SC\_S\_F0140-00206\_IMG-0000146756

Genere: documentazione allegata

Tipo: fotografia digitale colore

Autore: Postini, Luca

Data: 2011/00/00

Codice identificativo: MuseiCiviciStMal333

Nome del file originale: St. Mal. 333.jpg

### BIBLIOGRAFIA [1 / 5]

Genere: bibliografia specifica

Autore: Bartsch A.

Titolo libro o rivista: Le peintre graveur

Luogo di edizione: Vienne

Anno di edizione: 1803-1821

Codice scheda bibliografia: F0140-00001

V., pp., nn.: v. VII p. 324 n. 4

### BIBLIOGRAFIA [2 / 5]

Genere: bibliografia specifica

Autore: Malaspina di Sannazzaro L.

Titolo libro o rivista: Catalogo di una raccolta di stampe antiche

Luogo di edizione: Milano

Anno di edizione: 1824

Codice scheda bibliografia: F0130-00001

V., pp., nn.: v. I p. 67

### BIBLIOGRAFIA [3 / 5]

Genere: bibliografia specifica

Autore: The New Hollstein

Titolo libro o rivista: The New Hollstein German engravings, etchings and woodcuts 1400-1700. Hans Springinklee. Part II

Luogo di edizione: Rotterdam



Anno di edizione: 2010

Codice scheda bibliografia: F0140-00047

V., pp., nn.: p. 32 n. 249

**BIBLIOGRAFIA [4 / 5]**

Genere: bibliografia specifica

Autore: Marrow J./ Strauss W./ Jacobowitz E.S./ Stepanek S.L.

Titolo libro o rivista

The Illustrated Bartsch 12 (Formerly Volume 7, Part 3). Hans Baldung Grien, Hans Springinklee, Lucas van Leyden

Luogo di edizione: New York

Anno di edizione: 1981

Codice scheda bibliografia: F0140-00046

V., pp., nn.: v. 12 p. 70 n. 4

**BIBLIOGRAFIA [5 / 5]**

Genere: bibliografia specifica

Autore: Bartrum G.

Titolo libro o rivista: German Renaissance Prints 1490-1550

Luogo di edizione: London

Anno di edizione: 1995

Codice scheda bibliografia: F0140-00042

V., pp., nn.: p. 85 n. 74b

V., tavv., figg.: p. 86 n. 74b

## COMPILAZIONE

### COMPILAZIONE

Anno di redazione: 2011

Ente compilatore: Musei Civici di Pavia

Nome: Gritti, Jessica

Referente scientifico: Aldovini, Laura

Funzionario responsabile: Porreca, Francesca