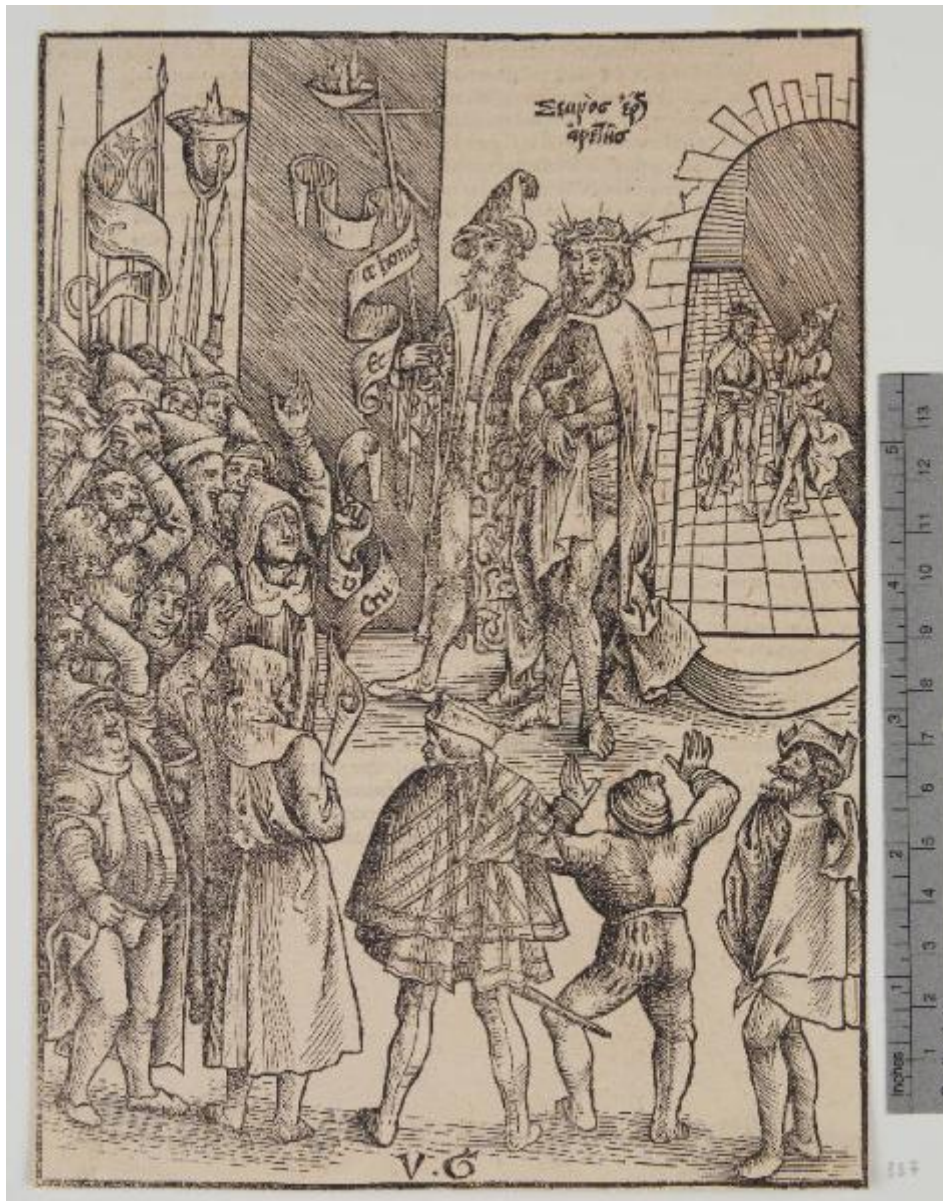


La Passione di Cristo

Graf, Urs



Link risorsa: <https://www.lombardiabeniculturali.it/stampe/schede/F0140-00226/>

Scheda SIRBeC: <https://www.lombardiabeniculturali.it/stampe/schede-complete/F0140-00226/>

CODICI

Unità operativa: F0140

Numero scheda: 226

Codice scheda: F0140-00226

Tipo scheda: S

Livello ricerca: P

CODICE UNIVOCO

Codice regione: 03

Numero catalogo generale: 02120121

Ente schedatore: R03/ Musei Civici di Pavia

Ente competente: S27

RELAZIONI

RELAZIONI CON ALTRI BENI

Tipo relazione: correlazione

Specifiche tipo relazione: serie

Tipo scheda: S

Codice IDK della scheda correlata: F0140-00209

OGGETTO

OGGETTO

Definizione: stampa

Tipologia: stampa di invenzione

Identificazione: elemento d'insieme

QUANTITA'

Numero stampa/matrice composita o serie: 25

Quantità complessiva degli elementi: 24

Completa/incompleta: incompleta

Numero d'ordine: 17

Disponibilità del bene: reale

SOGGETTO

Categoria generale: sacro

Identificazione: Ecce Homo

Titolo: Ecce Homo

Tipo titolo: dalla bibliografia

Titolo della serie di appartenenza: La Passione di Cristo

LOCALIZZAZIONE GEOGRAFICO-AMMINISTRATIVA

INDICAZIONE DEL CONTENITORE FISICO

Codice del contenitore fisico: 12156

Categoria del contenitore fisico: architettura

LOCALIZZAZIONE GEOGRAFICO-AMMINISTRATIVA ATTUALE

Stato: Italia

Regione: Lombardia

Provincia: PV

Nome provincia: Pavia

Codice ISTAT comune: 018110

Comune: Pavia

COLLOCAZIONE SPECIFICA

Tipologia: castello

Qualificazione: signorile

Denominazione: Castello Visconteo

Indirizzo: Viale XI febbraio, 35

Denominazione struttura conservativa - livello 1: Musei Civici di Pavia

Tipologia struttura conservativa: museo

Altra denominazione: Castello Visconteo di Pavia

DATI PATRIMONIALI E COLLEZIONI

INVENTARIO

Denominazione: Inventario Sòriga

Data: 1934

Numero: St. Mal. 357

Transcodifica del numero di inventario: 01000357

Specifiche inventario: data inventario

COLLEZIONI

Denominazione: Collezione Malaspina

Nome del collezionista: Malaspina di Sannazzaro, Luigi

Data ingresso del bene nella collezione: 1824 ante

Data uscita del bene nella collezione: 1835

Numero inventario bene nella collezione: scuola tedesca, cartella III 17

RAPPORTO

AREA DEL LIBRO

Tipologia: libro

Autore della pubblicazione: Ringmann, Matthias

Titolo della pubblicazione: Passio Domini nostri Jesu Christi

Numero di edizione: Knobloch J./ Strasbourg/ 1507

Situazione attuale: stampa non più in volume

CRONOLOGIA

CRONOLOGIA GENERICA

Secolo: sec. XVI

Frazione di secolo: prima metà

CRONOLOGIA SPECIFICA

Da: 1503

Validità: ca.

A: 1503

Validità: ca.

Motivazione cronologia: bibliografia

RIFERIMENTO MATRICE

Matrice non rintracciata: MNR

DEFINIZIONE CULTURALE

AUTORE [1 / 2]

Ruolo: incisore

Nome di persona o ente: Graf, Urs

Tipo intestazione: P

Dati anagrafici/Periodo di attività: 1485-1529

Codice scheda autore: F0170-00017

Motivazione dell'attribuzione: monogramma

AUTORE [2 / 2]

Ruolo: inventore

Nome di persona o ente: Graf, Urs

Tipo intestazione: P

Dati anagrafici/Periodo di attività: 1485-1529

Codice scheda autore: F0170-00017

Motivazione dell'attribuzione: monogramma

DATI TECNICI

MATERIA E TECNICA

Materia: xilografia

MISURE

Parte: parte incisa

Unità: mm

Altezza: 218

Larghezza: 157

MISURE FOGLIO

Unità: mm

Altezza: 218

Larghezza: 157

Filigrana: assente

Materia supporto: carta

DESCRIZIONE INCHIOSTRI

Colore: nero

Indicazioni sul soggetto

Personaggi religiosi: Gesù. Personaggi: Pilato; popolo; soldati. Armi: armature; spade; lance. Oggetti: stendardo; braciere. Attributi: corona di spine (Gesù). Architetture: casa; stanza; arco.

DATI ANALITICI

ISCRIZIONI [1 / 5]

Classe di appartenenza: indicazione di responsabilità

Tecnica di scrittura: a stampa

Tipo di caratteri: lettere capitali

Posizione: entro l'inciso, in basso al centro

Trascrizione: V G

ISCRIZIONI [2 / 5]

Classe di appartenenza: didascalica

Tecnica di scrittura: a stampa

Tipo di caratteri: corsivo

Posizione: entro l'inciso, sullo stendardo di Pilato

Trascrizione: Ecce homo

ISCRIZIONI [3 / 5]

Classe di appartenenza: sacra

Tecnica di scrittura: a stampa

Tipo di caratteri: caratteri gotici

Posizione: al verso

Trascrizione: Pylatus autem convocatis...adorabant eum. Diiij

ISCRIZIONI [4 / 5]

Classe di appartenenza: nota manoscritta

Tecnica di scrittura: a matita

Tipo di caratteri: corsivo/ numeri arabi

Posizione: al verso

Trascrizione: n. 18

ISCRIZIONI [5 / 5]

Classe di appartenenza: inventariale

Tecnica di scrittura: a matita

Tipo di caratteri: numeri arabi

Posizione: al verso

Trascrizione: 357

STEMMI, EMBLEMI, MARCHI [1 / 2]

Classe di appartenenza: timbro a secco

Qualificazione: di collezione

Identificazione: Stabilimento Malaspina (non in Lugt)

Posizione: in basso a sinistra

Descrizione: lettere S M corsive, entro tondo con perline a rilievo

STEMMI, EMBLEMI, MARCHI [2 / 2]

Classe di appartenenza: timbro a inchiostro

Qualificazione: di collezione

Identificazione: Stabilimento Malaspina (Lugt 1779a)

Posizione: al verso

Descrizione: STABILIMENTO / MALASPINA, entro ovale

Notizie storico-critiche

Questa stampa appartiene a una serie di 25 realizzata da Urs Graf nel 1503 circa, composta da 24 soggetti della Passione di Cristo e una stampa con Cristo come uomo dei dolori, stampata poi a Strasburgo nel 1507 da Johann Knoblouch come illustrazione per il volume di Matthias Ringmann "Passio Domini Nostris Jesu Christi". Il marchese Malaspina di Sannazzaro possedeva quasi tutta la serie in stampe sciolte, eccetto l'uomo dei dolori. La serie è citata in Bartsch VII, che ne enumera 24 pezzi (poiché forse non considerava forse la stampa con l'uomo dei dolori), e le stesse indicazioni compaiono infatti nel Catalogo del marchese Malaspina, indicandone anche la comparsa del monogramma dell'autore su tutti i pezzi, eccetto tre.

Sullo sfondo, dentro l'edificio a destra si vede Cristo già coronato di spine innanzi a Pilato. Si segnala la presenza di un'iscrizione in greco sull'edificio a destra.

L'iscrizione sembra recitare "SeumŌs Ir[gon] çreths", ma la parola "SeumŌs" non esiste mentre "çreths" significa "della virtù"; è probabile che si tratti di una versione molto corrotta di "Semnon ergon areths", ovvero "sacro è il lavoro di virtù", anche se la parola "ergon", di genere neutro è qui usata al maschile. Inoltre in termine di parola dovrebbe esserci "j" e non "s" (l'analisi filologica si deve alla cortesia di Richard Schofield).

Al verso è leggibile un lungo brano di testo latino, che conferma la provenienza dell'esemplare da un volume illustrato e quindi stampato nel 1507.

Si segnala che in un tempo imprecisato diversi pezzi della serie dovevano essere conservati uno sopra l'altro, poiché esiste un foro di tarlo situato in tutti gli esemplari esattamente nella stessa posizione, che in alcuni casi è stato otturato probabilmente in sede di restauro.

CONSERVAZIONE

STATO DI CONSERVAZIONE

Data: 2011

Stato di conservazione: buono

Indicazioni specifiche

carta ingiallita; foro di tarlo nella metà inferiore verso destra; al verso, lungo il margine destro, tracce di incollaggio precedente

Modalità di conservazione

incollato con due brachette lungo il margine superiore al montaggio moderno (cfr. RS) insieme ad altre cinque stampe

Fonte: osservazione diretta

RESTAURI E ANALISI

RESTAURI

Data: 1999-2008

Descrizione intervento

distacco dell'incisione dal cartone ottocentesco di sostegno; pulitura; predisposizione su cartone di sostegno con brachette di carta giapponese e copertura in carta anacida

Ente responsabile: SBAS MI

Nome operatore: Perugini, Chiara

CONDIZIONE GIURIDICA E VINCOLI

CONDIZIONE GIURIDICA

Indicazione generica: proprietà Ente pubblico territoriale

Indicazione specifica: Comune di Pavia

Indirizzo: Piazza del Municipio, 2 - 27100 Pavia (PV)

ACQUISIZIONE

Tipo acquisizione: legato

Nome: Malaspina di Sannazzaro, Luigi

Data acquisizione: 1838

Luogo acquisizione: PV/Pavia

FONTI E DOCUMENTI DI RIFERIMENTO

DOCUMENTAZIONE FOTOGRAFICA

Codice univoco della risorsa: SC_S_F0140-00226_IMG-0000146776

Genere: documentazione allegata

Tipo: fotografia digitale colore

Autore: Postini, Luca

Data: 2011/00/00

Codice identificativo: MuseiCiviciStMal357

Nome del file originale: St. Mal. 357.jpg

BIBLIOGRAFIA [1 / 4]

Genere: bibliografia specifica

Autore: Bartsch A.

Titolo libro o rivista: Le peintre graveur

Luogo di edizione: Vienne

Anno di edizione: 1803-1821

Codice scheda bibliografia: F0140-00001

V., pp., nn.: v. VII p. 459 n. 2

BIBLIOGRAFIA [2 / 4]

Genere: bibliografia specifica

Autore: Malaspina di Sannazzaro L.

Titolo libro o rivista: Catalogo di una raccolta di stampe antiche

Luogo di edizione: Milano

Anno di edizione: 1824

Codice scheda bibliografia: F0130-00001

V., pp., nn.: v. I p. 68

BIBLIOGRAFIA [3 / 4]

Genere: bibliografia specifica

Autore: Hollstein F.W.H.

Titolo libro o rivista: Hollstein's German engravings, etchings and woodcuts 1400-1700. Volume XI: Urs Graf

Luogo di edizione: Amsterdam

Anno di edizione: 1977

Codice scheda bibliografia: F0170-00007

V., pp., nn.: v. XI p. 71 n. 20

BIBLIOGRAFIA [4 / 4]

Genere: bibliografia specifica

Autore: Strauss W. L.

Titolo libro o rivista: The Illustrated Bartsch 13 (Formerly Volume 7 [Part 4]). Sixteenth century artists

Luogo di edizione: New York

Anno di edizione: 1981

Codice scheda bibliografia: F0170-00002

V., pp., nn.: v. 13 p. 62 n. 2-q

COMPILAZIONE

COMPILAZIONE

Anno di redazione: 2011

Ente compilatore: Musei Civici di Pavia

Nome: Gritti, Jessica

Referente scientifico: Aldovini, Laura

Funzionario responsabile: Porreca, Francesca