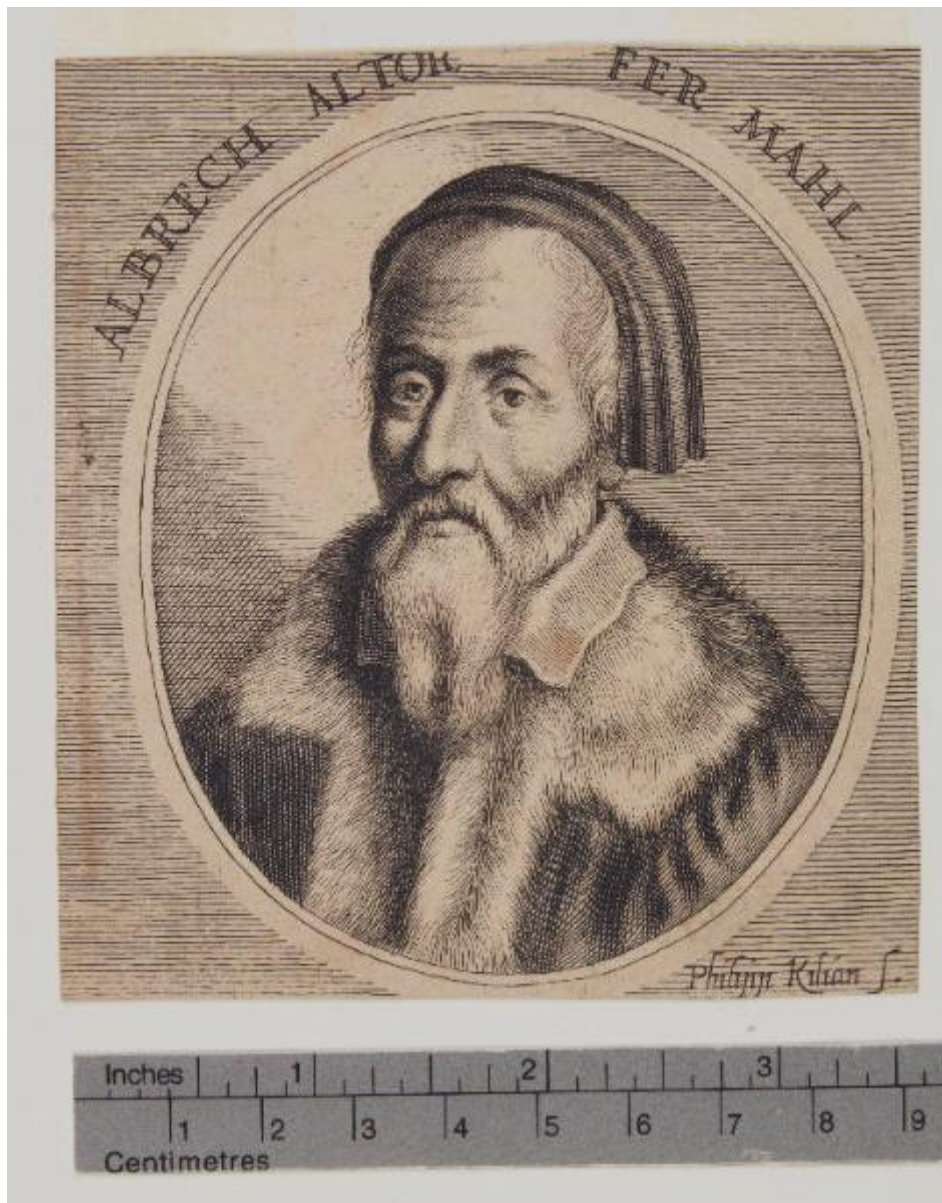


# Ritratto di Albrecht Altdorfer

Kilian, Philipp



Link risorsa: <https://www.lombardiabeniculturali.it/stampe/schede/F0140-00238/>

Scheda SIRBeC: <https://www.lombardiabeniculturali.it/stampe/schede-complete/F0140-00238/>

## CODICI

Unità operativa: F0140

Numero scheda: 238

Codice scheda: F0140-00238

Tipo scheda: S

Livello ricerca: P

### CODICE UNIVOCO

Codice regione: 03

Numero catalogo generale: 02120133

Ente schedatore: R03/ Musei Civici di Pavia

Ente competente: S27

## OGGETTO

### OGGETTO

Definizione: stampa tagliata

Tipologia: stampa di invenzione

Disponibilità del bene: reale

### SOGGETTO

Categoria generale: ritratto

Identificazione: Ritratto d'uomo

Titolo: Ritratto di Albrecht Altdorfer

Tipo titolo: dalla bibliografia

## LOCALIZZAZIONE GEOGRAFICO-AMMINISTRATIVA

### INDICAZIONE DEL CONTENITORE FISICO

Codice del contenitore fisico: 12156

Categoria del contenitore fisico: architettura

### LOCALIZZAZIONE GEOGRAFICO-AMMINISTRATIVA ATTUALE

Stato: Italia

Regione: Lombardia

Provincia: PV

Nome provincia: Pavia

Codice ISTAT comune: 018110

Comune: Pavia

### **COLLOCAZIONE SPECIFICA**

Tipologia: castello

Qualificazione: signorile

Denominazione: Castello Visconteo

Indirizzo: Viale XI febbraio, 35

Denominazione struttura conservativa - livello 1: Musei Civici di Pavia

Tipologia struttura conservativa: museo

Altra denominazione: Castello Visconteo di Pavia

## **DATI PATRIMONIALI E COLLEZIONI**

### **INVENTARIO**

Denominazione: Inventario Sòriga

Data: 1934

Numero: St. Mal. 370

Transcodifica del numero di inventario: 01000370

Specifiche inventario: data inventario

### **COLLEZIONI**

Denominazione: Collezione Malaspina

Nome del collezionista: Malaspina di Sannazzaro, Luigi

Data ingresso del bene nella collezione: 1824 ante

Data uscita del bene nella collezione: 1835

Numero inventario bene nella collezione: scuola tedesca, cartella III 25

## **CRONOLOGIA**

### **CRONOLOGIA GENERICA**

Secolo: sec. XVII

Frazione di secolo: seconda metà

## CRONOLOGIA SPECIFICA

Da: 1640

Validità: post

A: 1693

Validità: ante

Motivazione cronologia: attività autore

## RIFERIMENTO MATRICE

Matrice non rintracciata: MNR

## DEFINIZIONE CULTURALE

### AUTORE [1 / 2]

Ruolo: incisore

Nome di persona o ente: Kilian, Philipp

Tipo intestazione: P

Dati anagrafici/Periodo di attività: 1628-1693

Codice scheda autore: F0140-00014

Motivazione dell'attribuzione: firma

### AUTORE [2 / 2]

Ruolo: inventore

Nome di persona o ente: Kilian, Philipp

Tipo intestazione: P

Dati anagrafici/Periodo di attività: 1628-1693

Codice scheda autore: F0140-00014

Motivazione dell'attribuzione: firma

## DATI TECNICI

### MATERIA E TECNICA

Materia: acquaforte

### MISURE

Parte: parte incisa

Unità: mm

Altezza: 103

Larghezza: 93

#### **MISURE FOGLIO**

Unità: mm

Altezza: 103

Larghezza: 93

Filigrana: assente

Materia supporto: carta

#### **DESCRIZIONE INCHIOSTRI**

Colore: nero

Indicazioni sul soggetto: Personaggi: Albrecht Altdorfer. Abbigliamento: berretto; pelliccia.

### **DATI ANALITICI**

#### **ISCRIZIONI [1 / 2]**

Classe di appartenenza: indicazione di responsabilità

Tecnica di scrittura: a stampa

Tipo di caratteri: corsivo

Posizione: entro l'inciso, in basso a destra

Trascrizione: Philipp Kilian s.

#### **ISCRIZIONI [2 / 2]**

Classe di appartenenza: didascalica

Tecnica di scrittura: a stampa

Tipo di caratteri: lettere capitali

Posizione: entro l'inciso, in alto al centro

Trascrizione: ALBRECH ALTORFER MAHL.

#### **STEMMI, EMBLEMI, MARCHI [1 / 2]**

Classe di appartenenza: timbro a secco

Qualificazione: di collezione

Identificazione: Stabilimento Malaspina (non in Lugt)

Posizione: in basso a sinistra

Descrizione: lettere S M corsive, entro tondo con perline a rilievo

## **STEMMI, EMBLEMI, MARCHI [2 / 2]**

Classe di appartenenza: timbro a inchiostro

Qualificazione: di collezione

Identificazione: Stabilimento Malaspina (Lugt 1779a)

Posizione: al verso

Descrizione: STABILIMENTO / MALASPINA, entro ovale

### **Notizie storico-critiche**

Il ritratto di Albrecht Altdorfer, realizzato da Philipp Kilian, è inserito all'inizio della serie delle opere di Altdorfer, come consueto all'interno della collezione del marchese Malaspina che comunemente, se in possesso di ritratti degli artisti, fa sempre precedere il gruppo delle stampe del singolo autore dal ritratto dello stesso, sia esso coevo e anche di molto successivo all'epoca di vita dell'autore stesso, come in questo caso.

L'opera non è stata rintracciata nel repertorio Hollstein di Philipp Kilian (v. XVII-XVII), né in Bartsch.

## **CONSERVAZIONE**

### **STATO DI CONSERVAZIONE**

Data: 2011

Stato di conservazione: buono

### **Indicazioni specifiche**

carta ingiallita; tracce al verso lungo il margine superiore di incollaggio precedente; al verso piccole striscioline di carta incollate lungo i margini; alcune piccole macchie brune

Modalità di conservazione: incollato con due brachette, lungo il margine superiore, al montaggio moderno (cfr. RS)

Fonte: osservazione diretta

## **RESTAURI E ANALISI**

### **RESTAURI**

Data: 1999-2008

### **Descrizione intervento**

distacco dell'incisione dal cartone ottocentesco di sostegno; pulitura; predisposizione su cartone di sostegno con brachette di carta giapponese e copertura in carta anacida

Ente responsabile: SBAS MI

Nome operatore: Perugini, Chiara

## **CONDIZIONE GIURIDICA E VINCOLI**

### **CONDIZIONE GIURIDICA**

Indicazione generica: proprietà Ente pubblico territoriale

Indicazione specifica: Comune di Pavia

Indirizzo: Piazza del Municipio, 2 - 27100 Pavia (PV)

### **ACQUISIZIONE**

Tipo acquisizione: legato

Nome: Malaspina di Sannazzaro, Luigi

Data acquisizione: 1838

Luogo acquisizione: PV/Pavia

## **FONTI E DOCUMENTI DI RIFERIMENTO**

### **DOCUMENTAZIONE FOTOGRAFICA**

Codice univoco della risorsa: SC\_S\_F0140-00238\_IMG-0000146788

Genere: documentazione allegata

Tipo: fotografia digitale colore

Autore: Postini, Luca

Data: 2011/00/00

Codice identificativo: MuseiCiviciStMal370

Nome del file originale: St. Mal. 370.jpg

### **BIBLIOGRAFIA**

Genere: bibliografia specifica

Autore: Malaspina di Sannazzaro L.

Titolo libro o rivista: Catalogo di una raccolta di stampe antiche

Luogo di edizione: Milano

Anno di edizione: 1824

Codice scheda bibliografia: F0130-00001

V., pp., nn.: v. I p. 71

## **COMPILAZIONE**

### **COMPILAZIONE**

Anno di redazione: 2011

Ente compilatore: Musei Civici di Pavia

Nome: Gritti, Jessica

Referente scientifico: Aldovini, Laura

Funzionario responsabile: Porreca, Francesca