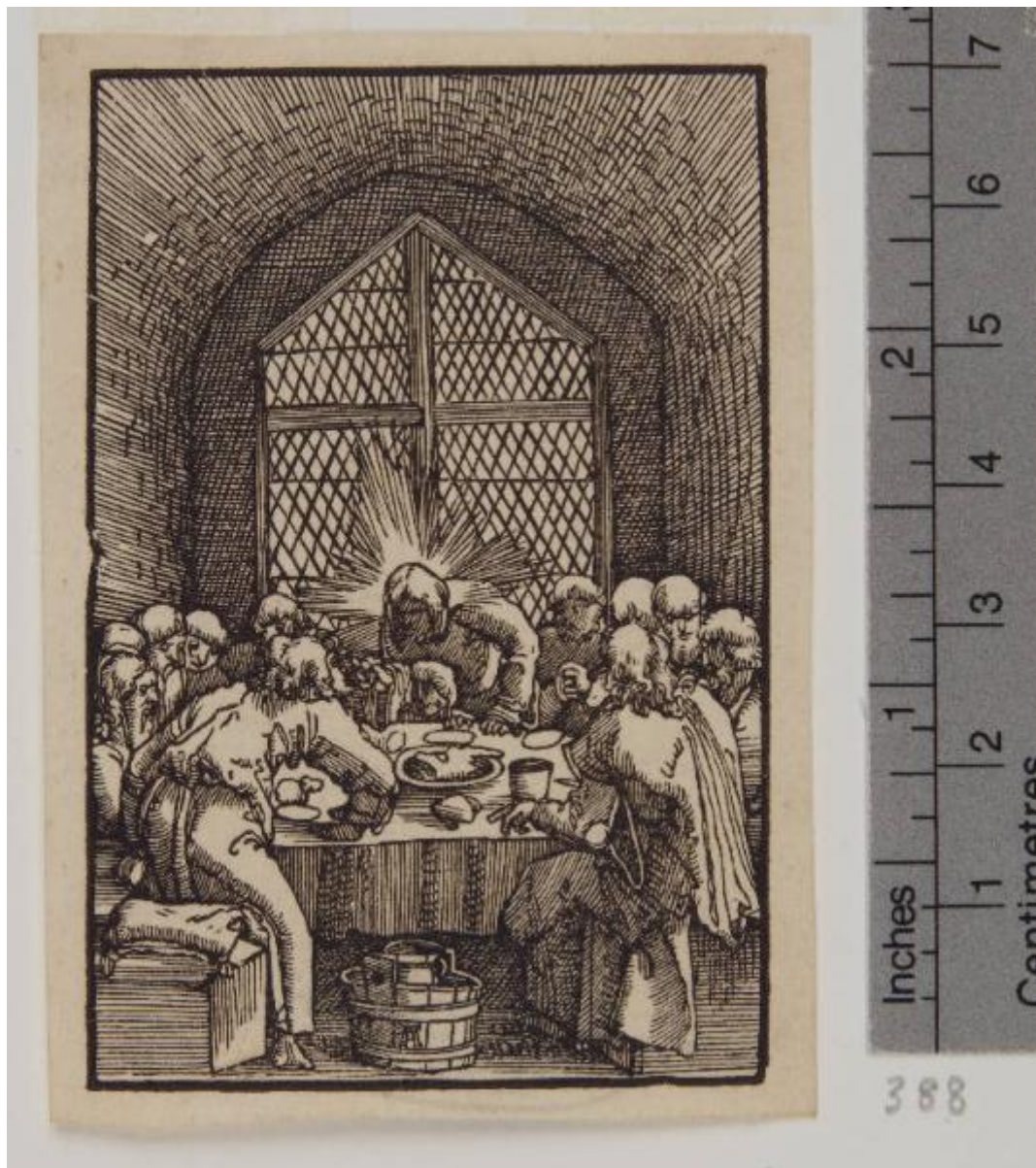


# Caduta e redenzione dell'uomo

Altdorfer, Albrecht



Link risorsa: <https://www.lombardiabeniculturali.it/stampe/schede/F0140-00256/>

Scheda SIRBeC: <https://www.lombardiabeniculturali.it/stampe/schede-complete/F0140-00256/>

## CODICI

Unità operativa: F0140

Numero scheda: 256

Codice scheda: F0140-00256

Tipo scheda: S

Livello ricerca: P

### CODICE UNIVOCO

Codice regione: 03

Numero catalogo generale: 02120151

Ente schedatore: R03/ Musei Civici di Pavia

Ente competente: S27

## RELAZIONI

### RELAZIONI CON ALTRI BENI

Tipo relazione: correlazione

Specifiche tipo relazione: serie

Tipo scheda: S

Codice IDK della scheda correlata: F0140-00239

## OGGETTO

### OGGETTO

Definizione: stampa

Tipologia: stampa di invenzione

Identificazione: elemento d'insieme

### QUANTITA'

Numero stampa/matrice composita o serie: 40

Quantità complessiva degli elementi: 40

Completa/incompleta: completa

Numero d'ordine: 18

Disponibilità del bene: reale

## **SOGGETTO**

Categoria generale: sacro

Identificazione: Ultima cena

Titolo: L'ultima cena

Tipo titolo: dalla bibliografia

Titolo della serie di appartenenza: Caduta e redenzione dell'uomo

## **LOCALIZZAZIONE GEOGRAFICO-AMMINISTRATIVA**

### **INDICAZIONE DEL CONTENITORE FISICO**

Codice del contenitore fisico: 12156

Categoria del contenitore fisico: architettura

### **LOCALIZZAZIONE GEOGRAFICO-AMMINISTRATIVA ATTUALE**

Stato: Italia

Regione: Lombardia

Provincia: PV

Nome provincia: Pavia

Codice ISTAT comune: 018110

Comune: Pavia

### **COLLOCAZIONE SPECIFICA**

Tipologia: castello

Qualificazione: signorile

Denominazione: Castello Visconteo

Indirizzo: Viale XI febbraio, 35

Denominazione struttura conservativa - livello 1: Musei Civici di Pavia

Tipologia struttura conservativa: museo

Altra denominazione: Castello Visconteo di Pavia

## **DATI PATRIMONIALI E COLLEZIONI**

### **INVENTARIO**

Denominazione: Inventario Sòriga

Data: 1934

Numero: St. Mal. 388

Transcodifica del numero di inventario: 01000388

Specifiche inventario: data inventario

## **COLLEZIONI**

Denominazione: Collezione Malaspina

Nome del collezionista: Malaspina di Sannazzaro, Luigi

Data ingresso del bene nella collezione: 1824 ante

Data uscita del bene nella collezione: 1835

Numero inventario bene nella collezione: scuola tedesca, cartella III 26

## **RAPPORTO**

### **COPIE**

Autore: Jenichen, Balthasar (acquaforte)

Repertorio: Hollstein, n. 52

## **CRONOLOGIA**

### **CRONOLOGIA GENERICA**

Secolo: sec. XVI

Frazione di secolo: prima metà

### **CRONOLOGIA SPECIFICA**

Da: 1513

Validità: ca.

A: 1513

Validità: ca.

Motivazione cronologia: bibliografia

## **RIFERIMENTO MATRICE**

Matrice non rintracciata: MNR

## **DEFINIZIONE CULTURALE**

**AUTORE [1 / 2]**

Ruolo: incisore

Nome di persona o ente: Altdorfer, Albrecht

Tipo intestazione: P

Dati anagrafici/Periodo di attività: 1482/85-1538

Codice scheda autore: F0140-00015

Motivazione dell'attribuzione: monogramma

#### **AUTORE [2 / 2]**

Ruolo: inventore

Nome di persona o ente: Altdorfer, Albrecht

Tipo intestazione: P

Dati anagrafici/Periodo di attività: 1482/85-1538

Codice scheda autore: F0140-00015

Motivazione dell'attribuzione: monogramma

### **DATI TECNICI**

#### **MATERIA E TECNICA**

Materia: xilografia

#### **MISURE**

Parte: parte incisa

Unità: mm

Altezza: 72

Larghezza: 48

#### **MISURE FOGLIO**

Unità: mm

Altezza: 78

Larghezza: 55

Filigrana: assente

Materia supporto: carta

#### **DESCRIZIONE INCHIOSTRI**

Colore: nero

Indicazioni sul soggetto

Personaggi religiosi: Gesù; Apostoli. Architetture: stanza; finestra. Attributi: nimbo luminoso (Gesù). Oggetti: piatti;

bicchieri; pane; tavolo; panche; cuscini.

## DATI ANALITICI

### ISCRIZIONI [1 / 2]

Classe di appartenenza: indicazione di responsabilità

Tecnica di scrittura: a stampa

Tipo di caratteri: lettere capitali

Posizione: entro l'inciso, in basso al centro, sul tinello

Trascrizione: A A

### ISCRIZIONI [2 / 2]

Classe di appartenenza: nota manoscritta

Tecnica di scrittura: a penna e inchiostro bruno

Tipo di caratteri: numeri arabi

Posizione: al verso

Trascrizione: 18

### STEMMI, EMBLEMI, MARCHI [1 / 2]

Classe di appartenenza: timbro a secco

Qualificazione: di collezione

Identificazione: Stabilimento Malaspina (non in Lugt)

Posizione: in basso a sinistra

Descrizione: lettere S M corsive, entro tondo con perline a rilievo

### STEMMI, EMBLEMI, MARCHI [2 / 2]

Classe di appartenenza: timbro a inchiostro

Qualificazione: di collezione

Identificazione: Stabilimento Malaspina (Lugt 1779a)

Posizione: al verso

Descrizione: STABILIMENTO / MALASPINA, entro ovale

#### Notizie storico-critiche

La stampa fa parte di una serie di 40 realizzata da Albrecht Altdorfer intorno al 1513 e posseduta nella sua interezza dal marchese Malaspina di Sannazzaro. Nel Catalogo della collezione, pubblicato nel 1824, è dedicato solo un piccolo paragrafo alla serie, che viene solo menzionata nella sua completezza, senza però una descrizione di ogni pezzo, mentre in Bartsch VIII questi sono elencati uno per uno, come consueto.

Tutte le stampe della serie riportano il monogramma AA. Esistono diverse edizioni della stessa serie, alcune complete e coeve, alcune singole, alcune miste con altre serie; inoltre esiste una edizione tarda, stampata a Norimberga come "Alberti Dureri Norimberg. German. Icones sacrae in historia salutis humanae", 1604, nella quale si contengono 38 delle

40 stampe, con l'aggiunta di una cornice ornamentale e accompagnate da testo. Per questa edizione probabilmente i blocchi xilografici furono riparati dall'incisore Jacob Lucius di Cronstadt.

Gli esemplari della collezione Malaspina sembrano però appartenere a una delle prime tirature.

## CONSERVAZIONE

### STATO DI CONSERVAZIONE

Data: 2011

Stato di conservazione: ottimo

Indicazioni specifiche: carta lievemente ingiallita; al verso lungo il margine destro lievi tracce di incollaggio precedente

Modalità di conservazione

incollato con due brachette lungo il margine superiore al montaggio moderno (cfr. RS) insieme ad altre 19 stampe

Fonte: osservazione diretta

## RESTAURI E ANALISI

### RESTAURI

Data: 1999-2008

Descrizione intervento

distacco dell'incisione dal cartone ottocentesco di sostegno; pulitura; predisposizione su cartone di sostegno con brachette di carta giapponese e copertura in carta anacida

Ente responsabile: SBAS MI

Nome operatore: Perugini, Chiara

## CONDIZIONE GIURIDICA E VINCOLI

### CONDIZIONE GIURIDICA

Indicazione generica: proprietà Ente pubblico territoriale

Indicazione specifica: Comune di Pavia

Indirizzo: Piazza del Municipio, 2 - 27100 Pavia (PV)

### ACQUISIZIONE

Tipo acquisizione: legato

Nome: Malaspina di Sannazzaro, Luigi

Data acquisizione: 1838

Luogo acquisizione: PV/Pavia

## FONTI E DOCUMENTI DI RIFERIMENTO

## DOCUMENTAZIONE FOTOGRAFICA

Codice univoco della risorsa: SC\_S\_F0140-00256\_IMG-0000146848

Genere: documentazione allegata

Tipo: fotografia digitale colore

Autore: Postini, Luca

Data: 2011/00/00

Codice identificativo: MuseiCiviciStMal388

Nome del file originale: St. Mal. 388.jpg

## BIBLIOGRAFIA [1 / 4]

Genere: bibliografia specifica

Autore: Bartsch A.

Titolo libro o rivista: Le peintre graveur

Luogo di edizione: Vienne

Anno di edizione: 1803-1821

Codice scheda bibliografia: F0140-00001

V., pp., nn.: v. VIII p. 74 n. 18

## BIBLIOGRAFIA [2 / 4]

Genere: bibliografia specifica

Autore: Malaspina di Sannazzaro L.

Titolo libro o rivista: Catalogo di una raccolta di stampe antiche

Luogo di edizione: Milano

Anno di edizione: 1824

Codice scheda bibliografia: F0130-00001

V., pp., nn.: v. I p. 72

## BIBLIOGRAFIA [3 / 4]

Genere: bibliografia specifica

Autore: The New Hollstein

Titolo libro o rivista

The New Hollstein German engravings, etchings and woodcuts 1400-1700. Albrecht and Erhard Altdorfer

Luogo di edizione: Rotterdam

Anno di edizione: 1997

Codice scheda bibliografia: F0140-00049



V., pp., nn.: p. 103 n. w18

V., tavv., figg.: p. 105 n. w18

#### **BIBLIOGRAFIA [4 / 4]**

Genere: bibliografia specifica

Autore: Koch R.A.

Titolo libro o rivista

The Illustrated Bartsch 14 (Formerly Volume 8, Part 1). Early German masters. Albrecht Altdorfer, monogrammists

Luogo di edizione: New York

Anno di edizione: 1980

Codice scheda bibliografia: F0140-00048

V., pp., nn.: v. 14 p. 124 n. 18

## **COMPILAZIONE**

### **COMPILAZIONE**

Anno di redazione: 2011

Ente compilatore: Musei Civici di Pavia

Nome: Gritti, Jessica

Referente scientifico: Aldovini, Laura

Funzionario responsabile: Porreca, Francesca