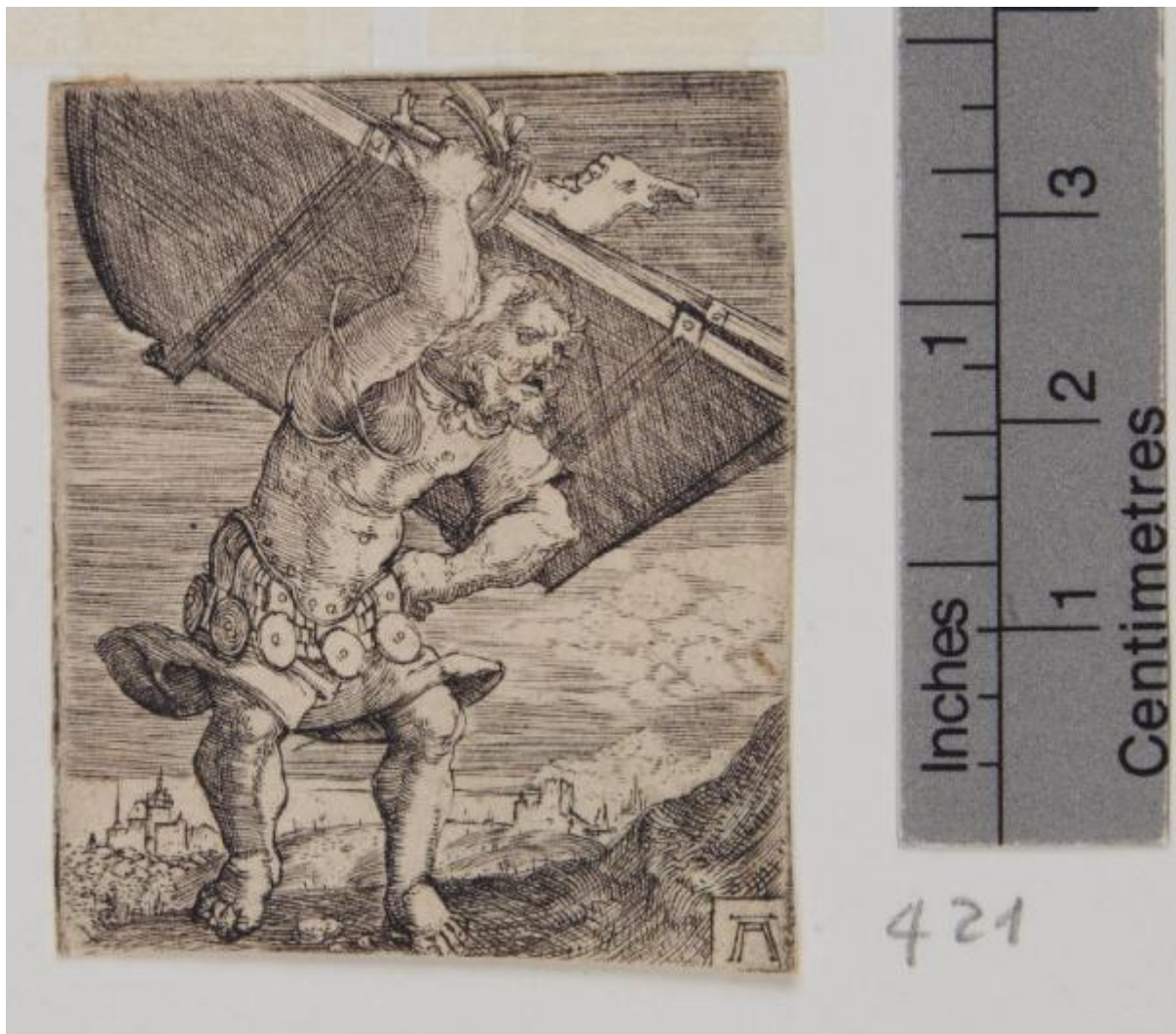


Ercole e Sansone

Altdorfer, Albrecht



Link risorsa: <https://www.lombardiabeniculturali.it/stampe/schede/F0140-00289/>

Scheda SIRBeC: <https://www.lombardiabeniculturali.it/stampe/schede-complete/F0140-00289/>

CODICI

Unità operativa: F0140

Numero scheda: 289

Codice scheda: F0140-00289

Tipo scheda: S

Livello ricerca: P

CODICE UNIVOCO

Codice regione: 03

Numero catalogo generale: 02120184

Ente schedatore: R03/ Musei Civici di Pavia

Ente competente: S27

RELAZIONI

RELAZIONI CON ALTRI BENI

Tipo relazione: correlazione

Specifiche tipo relazione: serie

Tipo scheda: S

Codice IDK della scheda correlata: F0140-00283

OGGETTO

OGGETTO

Definizione: stampa smarginata

Tipologia: stampa di invenzione

Identificazione: elemento d'insieme

QUANTITA'

Numero stampa/matrice composita o serie: 4

Quantità complessiva degli elementi: 4

Completa/incompleta: completa

Disponibilità del bene: reale

SOGGETTO

Categoria generale: sacro

Identificazione: Sansone solleva le porte di Gaza

Titolo: Sansone che solleva le porte di Gaza

Tipo titolo: dalla bibliografia

Titolo della serie di appartenenza: Ercole e Sansone

LOCALIZZAZIONE GEOGRAFICO-AMMINISTRATIVA

INDICAZIONE DEL CONTENITORE FISICO

Codice del contenitore fisico: 12156

Categoria del contenitore fisico: architettura

LOCALIZZAZIONE GEOGRAFICO-AMMINISTRATIVA ATTUALE

Stato: Italia

Regione: Lombardia

Provincia: PV

Nome provincia: Pavia

Codice ISTAT comune: 018110

Comune: Pavia

COLLOCAZIONE SPECIFICA

Tipologia: castello

Qualificazione: signorile

Denominazione: Castello Visconteo

Indirizzo: Viale XI febbraio, 35

Denominazione struttura conservativa - livello 1: Musei Civici di Pavia

Tipologia struttura conservativa: museo

Altra denominazione: Castello Visconteo di Pavia

DATI PATRIMONIALI E COLLEZIONI

INVENTARIO

Denominazione: Inventario Sòriga

Data: 1934

Numero: St. Mal. 421

Transcodifica del numero di inventario: 01000421

Specifiche inventario: data inventario

COLLEZIONI

Denominazione: Collezione Malaspina

Nome del collezionista: Malaspina di Sannazzaro, Luigi

Data ingresso del bene nella collezione: 1824 ante

Data uscita del bene nella collezione: 1835

Numero inventario bene nella collezione: scuola tedesca, cartella III 30

CRONOLOGIA

CRONOLOGIA GENERICA

Secolo: sec. XVI

Frazione di secolo: prima metà

CRONOLOGIA SPECIFICA

Da: 1520

Validità: ca.

A: 1525

Validità: ca.

Motivazione cronologia: bibliografia

RIFERIMENTO MATRICE

Matrice non rintracciata: MNR

DEFINIZIONE CULTURALE

AUTORE [1 / 2]

Ruolo: incisore

Nome di persona o ente: Altdorfer, Albrecht

Tipo intestazione: P

Dati anagrafici/Periodo di attività: 1482/85-1538

Codice scheda autore: F0140-00015

Motivazione dell'attribuzione: monogramma

AUTORE [2 / 2]

Ruolo: inventore

Nome di persona o ente: Altdorfer, Albrecht

Tipo intestazione: P

Dati anagrafici/Periodo di attività: 1482/85-1538

Codice scheda autore: F0140-00015

Motivazione dell'attribuzione: monogramma

DATI TECNICI

MATERIA E TECNICA

Materia: bulino

MISURE

Parte: parte incisa

Unità: mm

Altezza: 43

Larghezza: 36

MISURE FOGLIO

Unità: mm

Altezza: 43

Larghezza: 36

Filigrana: assente

Materia supporto: carta

DESCRIZIONE INCHIOSTRI

Colore: nero

Indicazioni sul soggetto: Personaggi: Sansone. Oggetti: porte. Armi: armatura. Paesaggio: colline; città .

DATI ANALITICI

ISCRIZIONI [1 / 2]

Classe di appartenenza: indicazione di responsabilità

Tecnica di scrittura: a stampa

Tipo di caratteri: lettere capitali

Posizione: entro l'inciso, in basso a destra, entro un cartiglio

Trascrizione: A A

ISCRIZIONI [2 / 2]

Classe di appartenenza: inventariale

Tecnica di scrittura: a matita

Tipo di caratteri: numeri arabi

Posizione: al verso

Trascrizione: 421

STEMMI, EMBLEMI, MARCHI [1 / 2]

Classe di appartenenza: timbro a secco

Qualificazione: di collezione

Identificazione: Stabilimento Malaspina (non in Lugt)

Posizione: in alto a destra

Descrizione: lettere S M corsive, entro tondo con perline a rilievo

STEMMI, EMBLEMI, MARCHI [2 / 2]

Classe di appartenenza: timbro a inchiostro

Qualificazione: di collezione

Identificazione: Stabilimento Malaspina (Lugt 1779a)

Posizione: al verso

Descrizione: STABILIMENTO / MALASPINA, entro ovale

Notizie storico-critiche

La stampa appartiene a una piccola serie che rappresenta due episodi di Ercole (Ercole e il leone Nemeo, cfr. St. Mal. 420, e Ercole che sorregge le colonne di Gibilterra, cfr. St. Mal. 415) e due di Sansone (Dalila che taglia le trecce di Sansone, cfr. St. Mal. 416, e Sansone che sorregge le porte di Gaza, cfr. St. Mal. 421). La serie è presente completa nella collezione, non è chiaro tuttavia se si tratti di una vera e propria serie concepita dall'autore per essere tale, poiché l'indicazione compare solo in TNH.

Nell'inventario Sòriga vi è un errore di identificazione di questa stampa che è catalogata come "Ercole", è infatti scambiata per la stampa St. Mal. 415, che rappresenta appunto Ercole che porta le colonne di Gibilterra.

Questo ha determinato probabilmente anche l'assegnazione di un numero di inventario che di fatto inverte la sequenza proposta per Altdorfer dal marchese Malaspina, che a sua volta seguiva la progressione numerica di Bartsch, e che collocava quindi questa stampa in una posizione precedente nella sequenza, dopo quella con Giuditta con la testa di Oloferne (St. Mal. 414).

CONSERVAZIONE

STATO DI CONSERVAZIONE

Data: 2011

Stato di conservazione: buono

Indicazioni specifiche: carta lievemente ingrigita; al verso lungo il margine destro lievi tracce di incollaggio precedente

Modalità di conservazione

incollato con due brachette lungo il margine superiore al montaggio moderno (cfr. RS) insieme ad altre 8 stampe

Fonte: osservazione diretta

RESTAURI E ANALISI

RESTAURI

Data: 1999-2008

Descrizione intervento

distacco dell'incisione dal cartone ottocentesco di sostegno; pulitura; predisposizione su cartone di sostegno con brachette di carta giapponese e copertura in carta anacida

Ente responsabile: SBAS MI

Nome operatore: Perugini, Chiara

CONDIZIONE GIURIDICA E VINCOLI

CONDIZIONE GIURIDICA

Indicazione generica: proprietà Ente pubblico territoriale

Indicazione specifica: Comune di Pavia

Indirizzo: Piazza del Municipio, 2 - 27100 Pavia (PV)

ACQUISIZIONE

Tipo acquisizione: legato

Nome: Malaspina di Sannazzaro, Luigi

Data acquisizione: 1838

Luogo acquisizione: PV/Pavia

FONTI E DOCUMENTI DI RIFERIMENTO

DOCUMENTAZIONE FOTOGRAFICA

Codice univoco della risorsa: SC_S_F0140-00289_IMG-0000146877

Genere: documentazione allegata

Tipo: fotografia digitale colore

Autore: Postini, Luca

Data: 2011/00/00

Codice identificativo: MuseiCiviciStMal421

Nome del file originale: St. Mal. 421.jpg

BIBLIOGRAFIA [1 / 5]

Genere: bibliografia specifica

Autore: Bartsch A.

Titolo libro o rivista: Le peintre graveur

Luogo di edizione: Vienne

Anno di edizione: 1803-1821

Codice scheda bibliografia: F0140-00001

V., pp., nn.: v. VIII p. 42 n. 2

BIBLIOGRAFIA [2 / 5]

Genere: bibliografia specifica

Autore: Malaspina di Sannazzaro L.

Titolo libro o rivista: Catalogo di una raccolta di stampe antiche

Luogo di edizione: Milano

Anno di edizione: 1824

Codice scheda bibliografia: F0130-00001

V., pp., nn.: v. I p. 73

BIBLIOGRAFIA [3 / 5]

Genere: bibliografia specifica

Autore: The New Hollstein

Titolo libro o rivista

The New Hollstein German engravings, etchings and woodcuts 1400-1700. Albrecht and Erhard Altdorfer

Luogo di edizione: Rotterdam

Anno di edizione: 1997

Codice scheda bibliografia: F0140-00049

V., pp., nn.: p. 17 n. e2

V., tavv., figg.: p. 17 n. e2

BIBLIOGRAFIA [4 / 5]

Genere: bibliografia specifica

Autore: Koch R.A.

Titolo libro o rivista

The Illustrated Bartsch 14 (Formerly Volume 8, Part 1). Early German masters. Albrecht Altdorfer, monogrammists

Luogo di edizione: New York

Anno di edizione: 1980

Codice scheda bibliografia: F0140-00048

V., pp., nn.: v. 14 p. 10 n. 2

BIBLIOGRAFIA [5 / 5]

Genere: bibliografia specifica

Autore: Winzinger F.

Titolo libro o rivista: Albrecht Altdorfer Graphik: Holzschnitte, Kupferstiche, Radierungen

Luogo di edizione: München

Anno di edizione: 1963

Codice scheda bibliografia: F0140-00051

V., pp., nn.: n. 142

COMPILAZIONE

COMPILAZIONE

Anno di redazione: 2011

Ente compilatore: Musei Civici di Pavia

Nome: Gritti, Jessica

Referente scientifico: Aldovini, Laura

Funzionario responsabile: Porreca, Francesca