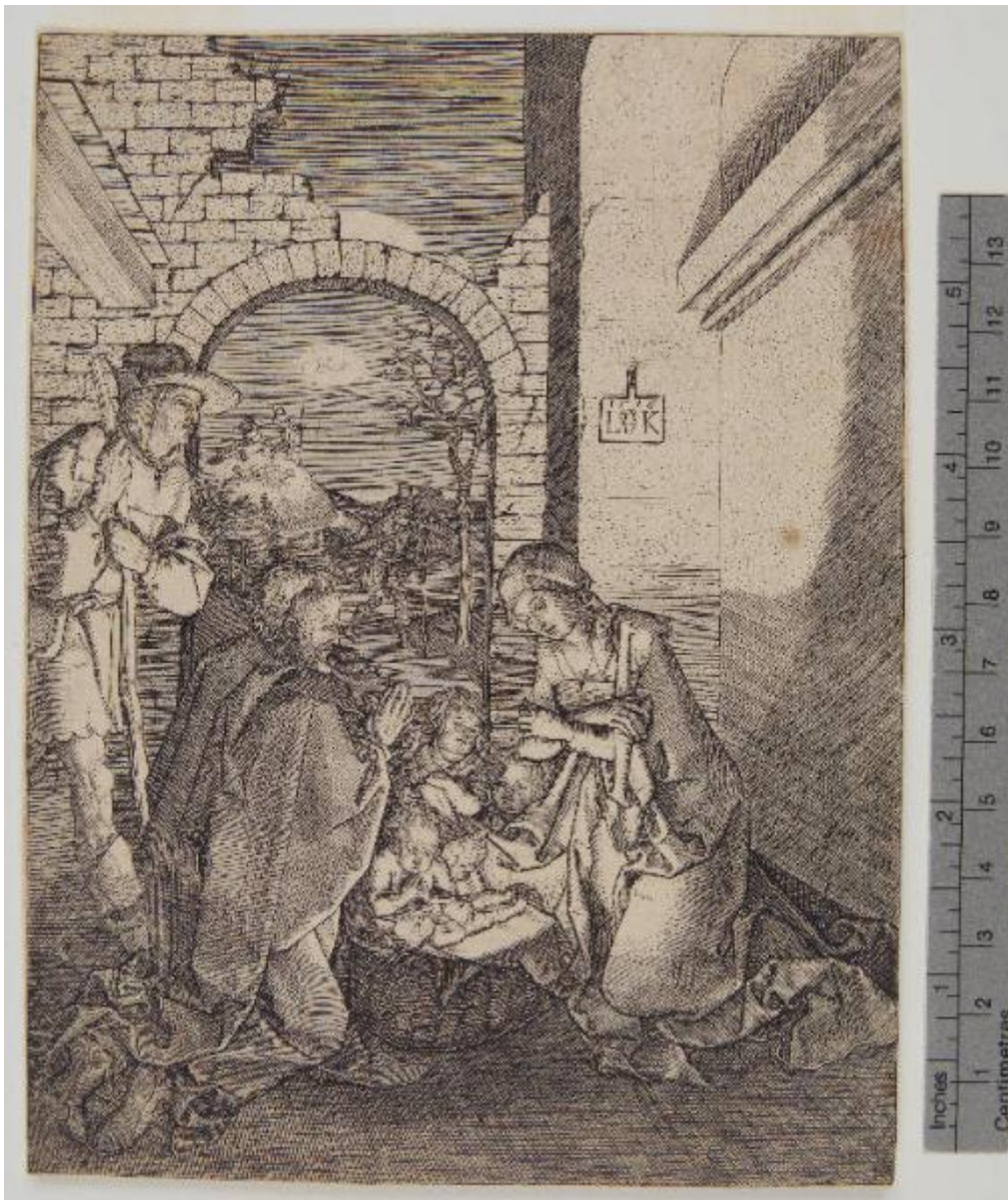


La nativit 

Krug, Ludwig



Link risorsa: <https://www.lombardiabeniculturali.it/stampe/schede/F0140-00290/>

Scheda SIRBeC: <https://www.lombardiabeniculturali.it/stampe/schede-complete/F0140-00290/>

CODICI

Unità operativa: F0140

Numero scheda: 290

Codice scheda: F0140-00290

Tipo scheda: S

Livello ricerca: P

CODICE UNIVOCO

Codice regione: 03

Numero catalogo generale: 02120185

Ente schedatore: R03/ Musei Civici di Pavia

Ente competente: S27

OGGETTO

OGGETTO

Definizione: stampa smarginata

Tipologia: stampa di invenzione

Disponibilità del bene: reale

SOGGETTO

Categoria generale: sacro

Identificazione: Natività di Gesù

Titolo: La natività

Tipo titolo: dalla bibliografia

LOCALIZZAZIONE GEOGRAFICO-AMMINISTRATIVA

INDICAZIONE DEL CONTENITORE FISICO

Codice del contenitore fisico: 12156

Categoria del contenitore fisico: architettura

LOCALIZZAZIONE GEOGRAFICO-AMMINISTRATIVA ATTUALE

Stato: Italia

Regione: Lombardia

Provincia: PV

Nome provincia: Pavia

Codice ISTAT comune: 018110

Comune: Pavia

COLLOCAZIONE SPECIFICA

Tipologia: castello

Qualificazione: signorile

Denominazione: Castello Visconteo

Indirizzo: Viale XI febbraio, 35

Denominazione struttura conservativa - livello 1: Musei Civici di Pavia

Tipologia struttura conservativa: museo

Altra denominazione: Castello Visconteo di Pavia

DATI PATRIMONIALI E COLLEZIONI

INVENTARIO

Denominazione: Inventario Sòriga

Data: 1934

Numero: St. Mal. 422

Transcodifica del numero di inventario: 01000422

Specifiche inventario: data inventario

COLLEZIONI

Denominazione: Collezione Malaspina

Nome del collezionista: Malaspina di Sannazzaro, Luigi

Data ingresso del bene nella collezione: 1824 ante

Data uscita del bene nella collezione: 1835

Numero inventario bene nella collezione: scuola tedesca, cartella III 31

CRONOLOGIA

CRONOLOGIA GENERICA

Secolo: sec. XVI

Frazione di secolo: prima metà

CRONOLOGIA SPECIFICA

Da: 1516

Validità: post

A: 1516

Validità: ante

Motivazione cronologia: iscrizione

RIFERIMENTO MATRICE

Matrice non rintracciata: MNR

DEFINIZIONE CULTURALE

AUTORE [1 / 2]

Ruolo: incisore

Nome di persona o ente: Krug, Ludwig

Tipo intestazione: P

Dati anagrafici/Periodo di attività: 1489 ca.-1532

Codice scheda autore: F0140-00016

Motivazione dell'attribuzione: monogramma

AUTORE [2 / 2]

Ruolo: inventore

Nome di persona o ente: Krug, Ludwig

Tipo intestazione: P

Dati anagrafici/Periodo di attività: 1489 ca.-1532

Codice scheda autore: F0140-00016

Motivazione dell'attribuzione: monogramma

DATI TECNICI

MATERIA E TECNICA

Materia: bulino

MISURE

Parte: parte incisa

Unità: mm

Altezza: 168

Larghezza: 127

MISURE FOGLIO

Unità: mm

Altezza: 168

Larghezza: 127

Filigrana: assente

Materia supporto: carta

DESCRIZIONE INCHIOSTRI

Colore: nero

Indicazioni sul soggetto

Personaggi religiosi: Gesù Bambino; Giuseppe; Madonna; pastore; tre angeli; tre pastori . Animali: pecore . Oggetti: cesto; bastone. Architetture: arco; case. Paesaggio: colline; alberi.

DATI ANALITICI

ISCRIZIONI [1 / 2]

Classe di appartenenza: indicazione di responsabilità

Tecnica di scrittura: a stampa

Tipo di caratteri: lettere capitali/ numeri arabi

Posizione: entro l'inciso, a destra, entro una tavoletta

Trascrizione: 1516 / L K

ISCRIZIONI [2 / 2]

Classe di appartenenza: nota manoscritta

Tecnica di scrittura: a matita

Tipo di caratteri: corsivo

Posizione: sul controfondo, al verso

Trascrizione: Krügelein fec. / a

STEMMI, EMBLEMI, MARCHI [1 / 2]

Classe di appartenenza: timbro a secco

Qualificazione: di collezione

Identificazione: Stabilimento Malaspina (non in Lugt)

Posizione: in alto verso destra

Descrizione: lettere S M corsive, entro tondo con perline a rilievo

STEMMI, EMBLEMI, MARCHI [2 / 2]

Classe di appartenenza: timbro a inchiostro

Qualificazione: di collezione

Identificazione: Stabilimento Malaspina (Lugt 1779a)

Posizione: sul controfondo, al verso

Descrizione: STABILIMENTO / MALASPINA, entro ovale

Notizie storico-critiche

L'immagine mostra molto bene la capacità di Ludwig Krug di rappresentare una scena notturna attraverso la caratterizzazione dello sfondo. Il marchese Malaspina rileva la presenza del monogramma L K con al centro la brocca, specificando il significato del simbolo, legato al significato in tedesco del cognome dell'autore.

CONSERVAZIONE

STATO DI CONSERVAZIONE

Data: 2011

Stato di conservazione: buono

Indicazioni specifiche

carta lievemente ingrigita; una piccola macchia bruna; alcune macchie brune al verso sul controfondo

Modalità di conservazione

controfondato e incollato con due brachette, lungo il margine superiore, al montaggio moderno (cfr. RS)

Fonte: osservazione diretta

RESTAURI E ANALISI

RESTAURI

Data: 1999-2008

Descrizione intervento

distacco dell'incisione dal cartone ottocentesco di sostegno; pulitura; predisposizione su cartone di sostegno con brachette di carta giapponese e copertura in carta anacida

Ente responsabile: SBAS MI

Nome operatore: Perugini, Chiara

CONDIZIONE GIURIDICA E VINCOLI

CONDIZIONE GIURIDICA

Indicazione generica: proprietà Ente pubblico territoriale

Indicazione specifica: Comune di Pavia

Indirizzo: Piazza del Municipio, 2 - 27100 Pavia (PV)

ACQUISIZIONE

Tipo acquisizione: legato

Nome: Malaspina di Sannazzaro, Luigi

Data acquisizione: 1838

Luogo acquisizione: PV/Pavia

FONTI E DOCUMENTI DI RIFERIMENTO

DOCUMENTAZIONE FOTOGRAFICA

Codice univoco della risorsa: SC_S_F0140-00290_IMG-0000146878

Genere: documentazione allegata

Tipo: fotografia digitale colore

Autore: Postini, Luca

Data: 2011/00/00

Codice identificativo: MuseiCiviciStMal422

Nome del file originale: St. Mal. 422.jpg

BIBLIOGRAFIA [1 / 4]

Genere: bibliografia specifica

Autore: Bartsch A.

Titolo libro o rivista: Le peintre graveur

Luogo di edizione: Vienne

Anno di edizione: 1803-1821

Codice scheda bibliografia: F0140-00001

V., pp., nn.: v. VII p. 536 n. 1

BIBLIOGRAFIA [2 / 4]

Genere: bibliografia specifica

Autore: Malaspina di Sannazzaro L.

Titolo libro o rivista: Catalogo di una raccolta di stampe antiche

Luogo di edizione: Milano

Anno di edizione: 1824

Codice scheda bibliografia: F0130-00001

V., pp., nn.: v. I p. 75

BIBLIOGRAFIA [3 / 4]

Genere: bibliografia specifica

Autore: Hollstein F.W.H.

Titolo libro o rivista: Hollstein's German engravings, etchings and woodcuts 1400-1700

Luogo di edizione: Amsterdam

Anno di edizione: 1954-2010

Codice scheda bibliografia: F0130-00007

V., pp., nn.: v. XIX p. 180 n. 3

V., tavv., figg.: v. XIX p. 180 n. 3

BIBLIOGRAFIA [4 / 4]

Genere: bibliografia specifica

Autore: Strauss W. L.

Titolo libro o rivista: The Illustrated Bartsch 13 (Formerly Volume 7 [Part 4]). Sixteenth century artists

Luogo di edizione: New York

Anno di edizione: 1981

Codice scheda bibliografia: F0170-00002

V., pp., nn.: v. 13 p. 299 n. 1

COMPILAZIONE

COMPILAZIONE

Anno di redazione: 2011

Ente compilatore: Musei Civici di Pavia

Nome: Gritti, Jessica

Referente scientifico: Aldovini, Laura

Funzionario responsabile: Porreca, Francesca