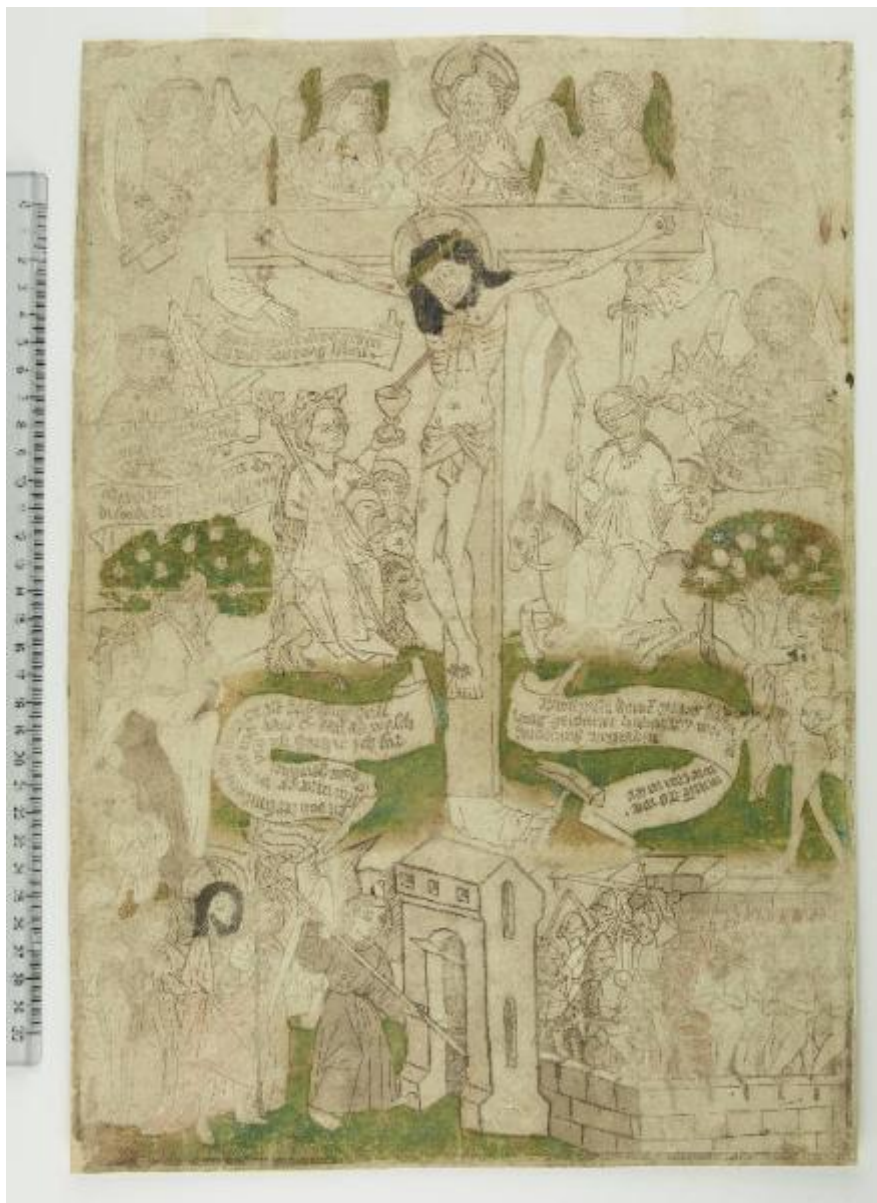


# La Chiesa trionfante e la Sinagoga fiancheggianti Cristo in croce

Anonimo



Link risorsa: <https://www.lombardiabeniculturali.it/stampe/schede/F0170-00005/>

Scheda SIRBeC: <https://www.lombardiabeniculturali.it/stampe/schede-complete/F0170-00005/>

## **CODICI**

Unità operativa: F0170

Numero scheda: 5

Codice scheda: F0170-00005

Tipo scheda: S

Livello ricerca: P

### **CODICE UNIVOCO**

Codice regione: 03

Numero catalogo generale: 02028809

Ente schedatore: R03/ Musei Civici di Pavia

Ente competente: S27

## **OGGETTO**

### **OGGETTO**

Definizione: stampa colorata a mano smarginata

Tipologia: stampa di invenzione

Disponibilità del bene: reale

### **SOGGETTO**

Categoria generale: sacro

Identificazione: Crocifissione di Cristo

Titolo: La Chiesa trionfante e la Sinagoga fiancheggianti Cristo in croce

Tipo titolo: dall'inventario museale

## **LOCALIZZAZIONE GEOGRAFICO-AMMINISTRATIVA**

### **INDICAZIONE DEL CONTENITORE FISICO**

Codice del contenitore fisico: 12156

Categoria del contenitore fisico: architettura

### **LOCALIZZAZIONE GEOGRAFICO-AMMINISTRATIVA ATTUALE**

Stato: Italia

Regione: Lombardia

Provincia: PV

Nome provincia: Pavia

Codice ISTAT comune: 018110

Comune: Pavia

### **COLLOCAZIONE SPECIFICA**

Tipologia: castello

Qualificazione: signorile

Denominazione: Castello Visconteo

Indirizzo: Viale XI febbraio, 35

Denominazione struttura conservativa - livello 1: Musei Civici di Pavia

Tipologia struttura conservativa: museo

Altra denominazione: Castello Visconteo di Pavia

## **DATI PATRIMONIALI E COLLEZIONI**

### **INVENTARIO**

Denominazione: Inventario Sòriga

Data: 1934

Numero: St. Mal. 5

Transcodifica del numero di inventario: 01000005

Specifiche inventario: data inventario

### **COLLEZIONI**

Denominazione: Collezione Malaspina

Nome del collezionista: Malaspina di Sannazzaro, Luigi

Data ingresso del bene nella collezione: 1824 ante

Data uscita del bene nella collezione: 1835

Numero inventario bene nella collezione: scuola tedesca, cartella I 4

## **CRONOLOGIA**

### **CRONOLOGIA GENERICA**

Secolo: sec. XV

### **CRONOLOGIA SPECIFICA**

Da: 1460

Validità: (?)

A: 1460

Validità: (?)

Motivazione cronologia: inventario museale

## RIFERIMENTO MATRICE

Matrice non rintracciata: MNR

## DEFINIZIONE CULTURALE

### AUTORE [1 / 2]

Ruolo: incisore

Nome di persona o ente: Anonimo

Tipo intestazione: P

Dati anagrafici/Periodo di attività: sec. XV

Motivazione dell'attribuzione: inventario museale

### AUTORE [2 / 2]

Ruolo: inventore

Nome di persona o ente: Anonimo

Tipo intestazione: P

Dati anagrafici/Periodo di attività: sec. XV

Motivazione dell'attribuzione: inventario museale

### AMBITO CULTURALE [1 / 2]

Denominazione: ambito tedesco

Riferimento all'intervento: incisore

Motivazione dell'attribuzione: inventario museale

### AMBITO CULTURALE [2 / 2]

Denominazione: ambito tedesco

Riferimento all'intervento: inventore

Motivazione dell'attribuzione: inventario museale

## DATI TECNICI

### MATERIA E TECNICA

Materia: xilografia

### MISURE

Parte: parte incisa

Unità: mm

Altezza: 405

Larghezza: 278

### MISURE FOGLIO

Unità: mm

Altezza: 405

Larghezza: 282

Filigrana: non rilevabile

Materia supporto: cartoncino

### DESCRIZIONE INCHIOSTRI

Colore: nero

Indicazioni sul soggetto

Personaggi religiosi: Padre Eterno; Gesù Cristo; Eva; frate. Personaggi: angeli; demoni; figure. Personificazioni: Religione Cristiana. Attributi: croce; aureola (Gesù Cristo); aquila (San Giovanni); angelo (San Matteo); leone (San Marco); toro (San Luca); bandiere; scettro, corona; calice (Religione Cristiana); mela e teschio (Eva); bastone (frate). Piante: albero della vita. Architetture: mura di città.

## DATI ANALITICI

### ISCRIZIONI [1 / 6]

Classe di appartenenza: didascalica

Tecnica di scrittura: a stampa

Tipo di caratteri: caratteri gotici

Posizione: entro l'inciso, in alto a sinistra

Trascrizione: Sic [...] des [...]

### ISCRIZIONI [2 / 6]

Classe di appartenenza: didascalica

Tecnica di scrittura: a stampa

Tipo di caratteri: caratteri gotici

Posizione: entro l'inciso, in alto a destra

Trascrizione: Serapini vigot prumet / und [...]

**ISCRIZIONI [3 / 6]**

Classe di appartenenza: didascalica

Tecnica di scrittura: a stampa

Tipo di caratteri: caratteri gotici

Posizione: entro l'inciso, a sinistra

Trascrizione: Sinigeo[...] ut du geben du put das eivis leben [...] Maria difendit des tertis [...]

**ISCRIZIONI [4 / 6]**

Classe di appartenenza: didascalica

Tecnica di scrittura: a stampa

Tipo di caratteri: caratteri gotici

Posizione: entro l'inciso, a destra

Trascrizione: dihaut [...]

**ISCRIZIONI [5 / 6]**

Classe di appartenenza: didascalica

Tecnica di scrittura: a stampa

Tipo di caratteri: caratteri gotici

Posizione: entro l'inciso, in basso a sinistra

Trascrizione: en non ist [...] et ist das [...] heill Sancti Matthei in me haut et kau ab walch [...]

**ISCRIZIONI [6 / 6]**

Classe di appartenenza: didascalica

Tecnica di scrittura: a stampa

Tipo di caratteri: caratteri gotici

Posizione: entro l'inciso, in basso a destra

Trascrizione: Drost [...]

**STEMMI, EMBLEMI, MARCHI [1 / 2]**

Classe di appartenenza: timbro a secco

Qualificazione: di collezione

Identificazione: Stabilimento Malaspina (non in Lugt)

Posizione: in basso al centro

Descrizione: lettere S M corsive, entro tondo con perline a rilievo

## STEMMI, EMBLEMI, MARCHI [2 / 2]

Classe di appartenenza: timbro a inchiostro

Qualificazione: di collezione

Identificazione: Stabilimento Malaspina (Lugt 1779a)

Posizione: sul verso del supporto

Descrizione: STABILIMENTO / MALASPINA, entro ovale; inchiostro nero

### Notizie storico-critiche

Cristo in croce con il Padre Eterno, alcuni angeli in alto, e molte figure intorno e in basso, tra le quali si distingue a sinistra la Religione cristiana, allegoricamente rappresentata da una regina sopra un animale che porta i simboli degli evangelisti; a destra Eva presso l'albero della vita, con la mano destra tiene il pomo proibito e con la sinistra un teschio, in basso Cristo preceduto da un frate, che con il bastone della croce repinge i demoni. Tutto il campo poi è ripieno di banderuole con motti relativi in lingua tedesca. Malaspina lo ascrive ad anonimo di scuola tedesca, Sòriga nell'inventario museale attribuisce la stampa ad anonimo tedesco della Germania meridionale e la data dubitativamente intorno al 1460.

## CONSERVAZIONE

### STATO DI CONSERVAZIONE

Data: 2010

Stato di conservazione: discreto

### Indicazioni specifiche

lacune di piccole dimensioni lungo il margine superiore e lungo il margine inferiore sinistro; inchiostro sbiadito

### Modalità di conservazione

controfondato e incollato con brachette, lungo il margine superiore, al montaggio moderno (cfr. RS)

Fonte: osservazione diretta

## RESTAURI E ANALISI

### RESTAURI

Data: 1999-2008

### Descrizione intervento

distacco dell'incisione dal cartone ottocentesco di sostegno; pulitura; predisposizione su cartone di sostegno con brachette di carta giapponese e copertura in carta anacida

Ente responsabile: SBAS MI

Nome operatore: Perugini, Chiara

## CONDIZIONE GIURIDICA E VINCOLI

### CONDIZIONE GIURIDICA

Indicazione generica: proprietà Ente pubblico territoriale

Indicazione specifica: Comune di Pavia

Indirizzo: Piazza del Municipio, 2 - 27100 Pavia (PV)

### **ACQUISIZIONE**

Tipo acquisizione: legato

Nome: Malaspina di Sannazzaro, Luigi

Data acquisizione: 1838

Luogo acquisizione: PV/ Pavia

## **FONTI E DOCUMENTI DI RIFERIMENTO**

### **DOCUMENTAZIONE FOTOGRAFICA**

Codice univoco della risorsa: SC\_S\_F0170-00005\_IMG-0000146796

Genere: documentazione allegata

Tipo: fotografia digitale colore

Autore: Postini, Luca

Data: 2010/00/00

Codice identificativo: MuseiCiviciStMal5

Nome del file originale: St. Mal. 5.jpg

### **BIBLIOGRAFIA [1 / 2]**

Genere: bibliografia specifica

Autore: Malaspina di Sannazzaro L.

Titolo libro o rivista: Catalogo di una raccolta di stampe antiche

Luogo di edizione: Milano

Anno di edizione: 1824

Codice scheda bibliografia: F0130-00001

V., pp., nn.: v. I pp. 4-5

### **BIBLIOGRAFIA [2 / 2]**

Genere: bibliografia specifica

Autore: Boschloo A.W.

Titolo libro o rivista: Print Collector - Il conoscitore di stampe

Titolo contributo: La collezione Malaspina di Pavia



Luogo di edizione: Milano

Anno di edizione: 1974

Codice scheda bibliografia: F0130-00082

V., tavv., figg.: p. 46 fig. 24

## COMPILAZIONE

### COMPILAZIONE

Anno di redazione: 2010

Ente compilatore: Musei Civici di Pavia

Nome: Bonato, Elena

Referente scientifico: Aldovini, Laura

Funzionario responsabile: Zatti, Susanna