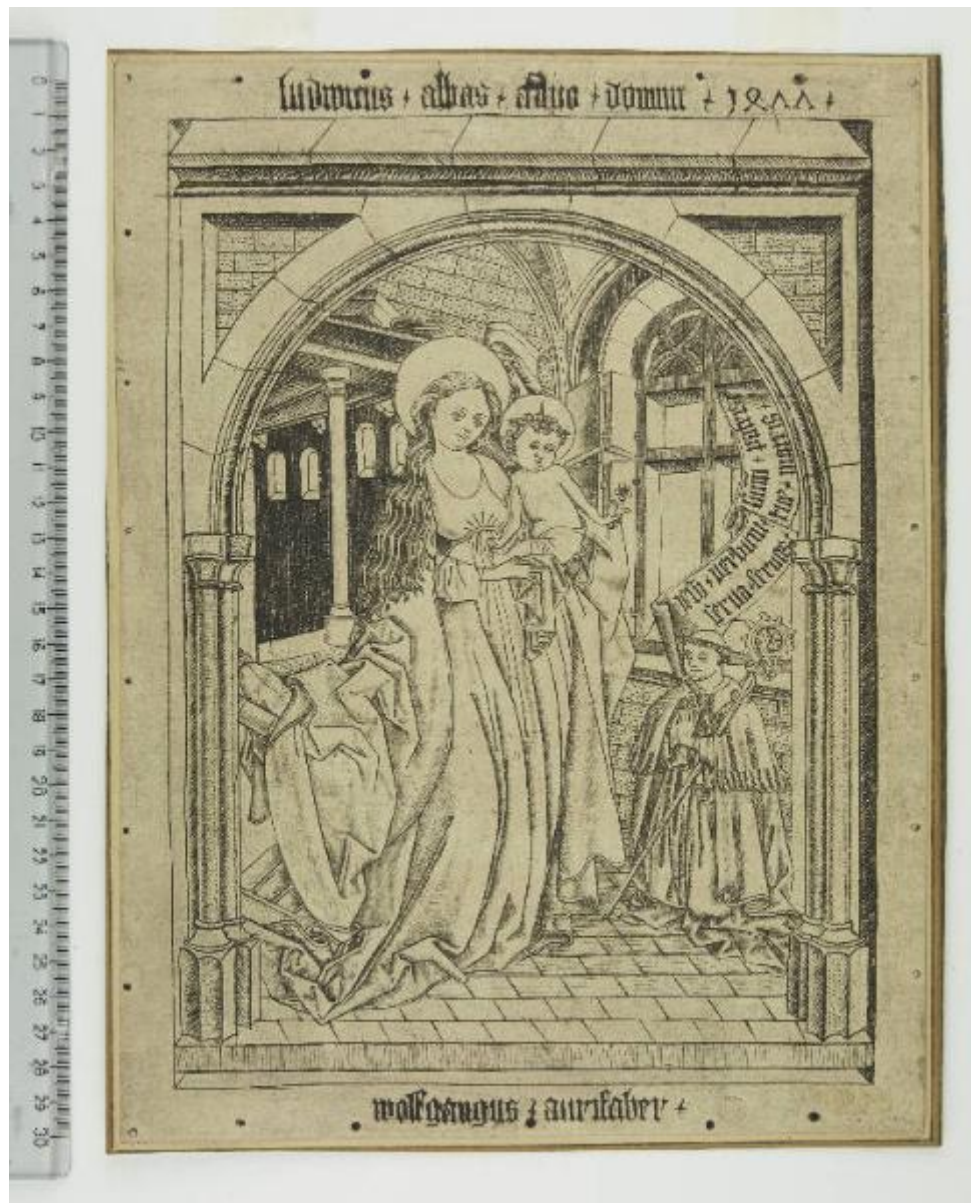


# La Vergine col bambino

Anonimo; Monogrammista ES



Link risorsa: <https://www.lombardiabeniculturali.it/stampe/schede/F0170-00020/>

Scheda SIRBeC: <https://www.lombardiabeniculturali.it/stampe/schede-complete/F0170-00020/>

## CODICI

Unità operativa: F0170

Numero scheda: 20

Codice scheda: F0170-00020

Tipo scheda: S

Livello ricerca: P

### CODICE UNIVOCO

Codice regione: 03

Numero catalogo generale: 02028824

Ente schedatore: R03/ Musei Civici di Pavia

Ente competente: S27

## OGGETTO

### OGGETTO

Definizione: stampa smarginata

Tipologia: stampa di invenzione

Disponibilità del bene: reale

### SOGGETTO

Categoria generale: sacro

Identificazione: Madonna con Bambino

Titolo: La Vergine col bambino

Tipo titolo: dalla bibliografia

## LOCALIZZAZIONE GEOGRAFICO-AMMINISTRATIVA

### INDICAZIONE DEL CONTENITORE FISICO

Codice del contenitore fisico: 12156

Categoria del contenitore fisico: architettura

### LOCALIZZAZIONE GEOGRAFICO-AMMINISTRATIVA ATTUALE

Stato: Italia

Regione: Lombardia

Provincia: PV

Nome provincia: Pavia

Codice ISTAT comune: 018110

Comune: Pavia

### **COLLOCAZIONE SPECIFICA**

Tipologia: castello

Qualificazione: signorile

Denominazione: Castello Visconteo

Indirizzo: Viale XI febbraio, 35

Denominazione struttura conservativa - livello 1: Musei Civici di Pavia

Tipologia struttura conservativa: museo

Altra denominazione: Castello Visconteo di Pavia

## **DATI PATRIMONIALI E COLLEZIONI**

### **INVENTARIO**

Denominazione: Inventario Sòriga

Data: 1934

Numero: St. Mal. 20

Transcodifica del numero di inventario: 01000020

Specifiche inventario: data inventario

### **COLLEZIONI**

Denominazione: Collezione Malaspina

Nome del collezionista: Malaspina di Sannazzaro, Luigi

Data ingresso del bene nella collezione: 1824 ante

Data uscita del bene nella collezione: 1835

Numero inventario bene nella collezione: scuola tedesca, cartella I 19

## **CRONOLOGIA**

### **CRONOLOGIA GENERICA [1 / 2]**

Secolo: sec. XV

### **CRONOLOGIA SPECIFICA [1 / 2]**

Da: 1477

Validità: post

A: 1477

Validità: ante

### **CRONOLOGIA GENERICA [2 / 2]**

Secolo: sec. XVIII

### **CRONOLOGIA SPECIFICA [2 / 2]**

Da: 1701

Validità: post

A: 1800

Validità: ante

Motivazione cronologia: iscrizione

Motivazione cronologia: inventario museale

## **RIFERIMENTO MATRICE**

Matrice non rintracciata: MNR

## **DEFINIZIONE CULTURALE**

### **AUTORE [1 / 2]**

Ruolo: incisore

Nome di persona o ente: Anonimo

Tipo intestazione: P

Dati anagrafici/Periodo di attività: sec. XVIII

Motivazione dell'attribuzione: inventario museale

### **AUTORE [2 / 2]**

Ruolo: inventore

Nome di persona o ente: Monogrammista ES

Tipo intestazione: P

Dati anagrafici/Periodo di attività: notizie 1450-1467

Codice scheda autore: F0170-00005

Motivazione dell'attribuzione: inventario museale

## AMBITO CULTURALE

Denominazione: ambito tedesco

Riferimento all'intervento: incisore

Motivazione dell'attribuzione: inventario museale

## DATI TECNICI

### MATERIA E TECNICA

Materia: bulino

### MISURE

Parte: parte incisa

Unità: mm

Altezza: 306

Larghezza: 229

### MISURE FOGLIO

Unità: mm

Altezza: 312

Larghezza: 238

Filigrana: non rilevabile

Materia supporto: carta

### DESCRIZIONE INCHIOSTRI

Colore: nero

Indicazioni sul soggetto

Personaggi religiosi: Madonna; Gesù Bambino; vescovo. Attributi: aureola (Madonna, Gesù Bambino); fiore (Gesù Bambino); pastorale (vescovo). Architetture: palazzo.

## DATI ANALITICI

### ISCRIZIONI [1 / 3]

Classe di appartenenza: sacra

Tecnica di scrittura: a stampa

Tipo di caratteri: caratteri gotici

Posizione: entro l'inciso, a destra

Trascrizione: Jesu verbum summi patris. Serva servos tue matris

### ISCRIZIONI [2 / 3]

Classe di appartenenza: didascalica

Tecnica di scrittura: a stampa

Tipo di caratteri: caratteri gotici

Posizione: entro l'inciso, in basso

Trascrizione: Ludovicus abbas annus domini 1477

### **ISCRIZIONI [3 / 3]**

Classe di appartenenza: indicazione di responsabilità

Tecnica di scrittura: a stampa

Tipo di caratteri: caratteri gotici

Posizione: entro l'inciso, in basso

Trascrizione: Wolfgang aurifaber

### **STEMMI, EMBLEMI, MARCHI**

Classe di appartenenza: timbro a secco

Qualificazione: di collezione

Identificazione: Stabilimento Malaspina (non in Lugt)

Posizione: in basso a destra

Descrizione: lettere S M corsive, entro tondo con perline a rilievo

Notizie storico-critiche

La Madonna con il bambino, che tiene tra le mani un fiore, si trova all'interno di un palazzo ad arcate, a sinistra si trova l'abate Ludwig in ginocchio e con le mani giunte. Tutte le iscrizioni sono a rovescio e con caratteri gotici. La lastra originale si trova ad Augusta. Secondo l'inventario museale di R. Sòriga si tratta di una falsificazione moderna da un originale del sec. XV. Martha Wolff sostiene che si tratta di un'incisione del orafo Wolfgang tratta da un originale del monogrammista ES. Si veda anche la versione inv. St. Mal. 19.

## **CONSERVAZIONE**

### **STATO DI CONSERVAZIONE**

Data: 2010

Stato di conservazione: buono

Modalità di conservazione

incollato su cartoncino in quadrato a penna e inchiostro marrone e incollato con brachette, lungo il margine superiore, al montaggio moderno (cfr. RS)

Fonte: osservazione diretta

## **RESTAURI E ANALISI**

### **RESTAURI**

Data: 1999-2008

Descrizione intervento

distacco dell'incisione dal cartone ottocentesco di sostegno; pulitura; predisposizione su cartone di sostegno con brachette di carta giapponese e copertura in carta anacida

Ente responsabile: SBAS MI

Nome operatore: Perugini, Chiara

## CONDIZIONE GIURIDICA E VINCOLI

### CONDIZIONE GIURIDICA

Indicazione generica: proprietà Ente pubblico territoriale

Indicazione specifica: Comune di Pavia

Indirizzo: Piazza del Municipio, 2 - 27100 Pavia (PV)

### ACQUISIZIONE

Tipo acquisizione: legato

Nome: Malaspina di Sannazzaro, Luigi

Data acquisizione: 1838

Luogo acquisizione: PV/ Pavia

## FONTI E DOCUMENTI DI RIFERIMENTO

### DOCUMENTAZIONE FOTOGRAFICA

Codice univoco della risorsa: SC\_S\_F0170-00020\_IMG-0000146811

Genere: documentazione allegata

Tipo: fotografia digitale colore

Autore: Postini, Luca

Data: 2010/00/00

Codice identificativo: MuseiCiviciStMal20

Nome del file originale: St. Mal. 20.jpg

### BIBLIOGRAFIA [1 / 3]

Genere: bibliografia specifica

Autore: Wolff M.

Titolo libro o rivista

The Illustrated Bartsch 23 (Formerly Volume 10). German and Netherlandish Masters of the Fifteenth and Sixteenth Centuries

Luogo di edizione: New York

Anno di edizione: 1985

Codice scheda bibliografia: F0170-00004

V., pp., nn.: p. 39 n. 13

**BIBLIOGRAFIA [2 / 3]**

Genere: bibliografia specifica

Autore: Malaspina di Sannazzaro L.

Titolo libro o rivista: Catalogo di una raccolta di stampe antiche

Luogo di edizione: Milano

Anno di edizione: 1824

Codice scheda bibliografia: F0130-00001

V., pp., nn.: v. I p. 10

**BIBLIOGRAFIA [3 / 3]**

Genere: bibliografia specifica

Autore: Bartsch A.

Titolo libro o rivista: Le peintre graveur

Luogo di edizione: Vienne

Anno di edizione: 1803-1821

Codice scheda bibliografia: F0140-00001

V., pp., nn.: p. 16 n. 13

## COMPILAZIONE

### COMPILAZIONE

Anno di redazione: 2010

Ente compilatore: Musei Civici di Pavia

Nome: Bonato, Elena

Referente scientifico: Aldovini, Laura

Funzionario responsabile: Zatti, Susanna