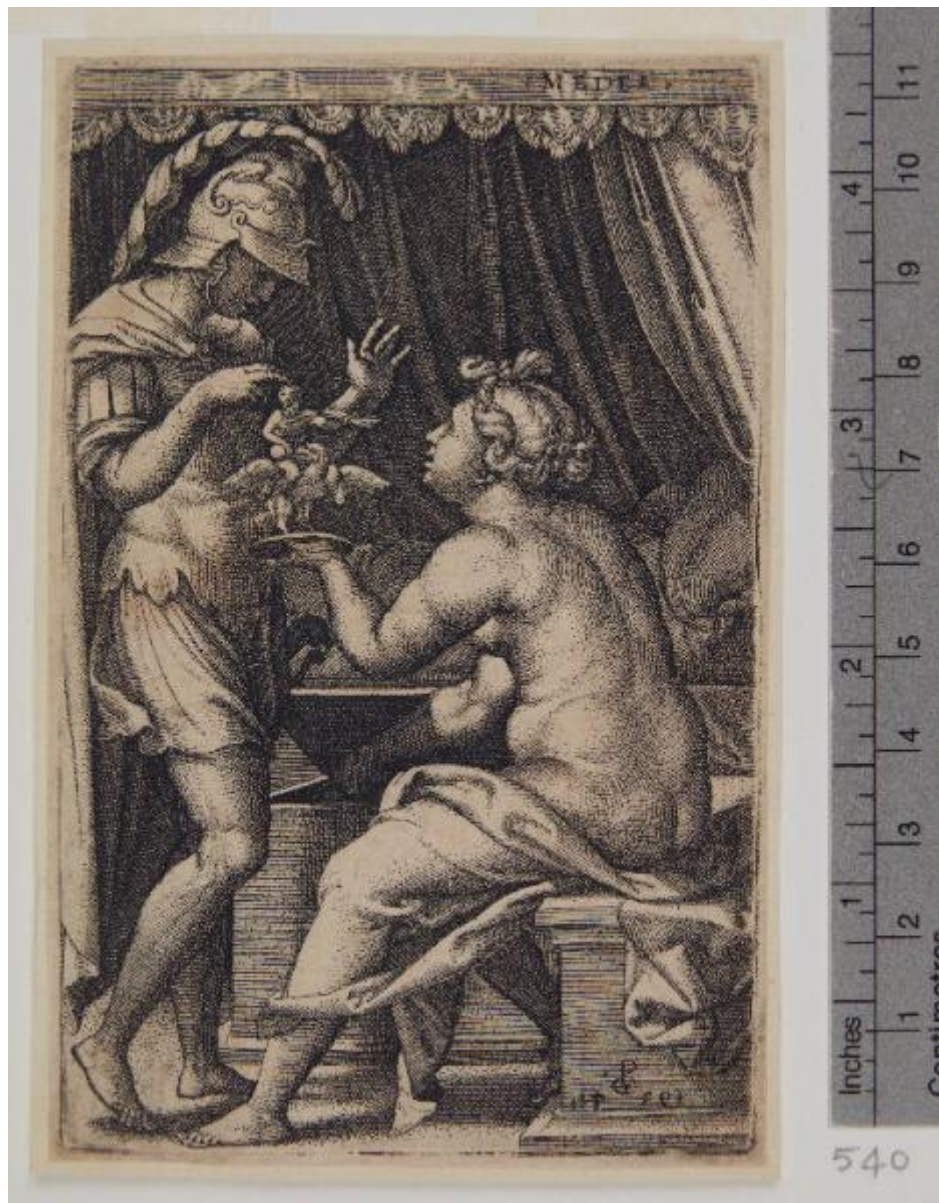


# Donne dell'antichità classica

Pencz, Georg



Link risorsa: <https://www.lombardiabeniculturali.it/stampe/schede/F0170-00079/>

Scheda SIRBeC: <https://www.lombardiabeniculturali.it/stampe/schede-complete/F0170-00079/>

## CODICI

Unità operativa: F0170

Numero scheda: 79

Codice scheda: F0170-00079

Tipo scheda: S

Livello ricerca: P

### CODICE UNIVOCO

Codice regione: 03

Numero catalogo generale: 02143012

Ente schedatore: R03/ Musei Civici di Pavia

Ente competente: S27

## RELAZIONI

### RELAZIONI CON ALTRI BENI

Tipo relazione: correlazione

Specifiche tipo relazione: serie

Tipo scheda: S

Codice IDK della scheda correlata: F0170-00078

## OGGETTO

### OGGETTO

Definizione: stampa

Tipologia: stampa di invenzione

Identificazione: elemento d'insieme

### QUANTITA'

Numero: 1

Numero stampa/matrice composita o serie: 4

Completa/incompleta: completa

Numero d'ordine: 2

Disponibilità del bene: reale

## **SOGGETTO**

Categoria generale: mitologia

Identificazione: Medea e Giasone

Titolo proprio: Medea

Tipo titolo: dalla stampa

Titolo della serie di appartenenza: Donne dell'antichità classica

## **LOCALIZZAZIONE GEOGRAFICO-AMMINISTRATIVA**

### **INDICAZIONE DEL CONTENITORE FISICO**

Codice del contenitore fisico: 12156

Categoria del contenitore fisico: architettura

### **LOCALIZZAZIONE GEOGRAFICO-AMMINISTRATIVA ATTUALE**

Stato: Italia

Regione: Lombardia

Provincia: PV

Nome provincia: Pavia

Codice ISTAT comune: 018110

Comune: Pavia

### **COLLOCAZIONE SPECIFICA**

Tipologia: castello

Qualificazione: signorile

Denominazione: Castello Visconteo

Indirizzo: Viale XI febbraio, 35

Denominazione struttura conservativa - livello 1: Musei Civici di Pavia

Tipologia struttura conservativa: museo

Altra denominazione: Castello Visconteo di Pavia

## **DATI PATRIMONIALI E COLLEZIONI**

### **INVENTARIO**

Denominazione: Inventario Sòriga

Data: 1934

Numero: St. Mal. 540

Transcodifica del numero di inventario: 01000540

Specifiche inventario: data inventario

### **COLLEZIONI**

Denominazione: Collezione Malaspina

Nome del collezionista: Malaspina di Sannazzaro, Luigi

Data ingresso del bene nella collezione: 1824 ante

Data uscita del bene nella collezione: 1835

Numero inventario bene nella collezione: scuola tedesca, cartella III 57

## **CRONOLOGIA**

### **CRONOLOGIA GENERICA**

Secolo: sec. XVI

### **CRONOLOGIA SPECIFICA**

Da: 1539

Validità: ca.

A: 1539

Validità: ca.

Motivazione cronologia: bibliografia

## **RIFERIMENTO MATRICE**

Matrice non rintracciata: MNR

## **DEFINIZIONE CULTURALE**

### **AUTORE [1 / 2]**

Ruolo: incisore

Nome di persona o ente: Pencz, Georg

Tipo intestazione: P

Dati anagrafici/Periodo di attività: 1500-1550

Codice scheda autore: F0170-00020

Motivazione dell'attribuzione: monogramma

## **AUTORE [2 / 2]**

Ruolo: inventore

Nome di persona o ente: Pencz, Georg

Tipo intestazione: P

Dati anagrafici/Periodo di attività: 1500-1550

Codice scheda autore: F0170-00020

Motivazione dell'attribuzione: bibliografia

## **STATO DELL' OPERA**

Stato: primo stato su due (secondo Landau 1978)

## **DATI TECNICI**

### **MATERIA E TECNICA**

Materia: bulino

### **MISURE [1 / 2]**

Parte: impronta

Unità: mm

Altezza: 118

Larghezza: 75

### **MISURE [2 / 2]**

Parte: parte incisa

Unità: mm

Altezza: 116

Larghezza: 74

### **MISURE FOGLIO**

Unità: mm

Altezza: 119

Larghezza: 76

Filigrana: non rilevabile

Materia supporto: carta

### **DESCRIZIONE INCHIOSTRI**

Colore: nero

## DATI ANALITICI

### DESCRIZIONE

Note: fonte: Euripide.

Indicazioni sul soggetto

Personaggi mitologici: Medea; Giasone. Oggetti: statua Dei Penati; cuscini. Abbigliamento militare: corazza. Interno: stanza. Mobilia: letto a baldacchino; cassapanca; sedile.

### ISCRIZIONI [1 / 3]

Classe di appartenenza: indicazione di responsabilità

Tecnica di scrittura: a stampa

Tipo di caratteri: lettere capitali/ numeri arabi

Posizione: in basso a sinistra

Trascrizione: PG [lettere sovrapposte] / 1539 [ultime due cifre in controparte]

### ISCRIZIONI [2 / 3]

Classe di appartenenza: di titolazione

Tecnica di scrittura: a stampa

Posizione: entro l'inciso, in alto a destra

Trascrizione: MEDEA

### ISCRIZIONI [3 / 3]

Classe di appartenenza: inventariale

Tecnica di scrittura: a matita

Tipo di caratteri: numeri arabi

Posizione: al verso del supporto

Trascrizione: 540

### STEMMI, EMBLEMI, MARCHI [1 / 2]

Classe di appartenenza: timbro a secco

Qualificazione: di collezione

Identificazione: Stabilimento Malaspina (non in Lugt)

Posizione: in alto a sinistra

Descrizione: lettere S M corsive, entro tondo con perline a rilievo

### STEMMI, EMBLEMI, MARCHI [2 / 2]

Classe di appartenenza: timbro a inchiostro

Qualificazione: di collezione

Identificazione: Stabilimento Malaspina (Lugt 1779a)

Posizione: sul supporto, al verso

Descrizione: STABILIMENTO / MALASPINA, entro ovale; inchiostro nero

#### Notizie storico-critiche

Landau sostiene che questa stampa insieme a quelle dedicate rispettivamente a Tamiri (st. Mal. 539), Oenone (St. Mal. 541) e Procri (St. Mal. 542) faccia parte di una serie omogenea. Infatti si tratta di figure femminili dell'antichità classica, non molto conosciute oppure come nel caso della stampa in esame, ritratte con un'iconografia insolita. In questa stampa infatti si racconta un episodio marginale della vita di Medea. Il momento in cui l'eroina consegna a Giasone gli Dei Penati quale pegno del suo amore. Secondo Landau come nelle altre stampe della serie il fine che persegue l'artista non è tanto quello di fornire un insegnamento morale, attraverso la raffigurazione di un modello di virtù quanto piuttosto di dar prova delle proprie abilità tecniche attraverso l'illustrazione di quattro nudi femminili in quattro diverse posizioni. Inoltre l'elmo e la corazza minuziosamente decorati di Giasone denunciano quell'interesse per l'arte antiquaria che Pencz aveva avuto modo di approfondire durante i suoi due viaggi in Italia.

Di questa incisione si conosce una copia anonima in controparte, di uguali dimensioni, ma scarsa qualità. Gli stati conosciuti sono due. L'esemplare in esame è un primo stato.

## CONSERVAZIONE

### STATO DI CONSERVAZIONE

Data: 2013

Stato di conservazione: ottimo

#### Modalità di conservazione

incollato su cartoncino di supporto, a sua volta incollato con due brachette lungo il margine superiore al montaggio moderno insieme ad altre tre stampe (St. Mal. 539, St. Mal. 541, St. Mal. 542)

Fonte: osservazione diretta

## RESTAURI E ANALISI

### RESTAURI

Data: 1999-2008

#### Descrizione intervento

distacco dell'incisione dal cartone ottocentesco di sostegno; pulitura; predisposizione su cartone di sostegno con brachette di carta giapponese e copertura in carta anacida

Ente responsabile: SBAS MI

Nome operatore: Perugini, Chiara

## CONDIZIONE GIURIDICA E VINCOLI

### CONDIZIONE GIURIDICA

Indicazione generica: proprietà Ente pubblico territoriale

Indicazione specifica: Comune di Pavia

Indirizzo: Piazza del Municipio, 2 - 27100 Pavia (PV)

### **ACQUISIZIONE**

Tipo acquisizione: legato

Nome: Malaspina di Sannazzaro, Luigi

Data acquisizione: 1838

Luogo acquisizione: PV/ Pavia

## **FONTI E DOCUMENTI DI RIFERIMENTO**

### **DOCUMENTAZIONE FOTOGRAFICA**

Codice univoco della risorsa: SC\_S\_F0170-00079\_IMG-0000146921

Genere: documentazione allegata

Tipo: fotografia digitale colore

Autore: Postini, Luca

Data: 2011/00/00

Codice identificativo: MuseiCiviciStMal540

Nome del file originale: St. Mal. 540.jpg

### **BIBLIOGRAFIA [1 / 5]**

Genere: bibliografia specifica

Autore: Bartsch A.

Titolo libro o rivista: Le peintre graveur

Luogo di edizione: Vienne

Anno di edizione: 1803-1821

Codice scheda bibliografia: F0140-00001

V., pp., nn.: v. VIII p. 340 n. 71

### **BIBLIOGRAFIA [2 / 5]**

Genere: bibliografia specifica

Autore: Malaspina di Sannazzaro L.

Titolo libro o rivista: Catalogo di una raccolta di stampe antiche

Luogo di edizione: Milano

Anno di edizione: 1824

Codice scheda bibliografia: F0130-00001



V., pp., nn.: v. I p. 88

**BIBLIOGRAFIA [3 / 5]**

Genere: bibliografia specifica

Autore: Landau D.

Titolo libro o rivista: Catalogo completo dell'opera grafica di Georg Pencz

Luogo di edizione: Milano

Anno di edizione: 1978

Codice scheda bibliografia: F0170-00010

V., pp., nn.: p. 113 n. 74

**BIBLIOGRAFIA [4 / 5]**

Genere: bibliografia specifica

Autore: Koch R.A.

Titolo libro o rivista

The Illustrated Bartsch 16 (Formely Volume 8, part 3). Early German Masters. Jacob Bink, Georg Pencz, Heinrich Aldegrever

Luogo di edizione: New York

Anno di edizione: 1980

Codice scheda bibliografia: F0170-00009

V., pp., nn.: p. 106 n. 71

**BIBLIOGRAFIA [5 / 5]**

Genere: bibliografia specifica

Autore: Hollstein F.W.H.

Titolo libro o rivista: Hollstein's German engravings, etchings and woodcuts 1400-1700

Luogo di edizione: Amsterdam

Anno di edizione: 1991

Codice scheda bibliografia: F0130-00007

V., pp., nn.: v. XXXI p. 221 n. 121

## COMPILAZIONE

### COMPILAZIONE

Anno di redazione: 2013

Ente compilatore: Musei Civici di Pavia

Nome: Aldovini, Laura

Referente scientifico: Aldovini, Laura

Funzionario responsabile: Porreca, Francesca