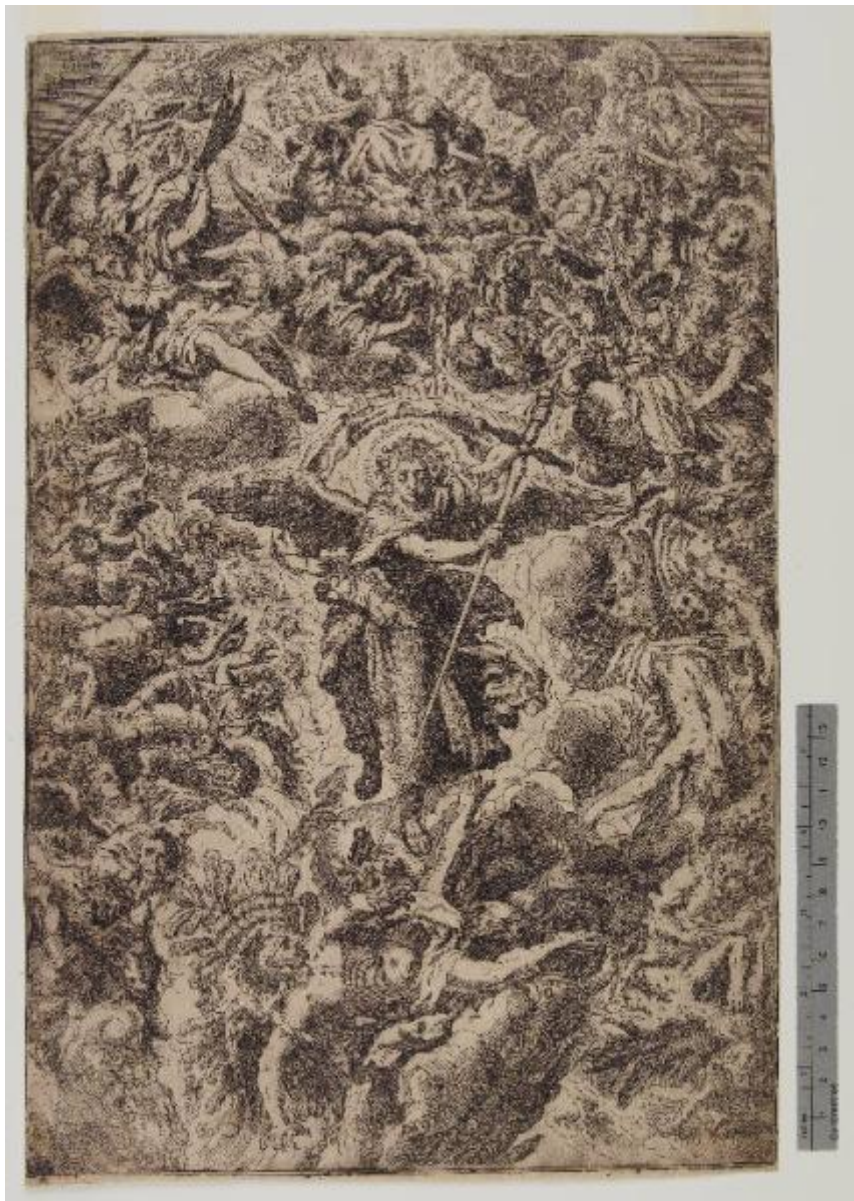


Caduta degli angeli ribelli

Weiner, Hans; Schwarz, Christoph



Link risorsa: <https://www.lombardiabeniculturali.it/stampe/schede/F0170-00120/>

Scheda SIRBeC: <https://www.lombardiabeniculturali.it/stampe/schede-complete/F0170-00120/>

CODICI

Unità operativa: F0170

Numero scheda: 120

Codice scheda: F0170-00120

Tipo scheda: S

Livello ricerca: P

CODICE UNIVOCO

Codice regione: 03

Numero catalogo generale: 02143052

Ente schedatore: R03/ Musei Civici di Pavia

Ente competente: S27

OGGETTO

OGGETTO

Definizione: stampa

Tipologia: stampa di riproduzione

Disponibilità del bene: reale

SOGGETTO

Categoria generale: sacro

Identificazione: Caduta degli angeli ribelli

Titolo: Caduta degli angeli ribelli

Tipo titolo: dalla bibliografia

LOCALIZZAZIONE GEOGRAFICO-AMMINISTRATIVA

INDICAZIONE DEL CONTENITORE FISICO

Codice del contenitore fisico: 12156

Categoria del contenitore fisico: architettura

LOCALIZZAZIONE GEOGRAFICO-AMMINISTRATIVA ATTUALE

Stato: Italia

Regione: Lombardia

Provincia: PV

Nome provincia: Pavia

Codice ISTAT comune: 018110

Comune: Pavia

COLLOCAZIONE SPECIFICA

Tipologia: castello

Qualificazione: signorile

Denominazione: Castello Visconteo

Indirizzo: Viale XI febbraio, 35

Denominazione struttura conservativa - livello 1: Musei Civici di Pavia

Tipologia struttura conservativa: museo

Altra denominazione: Castello Visconteo di Pavia

DATI PATRIMONIALI E COLLEZIONI

INVENTARIO

Denominazione: Inventario Sòriga

Data: 1934

Numero: St. Mal. 582

Transcodifica del numero di inventario: 01000582

Specifiche inventario: data inventario

COLLEZIONI

Denominazione: Collezione Malaspina

Nome del collezionista: Malaspina di Sannazzaro, Luigi

Data ingresso del bene nella collezione: 1824 ante

Data uscita del bene nella collezione: 1835

Numero inventario bene nella collezione: scuola tedesca, cartella III 72

CRONOLOGIA

CRONOLOGIA GENERICA

Secolo: sec. XVII

CRONOLOGIA SPECIFICA

Da: 1611

Validità: post

A: 1611

Validità: ante

Motivazione cronologia: iscrizione

RIFERIMENTO MATRICE

Matrice non rintracciata: MNR

DEFINIZIONE CULTURALE

AUTORE [1 / 2]

Ruolo: incisore

Nome di persona o ente: Weiner, Hans

Tipo intestazione: P

Dati anagrafici/Periodo di attività: 1575 ca.-1619 ca.

Codice scheda autore: F0170-00031

Motivazione dell'attribuzione: monogramma

AUTORE [2 / 2]

Ruolo: inventore

Nome di persona o ente: Schwarz, Christoph

Tipo intestazione: P

Dati anagrafici/Periodo di attività: 1545-1592

Codice scheda autore: F0170-00030

Motivazione dell'attribuzione: iscrizione

Altre attribuzioni: Anonimo tedesco sec. XVI (cfr. inventario museale)

DATI TECNICI

MATERIA E TECNICA [1 / 2]

Materia: acquaforte

MATERIA E TECNICA [2 / 2]

Materia: bulino

MISURE

Parte: impronta

Unità: mm

Altezza: 357

Larghezza: 236

MISURE FOGLIO

Unità: mm

Altezza: 362

Larghezza: 236

Filigrana: assente

Materia supporto: carta

DESCRIZIONE INCHIOSTRI

Colore: nero

DATI ANALITICI

DESCRIZIONE

Note: fonte: Bibbia: Antico Testamento.

Indicazioni sul soggetto

Personaggi religiosi: Padre Eterno; arcangelo Michele; angeli. Attributi: trombe; spade; palme (angeli).

ISCRIZIONI [1 / 2]

Classe di appartenenza: indicazione di responsabilità

Tecnica di scrittura: a stampa

Tipo di caratteri: corsivo

Posizione: in alto a sinistra

Trascrizione: Christoff / Schwarz / inventor

ISCRIZIONI [2 / 2]

Classe di appartenenza: indicazione di responsabilità

Tecnica di scrittura: a stampa

Tipo di caratteri: corsivo

Posizione: in alto a destra

Trascrizione: Iohan Weiner / feccit / Monachi / 1611

STEMMI, EMBLEMI, MARCHI [1 / 2]

Classe di appartenenza: timbro a secco

Qualificazione: di collezione

Identificazione: Stabilimento Malaspina (non in Lugt)

Posizione: in basso a destra

Descrizione: lettere S M corsive, entro tondo con perline a rilievo

STEMMI, EMBLEMI, MARCHI [2 / 2]

Classe di appartenenza: timbro a inchiostro

Qualificazione: di collezione

Identificazione: Stabilimento Malaspina (Lugt 1779a)

Posizione: al verso

Descrizione: STABILIMENTO / MALASPINA, entro ovale; inchiostro nero

Notizie storico-critiche

Il soggetto è ripreso da una pala d'altare che Schwarz dipinse per la chiesa dei Gesuiti a Monaco tra il 1587 e il 1589 (cfr. H. Geissler, Christoph Schwarz, c. 1548-1592, PhD dissertation, Friburgo 1960, p. 180).

CONSERVAZIONE

STATO DI CONSERVAZIONE

Data: 2013

Stato di conservazione: ottimo

Indicazioni specifiche: tracce di precedente incollatura al verso

Modalità di conservazione: incollato con due brachette lungo il margine superiore al montaggio moderno (cfr. RS)

Fonte: osservazione diretta

RESTAURI E ANALISI

RESTAURI

Data: 1999-2008

Descrizione intervento

distacco dell'incisione dal cartone ottocentesco di sostegno; pulitura; predisposizione su cartone di sostegno con brachette di carta giapponese e copertura in carta anacida

Ente responsabile: SBAS MI

Nome operatore: Perugini, Chiara

CONDIZIONE GIURIDICA E VINCOLI

CONDIZIONE GIURIDICA

Indicazione generica: proprietà Ente pubblico territoriale

Indicazione specifica: Comune di Pavia

Indirizzo: Piazza del Municipio, 2 - 27100 Pavia (PV)

ACQUISIZIONE

Tipo acquisizione: legato

Nome: Malaspina di Sannazzaro, Luigi

Data acquisizione: 1838

Luogo acquisizione: PV/ Pavia

FONTI E DOCUMENTI DI RIFERIMENTO

DOCUMENTAZIONE FOTOGRAFICA

Codice univoco della risorsa: SC_S_F0170-00120_IMG-0000146961

Genere: documentazione allegata

Tipo: fotografia digitale colore

Autore: Postini, Luca

Data: 2011/00/00

Codice identificativo: MuseiCiviciStMal582

Nome del file originale: St. Mal. 582.jpg

BIBLIOGRAFIA [1 / 2]

Genere: bibliografia specifica

Autore: Malaspina di Sannazzaro L.

Titolo libro o rivista: Catalogo di una raccolta di stampe antiche

Luogo di edizione: Milano

Anno di edizione: 1824

Codice scheda bibliografia: F0130-00001

V., pp., nn.: v. I p. 97

BIBLIOGRAFIA [2 / 2]

Genere: bibliografia specifica

Autore: Andresen A.

Titolo libro o rivista

Der Deutsche Peintre-Graveur oder Die Deutschen Maler als Kupferstecher nach ihrem Leben und ihren Werken

Luogo di edizione: Leipzig

Anno di edizione: 1864-1878

Codice scheda bibliografia: F0170-00016

V., pp., nn.: v. II p. 214 n. 3

COMPILAZIONE

COMPILAZIONE

Anno di redazione: 2013

Ente compilatore: Musei Civici di Pavia

Nome: Aldovini, Laura

Referente scientifico: Aldovini, Laura

Funzionario responsabile: Porreca, Francesca