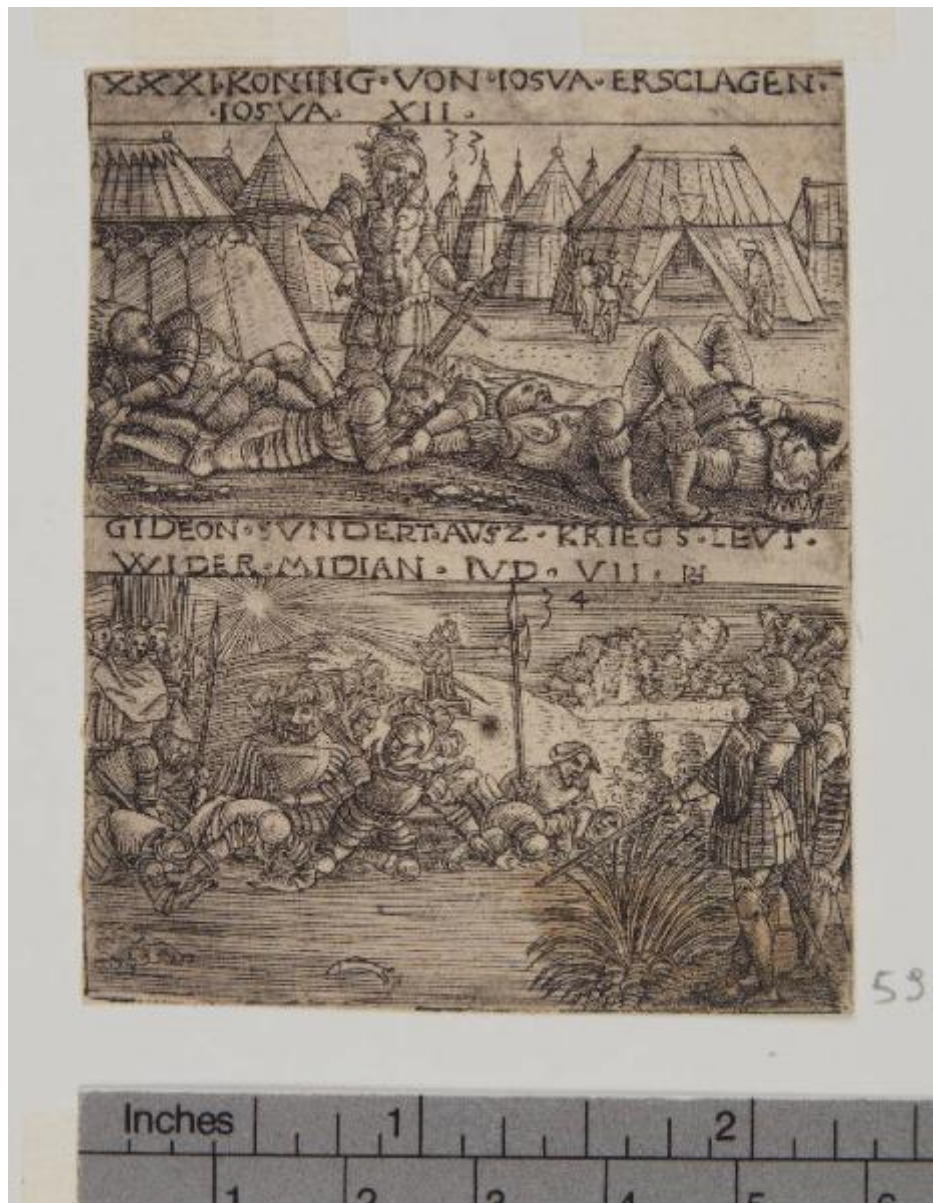


# Antico Testamento

Monogrammista HS; Beham, Sebald



Link risorsa: <https://www.lombardiabeniculturali.it/stampe/schede/F0170-00135/>

Scheda SIRBeC: <https://www.lombardiabeniculturali.it/stampe/schede-complete/F0170-00135/>

## CODICI

Unità operativa: F0170

Numero scheda: 135

Codice scheda: F0170-00135

Tipo scheda: S

Livello ricerca: P

### CODICE UNIVOCO

Codice regione: 03

Numero catalogo generale: 02143067

Ente schedatore: R03/ Musei Civici di Pavia

Ente competente: S27

## RELAZIONI

### RELAZIONI CON ALTRI BENI

Tipo relazione: correlazione

Specifiche tipo relazione: serie

Tipo scheda: S

Codice IDK della scheda correlata: F0170-00122

## OGGETTO

### OGGETTO

Definizione: stampa smarginata

Tipologia: stampa di riproduzione

Identificazione: elemento d'insieme

### QUANTITA'

Numero: 1

Numero stampa/matrice composita o serie: 35

Quantità complessiva degli elementi: 33

Completa/incompleta: incompleta

Numero d'ordine: 15

Disponibilità del bene: reale

## **SOGGETTO**

Categoria generale: sacro

Identificazione: Giosuè cattura i re/ Gedeone al fiume

Titolo: Giosuè cattura i re/ Gedeone al fiume

Tipo titolo: dalla bibliografia

Titolo della serie di appartenenza: Antico Testamento

## **LOCALIZZAZIONE GEOGRAFICO-AMMINISTRATIVA**

### **INDICAZIONE DEL CONTENITORE FISICO**

Codice del contenitore fisico: 12156

Categoria del contenitore fisico: architettura

### **LOCALIZZAZIONE GEOGRAFICO-AMMINISTRATIVA ATTUALE**

Stato: Italia

Regione: Lombardia

Provincia: PV

Nome provincia: Pavia

Codice ISTAT comune: 018110

Comune: Pavia

### **COLLOCAZIONE SPECIFICA**

Tipologia: castello

Qualificazione: signorile

Denominazione: Castello Visconteo

Indirizzo: Viale XI febbraio, 35

Denominazione struttura conservativa - livello 1: Musei Civici di Pavia

Tipologia struttura conservativa: museo

Altra denominazione: Castello Visconteo di Pavia

## **DATI PATRIMONIALI E COLLEZIONI**

### **INVENTARIO**

Denominazione: Inventario Sòriga

Data: 1934

Numero: St. Mal. 596

Transcodifica del numero di inventario: 01000596

Specifiche inventario: data inventario

## **COLLEZIONI**

Denominazione: Collezione Malaspina

Nome del collezionista: Malaspina di Sannazzaro, Luigi

Data ingresso del bene nella collezione: 1824 ante

Data uscita del bene nella collezione: 1835

Numero inventario bene nella collezione: scuola tedesca, cartella III 74

## **RAPPORTO**

### **RAPPORTO BENE FINALE/ORIGINALE [1 / 2]**

Stadio bene in esame: copia

Bene finale/originale: stampa

Soggetto bene finale/originale: Giosuè cattura i re

Autore bene finale/originale: Beham, Sebald Hans

Datazione bene finale/originale: 1533

Collocazione bene finale/originale: Bartsch VIII, p. 230; TIB 15, p. 147 n. 38; Hollstein III, p. 166

### **RAPPORTO BENE FINALE/ORIGINALE [2 / 2]**

Stadio bene in esame: copia

Bene finale/originale: stampa

Soggetto bene finale/originale: Gedeone al fiume

Autore bene finale/originale: Beham, Sebald Hans

Datazione bene finale/originale: 1533

Collocazione bene finale/originale: Bartsch VIII, p. 230; TIB 15, p. 147 n. 39; Hollstein III, p. 166

## **CRONOLOGIA**

### **CRONOLOGIA GENERICA**

Secolo: sec. XVI

### **CRONOLOGIA SPECIFICA**

Da: 1533

Validità: post

A: 1599

Validità: ca.

Motivazione cronologia: attività dell'autore

## RIFERIMENTO MATRICE

Matrice non rintracciata: MNR

## DEFINIZIONE CULTURALE

### AUTORE [1 / 2]

Ruolo: incisore

Nome di persona o ente: Monogrammista HS

Tipo intestazione: P

Dati anagrafici/Periodo di attività: notizie 1533 post-1599 ca.

Codice scheda autore: F0170-00032

Motivazione dell'attribuzione: monogramma

### AUTORE [2 / 2]

Ruolo: inventore

Nome di persona o ente: Beham, Sebald

Tipo intestazione: P

Dati anagrafici/Periodo di attività: 1500-1550

Codice scheda autore: F0180-00003

Motivazione dell'attribuzione: bibliografia

Altre attribuzioni: Anonimo tedesco sec. XVI (cfr. inventario museale)

## DATI TECNICI

### MATERIA E TECNICA

Materia: bulino

### MISURE

Parte: parte incisa

Unità: mm

Altezza: 72

Larghezza: 59

#### **MISURE FOGLIO**

Unità: mm

Altezza: 72

Larghezza: 59

Filigrana: assente

Materia supporto: carta

#### **DESCRIZIONE INCHIOSTRI**

Colore: nero

### **DATI ANALITICI**

#### **DESCRIZIONE**

Note: fonte: Bibbia: Antico Testamento.

Indicazioni sul soggetto [1 / 2]

Personaggi: Giosuè; re; soldati. Abbigliamento militare: corazze; elmi. Armi: spada. Attributi: corone (re). Oggetti: tende.

Indicazioni sul soggetto [2 / 2]

Personaggi: Gedeone; soldati; Abbigliamento militare: corazze; elmi; Armi: lance; spade; alabarda. Elementi naturali: sole. Animali: pesci. Paesaggio: fiume; alberi; erba.

#### **ISCRIZIONI [1 / 6]**

Classe di appartenenza: indicazione di responsabilità

Tecnica di scrittura: a stampa

Tipo di caratteri: lettere capitali

Posizione: entro l'inciso, a stampa

Trascrizione: HS [lettere sovrapposte]

#### **ISCRIZIONI [2 / 6]**

Classe di appartenenza: di titolazione

Tecnica di scrittura: a stampa

Tipo di caratteri: lettere capitali

Posizione: entro l'inciso, in alto

Trascrizione: XXXI KONING VON IOSVA ERSCLAGEN / IOSVA XII

#### **ISCRIZIONI [3 / 6]**

Classe di appartenenza: di titolazione

Tecnica di scrittura: a stampa

Tipo di caratteri: lettere capitali

Posizione: entro l'inciso, al centro

Trascrizione: GIDEON SVNDERT AVSZ KRIEGS LEVT WIDER MIDIAN IVD VII

**ISCRIZIONI [4 / 6]**

Classe di appartenenza: documentaria

Tecnica di scrittura: a stampa

Tipo di caratteri: numeri arabi

Posizione: entro l'inciso

Trascrizione: 33 / 34 [in controparte]

**ISCRIZIONI [5 / 6]**

Classe di appartenenza: inventariale

Tecnica di scrittura: a matita

Tipo di caratteri: numeri arabi

Posizione: sul supporto, in basso a destra

Trascrizione: 596

**ISCRIZIONI [6 / 6]**

Classe di appartenenza: documentaria

Tecnica di scrittura: a matita

Tipo di caratteri: corsivo

Posizione: al verso

Trascrizione: 14

**STEMMI, EMBLEMI, MARCHI [1 / 2]**

Classe di appartenenza: timbro a secco

Qualificazione: di collezione

Identificazione: Stabilimento Malaspina (non in Lugt)

Posizione: in basso a sinistra

Descrizione: lettere S M corsive, entro tondo con perline a rilievo

**STEMMI, EMBLEMI, MARCHI [2 / 2]**

Classe di appartenenza: timbro a inchiostro

Qualificazione: di collezione

Identificazione: Stabilimento Malaspina (Lugt 1779a)

Posizione: al verso

Descrizione: STABILIMENTO / MALASPINA, entro ovale; inchiostro nero

#### Notizie storico-critiche

Il bulino in esame fa parte di una serie di 35 pezzi dedicata alla rappresentazione di episodi tratti dall'Antico Testamento, a partire dalla creazione di Eva fino alla conquista di Gerusalemme fatta dai Romani. Ogni stampa contiene due episodi numerati e introdotti da brevi didascalie in lingua tedesca e il riferimento al relativo passo biblico.

La serie riproduce parzialmente una composizione realizzata da Hans Sebald Beham per illustrare il volume "Biblicae historiae artificiosissime depictae" edito a Francoforte nel 1533 da Christian Egenolph. L'invenzione di Beham era più ampia sia per numero di pezzi che per dimensione delle figure, comprendendo 81 silografie (una per il frontespizio e le altre dedicate a un singolo episodio senza didascalie).

Alla collezione Malaspina mancano due stampe presumibilmente corrispondenti alle rappresentazioni nn. 17 (Passaggio del Mar Rosso), 18 (Canto di Mosè), 34 (contenuto dell'arca dell'alleanza), 35 (Aronne). Le prime sette incisioni sono realizzate in controparte rispetto all'originale e ad eccezione di due esemplari (inv. St. Mal. 590 e St. Mal. 603) tutte riportano il monogramma dell'incisore. Tutti i pezzi sono montati sul medesimo supporto, ma la stampa iniziale con la numerazione 1/2 figura per ultima.

## CONSERVAZIONE

### STATO DI CONSERVAZIONE

Data: 2013

Stato di conservazione: buono

Indicazioni specifiche: tracce di precedente incollatura al verso

Modalità di conservazione: incollato con due brachette lungo il margine superiore al montaggio moderno (cfr. RS)

Fonte: osservazione diretta

## RESTAURI E ANALISI

### RESTAURI

Data: 1999-2008

#### Descrizione intervento

distacco dell'incisione dal cartone ottocentesco di sostegno; pulitura; predisposizione su cartone di sostegno con brachette di carta giapponese e copertura in carta anacida

Ente responsabile: SBAS MI

Nome operatore: Perugini, Chiara

## CONDIZIONE GIURIDICA E VINCOLI

### CONDIZIONE GIURIDICA

Indicazione generica: proprietà Ente pubblico territoriale

Indicazione specifica: Comune di Pavia



Indirizzo: Piazza del Municipio, 2 - 27100 Pavia (PV)

### **ACQUISIZIONE**

Tipo acquisizione: legato

Nome: Malaspina di Sannazzaro, Luigi

Data acquisizione: 1838

Luogo acquisizione: PV/ Pavia

## **FONTI E DOCUMENTI DI RIFERIMENTO**

### **DOCUMENTAZIONE FOTOGRAFICA**

Codice univoco della risorsa: SC\_S\_F0170-00135\_IMG-0000146976

Genere: documentazione allegata

Tipo: fotografia digitale colore

Autore: Postini, Luca

Data: 2011/00/00

Codice identificativo: MuseiCiviciStMal596

Nome del file originale: St. Mal. 596.jpg

### **BIBLIOGRAFIA [1 / 3]**

Genere: bibliografia specifica

Autore: Malaspina di Sannazzaro L.

Titolo libro o rivista: Catalogo di una raccolta di stampe antiche

Luogo di edizione: Milano

Anno di edizione: 1824

Codice scheda bibliografia: F0130-00001

V., pp., nn.: v. I p. 97

### **BIBLIOGRAFIA [2 / 3]**

Genere: bibliografia specifica

Autore: Nagler G.K.

Titolo libro o rivista: Die Monogrammisten

Luogo di edizione: München

Anno di edizione: 1858-1879

Codice scheda bibliografia: F0160-00010

V., pp., nn.: v. III p. 592 n. 1461

**BIBLIOGRAFIA [3 / 3]**

Genere: bibliografia specifica

Autore: Thieme U./ Becker F.

Titolo libro o rivista: Allgemeines Lexicon der bildenden Künstler von der Antike bis zur Gegenwart

Luogo di edizione: Leipzig

Anno di edizione: 1907-1950

Codice scheda bibliografia: F0140-00009

V., pp., nn.: v. XXXVII p. 412

## COMPILAZIONE

### COMPILAZIONE

Anno di redazione: 2013

Ente compilatore: Musei Civici di Pavia

Nome: Aldovini, Laura

Referente scientifico: Aldovini, Laura

Funzionario responsabile: Porreca, Francesca