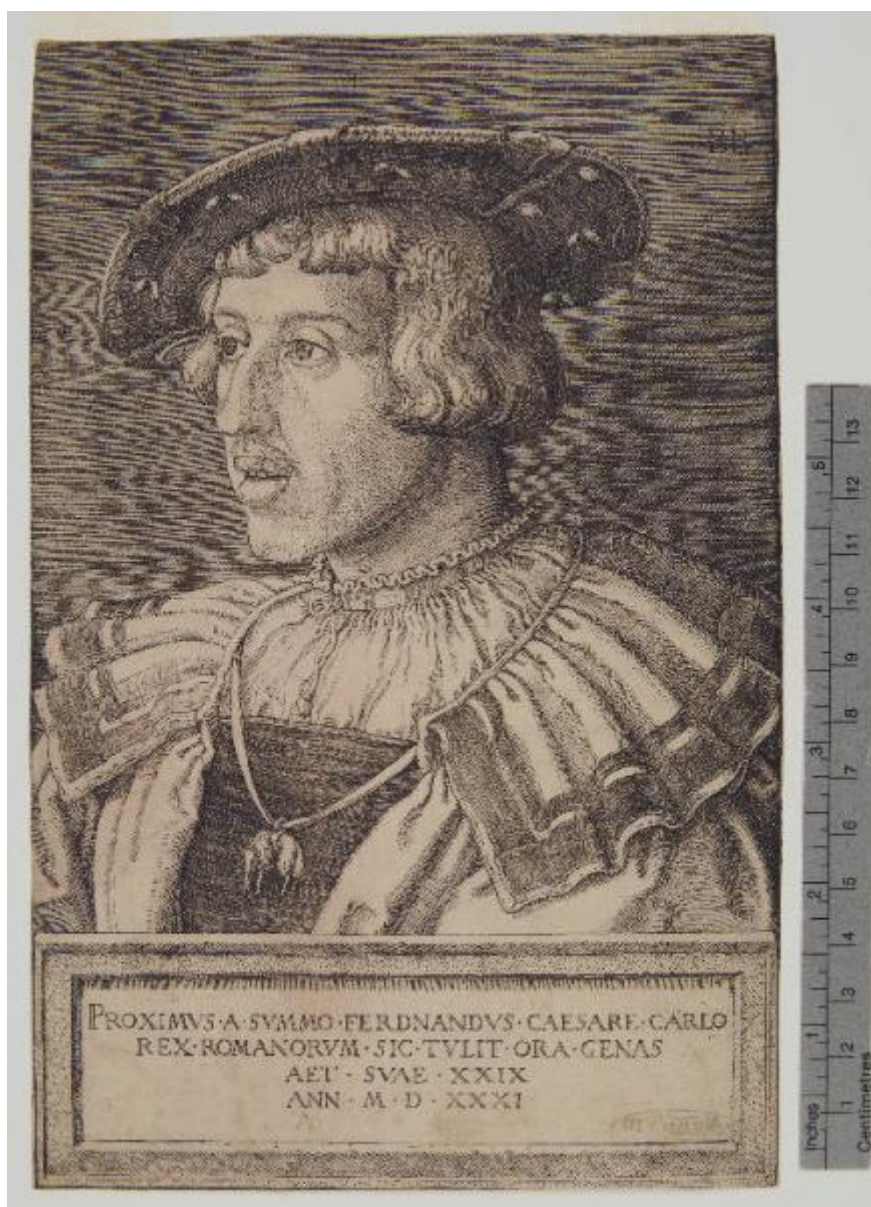


# Proximus a summo Ferdinandus Cesare Carlo

Beham, Barthel



Link risorsa: <https://www.lombardiabeniculturali.it/stampe/schede/F0180-00061/>

Scheda SIRBeC: <https://www.lombardiabeniculturali.it/stampe/schede-complete/F0180-00061/>

## CODICI

Unità operativa: F0180

Numero scheda: 61

Codice scheda: F0180-00061

Tipo scheda: S

Livello ricerca: P

### CODICE UNIVOCO

Codice regione: 03

Numero catalogo generale: 02120315

Ente schedatore: R03/ Musei Civici di Pavia

Ente competente: S27

## OGGETTO

### OGGETTO

Definizione: stampa smarginata

Tipologia: stampa di invenzione

Disponibilità del bene: reale

### SOGGETTO

Categoria generale: ritratto

Identificazione: Imperatore

Titolo: Ritratto dell'imperatore Ferdinando I

Titolo proprio: Proximus a summo Ferdinandus Cesare Carlo

Tipo titolo: dalla stampa

## LOCALIZZAZIONE GEOGRAFICO-AMMINISTRATIVA

### INDICAZIONE DEL CONTENITORE FISICO

Codice del contenitore fisico: 12156

Categoria del contenitore fisico: architettura

### LOCALIZZAZIONE GEOGRAFICO-AMMINISTRATIVA ATTUALE

Stato: Italia

Regione: Lombardia

Provincia: PV

Nome provincia: Pavia

Codice ISTAT comune: 018110

Comune: Pavia

### **COLLOCAZIONE SPECIFICA**

Tipologia: castello

Qualificazione: signorile

Denominazione: Castello Visconteo

Indirizzo: Viale XI febbraio, 35

Denominazione struttura conservativa - livello 1: Musei Civici di Pavia

Tipologia struttura conservativa: museo

Altra denominazione: Castello Visconteo di Pavia

## **DATI PATRIMONIALI E COLLEZIONI**

### **INVENTARIO**

Denominazione: Inventario Sòriga

Data: 1934

Numero: St. Mal. 485

Transcodifica del numero di inventario: 01000485

Specifiche inventario: data inventario

### **COLLEZIONI**

Denominazione: Collezione Malaspina

Nome del collezionista: Malaspina di Sannazzaro, Luigi

Data ingresso del bene nella collezione: 1824 ante

Data uscita del bene nella collezione: 1835

Numero inventario bene nella collezione: scuola tedesca, cartella III 44

## **RAPPORTO**

### **COPIE**

Autore: Agostino Veneziano

Repertorio: TIB 27, p. 173 n. 500

## CRONOLOGIA

### CRONOLOGIA GENERICA

Secolo: sec. XVI

### CRONOLOGIA SPECIFICA

Da: 1531

Validità: post

A: 1531

Validità: ante

Motivazione cronologia: iscrizione

## RIFERIMENTO MATRICE

Matrice non rintracciata: MNR

## DEFINIZIONE CULTURALE

### AUTORE [1 / 2]

Ruolo: incisore

Nome di persona o ente: Beham, Barthel

Tipo intestazione: P

Dati anagrafici/Periodo di attività: 1502-1540

Codice scheda autore: F0130-00037

Motivazione dell'attribuzione: bibliografia

### AUTORE [2 / 2]

Ruolo: inventore

Nome di persona o ente: Beham, Barthel

Tipo intestazione: P

Dati anagrafici/Periodo di attività: 1502-1540

Codice scheda autore: F0130-00037

Motivazione dell'attribuzione: bibliografia

## STATO DELL' OPERA

Stato: secondo stato su tre (secondo Hollstein 1954)

## DATI TECNICI

### MATERIA E TECNICA

Materia: bulino

### MISURE

Parte: parte incisa

Unità: mm

Altezza: 206

Larghezza: 134

### MISURE FOGLIO

Unità: mm

Altezza: 206

Larghezza: 134

Filigrana: assente

Materia supporto: carta

### DESCRIZIONE INCHIOSTRI

Colore: nero

Indicazioni sul soggetto

Personaggi: uomo. Abbigliamento: cappello. Oggetti: collana con ciondolo. Elementi decorativi: cartiglio.

## DATI ANALITICI

### ISCRIZIONI [1 / 4]

Classe di appartenenza: didascalica

Lingua: LAT

Tecnica di scrittura: a stampa

Tipo di caratteri: lettere capitali

Posizione: entro l'inciso, in basso

Trascrizione

PROXIMUS A SUMMO FERDNANDUS CAESARE CARLO / REX ROMANORUM SIC TULIT ORA GENAS / AET  
SUAE XXIX / ANN M D XXXI

### ISCRIZIONI [2 / 4]

Classe di appartenenza: indicazione di responsabilità

Tecnica di scrittura: a stampa

Tipo di caratteri: lettere capitali

Posizione: entro l'inciso, in alto a destra

Trascrizione: BB

### **ISCRIZIONI [3 / 4]**

Classe di appartenenza: nota manoscritta

Tecnica di scrittura: a matita

Tipo di caratteri: lettere capitali

Posizione: entro l'inciso, in basso al centro

Trascrizione: A

### **ISCRIZIONI [4 / 4]**

Classe di appartenenza: nota manoscritta

Tecnica di scrittura: a matita

Tipo di caratteri: numeri arabi

Posizione: al verso

Trascrizione: 39

### **STEMMI, EMBLEMI, MARCHI [1 / 2]**

Classe di appartenenza: timbro a secco

Qualificazione: di collezione

Identificazione: Stabilimento Malaspina (non in Lugt)

Posizione: in basso a sinistra

Descrizione: lettere S M corsive, entro tondo con perline a rilievo

### **STEMMI, EMBLEMI, MARCHI [2 / 2]**

Classe di appartenenza: timbro a inchiostro

Qualificazione: di collezione

Identificazione: Stabilimento Malaspina (Lugt 1779a)

Posizione: al verso, in basso a sinistra

Descrizione: STABILIMENTO / MALASPINA, entro ovale

Notizie storico-critiche

L'imperatore è qui ritratto con al collo il ciondolo rappresentante un ariete, un'allusione al mitologico Vello d'oro e simbolo degli appartenenti all'ordine del Toson d'oro, di cui era insignito così come il fratello Carlo V.

Beham realizzò sia il ritratto di Carlo V sia quello di Ferdinando I, avendo come riferimento due perduti disegni che realizzò in occasione di una visita fatta a Monaco il 10 Giugno 1530; è probabile che i due disegni ebbero una buona circolazione, tanto che furono copiati in controparte anche da Agostino Veneziano a Roma.

Rispetto al primo stato dell'opera si ha qui la presenza delle lettere BB nell'angolo superiore destro, mentre in basso a destra manca l'iscrizione "I. ab Heyden excudit" che caratterizza il terzo stato (Hollstein 1954, II, p. 229).

Il Malaspina cita l'esemplare riportando l'iscrizione presente nella parte inferiore (Malaspina 1824, I, p. 78).

## CONSERVAZIONE

### STATO DI CONSERVAZIONE

Data: 2011

Stato di conservazione: buono

Indicazioni specifiche

al verso tracce colla lungo il margine destro e sinistro; tracce di foxing al verso; carta lievemente imbrunita

Modalità di conservazione: incollato con due brachette lungo il margine superiore al montaggio moderno

Fonte: osservazione diretta

## RESTAURI E ANALISI

### RESTAURI

Data: 1999-2008

Descrizione intervento

distacco dell'incisione dal cartone ottocentesco di sostegno; pulitura; predisposizione su cartone di sostegno con brachette di carta giapponese e copertura in carta anacida

Ente responsabile: SBAS MI

Nome operatore: Perugini, Chiara

## CONDIZIONE GIURIDICA E VINCOLI

### CONDIZIONE GIURIDICA

Indicazione generica: proprietà Ente pubblico territoriale

Indicazione specifica: Comune di Pavia

Indirizzo: Piazza del Municipio, 2 - 27100 Pavia (PV)

### ACQUISIZIONE

Tipo acquisizione: legato

Nome: Malaspina di Sannazzaro, Luigi

Data acquisizione: 1838

Luogo acquisizione: PV/ Pavia

## FONTI E DOCUMENTI DI RIFERIMENTO

### DOCUMENTAZIONE FOTOGRAFICA

Codice univoco della risorsa: SC\_S\_F0180-00061\_IMG-0000147044

Genere: documentazione allegata

Tipo: fotografia digitale colore

Autore: Postini, Luca

Data: 2011/00/00

Codice identificativo: MuseiCiviciStMal485

Nome del file originale: St. Mal. 485.jpg

### BIBLIOGRAFIA [1 / 7]

Genere: bibliografia specifica

Autore: Malaspina di Sannazzaro L.

Titolo libro o rivista: Catalogo di una raccolta di stampe antiche

Luogo di edizione: Milano

Anno di edizione: 1824

Codice scheda bibliografia: F0130-00001

V., pp., nn.: v. I p. 78

### BIBLIOGRAFIA [2 / 7]

Genere: bibliografia specifica

Autore: Bartsch A.

Titolo libro o rivista: Le peintre graveur

Luogo di edizione: Vienne

Anno di edizione: 1803-1821

Codice scheda bibliografia: F0140-00001

V., pp., nn.: v. VIII p. 109 n. 61

### BIBLIOGRAFIA [3 / 7]

Genere: bibliografia specifica

Autore: Pauli G.

Titolo libro o rivista: Hans Sebald Beham: ein kritisches Verzeichniss seiner Kupferstiche, Radierungen und Holzschnitte

Luogo di edizione: Strassburg

Anno di edizione: 1901



Codice scheda bibliografia: F0140-00052

V., pp., nn.: n. 91.II

**BIBLIOGRAFIA [4 / 7]**

Genere: bibliografia specifica

Autore: Hollstein F.W.H.

Titolo libro o rivista: Hollstein's German engravings, etchings and woodcuts 1400-1700. Volume II: Altzenbach-B. Beham

Luogo di edizione: Amsterdam

Anno di edizione: 1954

Codice scheda bibliografia: F0180-00019

V., pp., nn.: v. II p. 229

**BIBLIOGRAFIA [5 / 7]**

Genere: bibliografia specifica

Autore: Koch R. A.

Titolo libro o rivista: The Illustrated Bartsch 15 (Formerly Volume 8, Part 2). Early german masters

Luogo di edizione: New York

Anno di edizione: 1978

Codice scheda bibliografia: F0180-00018

V., pp., nn.: p. 32 n. 61

**BIBLIOGRAFIA [6 / 7]**

Genere: bibliografia specifica

Autore: Bartrum G.

Titolo libro o rivista: German Renaissance Prints 1490-1550

Luogo di edizione: London

Anno di edizione: 1995

Codice scheda bibliografia: F0140-00042

V., pp., nn.: p. 127 n. 126

**BIBLIOGRAFIA [7 / 7]**

Genere: bibliografia specifica

Autore: Löcher K.

Titolo libro o rivista: Barthel Beham: Ein Maler aus dem Dürerkreis

Luogo di edizione: München/ Berlin

Anno di edizione: 1999

Codice scheda bibliografia: F0180-00016

V., pp., nn.: pp. 123-128

## COMPILAZIONE

### COMPILAZIONE

Anno di redazione: 2011

Ente compilatore: Musei Civici di Pavia

Nome: Fortunato, Valeria

Referente scientifico: Aldovini, Laura

Funzionario responsabile: Porreca, Francesca