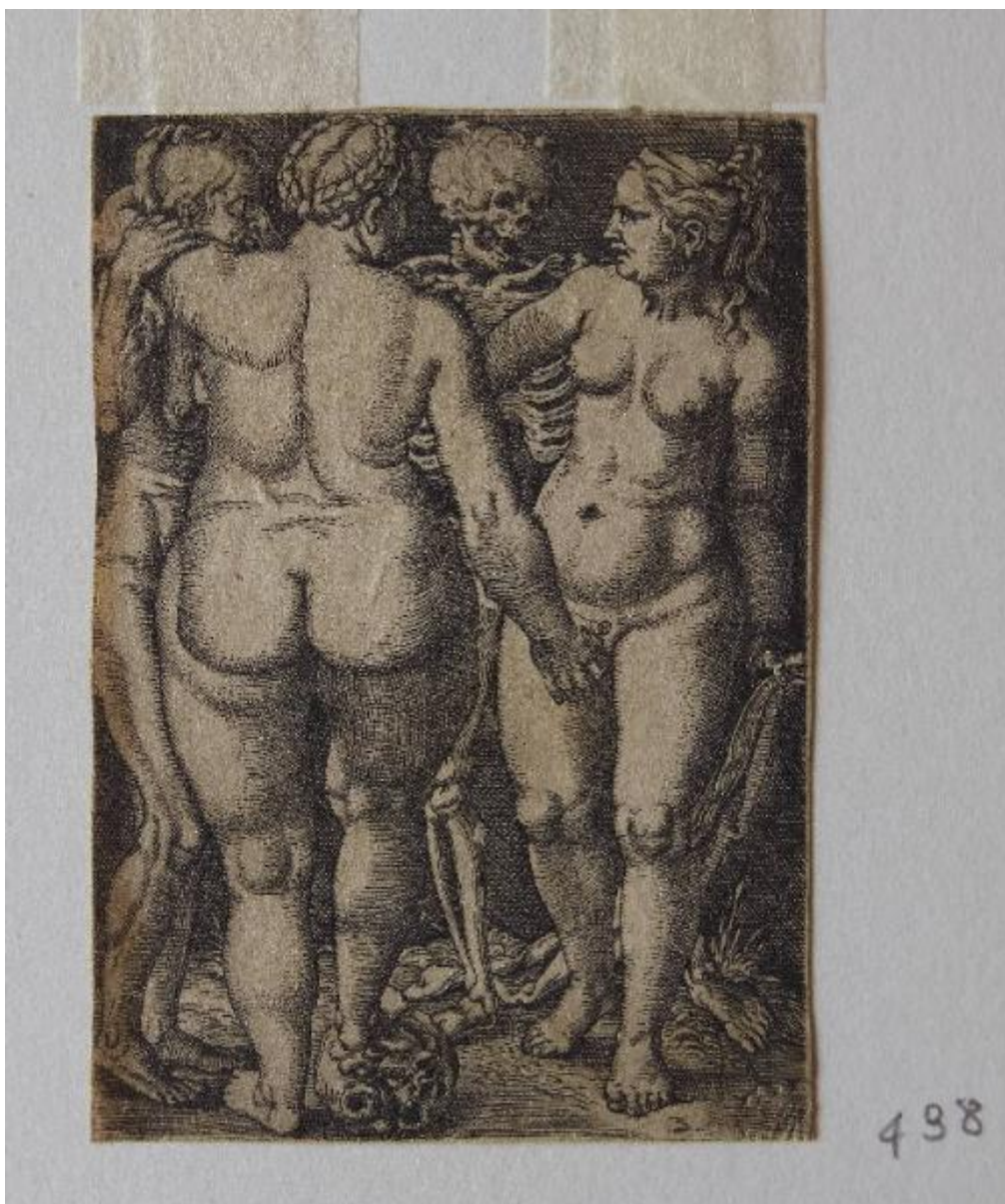


# Tre donne nude e la Morte

Beham, Barthel



Link risorsa: <https://www.lombardiabeniculturali.it/stampe/schede/F0180-00074/>

Scheda SIRBeC: <https://www.lombardiabeniculturali.it/stampe/schede-complete/F0180-00074/>

## CODICI

Unità operativa: F0180

Numero scheda: 74

Codice scheda: F0180-00074

Tipo scheda: S

Livello ricerca: P

### CODICE UNIVOCO

Codice regione: 03

Numero catalogo generale: 02120328

Ente schedatore: R03/ Musei Civici di Pavia

Ente competente: S27

## OGGETTO

### OGGETTO

Definizione: stampa smarginata

Tipologia: stampa di invenzione

Disponibilità del bene: reale

### SOGGETTO

Categoria generale: mitologia

Identificazione: Figure femminili a colloquio

Titolo: Tre donne nude e la Morte

Tipo titolo: dalla bibliografia

Titolo parallelo: Le tre parche

## LOCALIZZAZIONE GEOGRAFICO-AMMINISTRATIVA

### INDICAZIONE DEL CONTENITORE FISICO

Codice del contenitore fisico: 12156

Categoria del contenitore fisico: architettura

### LOCALIZZAZIONE GEOGRAFICO-AMMINISTRATIVA ATTUALE

Stato: Italia

Regione: Lombardia

Provincia: PV

Nome provincia: Pavia

Codice ISTAT comune: 018110

Comune: Pavia

### **COLLOCAZIONE SPECIFICA**

Tipologia: castello

Qualificazione: signorile

Denominazione: Castello Visconteo

Indirizzo: Viale XI febbraio, 35

Denominazione struttura conservativa - livello 1: Musei Civici di Pavia

Tipologia struttura conservativa: museo

Altra denominazione: Castello Visconteo di Pavia

## **DATI PATRIMONIALI E COLLEZIONI**

### **INVENTARIO**

Denominazione: Inventario Sòriga

Data: 1934

Numero: St. Mal. 498

Transcodifica del numero di inventario: 01000498

Specifiche inventario: data inventario

### **COLLEZIONI**

Denominazione: Collezione Malaspina

Nome del collezionista: Malaspina di Sannazzaro, Luigi

Data ingresso del bene nella collezione: 1824 ante

Data uscita del bene nella collezione: 1835

Numero inventario bene nella collezione: scuola tedesca, cartella III 45

## **RAPPORTO**

### **COPIE**

Autore: Beham, Sebald

Repertorio: Hollstein 3, p. 92

## CRONOLOGIA

### CRONOLOGIA GENERICA

Secolo: sec. XVI

### CRONOLOGIA SPECIFICA

Da: 1525

Validità: post

A: 1527

Validità: ca.

Motivazione cronologia: bibliografia

## RIFERIMENTO MATRICE

Matrice non rintracciata: MNR

## DEFINIZIONE CULTURALE

### AUTORE [1 / 2]

Ruolo: incisore

Nome di persona o ente: Beham, Barthel

Tipo intestazione: P

Dati anagrafici/Periodo di attività: 1502-1540

Codice scheda autore: F0130-00037

Motivazione dell'attribuzione: bibliografia

### AUTORE [2 / 2]

Ruolo: inventore

Nome di persona o ente: Beham, Barthel

Tipo intestazione: P

Dati anagrafici/Periodo di attività: 1502-1540

Codice scheda autore: F0130-00037

Motivazione dell'attribuzione: bibliografia

## STATO DELL' OPERA

Stato: stato unico (secondo Hollstein 1954)

## DATI TECNICI

### MATERIA E TECNICA

Materia: bulino

### MISURE

Parte: parte incisa

Unità: mm

Altezza: 78

Larghezza: 54

### MISURE FOGLIO

Unità: mm

Altezza: 78,5

Larghezza: 54,5

Filigrana: assente

Materia supporto: carta

### DESCRIZIONE INCHIOSTRI

Colore: nero

Indicazioni sul soggetto: Personaggi: tre donne. Personificazioni: scheletro. Oggetti: teschio.

## DATI ANALITICI

### ISCRIZIONI

Classe di appartenenza: nota manoscritta

Tecnica di scrittura: a matita

Tipo di caratteri: numeri arabi

Posizione: al verso, in basso

Trascrizione: 498

### STEMMI, EMBLEMI, MARCHI [1 / 2]

Classe di appartenenza: timbro a secco

Qualificazione: di collezione

Identificazione: Stabilimento Malaspina (non in Lugt)

Posizione: in basso a destra

Descrizione: lettere S M corsive, entro tondo con perline a rilievo

### **STEMMI, EMBLEMI, MARCHI [2 / 2]**

Classe di appartenenza: timbro a inchiostro

Qualificazione: di collezione

Identificazione: Stabilimento Malaspina (Lugt 1779a)

Posizione: al verso, in basso a sinistra

Descrizione: STABILIMENTO / MALASPINA, entro ovale

#### Notizie storico-critiche

Il tema della Morte, trattato spesso da Barthel Beham, è in questo caso affrontato riprendendo una composizione, quella delle donne che circondano la Morte, molto comune già dal XV secolo.

La disposizione delle figure nello spazio deriva dall'opera di Dürer "Le quattro streghe" del 1497, inoltre la scelta di inserire la figura della Morte tra donne di differenti età sembrerebbe derivare dalle pitture di Hans Baldung Grien.

La rappresentazione di Beham si caratterizza per il fatto che le tre donne non esprimano alcun sentimento di paura, ma piuttosto di accettazione e inclusione della Morte all'interno del loro gruppo.

La matrice di questa stampa, successivamente, passò a Sebald Beham, fratello maggiore di Barthel, il quale ne fece diverse copie (1546 ca-1550), modificando la composizione in alcuni punti e inserendo il suo monogramma.

Il Malaspina propone come titolo a questa stampa "Le tre Parche" o, in alternativa "Le tre streghe", sottolineando come il soggetto fosse già stato trattato da Wenceslao d'Olmütz (Malaspina 1824, I, p. 81).

## **CONSERVAZIONE**

### **STATO DI CONSERVAZIONE**

Data: 2011

Stato di conservazione: buono

Indicazioni specifiche: tracce di colla lungo il margine sinistro (sia al recto che al verso); carta lievemente imbrunita

Modalità di conservazione

incollato con due brachette lungo il margine superiore al montaggio moderno, insieme ad altre 14 stampe

Fonte: osservazione diretta

## **RESTAURI E ANALISI**

### **RESTAURI**

Data: 1999-2008

Descrizione intervento

distacco dell'incisione dal cartone ottocentesco di sostegno; pulitura; predisposizione su cartone di sostegno con brachette di carta giapponese e copertura in carta anacida

Ente responsabile: SBAS MI

Nome operatore: Perugini, Chiara

## CONDIZIONE GIURIDICA E VINCOLI

### CONDIZIONE GIURIDICA

Indicazione generica: proprietà Ente pubblico territoriale

Indicazione specifica: Comune di Pavia

Indirizzo: Piazza del Municipio, 2 - 27100 Pavia (PV)

### ACQUISIZIONE

Tipo acquisizione: legato

Nome: Malaspina di Sannazzaro, Luigi

Data acquisizione: 1838

Luogo acquisizione: PV/ Pavia

## FONTI E DOCUMENTI DI RIFERIMENTO

### DOCUMENTAZIONE FOTOGRAFICA

Codice univoco della risorsa: SC\_S\_F0180-00074\_IMG-0000147057

Genere: documentazione allegata

Tipo: fotografia digitale colore

Autore: Postini, Luca

Data: 2011/00/00

Codice identificativo: MuseiCiviciStMal498

Nome del file originale: St. Mal. 498.jpg

### BIBLIOGRAFIA [1 / 7]

Genere: bibliografia specifica

Autore: Malaspina di Sannazzaro L.

Titolo libro o rivista: Catalogo di una raccolta di stampe antiche

Luogo di edizione: Milano

Anno di edizione: 1824

Codice scheda bibliografia: F0130-00001

V., pp., nn.: v. I p. 81

### BIBLIOGRAFIA [2 / 7]

Genere: bibliografia specifica

Autore: Bartsch A.

Titolo libro o rivista: Le peintre graveur

Luogo di edizione: Vienne

Anno di edizione: 1803-1821

Codice scheda bibliografia: F0140-00001

V., pp., nn.: v. VIII p. 101 n. 42

**BIBLIOGRAFIA [3 / 7]**

Genere: bibliografia specifica

Autore: Pauli G.

Titolo libro o rivista: Hans Sebald Beham: ein kritisches Verzeichniss seiner Kupferstiche, Radierungen und Holzschnitte

Luogo di edizione: Strassburg

Anno di edizione: 1901

Codice scheda bibliografia: F0140-00052

V., pp., nn.: n. 40.I

**BIBLIOGRAFIA [4 / 7]**

Genere: bibliografia specifica

Autore: Hollstein F.W.H.

Titolo libro o rivista: Hollstein's German engravings, etchings and woodcuts 1400-1700. Volume II: Altzenbach-B. Beham

Luogo di edizione: Amsterdam

Anno di edizione: 1954

Codice scheda bibliografia: F0180-00019

V., pp., nn.: v. II p. 199

**BIBLIOGRAFIA [5 / 7]**

Genere: bibliografia specifica

Autore: Koch R. A.

Titolo libro o rivista: The Illustrated Bartsch 15 (Formerly Volume 8, Part 2). Early german masters

Luogo di edizione: New York

Anno di edizione: 1978

Codice scheda bibliografia: F0180-00018

V., pp., nn.: v. XV p. 24 n. 42

**BIBLIOGRAFIA [6 / 7]**

Genere: bibliografia specifica



Autore: Löcher K.

Titolo libro o rivista: Barthel Beham: Ein Maler aus dem Dürerkreis

Luogo di edizione: München/ Berlin

Anno di edizione: 1999

Codice scheda bibliografia: F0180-00016

V., pp., nn.: pp. 123-128

### **BIBLIOGRAFIA [7 / 7]**

Genere: bibliografia specifica

Autore: Bartrum G.

Titolo libro o rivista: German Renaissance Prints 1490-1550

Luogo di edizione: London

Anno di edizione: 1995

Codice scheda bibliografia: F0140-00042

V., pp., nn.: p. 125 n. 119

## **COMPILAZIONE**

### **COMPILAZIONE**

Anno di redazione: 2011

Ente compilatore: Musei Civici di Pavia

Nome: Fortunato, Valeria

Referente scientifico: Aldovini, Laura

Funzionario responsabile: Porreca, Francesca