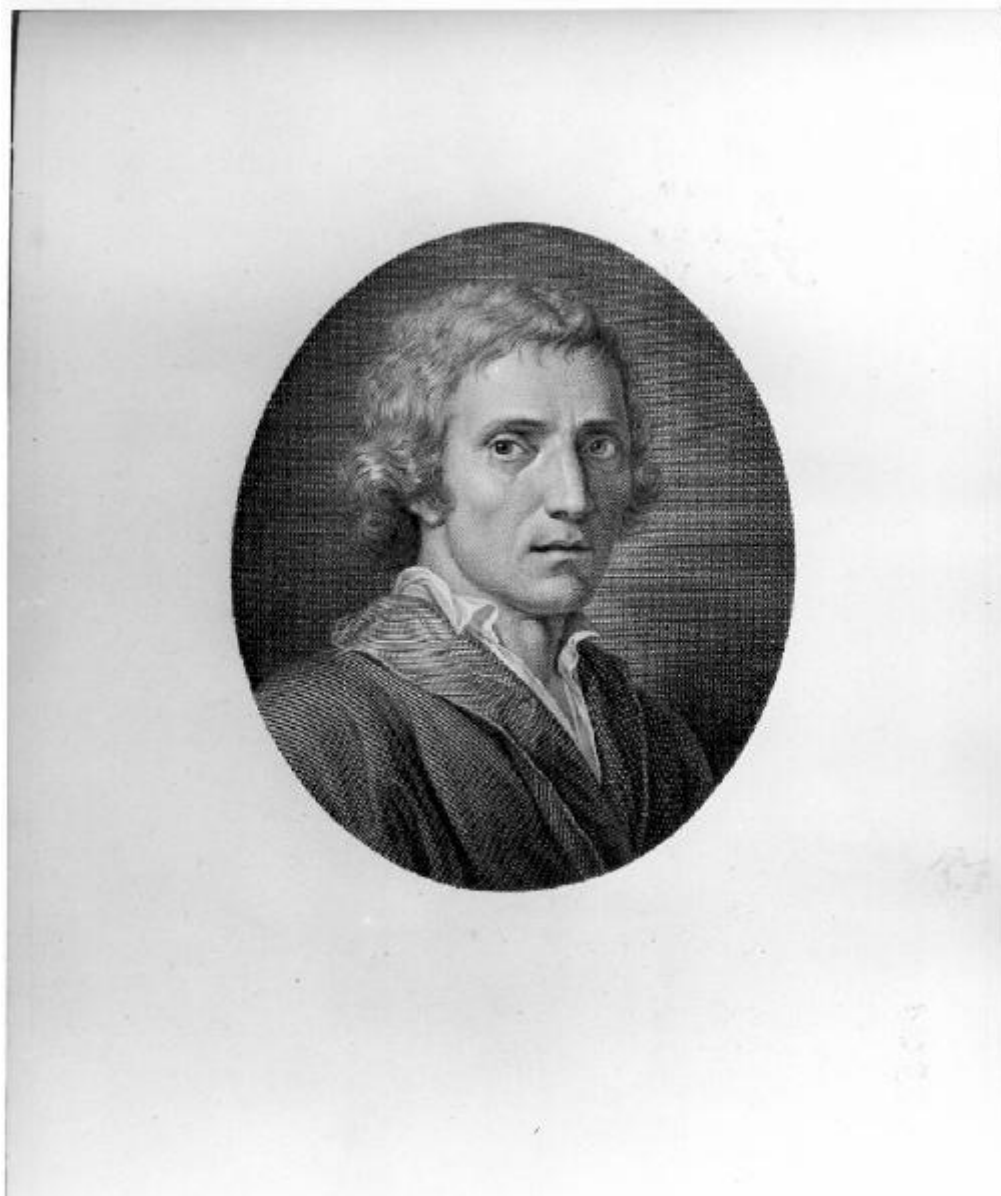


Ritratto di Giuseppe Parini

Garavaglia Giovita



Link risorsa: <https://www.lombardiabeniculturali.it/stampe/schede/F0220-00033/>

Scheda SIRBeC: <https://www.lombardiabeniculturali.it/stampe/schede-complete/F0220-00033/>

CODICI

Unità operativa: F0220

Numero scheda: 33

Codice scheda: F0220-00033

Tipo scheda: S

Livello ricerca: C

CODICE UNIVOCO

Codice regione: 03

Numero catalogo generale: 00046872

Ente schedatore: S27

Ente competente: S27

OGGETTO

OGGETTO

Definizione: stampa

SOGGETTO

Identificazione: ritratto d'uomo

Titolo: Ritratto di Giuseppe Parini

LOCALIZZAZIONE GEOGRAFICO-AMMINISTRATIVA

INDICAZIONE DEL CONTENITORE FISICO

Codice del contenitore fisico: 12156

Categoria del contenitore fisico: architettura

LOCALIZZAZIONE GEOGRAFICO-AMMINISTRATIVA ATTUALE

Stato: Italia

Regione: Lombardia

Provincia: PV

Nome provincia: Pavia

Codice ISTAT comune: 018110

Comune: Pavia

COLLOCAZIONE SPECIFICA

Tipologia: castello

Qualificazione: signorile

Denominazione: Castello Visconteo

Indirizzo: Viale XI febbraio, 35

Denominazione struttura conservativa - livello 1: Musei Civici di Pavia

Altra denominazione: Castello Visconteo di Pavia

DATI PATRIMONIALI E COLLEZIONI

INVENTARIO

Collocazione: Musei Civici

Numero: VAR 55

CRONOLOGIA

CRONOLOGIA GENERICA

Secolo: sec. XIX

CRONOLOGIA SPECIFICA

Da: 1813

A: 1813

Motivazione cronologia: analisi stilistica

DEFINIZIONE CULTURALE

AUTORE

Ruolo: disegnatore/ incisore

Nome di persona o ente: Garavaglia Giovita

Tipo intestazione: P

Dati anagrafici/Periodo di attività: 1790/ 1835

Motivazione dell'attribuzione: firma

STATO DELL' OPERA

Stato: I stato

DATI TECNICI

MATERIA E TECNICA

Materia: carta

Tecnica: bulino

MISURE

Altezza: 236

Larghezza: 180

MISURE FOGLIO

Altezza: 120

Larghezza: 100

Indicazioni sul soggetto: Ritratti: Ludovico Antonio Muratori.

DATI ANALITICI

STEMMI, EMBLEMI, MARCHI

Classe di appartenenza: timbro a secco

Identificazione: Cesare Ferreri

Descrizione: timbro ottagonale con le iniziali C F

Notizie storico-critiche

L'incisione fu eseguita per illustrare il volume del Bettoni "Vita e ritratti di illustri italiani", Padova 1812-1820.

CONSERVAZIONE

STATO DI CONSERVAZIONE

Stato di conservazione: buono

CONDIZIONE GIURIDICA E VINCOLI

CONDIZIONE GIURIDICA

Indicazione generica: proprietà Ente pubblico territoriale

Indicazione specifica: Comune di Pavia

Indirizzo: piazza Castello - Pavia (PV)

ACQUISIZIONE

Tipo acquisizione: legato

Nome: Ferreri

FONTI E DOCUMENTI DI RIFERIMENTO

DOCUMENTAZIONE FOTOGRAFICA

Codice univoco della risorsa: SC_S_F0220-00033_IMG-0000158431

Genere: documentazione allegata

Tipo: fotografia b/n

Codice identificativo: SBAS MI 63511/SA

Nome del file originale: SA063511.jpg

BIBLIOGRAFIA

Genere: bibliografia specifica

Autore: Morani D.

Anno di edizione: 1943

V., pp., nn.: p. 66

COMPILAZIONE

COMPILAZIONE

Anno di redazione: 1980

Ente compilatore: Musei Civici di Pavia

Nome: Erba, L.

Funzionario responsabile: Tardito, R.

TRASCRIZIONE PER INFORMATIZZAZIONE

Anno di trascrizione/informatizzazione: 2010

Nome: ICCD/ DG BASAE/ Ranzi A.

Ente compilatore: ICCD

AGGIORNAMENTO-REVISIONE

Anno di aggiornamento/revisione: 2010

Nome: ICCD/ DG BASAE/ Ranzi A.

Ente compilatore: ICCD

Funzionario responsabile: Maderna, V.