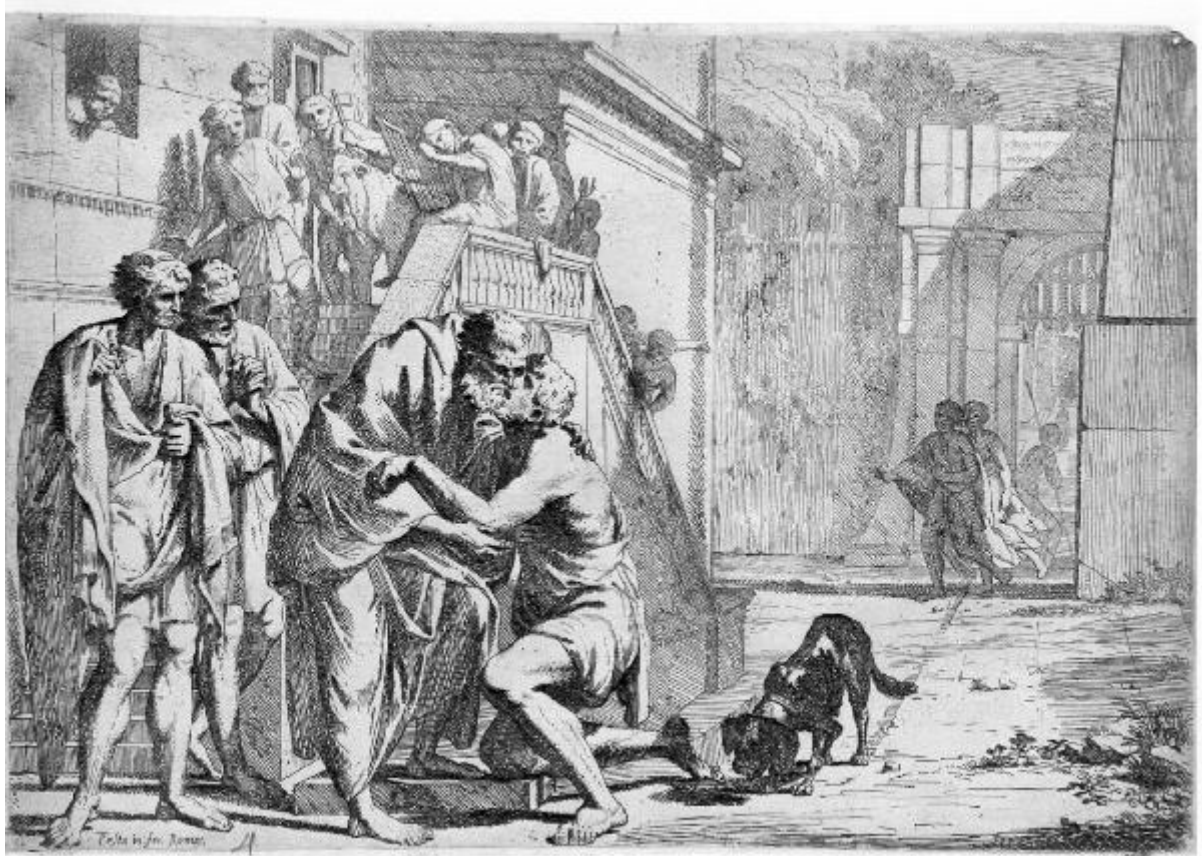


Del Figliol Prodigio

Testa Pietro



Link risorsa: <https://www.lombardiabeniculturali.it/stampe/schede/F0220-00299/>

Scheda SIRBeC: <https://www.lombardiabeniculturali.it/stampe/schede-complete/F0220-00299/>

CODICI

Unità operativa: F0220

Numero scheda: 299

Codice scheda: F0220-00299

Tipo scheda: S

Livello ricerca: C

CODICE UNIVOCO

Codice regione: 03

Numero catalogo generale: 00047139

Ente schedatore: S27

Ente competente: S27

OGGETTO

OGGETTO

Definizione: stampa

Tipologia: stampa di invenzione

SOGGETTO

Identificazione: ritorno del figliol prodigo

Titolo della serie di appartenenza: del Figliol Prodigo

LOCALIZZAZIONE GEOGRAFICO-AMMINISTRATIVA

INDICAZIONE DEL CONTENITORE FISICO

Codice del contenitore fisico: 12156

Categoria del contenitore fisico: architettura

LOCALIZZAZIONE GEOGRAFICO-AMMINISTRATIVA ATTUALE

Stato: Italia

Regione: Lombardia

Provincia: PV

Nome provincia: Pavia

Codice ISTAT comune: 018110

Comune: Pavia

COLLOCAZIONE SPECIFICA

Tipologia: castello

Qualificazione: signorile

Denominazione: Castello Visconteo

Indirizzo: Viale XI febbraio, 35

Denominazione struttura conservativa - livello 1: Musei Civici di Pavia

Altra denominazione: Castello Visconteo di Pavia

DATI PATRIMONIALI E COLLEZIONI

INVENTARIO

Collocazione: Musei Civici

Numero: MAR. P. 371

RAPPORTO

COPIE

Repertorio: Bartsch 8; Le Blanc 8; Bellini 24

CRONOLOGIA

CRONOLOGIA GENERICA

Secolo: sec. XVII

CRONOLOGIA SPECIFICA

Da: 1600

Validità: ca.

A: 1699

Validità: ca.

Motivazione cronologia: analisi stilistica

DEFINIZIONE CULTURALE

AUTORE

Ruolo: incisore

Nome di persona o ente: Testa Pietro

Tipo intestazione: P

Dati anagrafici/Periodo di attività: 1612/ 1650

Motivazione dell'attribuzione: bibliografia

STATO DELL' OPERA

Stato: unico stato

DATI TECNICI

MATERIA E TECNICA

Materia: carta

Tecnica: acquaforte

MISURE

Mancanza: MNR

Indicazioni sul soggetto: Personaggi: padre; figlio. Figure.

DATI ANALITICI

ISCRIZIONI

Classe di appartenenza: indicazione di responsabilità

Tecnica di scrittura: a inchiostro

Tipo di caratteri: corsivo

Posizione: in basso

Trascrizione: TESTA IN: FEC. ROMA/ P T

STEMMI, EMBLEMI, MARCHI

Classe di appartenenza: timbro a secco

Qualificazione: amministrativo

Identificazione: Museo Civico di Storia Patria Pavia

Descrizione: timbro rotondo con la dicitura M. PAVIA

Notizie storico-critiche: Il I stato porta l'indirizzo di H. Mauperche.

CONSERVAZIONE

STATO DI CONSERVAZIONE

Stato di conservazione: discreto

Indicazioni specifiche: margini rifilati all'impronta

CONDIZIONE GIURIDICA E VINCOLI

CONDIZIONE GIURIDICA

Indicazione generica: proprietà Ente pubblico territoriale

Indicazione specifica: Comune di Pavia

Indirizzo: piazza Castello - Pavia (PV)

ACQUISIZIONE

Tipo acquisizione: legato

Nome: Marozzi

FONTI E DOCUMENTI DI RIFERIMENTO

DOCUMENTAZIONE FOTOGRAFICA

Codice univoco della risorsa: SC_S_F0220-00299_IMG-0000158697

Genere: documentazione allegata

Tipo: fotografia b/n

Codice identificativo: SBAS MI 63778/SA

Nome del file originale: SA063778.jpg

BIBLIOGRAFIA [1 / 3]

Genere: bibliografia di confronto

Autore: Le Blanc

Anno di edizione: 1854-1889

BIBLIOGRAFIA [2 / 3]

Genere: bibliografia specifica

Autore: De Vesme A.

Anno di edizione: 1905

BIBLIOGRAFIA [3 / 3]

Genere: bibliografia di confronto

Autore: Bellini P.

Anno di edizione: 1995

COMPILAZIONE

COMPILAZIONE

Anno di redazione: 1980

Ente compilatore: Musei Civici di Pavia

Nome: Bellini, P.

Funzionario responsabile: Tardito, R.

TRASCRIZIONE PER INFORMATIZZAZIONE

Anno di trascrizione/informatizzazione: 2010

Nome: ICCD/ DG BASAE/ Ranzi A.

Ente compilatore: ICCD

AGGIORNAMENTO-REVISIONE

Anno di aggiornamento/revisione: 2010

Nome: ICCD/ DG BASAE/ Ranzi A.

Ente compilatore: ICCD

Funzionario responsabile: Maderna, V.