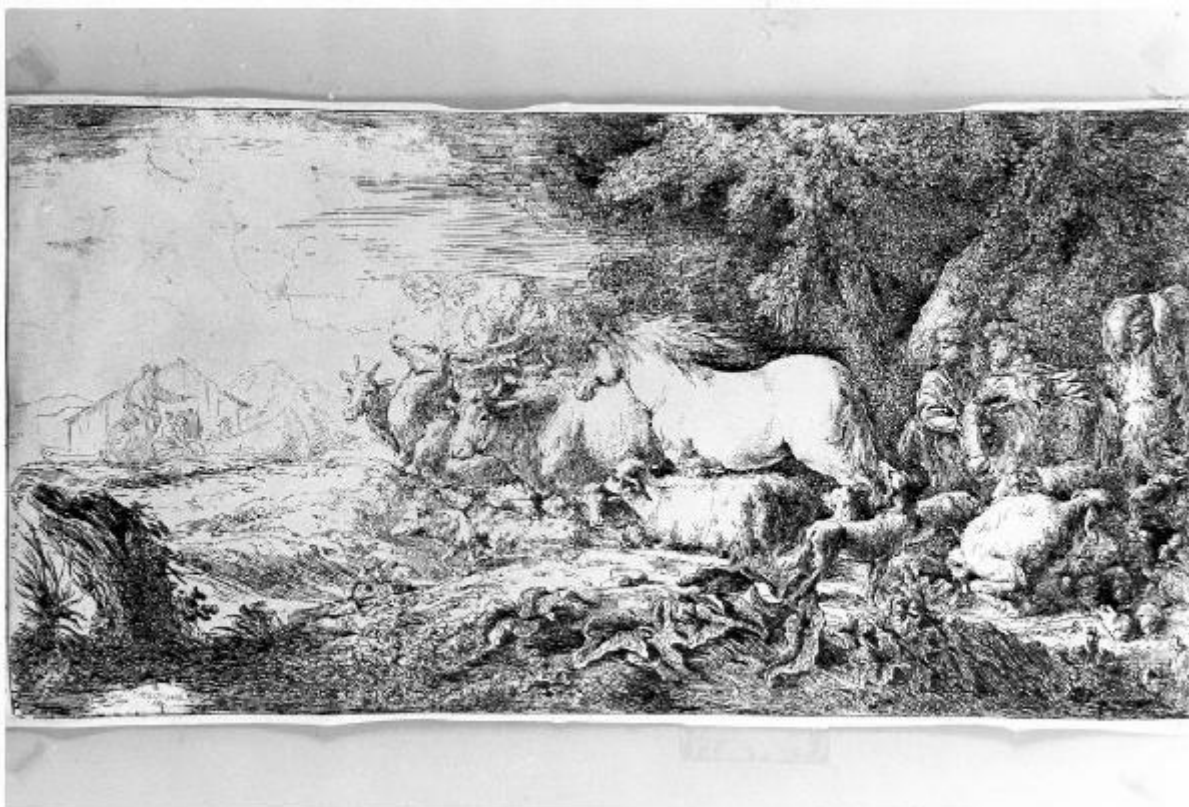


Noè e gli animali entrano nell'arca

Castiglione Giovanni Benedetto



Link risorsa: <https://www.lombardiabeniculturali.it/stampe/schede/F0220-00361/>

Scheda SIRBeC: <https://www.lombardiabeniculturali.it/stampe/schede-complete/F0220-00361/>

CODICI

Unità operativa: F0220

Numero scheda: 361

Codice scheda: F0220-00361

Tipo scheda: S

Livello ricerca: C

CODICE UNIVOCO

Codice regione: 03

Numero catalogo generale: 00047201

Ente schedatore: S27

Ente competente: S27

OGGETTO

OGGETTO

Definizione: stampa

Tipologia: stampa di invenzione

SOGGETTO

Identificazione: Noè e gli animali entrano nell'arca

LOCALIZZAZIONE GEOGRAFICO-AMMINISTRATIVA

INDICAZIONE DEL CONTENITORE FISICO

Codice del contenitore fisico: 12156

Categoria del contenitore fisico: architettura

LOCALIZZAZIONE GEOGRAFICO-AMMINISTRATIVA ATTUALE

Stato: Italia

Regione: Lombardia

Provincia: PV

Nome provincia: Pavia

Codice ISTAT comune: 018110

Comune: Pavia

COLLOCAZIONE SPECIFICA

Tipologia: castello

Qualificazione: signorile

Denominazione: Castello Visconteo

Indirizzo: Viale XI febbraio, 35

Denominazione struttura conservativa - livello 1: Musei Civici di Pavia

Altra denominazione: Castello Visconteo di Pavia

DATI PATRIMONIALI E COLLEZIONI

INVENTARIO

Collocazione: Musei Civici

Numero: MAR. M. 80

RAPPORTO

COPIE

Repertorio: Bartsch 1; Percy E. 24

CRONOLOGIA

CRONOLOGIA GENERICA

Secolo: sec. XVII

CRONOLOGIA SPECIFICA

Da: 1600

Validità: ca.

A: 1699

Validità: ca.

Motivazione cronologia: analisi stilistica

DEFINIZIONE CULTURALE

AUTORE

Ruolo: incisore

Nome di persona o ente: Castiglione Giovanni Benedetto

Tipo intestazione: P

Dati anagrafici/Periodo di attività: 1609/ 1664

Motivazione dell'attribuzione: iscrizione

STATO DELL' OPERA

Stato: unico stato

DATI TECNICI

MATERIA E TECNICA

Materia: carta

Tecnica: acquaforte

MISURE

Altezza: 204

Larghezza: 398

MISURE FOGLIO

Altezza: 210

Larghezza: 406

Indicazioni sul soggetto: Personaggi: Noè. Animali.

DATI ANALITICI

ISCRIZIONI

Classe di appartenenza: indicazione di responsabilità

Tecnica di scrittura: a inchiostro

Tipo di caratteri: corsivo

Posizione: in basso

Trascrizione: CASTILIONE GEIEP (Genovensis invenit et pinxit)

Notizie storico-critiche: Una copia è stata incisa da Jean La Pautre.

CONSERVAZIONE

STATO DI CONSERVAZIONE

Stato di conservazione: buono

CONDIZIONE GIURIDICA E VINCOLI

CONDIZIONE GIURIDICA

Indicazione generica: proprietà Ente pubblico territoriale

Indicazione specifica: Comune di Pavia

Indirizzo: piazza Castello - Pavia (PV)

ACQUISIZIONE

Tipo acquisizione: legato

Nome: Marozzi

FONTI E DOCUMENTI DI RIFERIMENTO

DOCUMENTAZIONE FOTOGRAFICA

Codice univoco della risorsa: SC_S_F0220-00361_IMG-0000158759

Genere: documentazione allegata

Tipo: fotografia b/n

Codice identificativo: SBAS MI 63840/SA

Nome del file originale: SA063840.jpg

BIBLIOGRAFIA [1 / 2]

Genere: bibliografia di confronto

Autore: Le Blanc

Anno di edizione: 1854-1889

BIBLIOGRAFIA [2 / 2]

Genere: bibliografia di confronto

Autore: Bellini P.

Anno di edizione: 1995

COMPILAZIONE

COMPILAZIONE

Anno di redazione: 1980

Ente compilatore: Musei Civici di Pavia

Nome: Bellini, P.

Funzionario responsabile: Tardito, R.

TRASCRIZIONE PER INFORMATIZZAZIONE

Anno di trascrizione/informatizzazione: 2010

Nome: ICCD/ DG BASAE/ Ranzi A.

Ente compilatore: ICCD

AGGIORNAMENTO-REVISIONE

Anno di aggiornamento/revisione: 2010

Nome: ICCD/ DG BASAE/ Ranzi A.

Ente compilatore: ICCD

Funzionario responsabile: Maderna, V.