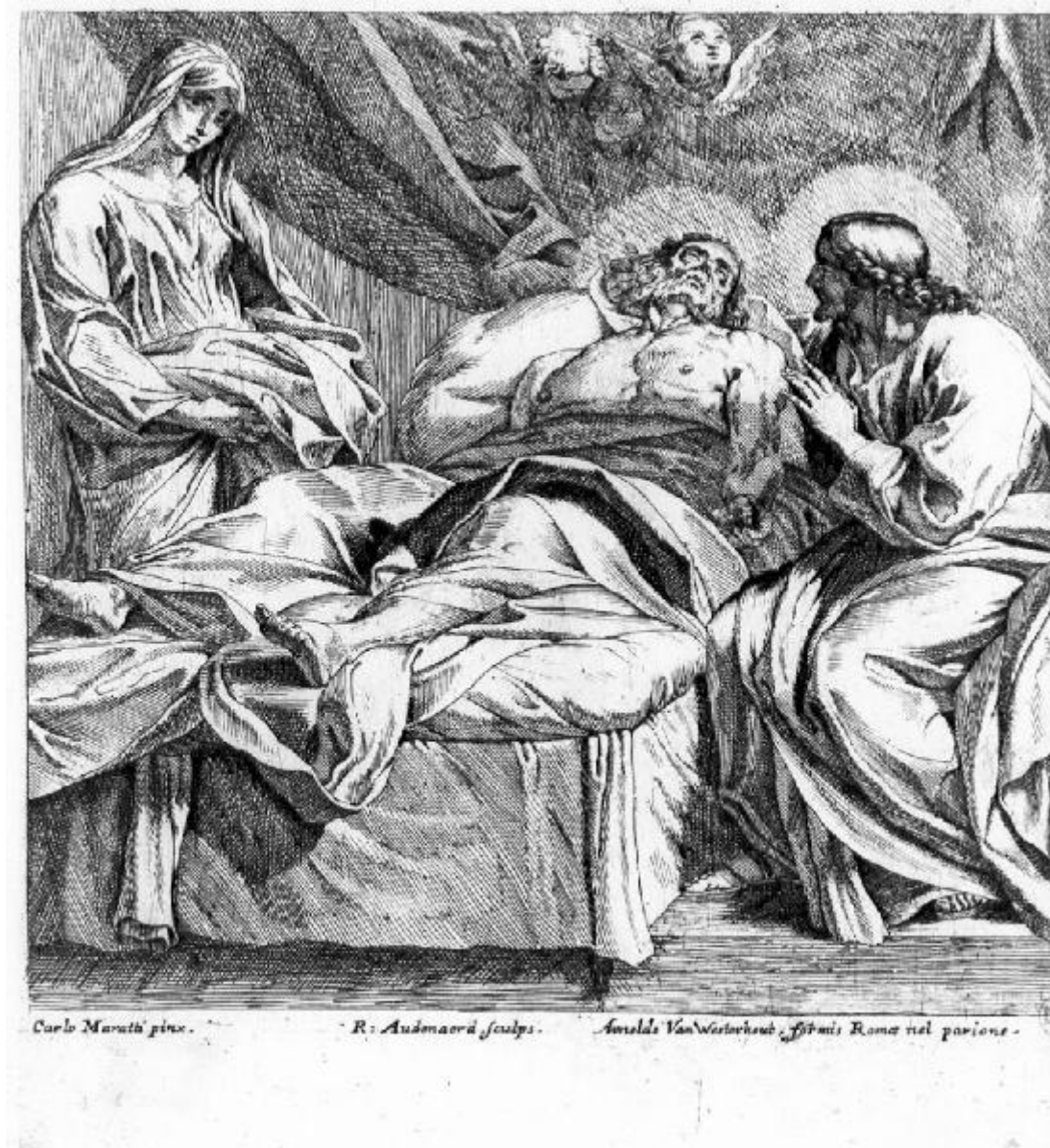


# Morte di San Giuseppe

Maratta Carlo (attribuito)



Link risorsa: <https://www.lombardiabeniculturali.it/stampe/schede/F0220-00393/>

Scheda SIRBeC: <https://www.lombardiabeniculturali.it/stampe/schede-complete/F0220-00393/>

## **CODICI**

Unità operativa: F0220

Numero scheda: 393

Codice scheda: F0220-00393

Tipo scheda: S

Livello ricerca: C

### **CODICE UNIVOCO**

Codice regione: 03

Numero catalogo generale: 00047274

Ente schedatore: S27

Ente competente: S27

## **OGGETTO**

### **OGGETTO**

Definizione: stampa

Tipologia: stampa di invenzione

### **SOGGETTO**

Identificazione: morte di San Giuseppe

## **LOCALIZZAZIONE GEOGRAFICO-AMMINISTRATIVA**

### **INDICAZIONE DEL CONTENITORE FISICO**

Codice del contenitore fisico: 12156

Categoria del contenitore fisico: architettura

### **LOCALIZZAZIONE GEOGRAFICO-AMMINISTRATIVA ATTUALE**

Stato: Italia

Regione: Lombardia

Provincia: PV

Nome provincia: Pavia

Codice ISTAT comune: 018110

Comune: Pavia

## COLLOCAZIONE SPECIFICA

Tipologia: castello

Qualificazione: signorile

Denominazione: Castello Visconteo

Indirizzo: Viale XI febbraio, 35

Denominazione struttura conservativa - livello 1: Musei Civici di Pavia

Altra denominazione: Castello Visconteo di Pavia

## DATI PATRIMONIALI E COLLEZIONI

### INVENTARIO

Collocazione: Musei Civici

Numero: MAR. P. 24

## RAPPORTO

### COPIE

Repertorio: Le Blanc 31

## CRONOLOGIA

### CRONOLOGIA GENERICA

Secolo: sec. XVII

### CRONOLOGIA SPECIFICA

Da: 1600

Validità: ca.

A: 1699

Validità: ca.

Motivazione cronologia: analisi stilistica

## DEFINIZIONE CULTURALE

### AUTORE

Ruolo: inventore

Nome di persona o ente: Maratta Carlo

Tipo intestazione: P

Dati anagrafici/Periodo di attività: 1625/ 1713

Riferimento all'autore: attribuito

Motivazione dell'attribuzione: iscrizione

### **STATO DELL' OPERA**

Stato: unico stato

## **DATI TECNICI**

### **MATERIA E TECNICA**

Materia: carta

Tecnica: acquaforte

### **MISURE**

Altezza: 194

Larghezza: 196

### **MISURE FOGLIO**

Altezza: 254

Larghezza: 213

Indicazioni sul soggetto: Personaggi: S. Giuseppe; Madonna. Divinità: Gesù Cristo.

## **DATI ANALITICI**

### **ISCRIZIONI**

Classe di appartenenza: indicazione di responsabilità

Tecnica di scrittura: a inchiostro

Tipo di caratteri: corsivo

Posizione: in basso

Trascrizione

CARLO MARATTI PINX./ R. AUDENAERD SCULPS./ ARNOLDO VAN WESTERHOUT FORMIS ROMAE NEL PARIONE

### **STEMMI, EMBLEMI, MARCHI**

Classe di appartenenza: timbro a secco

Qualificazione: amministrativo

Identificazione: Museo Civico di Storia Patria Pavia

Descrizione: timbro rotondo con la dicitura M. PAVIA

## CONSERVAZIONE

### STATO DI CONSERVAZIONE

Stato di conservazione: buono

## CONDIZIONE GIURIDICA E VINCOLI

### CONDIZIONE GIURIDICA

Indicazione generica: proprietà Ente pubblico territoriale

Indicazione specifica: Comune di Pavia

Indirizzo: piazza Castello - Pavia (PV)

### ACQUISIZIONE

Tipo acquisizione: legato

Nome: Marozzi

## FONTI E DOCUMENTI DI RIFERIMENTO

### DOCUMENTAZIONE FOTOGRAFICA

Codice univoco della risorsa: SC\_S\_F0220-00393\_IMG-0000158791

Genere: documentazione allegata

Tipo: fotografia b/n

Codice identificativo: SBAS MI 41862/SA

Nome del file originale: SA041862.jpg

### BIBLIOGRAFIA [1 / 2]

Genere: bibliografia di confronto

Autore: Le Blanc

Anno di edizione: 1854-1889

### BIBLIOGRAFIA [2 / 2]

Genere: bibliografia di confronto

Autore: Bellini P.

Anno di edizione: 1995

## COMPILAZIONE

### COMPILAZIONE

Anno di redazione: 1976

Ente compilatore: Musei Civici di Pavia

Nome: Bellini, P.

Funzionario responsabile: Tardito, R.

### TRASCRIZIONE PER INFORMATIZZAZIONE

Anno di trascrizione/informatizzazione: 2010

Nome: ICCD/ DG BASAE/ Ranzi A.

Ente compilatore: ICCD

### AGGIORNAMENTO-REVISIONE

Anno di aggiornamento/revisione: 2010

Nome: ICCD/ DG BASAE/ Ranzi A.

Ente compilatore: ICCD

Funzionario responsabile: Maderna, V.