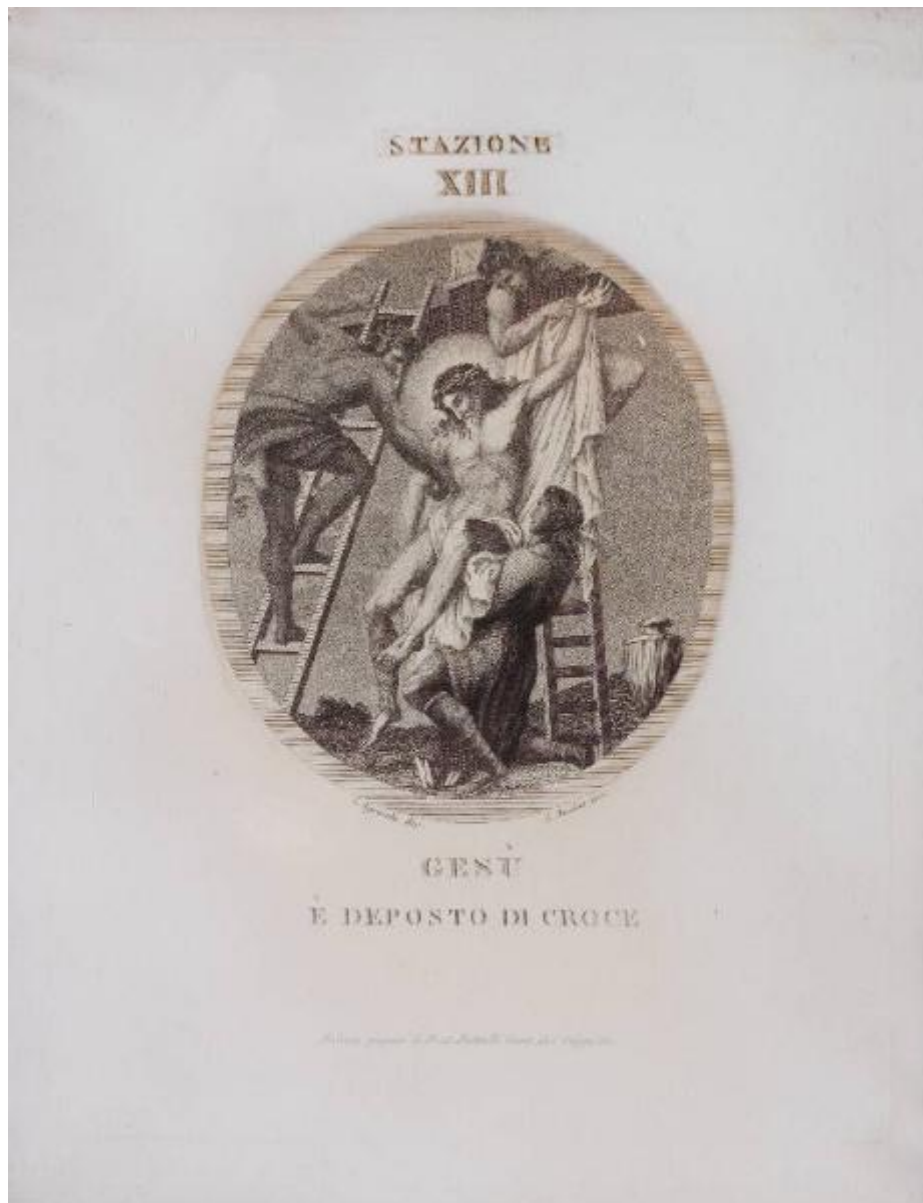


# GESU' E' DEPOSTO DALLA CROCE

Agricola Luigi; Rados Luigi



Link risorsa: <https://www.lombardiabeniculturali.it/stampe/schede/G1050-00089/>

Scheda SIRBeC: <https://www.lombardiabeniculturali.it/stampe/schede-complete/G1050-00089/>

## CODICI

Unità operativa: G1050

Numero scheda: 89

Codice scheda: G1050-00089

Tipo scheda: S

Livello ricerca: P

### CODICE UNIVOCO

Codice regione: 03

Numero catalogo generale: 00031547

Suffisso numero catalogo generale: A

Ente schedatore: R03/ Musei Civici di Lecco

Ente competente: S27

## RELAZIONI

### STRUTTURA COMPLESSA

Livello: 13

Codice IDK della scheda madre: G1050-00076

### RELAZIONI CON ALTRI BENI [1 / 2]

Tipo relazione: correlazione

Tipo scheda: S

Codice IDK della scheda correlata: G1050-00089

### RELAZIONI CON ALTRI BENI [2 / 2]

Tipo relazione: è compreso

Tipo scheda: COL

Codice IDK della scheda correlata: COL-LMD20-0000011

## OGGETTO

### OGGETTO

Definizione: stampa

Identificazione: elemento d'insieme

## QUANTITA'

Numero stampa/matrice composita o serie: 14

Numero d'ordine: 13

Disponibilità del bene: reale

## SOGGETTO

Categoria generale: sacro

Identificazione: STAZIONE XIII: GESU' DEPOSTO DALLA CROCE

Titolo proprio: GESU' E' DEPOSTO DALLA CROCE

Tipo titolo: dalla stampa

## LOCALIZZAZIONE GEOGRAFICO-AMMINISTRATIVA

### INDICAZIONE DEL CONTENITORE FISICO

Codice del contenitore fisico: 6874

Categoria del contenitore fisico: architettura

### LOCALIZZAZIONE GEOGRAFICO-AMMINISTRATIVA ATTUALE

Stato: Italia

Regione: Lombardia

Provincia: LC

Nome provincia: Lecco

Codice ISTAT comune: 097042

Comune: Lecco

Altra località: Caleotto

### COLLOCAZIONE SPECIFICA

Tipologia: chiesa

Qualificazione: cappella privata

Denominazione: Chiesa di S. Maria Assunta

Indirizzo: Via Guanella, 1

Denominazione struttura conservativa - livello 1: Musei Civici di Lecco

Tipologia struttura conservativa: museo

Altra denominazione [1 / 2]: Cappella dell'Assunta

Altra denominazione [2 / 2]: Cappella di Villa Manzoni

## DATI PATRIMONIALI E COLLEZIONI

### INVENTARIO

Numero: PA/815

## CRONOLOGIA

### CRONOLOGIA GENERICA

Secolo: sec. XIX

Frazione di secolo: primo quarto

### CRONOLOGIA SPECIFICA

Da: 1800

Validità: post

A: 1819

Validità: ante

Motivazione cronologia: contesto

Motivazione cronologia: bibliografia

## DEFINIZIONE CULTURALE

### AUTORE [1 / 2]

Ruolo: disegnatore

Nome di persona o ente: Agricola Luigi

Tipo intestazione: P

Dati anagrafici/Periodo di attività: 1759/ 1821

Codice scheda autore: G1050-00111

Motivazione dell'attribuzione: iscrizione

### AUTORE [2 / 2]

Ruolo: incisore

Nome di persona o ente: Rados Luigi

Tipo intestazione: P

Dati anagrafici/Periodo di attività: 1773/ 1840

Codice scheda autore: G1050-00110

Motivazione dell'attribuzione: iscrizione

## DATI TECNICI

### MATERIA E TECNICA

Materia: bulino

### MISURE [1 / 2]

Parte: Parte incisa

Altezza: 27

Larghezza: 20.5

### MISURE [2 / 2]

Parte: Parte figurata

Altezza: 15

Larghezza: 13

### MISURE FOGLIO

Altezza: 31

Larghezza: 24

Formato: ovale

Indicazioni sul soggetto

Personaggi: Cristo; Giuseppe d'Arimatea; Nicodemo. Figure: uomo (San Giovanni Evangelista?). Oggetti: vaso; lenzuolo. Strumenti del martirio: croce; scale.

## DATI ANALITICI

### ISCRIZIONI [1 / 6]

Classe di appartenenza: indicazione di responsabilità

Tipo di caratteri: corsivo

Posizione: in basso, a sinistra, lungo il bordo

Trascrizione: L. AGRICOLA DIS.

### ISCRIZIONI [2 / 6]

Classe di appartenenza: indicazione di responsabilità

Tipo di caratteri: corsivo

Posizione: in basso a destra, lungo il bordo

Trascrizione: L. RADOS INC.

### ISCRIZIONI [3 / 6]

Classe di appartenenza: titolazione

Tipo di caratteri: lettere capitali

Posizione: in alto, al centro

Trascrizione: STAZIONE / XIII

#### **ISCRIZIONI [4 / 6]**

Classe di appartenenza: titolazione

Tipo di caratteri: lettere capitali

Posizione: in basso, al centro

Trascrizione: GESU' / E' DEPOSTO DALLA CROCE

#### **ISCRIZIONI [5 / 6]**

Classe di appartenenza: documentaria

Tipo di caratteri: corsivo

Posizione: in basso

Trascrizione: MILANO PRESSO FRATELLI BATTALLI CONTR. DEL CAPPELLO

#### **ISCRIZIONI [6 / 6]**

Classe di appartenenza: di commento

Tipo di caratteri: lettere capitali

Posizione: sul cartiglio della croce

Trascrizione: IN / RI

Notizie storico-critiche

L'incisione fa parte della Via Crucis appesa alle pareti della cappella, pubblicata dopo il 1814, dal momento che gli editori Giuseppe e Gian Battista Bettalli subentrarono nella direzione della tipografia del padre proprio in quell'anno. La consegna della serie avvenne il 17 maggio 1819, come si legge in una lettera conservata nella stessa cappella dell'Assunta.

## **CONSERVAZIONE**

### **STATO DI CONSERVAZIONE**

Data: 1978

Stato di conservazione: buono

Fonte: Barigozzi Brini A.

## **CONDIZIONE GIURIDICA E VINCOLI**

### **CONDIZIONE GIURIDICA**

Indicazione generica: proprietà Ente pubblico territoriale

Indicazione specifica: Comune di Lecco

Indirizzo: Piazza Diaz, 1 - Lecco

## FONTI E DOCUMENTI DI RIFERIMENTO

### DOCUMENTAZIONE FOTOGRAFICA [1 / 3]

Genere: documentazione esistente

Tipo: fotografia b/n

Codice identificativo: AFS BSA MI 58765

Specifiche: <CONV302> da rivedere - proviene da FTA

### DOCUMENTAZIONE FOTOGRAFICA [2 / 3]

Genere: documentazione esistente

Tipo: fotografia colore

Codice identificativo: MCLC-PA0815.jpg

Specifiche: <CONV302> da rivedere - proviene da FTA

### DOCUMENTAZIONE FOTOGRAFICA [3 / 3]

Codice univoco della risorsa: SC\_S\_G1050-00089\_IMG-0000147628

Genere: documentazione allegata

Tipo: fotografia colore

Codice identificativo: MCLC-PA0815

Specifiche: <CONV302> da rivedere - proviene da IMR

Nome del file originale: MCLC-PA0815.tif

### BIBLIOGRAFIA

Genere: bibliografia di confronto

Autore: Perego D./ Riva M./ Perego D.

Titolo libro o rivista

Lecco di carta. Storia di Lecco per immagini. Catalogo ragionato delle antiche stampe di Lecco dal 1520 al 1905

Luogo di edizione: Lecco

Anno di edizione: 2000

Codice scheda bibliografia: G1050-00022

V., pp., nn.: p. 199

## COMPILAZIONE

**COMPILAZIONE**

Anno di redazione: 1980

Ente compilatore: Musei Civici di Lecco

Nome: Barigozzi Brini, Amalia

Funzionario responsabile: Tardito Amerio, Rosalba

**TRASCRIZIONE PER INFORMATIZZAZIONE**

Anno di trascrizione/informatizzazione: 2005

Nome: Virgilio, Giovanna