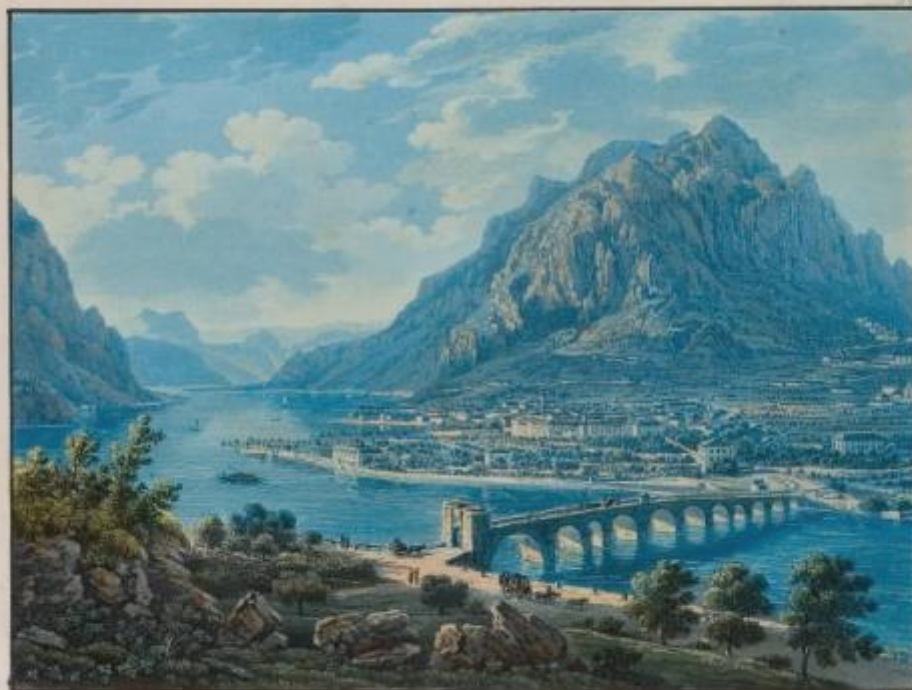


MAHLERISCHE REISE AUF DER NEUEN KUNSTSTRASSE AUS DEM ETSCHTHAL IM TYROL UBER DAS STILFSER-JOCH DURK DAS VELTLIN LANGS DEM COMERSEE NACH MAYLAND

Meyer Johann Jakob



Ansicht des Städt Lecco auf der Azda Brücke. La Ville de Lecco avec le pont sur l'Adda.

Link risorsa: <https://www.lombardiabenculturali.it/stampe/schede/G1050-00123/>

Scheda SIRBeC: <https://www.lombardiabenculturali.it/stampe/schede-complete/G1050-00123/>

CODICI

Unità operativa: G1050

Numero scheda: 123

Codice scheda: G1050-00123

Tipo scheda: S

Livello ricerca: P

CODICE UNIVOCO

Codice regione: 03

Numero catalogo generale: 00031670

Suffisso numero catalogo generale: A

Ente schedatore: R03/ Musei Civici di Lecco

Ente competente: S27

RELAZIONI

STRUTTURA COMPLESSA

Codice IDK della scheda madre: G1050-00123

RELAZIONI CON ALTRI BENI

Tipo relazione: è compreso

Tipo scheda: COL

Codice IDK della scheda correlata: COL-LMD20-0000011

OGGETTO

OGGETTO

Definizione: stampa colorata a mano

Identificazione: serie

QUANTITA'

Numero: 2

Numero stampa/matrice composita o serie: 36

Completa/incompleta: incompleta

Disponibilità del bene: reale

SOGGETTO

Categoria generale: veduta

Identificazione: Vedute del passo dello Stelvio, della Valtellia e del Lario orientale

Titolo della serie di appartenenza

MAHLERISCHE REISE AUF DER NEUEN KUNSTSTRASSE AUS DEM ETSCHTHAL IM TYROL UBER DAS STILFSER-JOCH DURK DAS VELTLIN LANGS DEM COMERSEE NACH MAYLAND

LOCALIZZAZIONE GEOGRAFICO-AMMINISTRATIVA

INDICAZIONE DEL CONTENITORE FISICO

Codice del contenitore fisico: 25730

Categoria del contenitore fisico: architettura

LOCALIZZAZIONE GEOGRAFICO-AMMINISTRATIVA ATTUALE

Stato: Italia

Regione: Lombardia

Provincia: LC

Nome provincia: Lecco

Codice ISTAT comune: 097042

Comune: Lecco

COLLOCAZIONE SPECIFICA

Tipologia: palazzo

Qualificazione: pubblico

Denominazione: Municipio

Indirizzo: Piazza Diaz 1

Denominazione struttura conservativa - livello 1: Musei Civici di Lecco

Tipologia struttura conservativa: museo

Altra denominazione [1 / 2]: Palazzo Bovara

Altra denominazione [2 / 2]: Ospedale (ex)

DATI PATRIMONIALI E COLLEZIONI

INVENTARIO

Numero: PA/076, 077

CRONOLOGIA

CRONOLOGIA GENERICA

Secolo: sec. XIX

Frazione di secolo: prima metà

CRONOLOGIA SPECIFICA

Da: 1831

Validità: post

A: 1831

Validità: ante

Motivazione cronologia: analisi storica

DEFINIZIONE CULTURALE

AUTORE

Ruolo: disegnatore

Nome di persona o ente: Meyer Johann Jakob

Tipo intestazione: P

Dati anagrafici/Periodo di attività: 1787/ 1858

Codice scheda autore: G1050-00150

Motivazione dell'attribuzione: iscrizione

DATI TECNICI

MATERIA E TECNICA

Materia: acquatinta

MISURE

Mancanza: MNR

DATI ANALITICI

Notizie storico-critiche

Come si legge in "Lecco di Carta" la serie (Perego D.-Riva M.-Perego D, 2000) "Mahlerische Reise auf der Neuen Kunststrasse aus dem Etschthal im Tyrol uber das Stilfser-Joch durk das Veltlin Langs dem Comersee nach Mayland", costituita da trentasei vedute, fu pubblicata da Meyer nel 1831 avvalendosi della collaborazione di tre diversi incisori: Rudolf Bodmer, Franz Hegi e Lukas Weber.

CONSERVAZIONE

STATO DI CONSERVAZIONE

Data: 1977

Stato di conservazione: buono

Fonte: Barigozzi Brini A.

CONDIZIONE GIURIDICA E VINCOLI

CONDIZIONE GIURIDICA

Indicazione generica: proprietà Ente pubblico territoriale

Indicazione specifica: Comune di Lecco

Indirizzo: Piazza Diaz, 1 - Lecco

FONTI E DOCUMENTI DI RIFERIMENTO

DOCUMENTAZIONE FOTOGRAFICA [1 / 4]

Genere: documentazione esistente

Tipo: fotografia colore

Codice identificativo: MCLC-PA0076.jpg

Specifiche: <CONV302> da rivedere - proviene da FTA

DOCUMENTAZIONE FOTOGRAFICA [2 / 4]

Genere: documentazione esistente

Tipo: fotografia colore

Codice identificativo: MCLC-PA0077.jpg

Specifiche: <CONV302> da rivedere - proviene da FTA

DOCUMENTAZIONE FOTOGRAFICA [3 / 4]

Codice univoco della risorsa: SC_S_G1050-00123_IMG-0000147671

Genere: documentazione allegata

Tipo: fotografia colore

Codice identificativo: MCLC-PA0076

Specifiche: <CONV302> da rivedere - proviene da IMR

Nome del file originale: MCLC-PA0076.tif

DOCUMENTAZIONE FOTOGRAFICA [4 / 4]

Codice univoco della risorsa: SC_S_G1050-00123_IMG-0000147672

Genere: documentazione allegata

Tipo: fotografia colore

Codice identificativo: MCLC-PA0077

Specifiche: <CONV302> da rivedere - proviene da IMR

Visibilità immagine: 1

Nome del file originale: MCLC-PA0077.tif

BIBLIOGRAFIA

Genere: bibliografia di confronto

Autore: Perego D./ Riva M./ Perego D.

Titolo libro o rivista

Lecco di carta. Storia di Lecco per immagini. Catalogo ragionato delle antiche stampe di Lecco dal 1520 al 1905

Luogo di edizione: Lecco

Anno di edizione: 2000

Codice scheda bibliografia: G1050-00022

V., pp., nn.: p. 205

COMPILAZIONE

COMPILAZIONE

Anno di redazione: 1980

Ente compilatore: Musei Civici di Lecco

Nome: Barigozzi Brini, Amalia

Funzionario responsabile: Tardito Amerio, Rosalba

TRASCRIZIONE PER INFORMATIZZAZIONE

Anno di trascrizione/informatizzazione: 2005

Nome: Virgilio, Giovanna