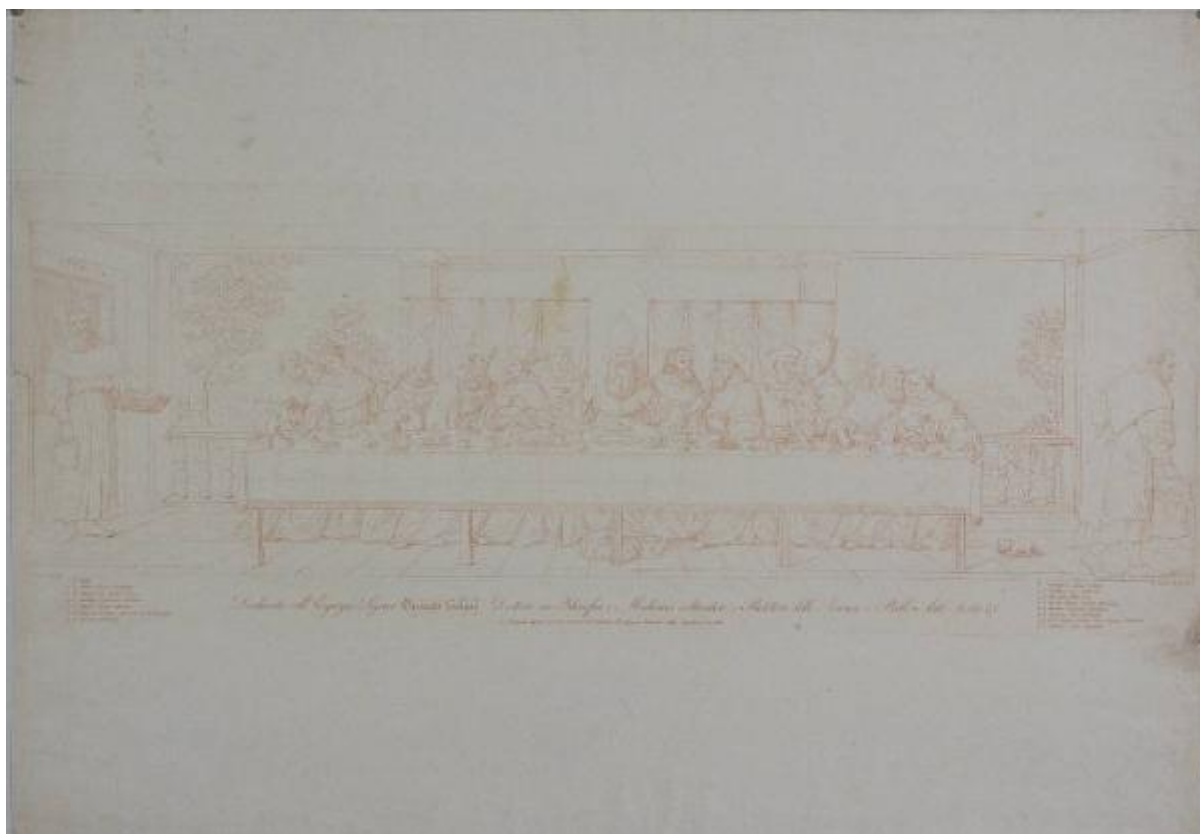


# Cena degli Agostiniani

Recchi Giovanni Paolo; Pedraglio Giovanni



Link risorsa: <https://www.lombardiabeniculturali.it/stampe/schede/G1050-00220/>

Scheda SIRBeC: <https://www.lombardiabeniculturali.it/stampe/schede-complete/G1050-00220/>

## CODICI

Unità operativa: G1050

Numero scheda: 220

Codice scheda: G1050-00220

Tipo scheda: S

Livello ricerca: P

### CODICE UNIVOCO

Codice regione: 03

Numero catalogo generale: 00649028

Ente schedatore: R03/ Musei Civici di Lecco

Ente competente: S27

## RELAZIONI

### RELAZIONI CON ALTRI BENI

Tipo relazione: è compreso

Tipo scheda: COL

Codice IDK della scheda correlata: COL-LMD20-0000011

## OGGETTO

### OGGETTO

Definizione: stampa smarginata

Disponibilità del bene: reale

### SOGGETTO

Categoria generale: sacro

Identificazione: Cena degli Agostiniani

## LOCALIZZAZIONE GEOGRAFICO-AMMINISTRATIVA

### INDICAZIONE DEL CONTENITORE FISICO

Codice del contenitore fisico: 6875

Categoria del contenitore fisico: architettura

## LOCALIZZAZIONE GEOGRAFICO-AMMINISTRATIVA ATTUALE

Stato: Italia

Regione: Lombardia

Provincia: LC

Nome provincia: Lecco

Codice ISTAT comune: 097042

Comune: Lecco

Altra località: Caleotto

## COLLOCAZIONE SPECIFICA

Tipologia: villa

Denominazione: Villa Manzoni

Indirizzo: Via Guanella, 1

Denominazione struttura conservativa - livello 1: Musei Civici di Lecco

Tipologia struttura conservativa: museo

## DATI PATRIMONIALI E COLLEZIONI

### INVENTARIO

Numero: PA/273

## RAPPORTO

### RAPPORTO BENE FINALE/ORIGINALE

Stadio bene in esame: derivazione

Bene finale/originale: affresco

Autore bene finale/originale: Recchi Giovanni Paolo

Datazione bene finale/originale: 1620

Collocazione bene finale/originale: CO/ Como/ Chiesa di S. Agostino (già)

## CRONOLOGIA

### CRONOLOGIA GENERICA

Secolo: sec. XIX

Frazione di secolo: prima metà

## CRONOLOGIA SPECIFICA

Da: 1800

Validità: post

A: 1849

Validità: ante

Motivazione cronologia: bibliografia

## DEFINIZIONE CULTURALE

### AUTORE [1 / 3]

Ruolo: inventore

Nome di persona o ente: Recchi Giovanni Paolo

Tipo intestazione: P

Dati anagrafici/Periodo di attività: 1696/ 1757

Codice scheda autore: G1050-00209

Motivazione dell'attribuzione [1 / 2]: iscrizione

Motivazione dell'attribuzione [2 / 2]: bibliografia

### AUTORE [2 / 3]

Ruolo: disegnatore

Nome di persona o ente: Pedraglio Giovanni

Tipo intestazione: P

Dati anagrafici/Periodo di attività: notizie sec. XVII

Codice scheda autore: G1050-00185

Motivazione dell'attribuzione: iscrizione

### AUTORE [3 / 3]

Ruolo: incisore

Nome di persona o ente: Pedraglio Giovanni

Tipo intestazione: P

Dati anagrafici/Periodo di attività: notizie sec. XVII

Codice scheda autore: G1050-00185

Motivazione dell'attribuzione: iscrizione

## DEDICA

Nome del dedicante: Solari Onorato

## DATI TECNICI

### MATERIA E TECNICA

Materia: acquaforte

### MISURE

Parte: Parte figurata

Larghezza: 71

### MISURE FOGLIO

Altezza: 51

Larghezza: 71.6

Indicazioni sul soggetto

Figure: frati; sacerdoti; vescovo. Abbigliamento: abbbigliamento religioso. Personaggi. Interno. Sculture: balaustrata. Animali: gatto. Vegetali: alberi.

## DATI ANALITICI

### ISCRIZIONI [1 / 4]

Classe di appartenenza: indicazione di responsabilità

Tipo di caratteri: corsivo

Posizione: in basso, a sinistra

Trascrizione: GIO. PAOLO RECCHI DIP.

### ISCRIZIONI [2 / 4]

Classe di appartenenza: indicazione di responsabilità

Tipo di caratteri: corsivo

Posizione: in basso, a destra

Trascrizione: GIO. PEDRAGLIO DIS. E INC.

### ISCRIZIONI [3 / 4]

Classe di appartenenza: didascalica

Lingua: latino

Tipo di caratteri: corsivo

Posizione: in basso, a sinistra e a destra, su due colonne

Trascrizione

1. B. GALLUS / 2. JOANNES BONUS MUANTUANUS / 3. JOANNES REG. BOEMIAE NEPOS. / 4. B. GULIELMUS

CREMONENSIS NOVARIAE / 5. S. THOMAS ARCHPS VALENTIAE / 6. B. AEGIDIUS COLUMNA ROM. DOCTOR FUNDAMENTOR / 7. S. NICOLAUS TOLENTINUS / 8. HAERETICOR CAPITA CONTRIOIT / 9. S. GULIELMUS DUX AQUITANIAE / 10. ALEXANDER OLIVA SAXO / 11. B. CAROLUS SFORZIA ARCHIEP. MEDIOLANEN. / 12. S. MAXIMUS EPISCOPUS TAURINENSIS / 13. B. AMADEUS DUX SABAUDIAE / 14. B. ROCH. SAPIEN. FUNDA. NRAE. CONGREG. LOMBARDIAE / 15. S. ALBERTIUS SOTIUS GUGLIELMUS

#### **ISCRIZIONI [4 / 4]**

Classe di appartenenza: dedicatoria

Tipo di caratteri: corsivo

Posizione: in basso, al centro

Trascrizione

DEDICATO ALL'EGREGIO SIGNOR ONORATO SOLARI - DOTTORE IN FILOSOFIA E MEDICINA COLTIVATORE E PROTETTORE DELLE SCIENZE E DELLE BELLE ARTI / L'ORIGINALE DIPINTO A FRESCO TROVASI NEL REFETTORIO DEL SOPPRESSO CONVENTO DEGLI AGOSTINIANI IN COMO

Notizie storico-critiche

La stampa rappresenta un'opera perduta che si trovava nel soppresso convento della chiesa di S. Agostino a Como, la cui attribuzione a Giovanni Paolo Recchi è stata messa in discussione a partire da A. M. Brizio (Virgilio, 1999).

## **CONSERVAZIONE**

### **STATO DI CONSERVAZIONE**

Data: 2006

Stato di conservazione: buono

Fonte: Direzione

## **RESTAURI E ANALISI**

### **RESTAURI**

Data: 1997

Descrizione intervento: restauro

## **CONDIZIONE GIURIDICA E VINCOLI**

### **CONDIZIONE GIURIDICA**

Indicazione generica: proprietà Ente pubblico territoriale

Indicazione specifica: Comune di Lecco

Indirizzo: Piazza Diaz, 1 - Lecco

## **FONTI E DOCUMENTI DI RIFERIMENTO**

## **DOCUMENTAZIONE FOTOGRAFICA**

Codice univoco della risorsa: SC\_S\_G1050-00220\_IMG-0000147779

Genere: documentazione allegata

Tipo: fotografia colore

Codice identificativo: MCLC-PA0273.jpg

Nome del file originale: MCLC-PA0273.tif

## **BIBLIOGRAFIA**

Genere: bibliografia di confronto

Autore: Virgilio G.

Titolo libro o rivista: Quaderni della Pinacoteca Civica di Como

Titolo contributo: L'attività di Giovan Battista e Giovan Paolo Recchi

Luogo di edizione: Como

Anno di edizione: 1999

Codice scheda bibliografia: G1050-00075

V., pp., nn.: p. 70

## **COMPILAZIONE**

### **COMPILAZIONE**

Anno di redazione: 2006

Ente compilatore: Musei Civici di Lecco

Nome: Virgilio, Giovanna

Funzionario responsabile: Cattaneo, Barbara