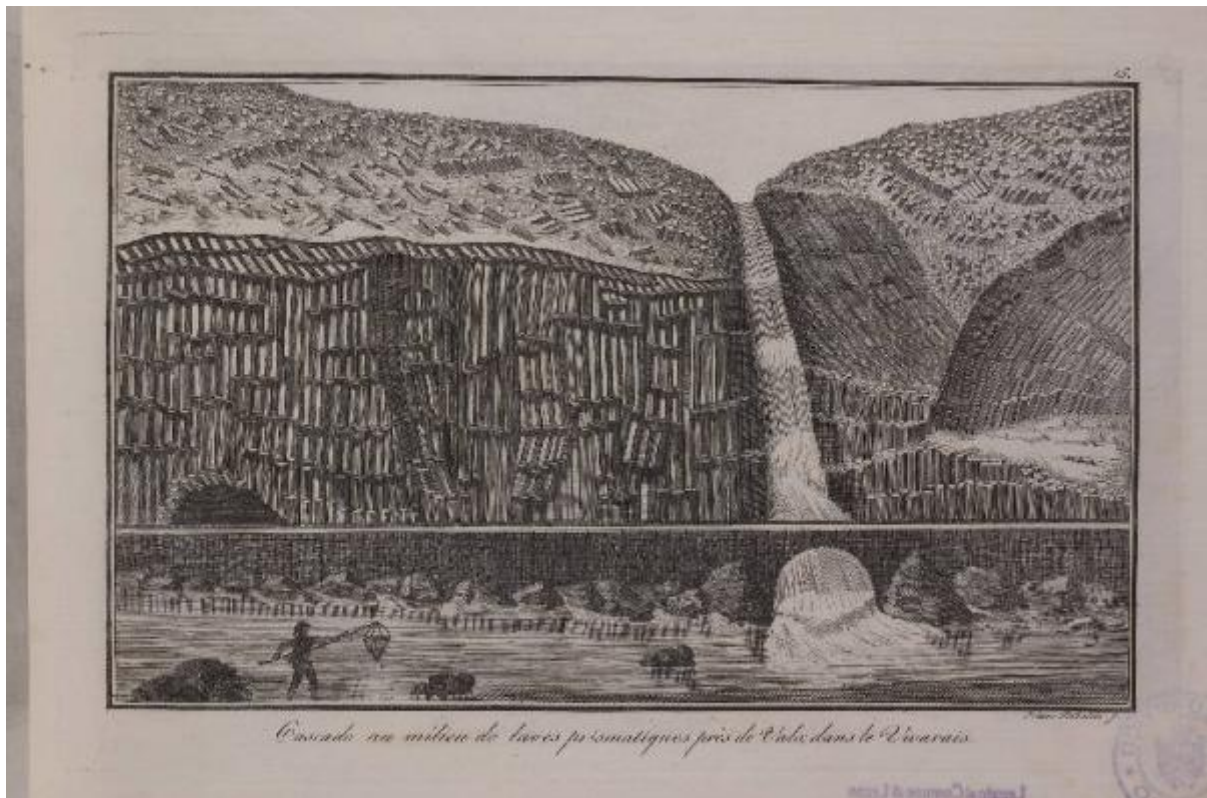


Atlas g ologique ou vues d'amas de colonnes basaltiques faisant suite aux Institutions g ologiques de Scipion Breislak

Riboldi Gaetano



Link risorsa: <https://www.lombardiabeniculturali.it/stampe/schede/G1050-00376/>

Scheda SIRBeC: <https://www.lombardiabeniculturali.it/stampe/schede-complete/G1050-00376/>

CODICI

Unità operativa: G1050

Numero scheda: 376

Codice scheda: G1050-00376

Tipo scheda: S

Livello ricerca: P

CODICE UNIVOCO

Codice regione: 03

Numero catalogo generale: 00649009

Ente schedatore: R03/ Musei Civici di Lecco

Ente competente: S27

RELAZIONI

STRUTTURA COMPLESSA

Livello: 18

Codice IDK della scheda madre: G1050-00358

RELAZIONI CON ALTRI BENI

Tipo relazione: è compreso

Tipo scheda: COL

Codice IDK della scheda correlata: COL-LMD20-0000011

OGGETTO

OGGETTO

Definizione: stampa

Identificazione: elemento d'insieme

QUANTITA'

Numero stampa/matrice composita o serie: 53

Numero d'ordine: 15

Disponibilità del bene: reale

SOGGETTO

Categoria generale: astronomia e cosmologia

Identificazione: Tavola di scienze minerali e geologiche: Vivarais

Titolo proprio: Cascade au milieu de laves prismatiques près de Vals; dans le Vivarais

Tipo titolo: dalla stampa

Titolo della serie di appartenenza

Atlas géologique ou vues d'amas de colonnes basaltiques faisant suite aux Institutions géologiques de Scipion Breislak

LOCALIZZAZIONE GEOGRAFICO-AMMINISTRATIVA

INDICAZIONE DEL CONTENITORE FISICO

Codice del contenitore fisico: 6875

Categoria del contenitore fisico: architettura

LOCALIZZAZIONE GEOGRAFICO-AMMINISTRATIVA ATTUALE

Stato: Italia

Regione: Lombardia

Provincia: LC

Nome provincia: Lecco

Codice ISTAT comune: 097042

Comune: Lecco

Altra località: Caleotto

COLLOCAZIONE SPECIFICA

Tipologia: villa

Denominazione: Villa Manzoni

Indirizzo: Via Guanella, 1

Denominazione struttura conservativa - livello 1: Musei Civici di Lecco

Tipologia struttura conservativa: museo

DATI PATRIMONIALI E COLLEZIONI

INVENTARIO

Numero: PA/1435

RAPPORTO

COPIE

Collocazione: MI/ Milano/ Castello Sforzesco/ Civica Raccolta Stampe Bertarelli

AREA DEL LIBRO

Tipologia: libro

Autore della pubblicazione: Breislak Scipion

Titolo della pubblicazione

Institutions geologiques par Scipion Breislak inspecteur des poudres et salpetres, ... traduites du manuscrit italien en francais par P.J.L. Campmas. Trois volumes avec un atlas de 56 planches

Numero di edizione: Regia Imperiale Stamperia/ Milano/ 1818

Numero pagina/tavola: v. 4 n. 15

CRONOLOGIA

CRONOLOGIA GENERICA

Secolo: sec. XIX

Frazione di secolo: primo quarto

CRONOLOGIA SPECIFICA

Da: 1818

Validità: post

A: 1818

Validità: ante

Motivazione cronologia: pubblicazione

DEFINIZIONE CULTURALE

AUTORE

Ruolo: incisore

Nome di persona o ente: Riboldi Gaetano

Tipo intestazione: P

Dati anagrafici/Periodo di attività: 1790/ 1825

Codice scheda autore: G1050-00284

Motivazione dell'attribuzione: iscrizione

DATI TECNICI

MATERIA E TECNICA [1 / 2]

Materia: acquaforte

MATERIA E TECNICA [2 / 2]

Materia: bulino

MISURE [1 / 2]

Parte: Parte incisa

Altezza: 18.8

Larghezza: 28.8

MISURE [2 / 2]

Parte: Parte figurata

Altezza: 16.3

Larghezza: 26.5

MISURE FOGLIO

Altezza: 23.8

Larghezza: 34.3

Indicazioni sul soggetto: Fenomeni geologici: rocce; minerali. Figure: uomo. Paesaggio: cascata. Costruzioni: ponte.

DATI ANALITICI

ISCRIZIONI [1 / 3]

Classe di appartenenza: indicazione di responsabilità

Tipo di caratteri: corsivo

Posizione: in basso, a destra

Trascrizione: PITTORE RIBOLDI F.

ISCRIZIONI [2 / 3]

Classe di appartenenza: didascalica

Posizione: in alto, a destra

Trascrizione: 15.

ISCRIZIONI [3 / 3]

Classe di appartenenza: titolazione

Lingua: francese

Tipo di caratteri: corsivo

Posizione: in basso, al centro

Trascrizione: CASCADE AU MILIEU DE LAVES PRISMATIQUES PRÉS DE VALS; DANS LE VIVARAIS

Notizie storico-critiche

La stampa fa parte del quarto volume intitolato "Atlas géologique", allegato all'opera di Scipione Breislak: "Institutions géologiques" pubblicata nel 1818. L'album illustra, in 53 incisioni (più tre non numerate), i siti geologicamente notevoli d'Italia e del resto del mondo: la maggior parte di essi basalti colonnari (Toscana, 2005 ca., 224). L'autore dell'incisione in esame, Gaetano Riboldi, formatosi a Brera con Vangelisti, è noto anche per aver collaborato alle illustrazioni che avrebbero dovuto restituire le impressioni annotate da Ercole Silva nella prima edizione suo trattato dell'arte dei giardini (Guerci, 2002).

CONSERVAZIONE

STATO DI CONSERVAZIONE

Data: 2006

Stato di conservazione: discreto

Fonte: Direzione

CONDIZIONE GIURIDICA E VINCOLI

CONDIZIONE GIURIDICA

Indicazione generica: proprietà Ente pubblico territoriale

Indicazione specifica: Comune di Lecco

Indirizzo: Piazza Diaz, 1 - Lecco

ACQUISIZIONE

Tipo acquisizione: legato

Nome: Vercelloni Carlo

FONTI E DOCUMENTI DI RIFERIMENTO

DOCUMENTAZIONE FOTOGRAFICA

Codice univoco della risorsa: SC_S_G1050-00376_IMG-0000147965

Genere: documentazione allegata

Tipo: fotografia colore

Codice identificativo: MCLC-PA1435.jpg

Nome del file originale: MCLC-PA1435.tif

BIBLIOGRAFIA [1 / 2]

Genere: bibliografia di confronto

Autore: Toscano M.

Titolo libro o rivista

"Nature caught in the fact". Sperimentalismo e collezionismo antiquario naturalistico nel Regno di Napoli, Veneto, Gran

Bretagna tra XVIII e XIX secolo, Dottorato di ricerca in scienze archeologiche e storico-artistiche

Luogo di edizione: Milano

Anno di edizione: 2005 (ca.)

Codice scheda bibliografia: G1050-00092

V., pp., nn.: p. 224

BIBLIOGRAFIA [2 / 2]

Genere: bibliografia di confronto

Autore: Guerci G.

Titolo libro o rivista: Dell'arte de' giardini inglesi, apparati a cura di Laura Pelissetti

Titolo contributo

Note di raffronto tra le due edizioni del trattato: Ercole Silva e i primi esempi di giardini all'inglese in Lombardia

Luogo di edizione: Firenze

Anno di edizione: 2002

Codice scheda bibliografia: G1050-00106

V., pp., nn.: p. XXIX

COMPILAZIONE

COMPILAZIONE

Anno di redazione: 2006

Ente compilatore: Musei Civici di Lecco

Nome: Virgilio, Giovanna

Funzionario responsabile: Cattaneo, Barbara