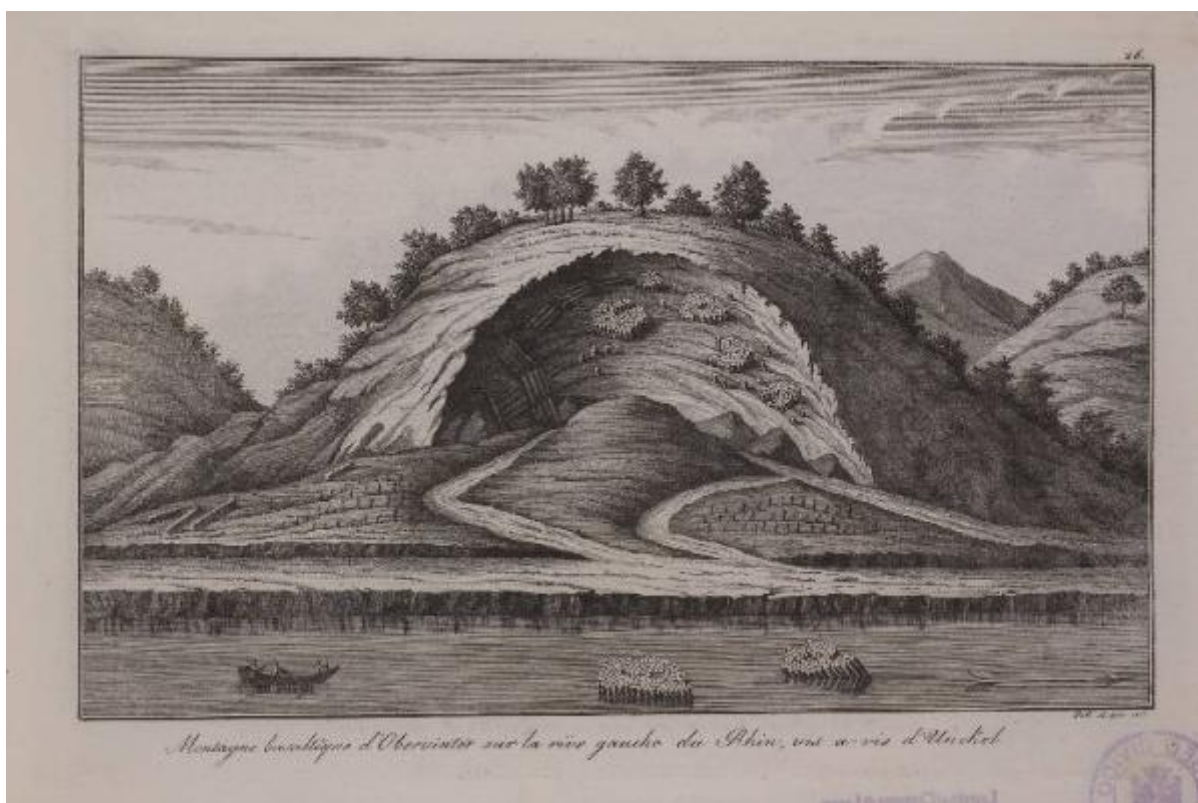


# Atlas g ologique ou vues d'amas de colonnes basaltiques faisant suite aux Institutions g ologiques de Scipion Breislak

Dall'Acqua Giuseppe



Link risorsa: <https://www.lombardiabeniculturali.it/stampe/schede/G1050-00387/>

Scheda SIRBeC: <https://www.lombardiabeniculturali.it/stampe/schede-complete/G1050-00387/>

## CODICI

Unità operativa: G1050

Numero scheda: 387

Codice scheda: G1050-00387

Tipo scheda: S

Livello ricerca: P

### CODICE UNIVOCO

Codice regione: 03

Numero catalogo generale: 00649009

Ente schedatore: R03/ Musei Civici di Lecco

Ente competente: S27

## RELAZIONI

### STRUTTURA COMPLESSA

Livello: 29

Codice IDK della scheda madre: G1050-00358

### RELAZIONI CON ALTRI BENI

Tipo relazione: è compreso

Tipo scheda: COL

Codice IDK della scheda correlata: COL-LMD20-0000011

## OGGETTO

### OGGETTO

Definizione: stampa

Identificazione: elemento d'insieme

### QUANTITA'

Numero stampa/matrice composita o serie: 53

Numero d'ordine: 26

Disponibilità del bene: reale

### SOGGETTO

Categoria generale: astronomia e cosmologia

Identificazione: Tavola di scienze minerali e geologiche: Germania

Titolo proprio: Montagne basaltique d'Obervinter sur la rive gauche du Rhin, vis-a-vis d'Unckel

Tipo titolo: dalla stampa

Titolo della serie di appartenenza

Atlas géologique ou vues d'amas de colonnes basaltiques faisant suite aux Institutions géologiques de Scipion Breislak

## LOCALIZZAZIONE GEOGRAFICO-AMMINISTRATIVA

### INDICAZIONE DEL CONTENITORE FISICO

Codice del contenitore fisico: 6875

Categoria del contenitore fisico: architettura

### LOCALIZZAZIONE GEOGRAFICO-AMMINISTRATIVA ATTUALE

Stato: Italia

Regione: Lombardia

Provincia: LC

Nome provincia: Lecco

Codice ISTAT comune: 097042

Comune: Lecco

Altra località: Caleotto

### COLLOCAZIONE SPECIFICA

Tipologia: villa

Denominazione: Villa Manzoni

Indirizzo: Via Guanella, 1

Denominazione struttura conservativa - livello 1: Musei Civici di Lecco

Tipologia struttura conservativa: museo

## DATI PATRIMONIALI E COLLEZIONI

### INVENTARIO

Numero: PA/1446

## RAPPORTO

### COPIE

Collocazione: MI/ Milano/ Castello Sforzesco/ Civica Raccolta Stampe Bertarelli

## AREA DEL LIBRO

Tipologia: libro

Autore della pubblicazione: Breislak Scipion

Titolo della pubblicazione

Institutions geologiques par Scipion Breislak inspecteur des poudres et salpetres, ... traduites du manuscrit italien en francais par P.J.L. Campmas. Trois volumes avec un atlas de 56 planches

Numero di edizione: Regia Imperiale Stamperia/ Milano/ 1818

Numero pagina/tavola: v. 4 n. 26

## CRONOLOGIA

### CRONOLOGIA GENERICA

Secolo: sec. XIX

Frazione di secolo: primo quarto

### CRONOLOGIA SPECIFICA

Da: 1818

Validità: post

A: 1818

Validità: ante

Motivazione cronologia: pubblicazione

## DEFINIZIONE CULTURALE

### AUTORE

Ruolo: incisore

Nome di persona o ente: Dall'Acqua Giuseppe

Tipo intestazione: P

Dati anagrafici/Periodo di attività: 1760/ 1829 ca.

Codice scheda autore: G1050-00283

Motivazione dell'attribuzione: iscrizione

## DATI TECNICI

### MATERIA E TECNICA [1 / 2]

Materia: acquaforte

### **MATERIA E TECNICA [2 / 2]**

Materia: bulino

### **MISURE [1 / 2]**

Parte: Parte incisa

Altezza: 19.4

Larghezza: 29.9

### **MISURE [2 / 2]**

Parte: Parte figurata

Altezza: 16.7

Larghezza: 27.8

### **MISURE FOGLIO**

Altezza: 23.4

Larghezza: 34.6

Indicazioni sul soggetto

Fenomeni geologici: rocce; minerali. Paesaggio: alture; fiume. Vegetali: alberi. Mezzi di trasporto: barca.

## **DATI ANALITICI**

### **ISCRIZIONI [1 / 3]**

Classe di appartenenza: didascalica

Posizione: in alto, a destra

Trascrizione: 26.

### **ISCRIZIONI [2 / 3]**

Classe di appartenenza: titolazione

Lingua: francese

Tipo di caratteri: corsivo

Posizione: in basso, al centro

Trascrizione: MONTAGNE BASALTIQUE D'OBERVINTER SUR LA RIVE GAUCHE DU RHIN, VIS-A-VIS D'UNCKEL

### **ISCRIZIONI [3 / 3]**

Classe di appartenenza: indicazione di responsabilità

Tipo di caratteri: corsivo

Posizione: in basso, a destra

Trascrizione: DALL'ACQUA INC.

#### Notizie storico-critiche

La stampa fa parte del quarto volume intitolato "Atlas géologique", allegato all'opera di Scipione Breislak: "Institutions géologiques" pubblicata nel 1818. L'album illustra, in 53 incisioni (più tre non numerate), i siti geologicamente notevoli d'Italia e del resto del mondo: la maggior parte di essi basalti colonnari (Toscana, 2005 ca., 224). Giuseppe Dall'Acqua era specializzato nella rappresentazione di soggetti del mondo naturale, come testimonia la sua collaborazione per opere analoghe commissionate da Federich Hervey, vescovo di Derry e da John Strange, naturalista e antiquario inglese (Toscana, 2005 ca., 224).

## CONSERVAZIONE

### STATO DI CONSERVAZIONE

Data: 2006

Stato di conservazione: discreto

Indicazioni specifiche: impoverimento cromatico

Fonte: Direzione

## CONDIZIONE GIURIDICA E VINCOLI

### CONDIZIONE GIURIDICA

Indicazione generica: proprietà Ente pubblico territoriale

Indicazione specifica: Comune di Lecco

Indirizzo: Piazza Diaz, 1 - Lecco

### ACQUISIZIONE

Tipo acquisizione: legato

Nome: Vercelloni Carlo

## FONTI E DOCUMENTI DI RIFERIMENTO

### DOCUMENTAZIONE FOTOGRAFICA

Codice univoco della risorsa: SC\_S\_G1050-00387\_IMG-0000147976

Genere: documentazione allegata

Tipo: fotografia colore

Codice identificativo: MCLC-PA1446.jpg

Nome del file originale: MCLC-PA1446.tif

### BIBLIOGRAFIA

Genere: bibliografia di confronto

Autore: Toscano M.

Titolo libro o rivista

"Nature caught in the fact". Sperimentalismo e collezionismo antiquario naturalistico nel Regno di Napoli, Veneto, Gran Bretagna tra XVIII e XIX secolo, Dottorato di ricerca in scienze archeologiche e storico-artistiche

Luogo di edizione: Milano

Anno di edizione: 2005 (ca.)

Codice scheda bibliografia: G1050-00092

V., pp., nn.: p. 224

## COMPILAZIONE

### COMPILAZIONE

Anno di redazione: 2006

Ente compilatore: Musei Civici di Lecco

Nome: Virgilio, Giovanna

Funzionario responsabile: Cattaneo, Barbara