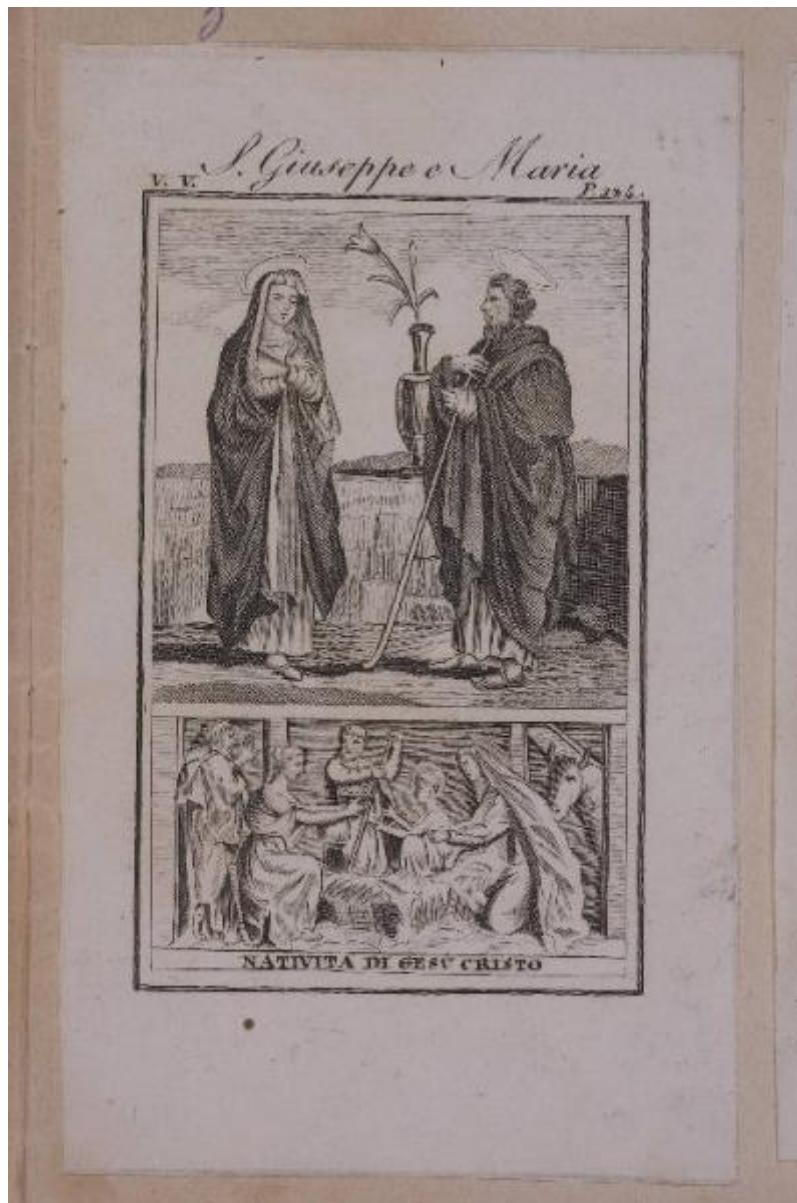


# San Giuseppe e Maria

anonimo



Link risorsa: <https://www.lombardiabeniculturali.it/stampe/schede/G1050-00541/>

Scheda SIRBeC: <https://www.lombardiabeniculturali.it/stampe/schede-complete/G1050-00541/>

## CODICI

Unità operativa: G1050

Numero scheda: 541

Codice scheda: G1050-00541

Tipo scheda: S

Livello ricerca: P

### CODICE UNIVOCO

Codice regione: 03

Numero catalogo generale: 00649090

Ente schedatore: R03/ Musei Civici di Lecco

Ente competente: S27

## RELAZIONI

### STRUTTURA COMPLESSA

Livello: 126

Codice IDK della scheda madre: G1050-00415

### RELAZIONI CON ALTRI BENI

Tipo relazione: è compreso

Tipo scheda: COL

Codice IDK della scheda correlata: COL-LMD20-0000011

## OGGETTO

### OGGETTO

Definizione: stampa smarginata

Identificazione: elemento d'insieme

Disponibilità del bene: reale

### SOGGETTO

Categoria generale: storia

Identificazione: Episodi e personaggi della storia: San Giuseppe e la Madonna

Titolo proprio: San Giuseppe e Maria

Tipo titolo: dalla stampa

## LOCALIZZAZIONE GEOGRAFICO-AMMINISTRATIVA

### INDICAZIONE DEL CONTENITORE FISICO

Codice del contenitore fisico: 6875

Categoria del contenitore fisico: architettura

### LOCALIZZAZIONE GEOGRAFICO-AMMINISTRATIVA ATTUALE

Stato: Italia

Regione: Lombardia

Provincia: LC

Nome provincia: Lecco

Codice ISTAT comune: 097042

Comune: Lecco

Altra località: Caleotto

### COLLOCAZIONE SPECIFICA

Tipologia: villa

Denominazione: Villa Manzoni

Indirizzo: Via Guanella, 1

Denominazione struttura conservativa - livello 1: Musei Civici di Lecco

Tipologia struttura conservativa: museo

## DATI PATRIMONIALI E COLLEZIONI

### INVENTARIO

Numero: PA/1395

## CRONOLOGIA

### CRONOLOGIA GENERICA

Secolo: sec. XIX

Frazione di secolo: prima metà

### CRONOLOGIA SPECIFICA

Da: 1818

Validità: post

A: 1849

Validità: ante

Motivazione cronologia: analisi stilistica

Motivazione cronologia: pubblicazione

## DEFINIZIONE CULTURALE

### AUTORE

Nome di persona o ente: anonimo

Tipo intestazione: P

### AMBITO CULTURALE

Denominazione: ambito italiano

Motivazione dell'attribuzione: contesto

## DATI TECNICI

### MATERIA E TECNICA [1 / 2]

Materia: bulino

### MATERIA E TECNICA [2 / 2]

Materia: acquaforte

### MISURE

Parte: Parte figurata

Altezza: 9.6

Larghezza: 6.1

### MISURE FOGLIO

Altezza: 13.6

Larghezza: 8.2

Validità: ca.

Indicazioni sul soggetto

Personaggi: Madonna; San Giuseppe; Gesù Bambino. Attributi: (San Giuseppe) giglio, bastone. Oggetti: vaso; cesto. Paesaggio: montagne. Animali: bue. Figure: pastori. Interno: mangiatoia.

## DATI ANALITICI

### **ISCRIZIONI [1 / 4]**

Classe di appartenenza: titolazione

Tipo di caratteri: corsivo

Posizione: in alto, al centro

Trascrizione: S. GIUSEPPE E MARIA

### **ISCRIZIONI [2 / 4]**

Classe di appartenenza: didascalica

Tipo di caratteri: lettere capitali

Posizione: in alto, a destra

Trascrizione: P. 124

### **ISCRIZIONI [3 / 4]**

Classe di appartenenza: didascalica

Tipo di caratteri: lettere capitali

Posizione: in alto, a sinistra

Trascrizione: V. V.

### **ISCRIZIONI [4 / 4]**

Classe di appartenenza: di titolazione

Tipo di caratteri: lettere capitali

Posizione: in basso, al centro

Trascrizione: NATIVITA' DI GESU' CRISTO

#### **Notizie storico-critiche**

La stampa in esame fa parte di una raccolta formata da piccole incisioni (alcune doppie) assemblate arbitrariamente e incollate su pagine rilegate, probabilmente, dallo stesso Carlo Vercelloni che ha, successivamente, donato al Museo il fascicolo cartaceo, purtroppo privo di copertina. Si può ritenere che essa sia stata ritagliata da uno dei numerosi libri della collana iniziata con la serie dei volumi costituenti il "Compendio della Storia universale del sig. Conte di Segur ...ad uso della studiosa gioventù traduzione per cura del sig. Luigi Rossi ..." pubblicata a Milano presso A. F. Stella e Compagni tra il 1818 e il 1830. Purtroppo, a causa dell'inagibilità temporanea della Biblioteca Sormani che possiede la collezione di libri, non è stato possibile effettuare un confronto capillare per ciascuna delle stampe catalogate, ma, grazie ad alcuni volumi disponibili, è stato possibile verificare la corrispondenza di dimensione e di epoca stilistica tra le piccole tavole illustrate nei tomi del "Compendio" e le stampe raccolte dal Vercelloni.

## **CONSERVAZIONE**

### **STATO DI CONSERVAZIONE**

Data: 2007

Stato di conservazione: discreto

Indicazioni specifiche: carta consumata

Fonte: Direzione

## CONDIZIONE GIURIDICA E VINCOLI

### CONDIZIONE GIURIDICA

Indicazione generica: proprietà Ente pubblico territoriale

Indicazione specifica: Comune di Lecco

Indirizzo: Piazza Diaz, 1 - Lecco

### ACQUISIZIONE

Tipo acquisizione: legato

Nome: Vercelloni Carlo

## FONTI E DOCUMENTI DI RIFERIMENTO

### DOCUMENTAZIONE FOTOGRAFICA

Codice univoco della risorsa: SC\_S\_G1050-00541\_IMG-0000148130

Genere: documentazione allegata

Tipo: fotografia colore

Codice identificativo: MCLC-PA1395.jpg

Nome del file originale: MCLC-PA1395.tif

## COMPILAZIONE

### COMPILAZIONE

Anno di redazione: 2007

Ente compilatore: Musei Civici di Lecco

Nome: Virgilio, Giovanna

Funzionario responsabile: Cattaneo, Barbara