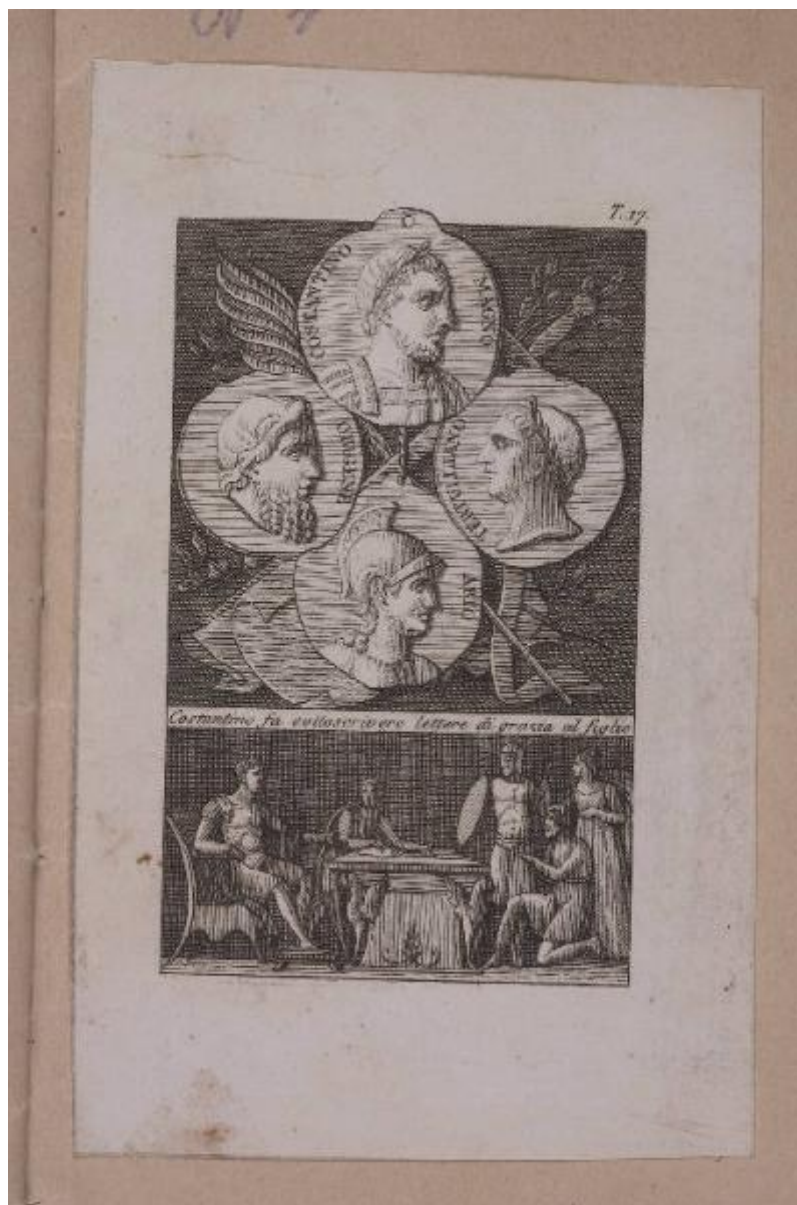


Costantino, Origene, Ario e Tertulliano

anonimo



Link risorsa: <https://www.lombardiabeniculturali.it/stampe/schede/G1050-00563/>

Scheda SIRBeC: <https://www.lombardiabeniculturali.it/stampe/schede-complete/G1050-00563/>

CODICI

Unità operativa: G1050

Numero scheda: 563

Codice scheda: G1050-00563

Tipo scheda: S

Livello ricerca: P

CODICE UNIVOCO

Codice regione: 03

Numero catalogo generale: 00649090

Ente schedatore: R03/ Musei Civici di Lecco

Ente competente: S27

RELAZIONI

STRUTTURA COMPLESSA

Livello: 148

Codice IDK della scheda madre: G1050-00415

RELAZIONI CON ALTRI BENI

Tipo relazione: è compreso

Tipo scheda: COL

Codice IDK della scheda correlata: COL-LMD20-0000011

OGGETTO

OGGETTO

Definizione: stampa smarginata

Identificazione: elemento d'insieme

Disponibilità del bene: reale

SOGGETTO

Categoria generale: storia

Identificazione: Episodi e personaggi della storia: Costantino, Origene, Ario e Tertulliano

Titolo proprio: Costantino, Origene, Ario e Tertulliano

Tipo titolo: dalla stampa

LOCALIZZAZIONE GEOGRAFICO-AMMINISTRATIVA

INDICAZIONE DEL CONTENITORE FISICO

Codice del contenitore fisico: 6875

Categoria del contenitore fisico: architettura

LOCALIZZAZIONE GEOGRAFICO-AMMINISTRATIVA ATTUALE

Stato: Italia

Regione: Lombardia

Provincia: LC

Nome provincia: Lecco

Codice ISTAT comune: 097042

Comune: Lecco

Altra località: Caleotto

COLLOCAZIONE SPECIFICA

Tipologia: villa

Denominazione: Villa Manzoni

Indirizzo: Via Guanella, 1

Denominazione struttura conservativa - livello 1: Musei Civici di Lecco

Tipologia struttura conservativa: museo

DATI PATRIMONIALI E COLLEZIONI

INVENTARIO

Numero: PA/1417

CRONOLOGIA

CRONOLOGIA GENERICA

Secolo: sec. XIX

Frazione di secolo: prima metà

CRONOLOGIA SPECIFICA

Da: 1818

Validità: post

A: 1849

Validità: ante

Motivazione cronologia: analisi stilistica

Motivazione cronologia: pubblicazione

DEFINIZIONE CULTURALE

AUTORE

Nome di persona o ente: anonimo

Tipo intestazione: P

AMBITO CULTURALE

Denominazione: ambito italiano

Motivazione dell'attribuzione: contesto

DATI TECNICI

MATERIA E TECNICA

Materia: bulino

MISURE

Parte: Parte figurata

Altezza: 8.9

Larghezza: 5.5

MISURE FOGLIO

Altezza: 13

Larghezza: 8.1

Validità: ca.

Indicazioni sul soggetto

Personaggi: Costantino Gaio Flavio Valerio Aurelio imperatore; Origene Adamantio; Ario; Tertulliano. Figure: teste d'uomo di profilo; uomini; donna. Vegetali: foglie. Armi: spada; lancia; scudo. Abbigliamento: abbigliamento militare. Mobilia: tavolo; poltrona.

DATI ANALITICI

ISCRIZIONI [1 / 6]

Classe di appartenenza: titolazione

Tipo di caratteri: lettere capitali

Posizione: lungo il bordo del medaglione in alto

Trascrizione: COSTANTINO

ISCRIZIONI [2 / 6]

Classe di appartenenza: didascalica

Tipo di caratteri: lettere capitali

Posizione: in alto, a destra

Trascrizione: T. 17.

ISCRIZIONI [3 / 6]

Classe di appartenenza: titolazione

Tipo di caratteri: lettere capitali

Posizione: lungo il bordo del medaglione di sinistra

Trascrizione: ORIGINE

ISCRIZIONI [4 / 6]

Classe di appartenenza: di titolazione

Tipo di caratteri: lettere capitali

Posizione: lungo il bordo del medaglione in basso

Trascrizione: ARIO

ISCRIZIONI [5 / 6]

Classe di appartenenza: di titolazione

Tipo di caratteri: lettere capitali

Posizione: lungo il bordo del medaglione di destra

Trascrizione: TERTULLIANO

ISCRIZIONI [6 / 6]

Classe di appartenenza: di titolazione

Tipo di caratteri: corsivo

Posizione: al centro, tra le due figurazioni

Trascrizione: COSTANTINO FA SOTTOSCRIVERE LETTERE DI GRAZIA AL FIGLIO

Notizie storico-critiche

La stampa in esame fa parte di una raccolta formata da piccole incisioni (alcune doppie) assemblate arbitrariamente e incollate su pagine rilegate, probabilmente, dallo stesso Carlo Vercelloni che ha, successivamente, donato al Museo il fascicolo cartaceo, purtroppo privo di copertina. Si può ritenere che essa sia stata ritagliata da uno dei numerosi libri della collana iniziata con la serie dei volumi costituenti il "Compendio della Storia universale del sig. Conte di Segur ...ad uso della studiosa gioventù traduzione per cura del sig. Luigi Rossi ..." pubblicata a Milano presso A. F. Stella e Compagni tra il 1818 e il 1830. Purtroppo, a causa dell'inagibilità temporanea della Biblioteca Sormani che possiede la

collezione di libri, non è stato possibile effettuare un confronto capillare per ciascuna delle stampe catalogate, ma, grazie ad alcuni volumi disponibili, è stato possibile verificare la corrispondenza di dimensione e di epoca stilistica tra le piccole tavole illustrate nei tomi del "Compendio" e le stampe raccolte dal Vercelloni.

CONSERVAZIONE

STATO DI CONSERVAZIONE

Data: 2007

Stato di conservazione: discreto

Indicazioni specifiche: carta consumata

Fonte: Direzione

CONDIZIONE GIURIDICA E VINCOLI

CONDIZIONE GIURIDICA

Indicazione generica: proprietà Ente pubblico territoriale

Indicazione specifica: Comune di Lecco

Indirizzo: Piazza Diaz, 1 - Lecco

ACQUISIZIONE

Tipo acquisizione: legato

Nome: Vercelloni Carlo

FONTI E DOCUMENTI DI RIFERIMENTO

DOCUMENTAZIONE FOTOGRAFICA

Codice univoco della risorsa: SC_S_G1050-00563_IMG-0000148152

Genere: documentazione allegata

Tipo: fotografia colore

Codice identificativo: MCLC-PA1417.jpg

Nome del file originale: MCLC-PA1417.tif

COMPILAZIONE

COMPILAZIONE

Anno di redazione: 2007

Ente compilatore: Musei Civici di Lecco

Nome: Virgilio, Giovanna

Funzionario responsabile: Cattaneo, Barbara