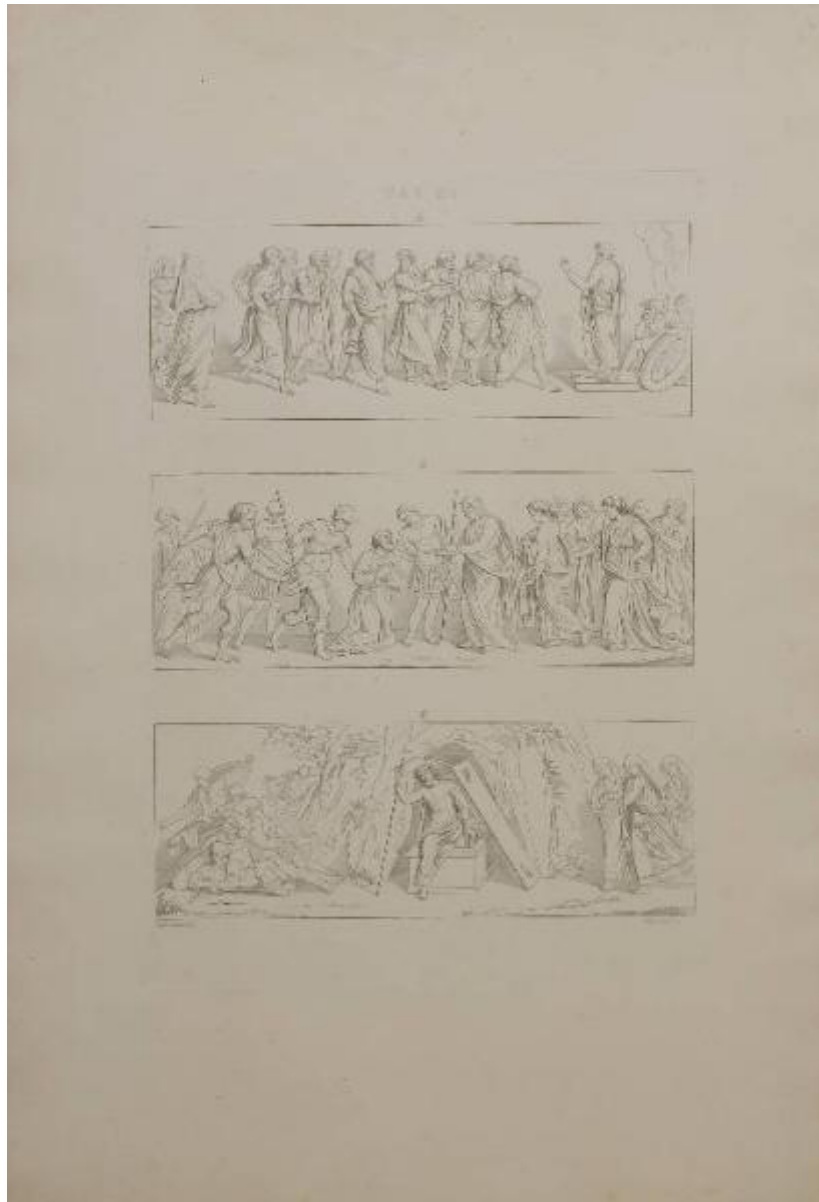


# LA PREDICAZIONE DI SAN PAOLO/ SOGGETTO INCERTO/ IL RISORGIMENTO DI CRISTO

Sanzio Raffaello (e aiuti); Penna Luigi



Link risorsa: <https://www.lombardiabeniculturali.it/stampe/schede/G1050-00607/>

Scheda SIRBeC: <https://www.lombardiabeniculturali.it/stampe/schede-complete/G1050-00607/>

## CODICI

Unità operativa: G1050

Numero scheda: 607

Codice scheda: G1050-00607

Tipo scheda: S

Livello ricerca: P

### CODICE UNIVOCO

Codice regione: 03

Numero catalogo generale: 01942019

Ente schedatore: R03/ Musei Civici di Lecco

Ente competente: S27

## RELAZIONI

### STRUTTURA COMPLESSA

Livello: 11

Codice IDK della scheda madre: G1050-00596

### RELAZIONI CON ALTRI BENI

Tipo relazione: è compreso

Tipo scheda: COL

Codice IDK della scheda correlata: COL-LMD20-0000011

## OGGETTO

### OGGETTO

Definizione: stampa

Tipologia: stampa di traduzione

Identificazione: elemento d'insieme

### QUANTITA'

Numero stampa/matrice composita o serie: 14

Numero d'ordine: 11

Disponibilità del bene: reale

## **SOGGETTO**

Categoria generale: sacro

Identificazione: Predica di San Paolo/ Episodio della vita di San Paolo/ Resurrezione di Cristo

Titolo proprio: LA PREDICAZIONE DI SAN PAOLO/ SOGGETTO INCERTO/ IL RISORGIMENTO DI CRISTO

Tipo titolo: dalla pubblicazione

## **LOCALIZZAZIONE GEOGRAFICO-AMMINISTRATIVA**

### **INDICAZIONE DEL CONTENITORE FISICO**

Codice del contenitore fisico: 6875

Categoria del contenitore fisico: architettura

### **LOCALIZZAZIONE GEOGRAFICO-AMMINISTRATIVA ATTUALE**

Stato: Italia

Regione: Lombardia

Provincia: LC

Nome provincia: Lecco

Codice ISTAT comune: 097042

Comune: Lecco

Altra località: Caleotto

### **COLLOCAZIONE SPECIFICA**

Tipologia: villa

Denominazione: Villa Manzoni

Indirizzo: Via Guanella, 1

Denominazione struttura conservativa - livello 1: Musei Civici di Lecco

Tipologia struttura conservativa: museo

## **DATI PATRIMONIALI E COLLEZIONI**

### **INVENTARIO**

Numero: PA/1531

## **RAPPORTO**

### **RAPPORTO BENE FINALE/ORIGINALE**

Stadio bene in esame: derivazione

Bene finale/originale: affresco

Datazione bene finale/originale: 1516-1519

Collocazione bene finale/originale: RM/ Roma/ Logge Vaticane

## AREA DEL LIBRO

Tipologia: album

Titolo della pubblicazione

Galleria biblica di Raffaele Sanzio esistente nelle Logge del Vaticano. Quattordici superbe incisioni in rame

Numero di edizione: Torino/ Paolo De Agostini/ 1853

Numero pagina/tavola: tav. XI

## CRONOLOGIA

### CRONOLOGIA GENERICA

Secolo: sec. XIX

### CRONOLOGIA SPECIFICA

Da: 1853

Validità: post

A: 1853

Validità: ante

Motivazione cronologia: pubblicazione

## DEFINIZIONE CULTURALE

### AUTORE [1 / 3]

Ruolo: disegnatore

Nome di persona o ente: Penna Luigi

Tipo intestazione: P

Dati anagrafici/Periodo di attività: notizie sec. XIX

Codice scheda autore: G1050-00340

Motivazione dell'attribuzione: iscrizione

### AUTORE [2 / 3]

Ruolo: incisore

Nome di persona o ente: Penna Luigi

Tipo intestazione: P

Dati anagrafici/Periodo di attività: notizie sec. XIX

Codice scheda autore: G1050-00340

Motivazione dell'attribuzione: iscrizione

### **AUTORE [3 / 3]**

Ruolo: inventore

Nome di persona o ente: Sanzio Raffaello

Tipo intestazione: P

Dati anagrafici/Periodo di attività: 1483/ 1520

Codice scheda autore: G1050-00005

Riferimento all'autore: e aiuti

Motivazione dell'attribuzione: iscrizione

## **DATI TECNICI**

### **MATERIA E TECNICA**

Materia: acquaforte

### **MISURE [1 / 2]**

Parte: Parte incisa

Altezza: 38.2

Larghezza: 26.8

### **MISURE [2 / 2]**

Parte: Parte figurata

Altezza: 9.2

Larghezza: 25.3

### **MISURE FOGLIO**

Altezza: 58.1

Larghezza: 39.1

Indicazioni sul soggetto

Personaggi: San Paolo; Gesù Cristo; Maria Maddalena; Maria di Cleofa; Maria. Decorazioni: grottesche; maschere; girali vegetali; motivi geometrici; festoni. Figure: uomini; donne; soldati. Vegetali: frutti; foglie. Abbigliamento: panneggi; lorica; elmo. Armi: scudo; bastoni; spada. Simboli: croce. Paesaggio: grotta. Vegetali: piante. Oggetti: sepolcro.

## **DATI ANALITICI**

**ISCRIZIONI [1 / 7]**

Classe di appartenenza: didascalica

Tipo di caratteri: corsivo

Posizione: in alto, al centro

Trascrizione: TAV. XI.

**ISCRIZIONI [2 / 7]**

Classe di appartenenza: indicazione di responsabilità

Tipo di caratteri: corsivo

Posizione: in basso, a sinistra

Trascrizione: RAF. SANZ. NIV. [sic]

**ISCRIZIONI [3 / 7]**

Classe di appartenenza: indicazione di responsabilità

Tipo di caratteri: corsivo

Posizione: in basso, a destra

Trascrizione: L. PENNA DIS E INC.

**ISCRIZIONI [4 / 7]**

Classe di appartenenza: didascalica

Tipo di caratteri: corsivo

Posizione: in basso, al centro, presso la scala metrica

Trascrizione: PALMI ROMANI

**ISCRIZIONI [5 / 7]**

Classe di appartenenza: didascalica

Tipo di caratteri: lettere capitali

Posizione: sopra il primo riquadro, al centro

Trascrizione: A

**ISCRIZIONI [6 / 7]**

Classe di appartenenza: didascalica

Tipo di caratteri: lettere capitali

Posizione: sopra il secondo riquadro, al centro

Trascrizione: B

**ISCRIZIONI [7 / 7]**

Classe di appartenenza: didascalica

Tipo di caratteri: lettere capitali

Posizione: sopra il terzo riquadro, al centro

Trascrizione: C

Notizie storico-critiche

L'incisione, inserita in un album composto da 14 tavole, riproduce tre soggetti rappresentati nelle Logge Vaticane. La pubblicazione dell'intera serie risale al 1853 ad opera della tipografia torinese di Paolo De Agostini.

## CONSERVAZIONE

### STATO DI CONSERVAZIONE

Data: 2007

Stato di conservazione: buono

Fonte: Direzione

## RESTAURI E ANALISI

### RESTAURI

Data: 1997-1998

Descrizione intervento: restauro

Ente responsabile: SBAS MI

## CONDIZIONE GIURIDICA E VINCOLI

### CONDIZIONE GIURIDICA

Indicazione generica: proprietà Ente pubblico territoriale

Indicazione specifica: Comune di Lecco

Indirizzo: Piazza Diaz, 1 - Lecco

### ACQUISIZIONE

Tipo acquisizione: legato

Nome: Vercelloni Carlo

## FONTI E DOCUMENTI DI RIFERIMENTO

### DOCUMENTAZIONE FOTOGRAFICA

Codice univoco della risorsa: SC\_S\_G1050-00607\_IMG-0000148202

Genere: documentazione allegata

Tipo: fotografia colore

Codice identificativo: MCLC-PA1531.jpg

Nome del file originale: MCLC-PA1531.tif

### **BIBLIOGRAFIA [1 / 2]**

Genere: bibliografia di confronto

Autore: Comanducci A. M.

Titolo libro o rivista: Dizionario illustrato dei pittori, disegnatori e incisori italiani moderni e contemporanei

Luogo di edizione: Milano

Anno di edizione: 1962

Codice scheda bibliografia: G1050-00133

V., pp., nn.: v. III, p. 1405

### **BIBLIOGRAFIA [2 / 2]**

Genere: bibliografia di confronto

Autore: De Vecchi P.

Titolo libro o rivista: L'opera completa di Raffaello

Luogo di edizione: Milano

Anno di edizione: 1999

Codice scheda bibliografia: G1050-00125

V., pp., nn.: pp. 119-121

## **COMPILAZIONE**

### **COMPILAZIONE**

Anno di redazione: 2007

Ente compilatore: Musei Civici di Lecco

Nome: Virgilio, Giovanna

Funzionario responsabile: Cattaneo, Barbara