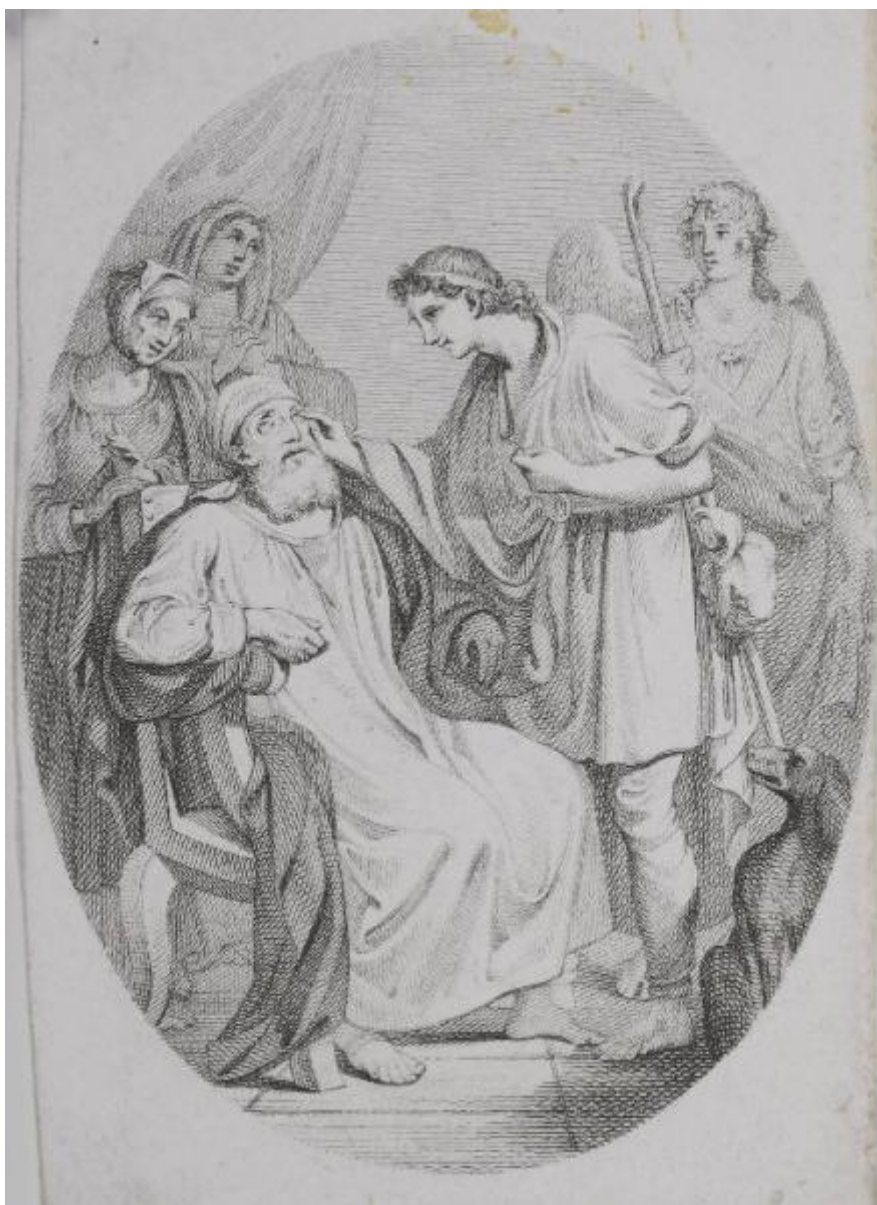


# Guarigione del cieco

anonimo



Link risorsa: <https://www.lombardiabeniculturali.it/stampe/schede/G1050-00728/>

Scheda SIRBeC: <https://www.lombardiabeniculturali.it/stampe/schede-complete/G1050-00728/>

## CODICI

Unità operativa: G1050

Numero scheda: 728

Codice scheda: G1050-00728

Tipo scheda: S

Livello ricerca: P

### CODICE UNIVOCO

Codice regione: 03

Numero catalogo generale: 01942114

Ente schedatore: R03/ Musei Civici di Lecco

Ente competente: S27

## RELAZIONI

### RELAZIONI CON ALTRI BENI

Tipo relazione: è compreso

Tipo scheda: COL

Codice IDK della scheda correlata: COL-LMD20-0000011

## OGGETTO

### OGGETTO

Definizione: stampa tagliata

Disponibilità del bene: reale

### SOGGETTO

Categoria generale: storia

Identificazione: Guarigione del cieco

## LOCALIZZAZIONE GEOGRAFICO-AMMINISTRATIVA

### INDICAZIONE DEL CONTENITORE FISICO

Codice del contenitore fisico: 6875

Categoria del contenitore fisico: architettura

## LOCALIZZAZIONE GEOGRAFICO-AMMINISTRATIVA ATTUALE

Stato: Italia

Regione: Lombardia

Provincia: LC

Nome provincia: Lecco

Codice ISTAT comune: 097042

Comune: Lecco

Altra località: Caleotto

## COLLOCAZIONE SPECIFICA

Tipologia: villa

Denominazione: Villa Manzoni

Indirizzo: Via Guanella, 1

Denominazione struttura conservativa - livello 1: Musei Civici di Lecco

Tipologia struttura conservativa: museo

## DATI PATRIMONIALI E COLLEZIONI

### INVENTARIO

Numero: PA/1675

## CRONOLOGIA

### CRONOLOGIA GENERICA

Secolo: sec. XIX

### CRONOLOGIA SPECIFICA

Da: 1800

Validità: post

A: 1899

Validità: ante

Motivazione cronologia: analisi stilistica

## DEFINIZIONE CULTURALE

### AUTORE

Nome di persona o ente: anonimo

Tipo intestazione: P

### **AMBITO CULTURALE**

Denominazione: ambito francese

Motivazione dell'attribuzione: iscrizione

## **DATI TECNICI**

### **MATERIA E TECNICA [1 / 2]**

Materia: acquaforte

### **MATERIA E TECNICA [2 / 2]**

Materia: bulino

### **MISURE**

Parte: Parte figurata

Altezza: 9

Larghezza: 7.1

### **MISURE FOGLIO**

Altezza: 11

Larghezza: 7

Indicazioni sul soggetto

Figure: uomini; donne; angelo. Oggetti: bastone; bisaccia. Animali: cani. Oggetti: tenda. Mobilia: poltrona.

## **CONSERVAZIONE**

### **STATO DI CONSERVAZIONE**

Data: 2007

Stato di conservazione: buono

Indicazioni specifiche: macchie

Fonte: Direzione

## **RESTAURI E ANALISI**

### **RESTAURI**

Data: 1997-1998

Descrizione intervento: restauro

Ente responsabile: SBAS MI

## CONDIZIONE GIURIDICA E VINCOLI

### CONDIZIONE GIURIDICA

Indicazione generica: proprietà Ente pubblico territoriale

Indicazione specifica: Comune di Lecco

Indirizzo: Piazza Diaz, 1 - Lecco

### ACQUISIZIONE

Tipo acquisizione: legato

Nome: Vercelloni Carlo

## FONTI E DOCUMENTI DI RIFERIMENTO

### DOCUMENTAZIONE FOTOGRAFICA

Codice univoco della risorsa: SC\_S\_G1050-00728\_IMG-0000148330

Genere: documentazione allegata

Tipo: fotografia colore

Codice identificativo: MCLC-PA1675.jpg

Nome del file originale: MCLC-PA1675.tif

## COMPILAZIONE

### COMPILAZIONE

Anno di redazione: 2007

Ente compilatore: Musei Civici di Lecco

Nome: Virgilio, Giovanna

Funzionario responsabile: Cattaneo, Barbara