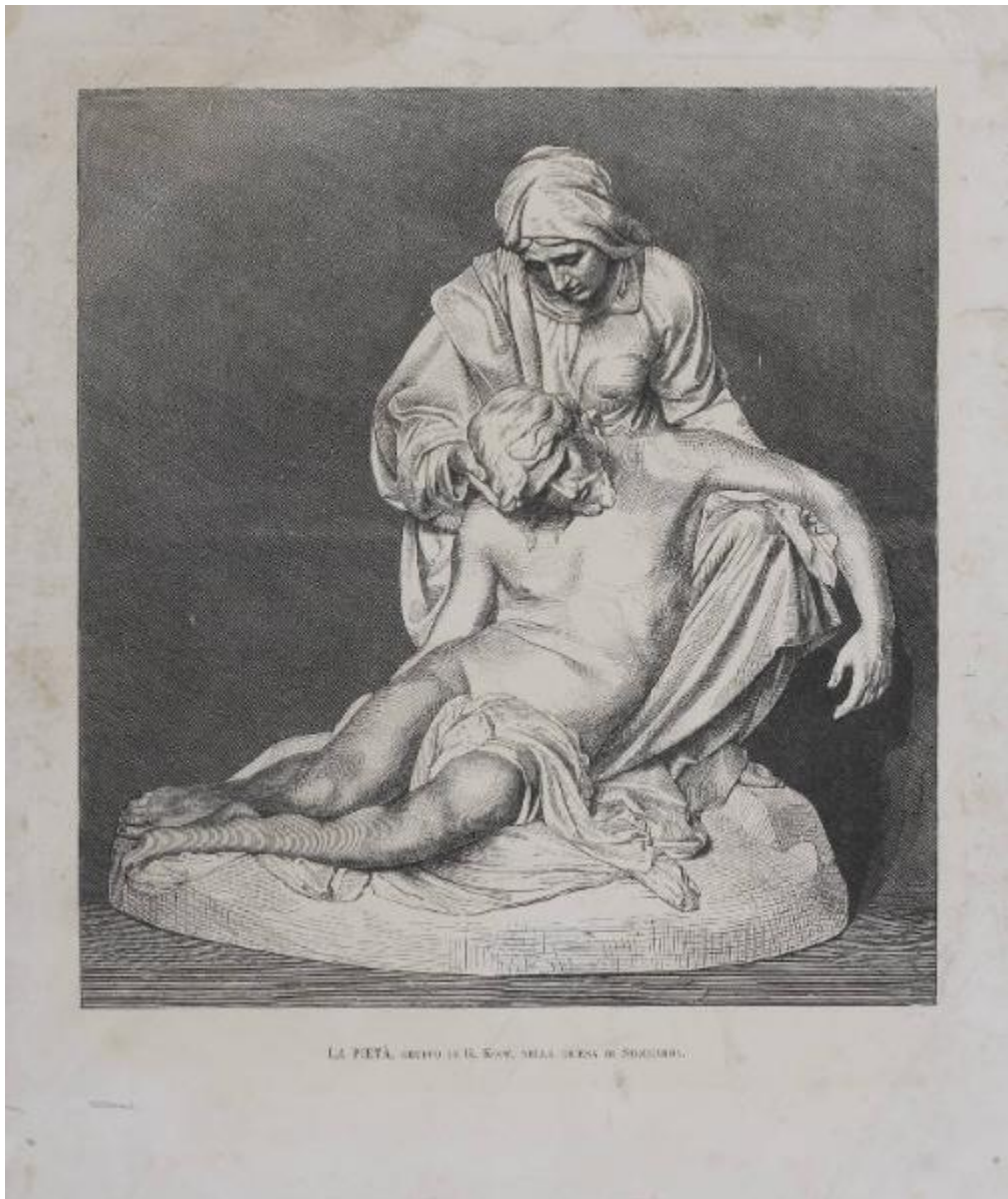


LA PIETA'

Kopf Josef



Link risorsa: <https://www.lombardiabeniculturali.it/stampe/schede/G1050-00787/>

Scheda SIRBeC: <https://www.lombardiabeniculturali.it/stampe/schede-complete/G1050-00787/>

CODICI

Unità operativa: G1050

Numero scheda: 787

Codice scheda: G1050-00787

Tipo scheda: S

Livello ricerca: P

CODICE UNIVOCO

Codice regione: 03

Numero catalogo generale: 01942154

Ente schedatore: R03/ Musei Civici di Lecco

Ente competente: S27

RELAZIONI

RELAZIONI CON ALTRI BENI

Tipo relazione: è compreso

Tipo scheda: COL

Codice IDK della scheda correlata: COL-LMD20-0000011

OGGETTO

OGGETTO

Definizione: stampa

Tipologia: stampa di traduzione

Disponibilità del bene: reale

SOGGETTO

Categoria generale: sacro

Identificazione: Pietà

Titolo proprio: LA PIETA'

LOCALIZZAZIONE GEOGRAFICO-AMMINISTRATIVA

INDICAZIONE DEL CONTENITORE FISICO

Codice del contenitore fisico: 6875

Categoria del contenitore fisico: architettura

LOCALIZZAZIONE GEOGRAFICO-AMMINISTRATIVA ATTUALE

Stato: Italia

Regione: Lombardia

Provincia: LC

Nome provincia: Lecco

Codice ISTAT comune: 097042

Comune: Lecco

Altra località: Caleotto

COLLOCAZIONE SPECIFICA

Tipologia: villa

Denominazione: Villa Manzoni

Indirizzo: Via Guanella, 1

Denominazione struttura conservativa - livello 1: Musei Civici di Lecco

Tipologia struttura conservativa: museo

DATI PATRIMONIALI E COLLEZIONI

INVENTARIO

Numero: PA/1712

CRONOLOGIA

CRONOLOGIA GENERICA

Secolo: secc. XIX/ XX

Frazione di secolo: fine/inizio

CRONOLOGIA SPECIFICA

Da: 1890

Validità: post

A: 1910

Validità: ante

Motivazione cronologia: analisi stilistica

DEFINIZIONE CULTURALE

AUTORE

Ruolo: inventore

Nome di persona o ente: Kopf Josef

Tipo intestazione: P

Dati anagrafici/Periodo di attività: 1867/ 1915

Codice scheda autore: G1050-00452

Motivazione dell'attribuzione: iscrizione

DATI TECNICI

MATERIA E TECNICA

Materia: fotoincisione (?)

MISURE

Parte: Parte figurata

Altezza: 23.6

Larghezza: 22.1

MISURE FOGLIO

Altezza: 31.8

Larghezza: 26.9

Indicazioni sul soggetto: Personaggi: Madonna; Gesù Cristo.

DATI ANALITICI

ISCRIZIONI

Classe di appartenenza: di titolazione

Tipo di caratteri: corsivo

Posizione: in basso, al centro

Trascrizione: LA PIETA', GRUPPO DI G. KOPF, NELLA CHIESA DI STOCCARDA.

Notizie storico-critiche: Notizie sullo scultore Josef Kopf in Thieme Becker (1927, pp. 169-170).

CONSERVAZIONE

STATO DI CONSERVAZIONE

Data: 2007

Stato di conservazione: buono

Fonte: Direzione

RESTAURI E ANALISI

RESTAURI

Data: 1997-1998

Descrizione intervento: restauro

Ente responsabile: SBAS MI

CONDIZIONE GIURIDICA E VINCOLI

CONDIZIONE GIURIDICA

Indicazione generica: proprietà Ente pubblico territoriale

Indicazione specifica: Comune di Lecco

Indirizzo: Piazza Diaz, 1 - Lecco

FONTI E DOCUMENTI DI RIFERIMENTO

DOCUMENTAZIONE FOTOGRAFICA

Codice univoco della risorsa: SC_S_G1050-00787_IMG-0000148405

Genere: documentazione allegata

Tipo: fotografia colore

Codice identificativo: MCLC-PA1712.jpg

Nome del file originale: MCLC-PA1712.tif

BIBLIOGRAFIA

Genere: bibliografia di confronto

Autore: Thieme U./ Becker F.

Titolo libro o rivista: Allgemeines Lexikon der bildenden Künstler von der Antike bis zur Gegenwart...

Titolo contributo: Kopf Josef

Luogo di edizione: Leipzig

Anno di edizione: 1927

Codice scheda bibliografia: G1050-00148

V., pp., nn.: pp. 169-170

COMPILAZIONE

COMPILAZIONE

Anno di redazione: 2007

Ente compilatore: Musei Civici di Lecco

Nome: Virgilio, Giovanna

Funzionario responsabile: Cattaneo, Barbara