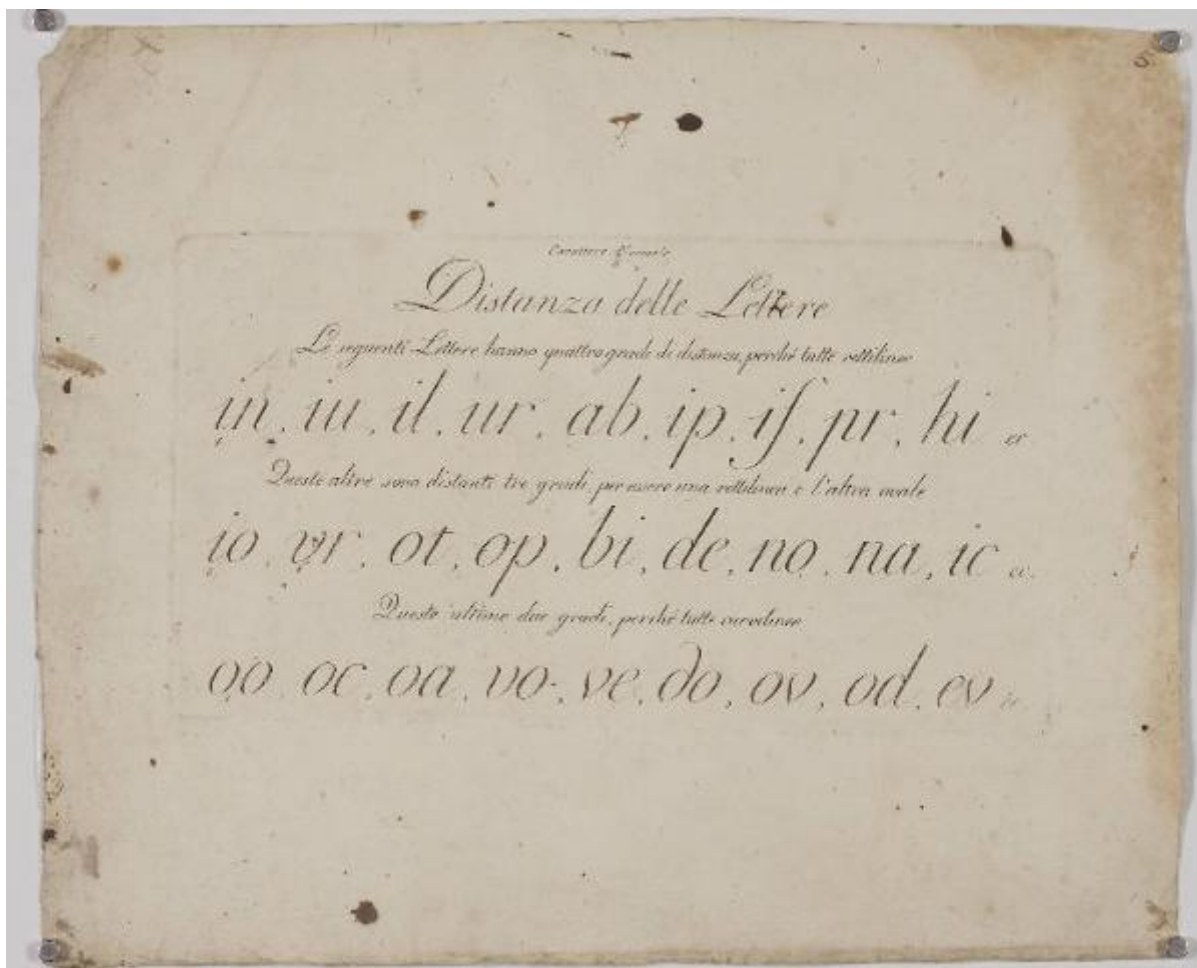


Distanza delle Lettere

Bertolotti Francesco



Link risorsa: <https://www.lombardiabeniculturali.it/stampe/schede/G1050-00842/>

Scheda SIRBeC: <https://www.lombardiabeniculturali.it/stampe/schede-complete/G1050-00842/>

CODICI

Unità operativa: G1050

Numero scheda: 842

Codice scheda: G1050-00842

Tipo scheda: S

Livello ricerca: P

CODICE UNIVOCO

Codice regione: 03

Numero catalogo generale: 01969016

Ente schedatore: R03/ Musei Civici di Lecco

Ente competente: S27

RELAZIONI

STRUTTURA COMPLESSA

Livello: 2

Codice IDK della scheda madre: G1050-00840

RELAZIONI CON ALTRI BENI

Tipo relazione: è compreso

Tipo scheda: COL

Codice IDK della scheda correlata: COL-LMD20-0000011

OGGETTO

OGGETTO

Definizione: stampa

Identificazione: elemento d'insieme

QUANTITA'

Numero d'ordine: 5

Disponibilità del bene: reale

SOGGETTO

Identificazione: Alfabetiere

Titolo proprio: Distanza delle Lettere

Tipo titolo: dalla stampa

LOCALIZZAZIONE GEOGRAFICO-AMMINISTRATIVA

INDICAZIONE DEL CONTENITORE FISICO

Codice del contenitore fisico: 6875

Categoria del contenitore fisico: architettura

LOCALIZZAZIONE GEOGRAFICO-AMMINISTRATIVA ATTUALE

Stato: Italia

Regione: Lombardia

Provincia: LC

Nome provincia: Lecco

Codice ISTAT comune: 097042

Comune: Lecco

Altra località: Caleotto

COLLOCAZIONE SPECIFICA

Tipologia: villa

Denominazione: Villa Manzoni

Indirizzo: Via Guanella, 1

Denominazione struttura conservativa - livello 1: Musei Civici di Lecco

Tipologia struttura conservativa: museo

DATI PATRIMONIALI E COLLEZIONI

INVENTARIO

Numero: PA/1779

RAPPORTO

AREA DEL LIBRO

Tipologia: album

Autore della pubblicazione: Bertolotti Francesco

Titolo della pubblicazione

Caratteri incisi da F.co Bertolotti Maestro Normale in Milano ad uso delle Scuole del Regno d'Italia. Parte II

Situazione attuale: stampa non più in volume

CRONOLOGIA

CRONOLOGIA GENERICA

Secolo: sec. XIX

CRONOLOGIA SPECIFICA

Da: 1800

Validità: post

A: 1899

Validità: ante

Motivazione cronologia: analisi storica

DEFINIZIONE CULTURALE

AUTORE

Ruolo: incisore

Nome di persona o ente: Bertolotti Francesco

Tipo intestazione: P

Dati anagrafici/Periodo di attività: notizie sec. XIX

Codice scheda autore: G1050-00527

Motivazione dell'attribuzione: iscrizione

DATI TECNICI

MATERIA E TECNICA

Materia: bulino

MISURE

Parte: Parte incisa

Altezza: 12.7

Larghezza: 22.8

MISURE FOGLIO

Altezza: 24.5

Larghezza: 29.9

Indicazioni sul soggetto: Simboli: lettere.

DATI ANALITICI

ISCRIZIONI [1 / 3]

Classe di appartenenza: di titolazione

Tipo di caratteri: corsivo

Posizione: in alto, al centro

Trascrizione: CARATTERE NORMALE / DISTANZA DELLE LETTERE

ISCRIZIONI [2 / 3]

Classe di appartenenza: didascalica

Tipo di caratteri: corsivo

Posizione: al centro del foglio

Trascrizione

LE SEGUENTI LETTERE HANNO QUATTRO GRADI DI DISTANZA, PERCHE' TUTTE RETTILINEE / IN, IU, IL UR, AB, IP, IF, HI EC. / QUESTE ALTRE SONO DISTANTI TRE GRADI, PER ESSERE UNA RETTILINEA, E L'ALTRA OVALE, / IO, VR, OT, OP, BI, DE NO, NA, IC EC. / QUESTE ULTIME DUE GRADI, PERCHE' TUTTE CURVILINEE / OO, OC, OA, VO, VE, DO, OV, OD, EV EC.

ISCRIZIONI [3 / 3]

Classe di appartenenza: didascalica

Posizione: in alto, a destra

Trascrizione: 5.

Notizie storico-critiche: Il foglio fa parte di un eserciziaro per calligrafia ad uso delle scuole del Regno d'Italia.

CONSERVAZIONE

STATO DI CONSERVAZIONE

Data: 2008

Stato di conservazione: buono

Indicazioni specifiche: macchie negli angoli superiori

Fonte: Direzione

RESTAURI E ANALISI

RESTAURI

Data: 1997-1998

Descrizione intervento: restauro

Ente responsabile: SBAS MI

CONDIZIONE GIURIDICA E VINCOLI

CONDIZIONE GIURIDICA

Indicazione generica: proprietà Ente pubblico territoriale

Indicazione specifica: Comune di Lecco

Indirizzo: Piazza Diaz, 1 - Lecco

FONTI E DOCUMENTI DI RIFERIMENTO

DOCUMENTAZIONE FOTOGRAFICA

Codice univoco della risorsa: SC_S_G1050-00842_IMG-0000055569

Genere: documentazione allegata

Tipo: fotografia colore

Codice identificativo: MCLC-PA1779.jpg

Nome del file originale: MCLC-PA1779.tif

COMPILAZIONE

COMPILAZIONE

Anno di redazione: 2008

Ente compilatore: Musei Civici di Lecco

Nome: Virgilio, Giovanna

Funzionario responsabile: Cattaneo, Barbara