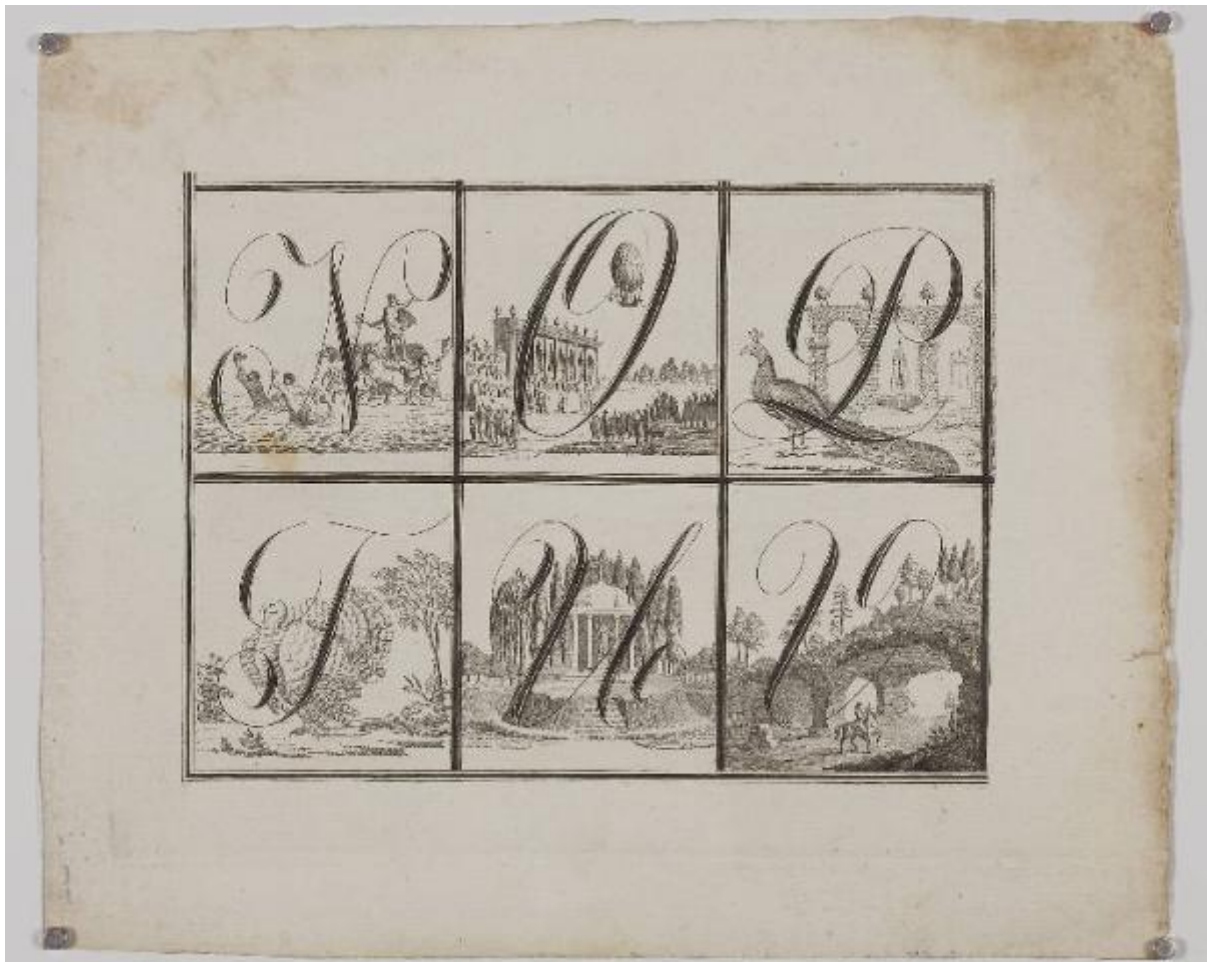


Abecedario

ambito italiano



Link risorsa: <https://www.lombardiabeniculturali.it/stampe/schede/G1050-00847/>

Scheda SIRBeC: <https://www.lombardiabeniculturali.it/stampe/schede-complete/G1050-00847/>

CODICI

Unità operativa: G1050

Numero scheda: 847

Codice scheda: G1050-00847

Tipo scheda: S

Livello ricerca: P

CODICE UNIVOCO

Codice regione: 03

Numero catalogo generale: 01969017

Ente schedatore: R03/ Musei Civici di Lecco

Ente competente: S27

RELAZIONI

RELAZIONI CON ALTRI BENI

Tipo relazione: è compreso

Tipo scheda: COL

Codice IDK della scheda correlata: COL-LMD20-0000011

OGGETTO

OGGETTO

Definizione: stampa smarginata

Disponibilità del bene: reale

SOGGETTO

Identificazione: Abecedario

LOCALIZZAZIONE GEOGRAFICO-AMMINISTRATIVA

INDICAZIONE DEL CONTENITORE FISICO

Codice del contenitore fisico: 6875

Categoria del contenitore fisico: architettura

LOCALIZZAZIONE GEOGRAFICO-AMMINISTRATIVA ATTUALE

Stato: Italia

Regione: Lombardia

Provincia: LC

Nome provincia: Lecco

Codice ISTAT comune: 097042

Comune: Lecco

Altra località: Caleotto

COLLOCAZIONE SPECIFICA

Tipologia: villa

Denominazione: Villa Manzoni

Indirizzo: Via Guanella, 1

Denominazione struttura conservativa - livello 1: Musei Civici di Lecco

Tipologia struttura conservativa: museo

DATI PATRIMONIALI E COLLEZIONI

INVENTARIO

Numero: PA/1784

RAPPORTO

AREA DEL LIBRO

Autore della pubblicazione: Bertolotti Francesco

CRONOLOGIA

CRONOLOGIA GENERICA

Secolo: sec. XIX

CRONOLOGIA SPECIFICA

Da: 1800

Validità: post

A: 1899

Validità: ante

Motivazione cronologia: analisi stilistica

DEFINIZIONE CULTURALE

AMBITO CULTURALE

Denominazione: ambito italiano

Motivazione dell'attribuzione: contesto

DATI TECNICI

MATERIA E TECNICA [1 / 2]

Materia: acquaforte

MATERIA E TECNICA [2 / 2]

Materia: bulino

MISURE

Parte: Parte figurata

Altezza: 15.7

Larghezza: 21.2

MISURE FOGLIO

Altezza: 24.7

Larghezza: 29.8

Indicazioni sul soggetto

Simboli: lettere. Animali: cavalli; pavone; tacchino. Mezzi di trasporto: cocchio; mongolfiera. Divinità: Nettuno. Divinità minori: Tritoni. Attributi: (Nettuno) tricorno. Paesaggio: mare; grotta. Figure: uomini; cavaliere. Architetture: tempio; tempietto. Vegetali: alberi; siepe. Sculture: statua.

DATI ANALITICI

ISCRIZIONI

Classe di appartenenza: didascalica

Posizione: al centro

Trascrizione: N N P / T U V

Notizie storico-critiche: Le lettere sono rappresentate entro un reticolato, davanti a sfondi con paesaggi e figure.

CONSERVAZIONE

STATO DI CONSERVAZIONE

Data: 2008

Stato di conservazione: buono

Indicazioni specifiche: macchia lungo il margine e l'angolo in alto a destra

Fonte: Direzione

RESTAURI E ANALISI

RESTAURI

Data: 1997-1998

Descrizione intervento: restauro

Ente responsabile: SBAS MI

CONDIZIONE GIURIDICA E VINCOLI

CONDIZIONE GIURIDICA

Indicazione generica: proprietà Ente pubblico territoriale

Indicazione specifica: Comune di Lecco

Indirizzo: Piazza Diaz, 1 - Lecco

FONTI E DOCUMENTI DI RIFERIMENTO

DOCUMENTAZIONE FOTOGRAFICA

Codice univoco della risorsa: SC_S_G1050-00847_IMG-0000055626

Genere: documentazione allegata

Tipo: fotografia colore

Codice identificativo: MCLC-PA1784.jpg

Nome del file originale: MCLC-PA1784.tif

COMPILAZIONE

COMPILAZIONE

Anno di redazione: 2008

Ente compilatore: Musei Civici di Lecco

Nome: Virgilio, Giovanna

Funzionario responsabile: Cattaneo, Barbara