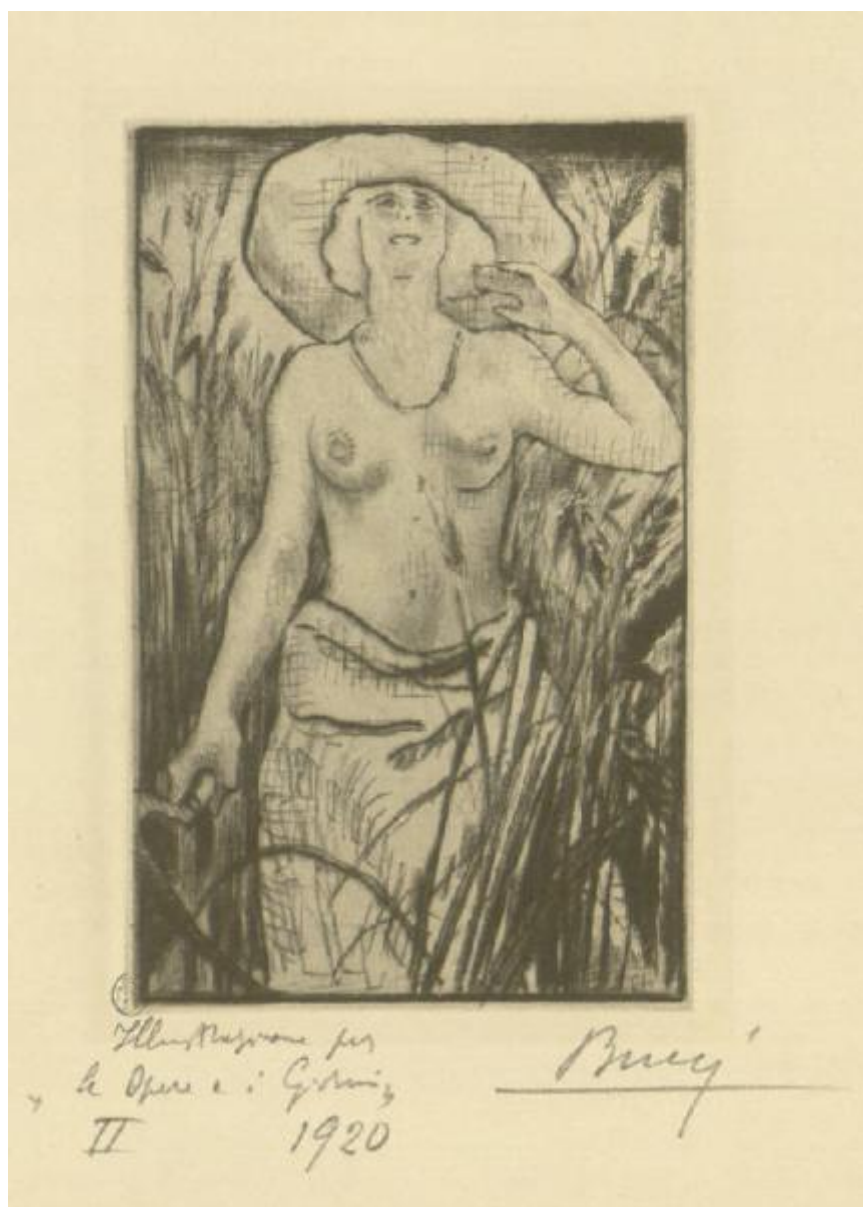


# Illustrazioni per "Le opere e i giorni" di Marino Marin

Bucci Anselmo



Link risorsa: <https://www.lombardiabeniculturali.it/stampe/schede/H0080-01203/>

Scheda SIRBeC: <https://www.lombardiabeniculturali.it/stampe/schede-complete/H0080-01203/>

## CODICI

Unità operativa: H0080

Numero scheda: 1203

Codice scheda: H0080-01203

Tipo scheda: S

Livello ricerca: P

### CODICE UNIVOCO

Codice regione: 03

Numero catalogo generale: 00638976

Ente schedatore: R03/ Raccolta delle Stampe Achille Bertarelli

Ente competente: S27

## RELAZIONI

### RELAZIONI CON ALTRI BENI

Tipo relazione: è compreso

Tipo scheda: COL

Codice IDK della scheda correlata: COL-H0080-0000001

## OGGETTO

### OGGETTO

Definizione: stampa

Tipologia: stampa di invenzione

### QUANTITA'

Numero: 1

Numero stampa/matrice composita o serie: 2

Completa/incompleta: completa

Numero d'ordine: 2

Disponibilità del bene: reale

### SOGGETTO

Categoria generale: allegorie, simboli e concetti

Identificazione: Figura femminile che avanza con una falce tra il grano

Titolo: Il frutto

Titolo proprio: Illustrazione per "Le opere e i giorni"

Tipo titolo: nota manoscritta dell'autore

Titolo della serie di appartenenza: Illustrazioni per "Le opere e i giorni" di Marino Marin

## LOCALIZZAZIONE GEOGRAFICO-AMMINISTRATIVA

### INDICAZIONE DEL CONTENITORE FISICO

Codice del contenitore fisico: 19

Categoria del contenitore fisico: architettura

### LOCALIZZAZIONE GEOGRAFICO-AMMINISTRATIVA ATTUALE

Stato: Italia

Regione: Lombardia

Provincia: MI

Nome provincia: Milano

Codice ISTAT comune: 015146

Comune: Milano

### COLLOCAZIONE SPECIFICA

Tipologia: castello

Denominazione: Castello Sforzesco - complesso

Indirizzo: Piazza Castello

Denominazione struttura conservativa - livello 1: Civiche Raccolte Grafiche e Fotografiche del Castello Sforzesco

Denominazione struttura conservativa - livello 2: Raccolta delle Stampe Achille Bertarelli

Tipologia struttura conservativa: museo

Altra denominazione [1 / 5]: Castello di Porta Giovia

Altra denominazione [2 / 5]: Castello di Porta Giovia

Altra denominazione [3 / 5]: Castello di Porta Giovia

Altra denominazione [4 / 5]: Castello di Porta Giovia

Altra denominazione [5 / 5]: Castello di Porta Giovia

## DATI PATRIMONIALI E COLLEZIONI

## **INVENTARIO [1 / 2]**

Data: 1929-

Numero: Mod. p. 11-12

## **INVENTARIO [2 / 2]**

Data: 1929-

Numero: 1488

## **COLLEZIONI**

Denominazione: Civica Raccolta delle Stampe Achille Bertarelli

## **CRONOLOGIA**

### **CRONOLOGIA GENERICA**

Secolo: sec. XX

### **CRONOLOGIA SPECIFICA**

Da: 1920

Validità: post

A: 1920

Validità: ante

Motivazione cronologia: data

## **DEFINIZIONE CULTURALE**

### **AUTORE**

Ruolo: incisore

Nome di persona o ente: Bucci Anselmo

Tipo intestazione: P

Dati anagrafici/Periodo di attività: 1887/ 1955

Codice scheda autore: IC010-03845

Motivazione dell'attribuzione: firma

### **STATO DELL' OPERA**

Stato: imprecisabile

## **DATI TECNICI**

### **MATERIA E TECNICA**

Materia: puntasecca

### **MISURE**

Parte: impronta

Unità: mm

Altezza: 149

Larghezza: 95

### **MISURE FOGLIO**

Unità: mm

Altezza: 325

Larghezza: 253

Filigrana: Paul Haasen

Indicazioni sul soggetto: Figura femminile non identificabile. Nudi femminili. Frutti: grano. Oggetti: cappello; falchino.

## **DATI ANALITICI**

### **ISCRIZIONI [1 / 3]**

Classe di appartenenza: indicazione di responsabilità

Tecnica di scrittura: a matita

Posizione: in basso a destra

Trascrizione: Bucci

### **ISCRIZIONI [2 / 3]**

Classe di appartenenza: di titolazione

Tecnica di scrittura: a matita

Posizione: in basso a sinistra

Trascrizione: Illustrazione per/ "le Opere e i Giorni"/ Il 1920

### **ISCRIZIONI [3 / 3]**

Classe di appartenenza: nota manoscritta

Tecnica di scrittura: a matita

Posizione: angolo inferiore destro del foglio

Trascrizione: 175

### **STEMMI, EMBLEMI, MARCHI [1 / 2]**

Classe di appartenenza: timbro a inchiostro

Qualificazione: di collezione

Identificazione: Raccolta Bertarelli

Quantità: 1

Posizione: in basso a sinistra

Descrizione: lettere GMS entro un ovale

### **STEMMI, EMBLEMI, MARCHI [2 / 2]**

Classe di appartenenza: timbro a inchiostro

Qualificazione: inventariale

Quantità: 1

Posizione: al verso, in basso a sinistra

Descrizione: R.O. C.O. 1488

## **CONSERVAZIONE**

### **STATO DI CONSERVAZIONE**

Data: 16/03/2004

Stato di conservazione: buono

Indicazioni specifiche: carta imbrunita al verso

## **CONDIZIONE GIURIDICA E VINCOLI**

### **CONDIZIONE GIURIDICA**

Indicazione generica: proprietà Ente pubblico territoriale

Indicazione specifica: Comune di Milano

Indirizzo: Piazza della Scala, 2 - 20121 Milano

### **ACQUISIZIONE**

Tipo acquisizione: acquisto

Nome: Bucci, Anselmo

Data acquisizione: 1937

Note: fonte: Registro di carico del Gabinetto delle Stampe in Milano, vol. VI, n. 1488

## **FONTI E DOCUMENTI DI RIFERIMENTO**

### **DOCUMENTAZIONE FOTOGRAFICA**

Codice univoco della risorsa: SC\_S\_H0080-01203\_IMG-0000058870

Genere: documentazione allegata

Tipo: fotografia digitale

Codice identificativo: 011\_012\_

Collocazione del file nell'archivio locale: mod\piccole

Nome del file originale: 011\_012\_.jpg

### **BIBLIOGRAFIA**

Genere: bibliografia specifica

Autore: Petrucci C.A.

Luogo di edizione: Urbino

Anno di edizione: 1954

Codice scheda bibliografia: H0080-00078

V., pp., nn.: n. 412

### **COMPILAZIONE**

#### **COMPILAZIONE**

Anno di redazione: 2004

Ente compilatore: Raccolta delle Stampe Achille Bertarelli

Nome: Alberti, Alessia

Funzionario responsabile: Mori, Giovanna