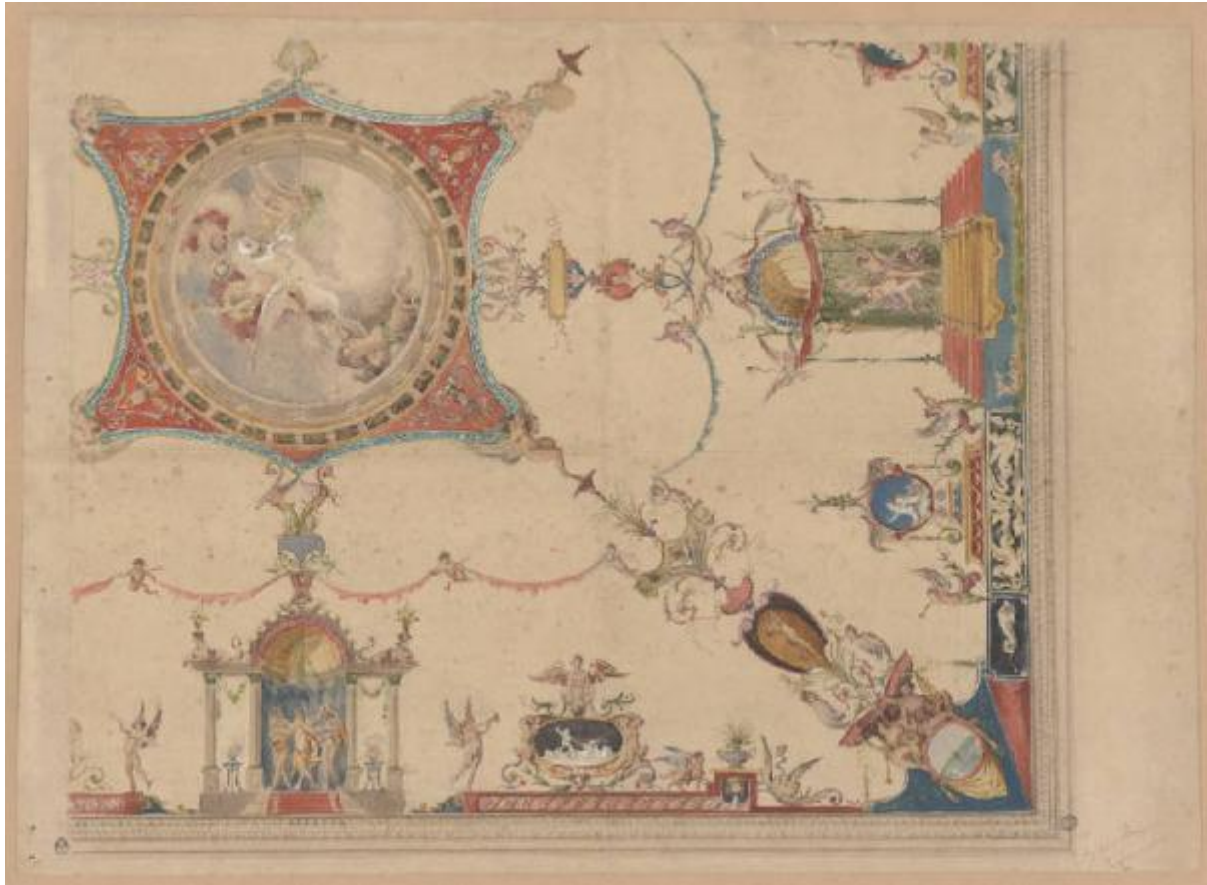


Motivo decorativo

Fortuny y Madrazo Mariano



Link risorsa: <https://www.lombardiabeniculturali.it/stampe/schede/H0080-01435/>

Scheda SIRBeC: <https://www.lombardiabeniculturali.it/stampe/schede-complete/H0080-01435/>

CODICI

Unità operativa: H0080

Numero scheda: 1435

Codice scheda: H0080-01435

Tipo scheda: S

Livello ricerca: P

CODICE UNIVOCO

Codice regione: 03

Numero catalogo generale: 00639201

Ente schedatore: R03/ Raccolta delle Stampe Achille Bertarelli

Ente competente: S27

RELAZIONI

RELAZIONI CON ALTRI BENI

Tipo relazione: è compreso

Tipo scheda: COL

Codice IDK della scheda correlata: COL-H0080-0000001

OGGETTO

OGGETTO

Definizione: stampa

Disponibilità del bene: reale

SOGGETTO

Categoria generale: decorazioni e ornati

Identificazione: Motivo decorativo a intreccio con giglio

Titolo: Motivo decorativo

LOCALIZZAZIONE GEOGRAFICO-AMMINISTRATIVA

INDICAZIONE DEL CONTENITORE FISICO

Codice del contenitore fisico: 19

Categoria del contenitore fisico: architettura

LOCALIZZAZIONE GEOGRAFICO-AMMINISTRATIVA ATTUALE

Stato: Italia

Regione: Lombardia

Provincia: MI

Nome provincia: Milano

Codice ISTAT comune: 015146

Comune: Milano

COLLOCAZIONE SPECIFICA

Tipologia: castello

Denominazione: Castello Sforzesco - complesso

Indirizzo: Piazza Castello

Denominazione struttura conservativa - livello 1: Civiche Raccolte Grafiche e Fotografiche del Castello Sforzesco

Denominazione struttura conservativa - livello 2: Raccolta delle Stampe Achille Bertarelli

Tipologia struttura conservativa: museo

Altra denominazione [1 / 5]: Castello di Porta Giovia

Altra denominazione [2 / 5]: Castello di Porta Giovia

Altra denominazione [3 / 5]: Castello di Porta Giovia

Altra denominazione [4 / 5]: Castello di Porta Giovia

Altra denominazione [5 / 5]: Castello di Porta Giovia

DATI PATRIMONIALI E COLLEZIONI

INVENTARIO

Data: 1929-

Numero: DL m. 1-1

COLLEZIONI

Denominazione: Civica Raccolta delle Stampe Achille Bertarelli

RAPPORTO

AREA DEL LIBRO

Tipologia: periodico

Titolo della pubblicazione: Marzocco

Numero di edizione: Firenze/ 1899

Posizione: frontespizio

CRONOLOGIA

CRONOLOGIA GENERICA

Secolo: sec. XIX

CRONOLOGIA SPECIFICA

Da: 1899/08/13

Validità: post

A: 1899/08/13

Validità: ante

Motivazione cronologia: data

DEFINIZIONE CULTURALE

AUTORE

Ruolo: inventore

Nome di persona o ente: Fortuny y Madrazo Mariano

Tipo intestazione: P

Dati anagrafici/Periodo di attività: 1871/ 1949

Codice scheda autore: IC010-08699

Motivazione dell'attribuzione: iscrizione

STATO DELL' OPERA

Stato: imprecisabile

DATI TECNICI

MATERIA E TECNICA

Materia: silografia

MISURE

Parte: parte figurata

Unità: mm

Altezza: 160

Larghezza: 330

MISURE FOGLIO

Unità: mm

Altezza: 380

Larghezza: 545

Indicazioni sul soggetto: Decorazioni.

DATI ANALITICI

ISCRIZIONI [1 / 2]

Classe di appartenenza: indicazione di responsabilità

Posizione: in basso

Trascrizione: MARIANO FORTUNY

ISCRIZIONI [2 / 2]

Classe di appartenenza: documentaria

Tecnica di scrittura: a matita

Posizione: angolo inferiore sinistro del foglio

Trascrizione: 5483/ 730

STEMMI, EMBLEMI, MARCHI [1 / 2]

Classe di appartenenza: timbro a inchiostro

Qualificazione: di collezione

Identificazione: Raccolta Bertarelli

Quantità: 1

Posizione: angolo inferiore sinistro del foglio

Descrizione: lettere RMS entro un ovale

STEMMI, EMBLEMI, MARCHI [2 / 2]

Classe di appartenenza: timbro a inchiostro

Qualificazione: inventariale

Quantità: 1

Posizione: angolo inferiore sinistro del foglio

Descrizione: RACCOLTA DELLE STAMPE/ A. BERTARELLI/ Castello Sforzesco/ Milano

CONSERVAZIONE

STATO DI CONSERVAZIONE

Data: 21/05/2004

Stato di conservazione: discreto

Indicazioni specifiche: carta imbrunita; deformazioni

CONDIZIONE GIURIDICA E VINCOLI

CONDIZIONE GIURIDICA

Indicazione generica: proprietà Ente pubblico territoriale

Indicazione specifica: Comune di Milano

Indirizzo: Piazza della Scala, 2 - 20121 Milano

ACQUISIZIONE

Tipo acquisizione: acquisto

Nome: Libreria Antiquaria Mediolanum

Data acquisizione: 1972

Note: fonte: Registro di carico del Gabinetto delle Stampe in Milano, vol. XXII, n. 5483/730

FONTI E DOCUMENTI DI RIFERIMENTO

DOCUMENTAZIONE FOTOGRAFICA

Codice univoco della risorsa: SC_S_H0080-01435_IMG-0000060453

Genere: documentazione allegata

Tipo: fotografia digitale

Codice identificativo: 001_001_

Collocazione del file nell'archivio locale: dl\medie

Nome del file originale: 001_001_.jpg

COMPILAZIONE

COMPILAZIONE

Anno di redazione: 2004

Ente compilatore: Raccolta delle Stampe Achille Bertarelli

Nome: Alberti, Alessia

Funzionario responsabile: Mori, Giovanna