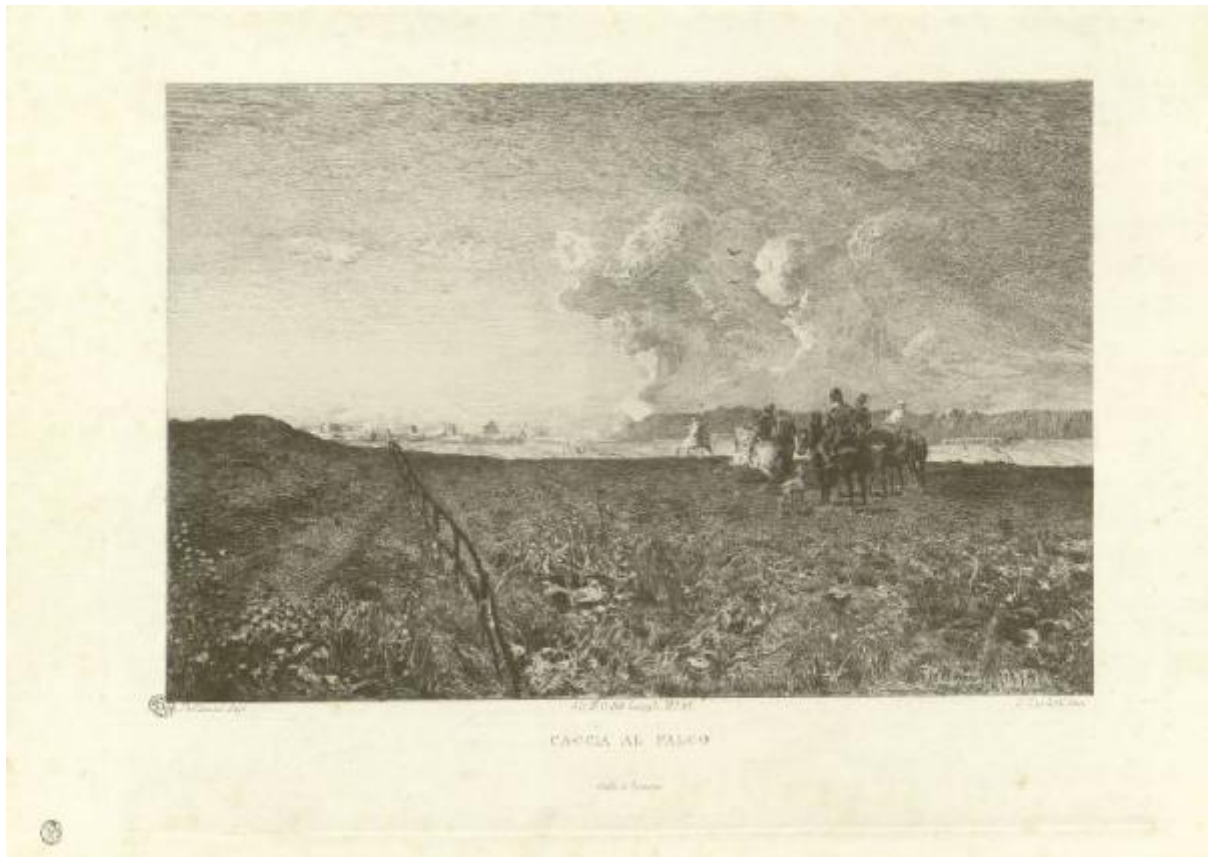


Caccia al falco

Turletti Celestino; Delleani Lorenzo



Link risorsa: <https://www.lombardiabeniculturali.it/stampe/schede/H0080-01445/>

Scheda SIRBeC: <https://www.lombardiabeniculturali.it/stampe/schede-complete/H0080-01445/>

CODICI

Unità operativa: H0080

Numero scheda: 1445

Codice scheda: H0080-01445

Tipo scheda: S

Livello ricerca: P

CODICE UNIVOCO

Codice regione: 03

Numero catalogo generale: 00639263

Ente schedatore: R03/ Raccolta delle Stampe Achille Bertarelli

Ente competente: S27

RELAZIONI

RELAZIONI CON ALTRI BENI

Tipo relazione: è compreso

Tipo scheda: COL

Codice IDK della scheda correlata: COL-H0080-0000001

OGGETTO

OGGETTO

Definizione: stampa

Tipologia: stampa di riproduzione

Disponibilità del bene: reale

SOGGETTO

Identificazione: Caccia al falco

Titolo: Caccia al falco

Titolo proprio: Caccia al falco

Tipo titolo: dalla stampa

LOCALIZZAZIONE GEOGRAFICO-AMMINISTRATIVA

INDICAZIONE DEL CONTENITORE FISICO

Codice del contenitore fisico: 19

Categoria del contenitore fisico: architettura

LOCALIZZAZIONE GEOGRAFICO-AMMINISTRATIVA ATTUALE

Stato: Italia

Regione: Lombardia

Provincia: MI

Nome provincia: Milano

Codice ISTAT comune: 015146

Comune: Milano

COLLOCAZIONE SPECIFICA

Tipologia: castello

Denominazione: Castello Sforzesco - complesso

Indirizzo: Piazza Castello

Denominazione struttura conservativa - livello 1: Civiche Raccolte Grafiche e Fotografiche del Castello Sforzesco

Denominazione struttura conservativa - livello 2: Raccolta delle Stampe Achille Bertarelli

Tipologia struttura conservativa: museo

DATI PATRIMONIALI E COLLEZIONI

INVENTARIO

Data: 1929-

Numero: Mod. p. 53-26

COLLEZIONI

Denominazione: Civica Raccolta delle Stampe Achille Bertarelli

CRONOLOGIA

CRONOLOGIA GENERICA

Secolo: sec. XIX

CRONOLOGIA SPECIFICA

Da: 1878

Validità: ca.

A: 1878

Validità: ca.

Motivazione cronologia: data

DEFINIZIONE CULTURALE

AUTORE [1 / 2]

Ruolo: incisore

Nome di persona o ente: Turletti Celestino

Tipo intestazione: P

Dati anagrafici/Periodo di attività: 1845/ 1904

Codice scheda autore: IC010-21431

Motivazione dell'attribuzione: firma

AUTORE [2 / 2]

Ruolo: inventore

Nome di persona o ente: Delleani Lorenzo

Tipo intestazione: P

Dati anagrafici/Periodo di attività: 1840/ 1908

Codice scheda autore: IC010-07092

Motivazione dell'attribuzione: iscrizione

STATO DELL' OPERA

Stato: imprecisabile

DATI TECNICI

MATERIA E TECNICA

Materia: acquaforte

Tecnica: rotella

MISURE [1 / 2]

Parte: parte figurata

Unità: mm

Altezza: 181

Larghezza: 270

MISURE [2 / 2]

Parte: impronta

Unità: mm

Altezza: 239

Larghezza: 306

MISURE FOGLIO

Unità: mm

Altezza: 299

Larghezza: 410

Indicazioni sul soggetto: Paesaggio. Figure non identificabili. Animali: cani; cavalli; falchi.

DATI ANALITICI

ISCRIZIONI [1 / 6]

Classe di appartenenza: indicazione di responsabilità

Posizione: nell'inciso, in basso a destra

Trascrizione: Delleani 1878

ISCRIZIONI [2 / 6]

Classe di appartenenza: indicazione di responsabilità

Posizione: sotto l'inciso, a sinistra

Trascrizione: L. Delleani dip.

ISCRIZIONI [3 / 6]

Classe di appartenenza: indicazione di responsabilità

Posizione: sotto l'inciso, a destra

Trascrizione: C. Turletti inc.

ISCRIZIONI [4 / 6]

Classe di appartenenza: indicazione di responsabilità

Posizione: in basso al centro

Trascrizione: Calc. C. Lovera

ISCRIZIONI [5 / 6]

Classe di appartenenza: di titolazione

Posizione: in basso al centro

Trascrizione: CACCIA AL FALCO

ISCRIZIONI [6 / 6]

Classe di appartenenza: didascalica

Posizione: in basso al centro

Trascrizione: Alt. M. 0,88 Largh. M. 1,33

STEMMI, EMBLEMI, MARCHI [1 / 2]

Classe di appartenenza: timbro a inchiostro

Qualificazione: di collezione

Identificazione: Raccolta Bertarelli

Quantità: 1

Posizione: in basso a sinistra

Descrizione: lettere GMS entro un ovale

STEMMI, EMBLEMI, MARCHI [2 / 2]

Classe di appartenenza: timbro a inchiostro

Qualificazione: di collezione

Identificazione: Raccolta Bertarelli

Quantità: 1

Posizione: in basso a sinistra

Descrizione: lettere RMS entro un ovale

Notizie storico-critiche

Il cat. Giubbini informa che la stampa è stata pubblicata all'interno della cartella della XXXVII Esposizione della Società Promotrice di Torino, 1878.

CONSERVAZIONE

STATO DI CONSERVAZIONE

Data: 04/05/2004

Stato di conservazione: discreto

Indicazioni specifiche: foxing

CONDIZIONE GIURIDICA E VINCOLI

CONDIZIONE GIURIDICA

Indicazione generica: proprietà Ente pubblico territoriale

Indicazione specifica: Comune di Milano

Indirizzo: Piazza della Scala, 2 - 20121 Milano

FONTI E DOCUMENTI DI RIFERIMENTO

DOCUMENTAZIONE FOTOGRAFICA

Codice univoco della risorsa: SC_S_H0080-01445_IMG-0000060511

Genere: documentazione allegata

Tipo: fotografia digitale

Codice identificativo: 053_026_

Collocazione del file nell'archivio locale: mod\piccole

Nome del file originale: 053_026_.jpg

BIBLIOGRAFIA

Genere: bibliografia specifica

Autore: Giubbini G.

Luogo di edizione: Genova

Anno di edizione: 1976

Codice scheda bibliografia: H0080-00080

V., pp., nn.: p. 290 n. 18

COMPILAZIONE

COMPILAZIONE

Anno di redazione: 2004

Ente compilatore: Raccolta delle Stampe Achille Bertarelli

Nome: Alberti, Alessia

Funzionario responsabile: Mori, Giovanna