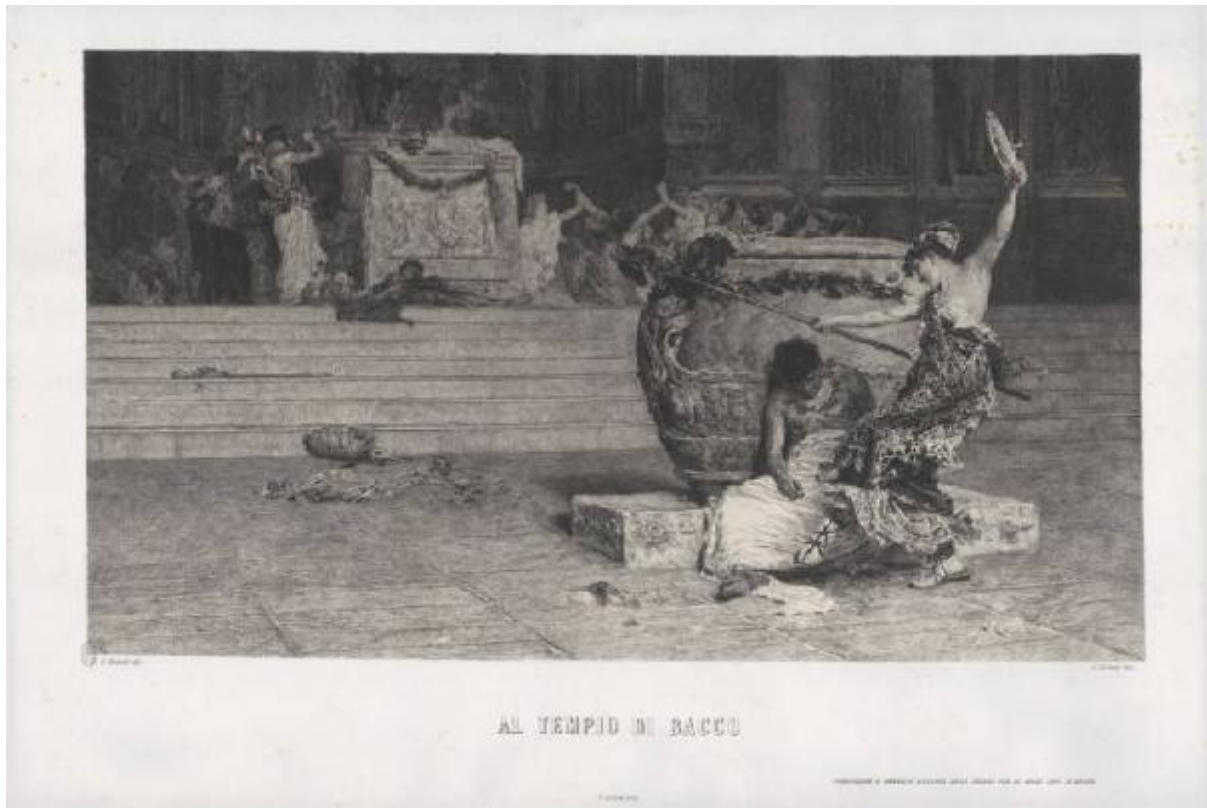


Al Tempio di Bacco

Turletti Celestino; Muzzioli Giovanni



Link risorsa: <https://www.lombardiabeniculturali.it/stampe/schede/H0080-01466/>

Scheda SIRBeC: <https://www.lombardiabeniculturali.it/stampe/schede-complete/H0080-01466/>

CODICI

Unità operativa: H0080

Numero scheda: 1466

Codice scheda: H0080-01466

Tipo scheda: S

Livello ricerca: P

CODICE UNIVOCO

Codice regione: 03

Numero catalogo generale: 00639284

Ente schedatore: R03/ Raccolta delle Stampe Achille Bertarelli

Ente competente: S27

RELAZIONI

RELAZIONI CON ALTRI BENI

Tipo relazione: è compreso

Tipo scheda: COL

Codice IDK della scheda correlata: COL-H0080-0000001

OGGETTO

OGGETTO

Definizione: stampa

Tipologia: stampa di riproduzione

Disponibilità del bene: reale

SOGGETTO

Categoria generale: genere

Identificazione: Baccanti che danzano

Titolo: Al Tempio di Bacco

Titolo proprio: Al Tempio di Bacco

Tipo titolo: dalla stampa

LOCALIZZAZIONE GEOGRAFICO-AMMINISTRATIVA

INDICAZIONE DEL CONTENITORE FISICO

Codice del contenitore fisico: 19

Categoria del contenitore fisico: architettura

LOCALIZZAZIONE GEOGRAFICO-AMMINISTRATIVA ATTUALE

Stato: Italia

Regione: Lombardia

Provincia: MI

Nome provincia: Milano

Codice ISTAT comune: 015146

Comune: Milano

COLLOCAZIONE SPECIFICA

Tipologia: castello

Denominazione: Castello Sforzesco - complesso

Indirizzo: Piazza Castello

Denominazione struttura conservativa - livello 1: Civiche Raccolte Grafiche e Fotografiche del Castello Sforzesco

Denominazione struttura conservativa - livello 2: Raccolta delle Stampe Achille Bertarelli

Tipologia struttura conservativa: museo

Altra denominazione [1 / 5]: Castello di Porta Giovia

Altra denominazione [2 / 5]: Castello di Porta Giovia

Altra denominazione [3 / 5]: Castello di Porta Giovia

Altra denominazione [4 / 5]: Castello di Porta Giovia

Altra denominazione [5 / 5]: Castello di Porta Giovia

ALTRE LOCALIZZAZIONI GEOGRAFICO-AMMINISTRATIVE

Tipo di localizzazione: luogo di provenienza/collocazione precedente

LOCALIZZAZIONE GEOGRAFICO-AMMINISTRATIVA

Stato: Italia

Provincia: MI

Comune: Milano

COLLOCAZIONE SPECIFICA

Denominazione struttura conservativa - livello 1: Galleria d'Arte Moderna

DATI PATRIMONIALI E COLLEZIONI

INVENTARIO

Data: 1929-

Numero: Mod. g. 10-4

COLLEZIONI

Denominazione: Civica Raccolta delle Stampe Achille Bertarelli

CRONOLOGIA

CRONOLOGIA GENERICA

Secolo: secc. XIX/ XX

CRONOLOGIA SPECIFICA

Da: 1869

Validità: post

A: 1904

Validità: ante

Motivazione cronologia: biografia incisore

DEFINIZIONE CULTURALE

AUTORE [1 / 2]

Ruolo: incisore

Nome di persona o ente: Turletti Celestino

Tipo intestazione: P

Dati anagrafici/Periodo di attività: 1845/ 1904

Codice scheda autore: IC010-21431

Motivazione dell'attribuzione [1 / 2]: iscrizione

Motivazione dell'attribuzione [2 / 2]: monogramma

AUTORE [2 / 2]

Ruolo: inventore

Nome di persona o ente: Muzzioli Giovanni

Tipo intestazione: P

Dati anagrafici/Periodo di attività: 1854/ 1894

Codice scheda autore: IC010-15280

Motivazione dell'attribuzione: iscrizione

STATO DELL' OPERA

Stato: imprecisabile

DATI TECNICI

MATERIA E TECNICA

Materia: acquaforte

MISURE [1 / 2]

Parte: parte figurata

Unità: mm

Altezza: 285

Larghezza: 494

MISURE [2 / 2]

Parte: impronta

Unità: mm

Altezza: 398

Larghezza: 570

MISURE FOGLIO

Unità: mm

Altezza: 614

Larghezza: 898

Indicazioni sul soggetto

Figure: baccanti. Interno. Oggetti: vasi. Costruzioni: ara. Strumenti musicali: tamburello; tromba; piatti.

DATI ANALITICI

ISCRIZIONI [1 / 6]

Classe di appartenenza: indicazione di responsabilità

Posizione: angolo inferiore sinistro dell'inciso

Trascrizione: TC

ISCRIZIONI [2 / 6]

Classe di appartenenza: indicazione di responsabilità

Posizione: sotto l'inciso, a sinistra

Trascrizione: G. Muzzioli dip.

ISCRIZIONI [3 / 6]

Classe di appartenenza: indicazione di responsabilità

Posizione: sotto l'inciso, a destra

Trascrizione: C. Turletti inc.

ISCRIZIONI [4 / 6]

Classe di appartenenza: indicazione di responsabilità

Posizione: in basso al centro

Trascrizione: C. Lovera imp.

ISCRIZIONI [5 / 6]

Classe di appartenenza: indicazione di responsabilità

Posizione: in basso a destra

Trascrizione: PUBBLICAZIONE E PROPRIETA' ESCLUSIVA DELLA SOCIETA' PER LE BELLE ARTI IN MILANO

ISCRIZIONI [6 / 6]

Classe di appartenenza: di titolazione

Posizione: in basso al centro

Trascrizione: AL TEMPIO DI BACCO

STEMMI, EMBLEMI, MARCHI [1 / 2]

Classe di appartenenza: timbro a inchiostro

Qualificazione: di collezione

Identificazione: Galleria d'Arte Moderna di Milano

Quantità: 1

Posizione: in basso a sinistra

Descrizione: ovale quadripartito: entro i riquadri le lettere G A M M

STEMMI, EMBLEMI, MARCHI [2 / 2]

Classe di appartenenza: timbro a inchiostro

Qualificazione: inventariale

Quantità: 1

Posizione: al verso, in alto a destra

Descrizione: INSERITO AL N. 2783/ DI CATALOGO DELLA/ CIVICA GALLERIA D'ARTE MODERNA

CONSERVAZIONE

STATO DI CONSERVAZIONE

Data: 06/05/2004

Stato di conservazione: discreto

Indicazioni specifiche: foxing

CONDIZIONE GIURIDICA E VINCOLI

CONDIZIONE GIURIDICA

Indicazione generica: proprietà Ente pubblico territoriale

Indicazione specifica: Comune di Milano

Indirizzo: Piazza della Scala, 2 - 20121 Milano

FONTI E DOCUMENTI DI RIFERIMENTO

DOCUMENTAZIONE FOTOGRAFICA

Codice univoco della risorsa: SC_S_H0080-01466_IMG-0000060630

Genere: documentazione allegata

Tipo: fotografia digitale

Codice identificativo: 010_004_

Collocazione del file nell'archivio locale: mod\grandi

Nome del file originale: 010_004_.jpg

COMPILAZIONE

COMPILAZIONE

Anno di redazione: 2004

Ente compilatore: Raccolta delle Stampe Achille Bertarelli

Nome: Alberti, Alessia

Funzionario responsabile: Mori, Giovanna