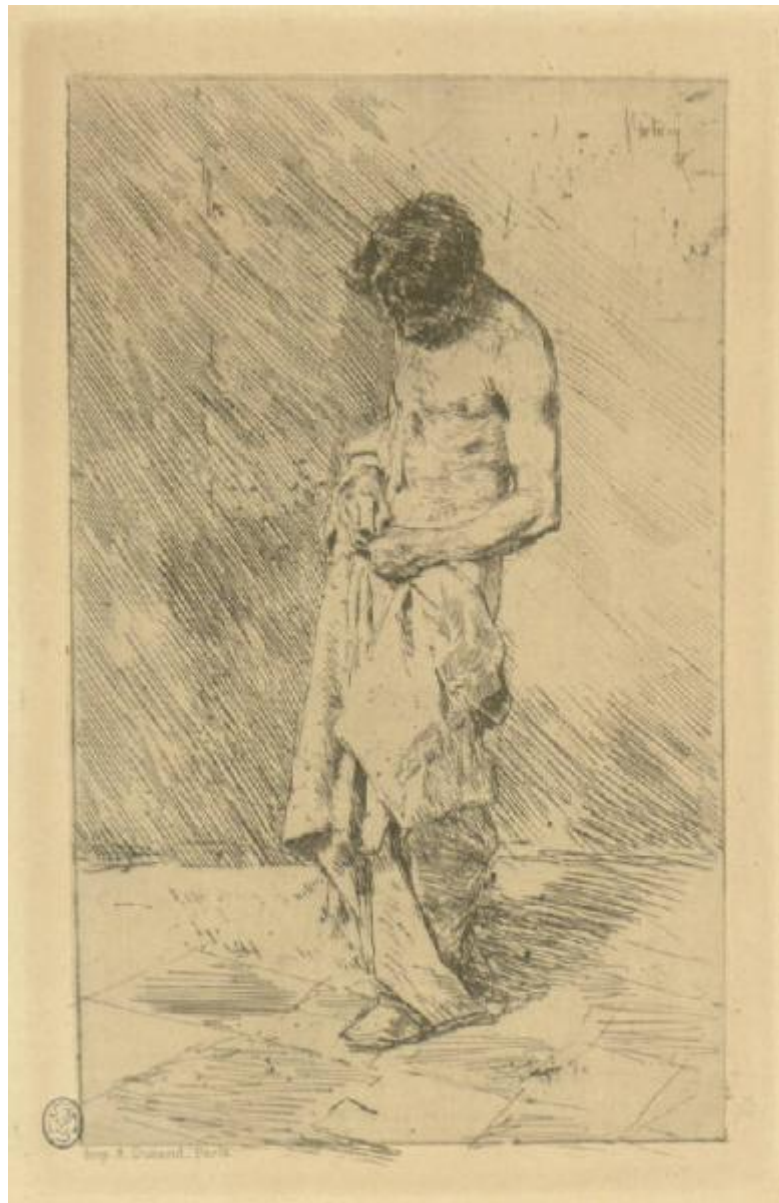


# Un pidocchioso

## Fortuny y Marsal Mariano



Link risorsa: <https://www.lombardiabeniculturali.it/stampe/schede/H0080-01478/>

Scheda SIRBeC: <https://www.lombardiabeniculturali.it/stampe/schede-complete/H0080-01478/>

## CODICI

Unità operativa: H0080

Numero scheda: 1478

Codice scheda: H0080-01478

Tipo scheda: S

Livello ricerca: P

### CODICE UNIVOCO

Codice regione: 03

Numero catalogo generale: 00639216

Ente schedatore: R03/ Raccolta delle Stampe Achille Bertarelli

Ente competente: S27

## RELAZIONI

### RELAZIONI CON ALTRI BENI

Tipo relazione: è compreso

Tipo scheda: COL

Codice IDK della scheda correlata: COL-H0080-0000001

## OGGETTO

### OGGETTO

Definizione: stampa

Tipologia: stampa di invenzione

Disponibilità del bene: reale

### SOGGETTO

Categoria generale: genere

Identificazione: Uomo che si toglie i pidocchi

Titolo: Un pidocchioso

Tipo titolo: da Vives, 1994, p. 68, n. 13

## LOCALIZZAZIONE GEOGRAFICO-AMMINISTRATIVA

## INDICAZIONE DEL CONTENITORE FISICO

Codice del contenitore fisico: 19

Categoria del contenitore fisico: architettura

## LOCALIZZAZIONE GEOGRAFICO-AMMINISTRATIVA ATTUALE

Stato: Italia

Regione: Lombardia

Provincia: MI

Nome provincia: Milano

Codice ISTAT comune: 015146

Comune: Milano

## COLLOCAZIONE SPECIFICA

Tipologia: castello

Denominazione: Castello Sforzesco - complesso

Indirizzo: Piazza Castello

Denominazione struttura conservativa - livello 1: Civiche Raccolte Grafiche e Fotografiche del Castello Sforzesco

Denominazione struttura conservativa - livello 2: Raccolta delle Stampe Achille Bertarelli

Tipologia struttura conservativa: museo

Altra denominazione [1 / 5]: Castello di Porta Giovia

Altra denominazione [2 / 5]: Castello di Porta Giovia

Altra denominazione [3 / 5]: Castello di Porta Giovia

Altra denominazione [4 / 5]: Castello di Porta Giovia

Altra denominazione [5 / 5]: Castello di Porta Giovia

## DATI PATRIMONIALI E COLLEZIONI

### INVENTARIO

Data: 1929-

Numero: Mod. p. 25-19

### COLLEZIONI

Denominazione: Civica Raccolta delle Stampe Achille Bertarelli

## CRONOLOGIA

## CRONOLOGIA GENERICA

Secolo: sec. XIX

## CRONOLOGIA SPECIFICA

Da: 1862

Validità: ca.

A: 1862

Validità: ca.

Motivazione cronologia: bibliografia

## RIFERIMENTO MATRICE

Luogo di conservazione matrice: Madrid/ Calcografia Nacional

## DEFINIZIONE CULTURALE

### AUTORE

Ruolo: incisore

Nome di persona o ente: Fortuny y Marsal Mariano

Tipo intestazione: P

Dati anagrafici/Periodo di attività: 1838/ 1874

Codice scheda autore: IC010-08700

Motivazione dell'attribuzione: iscrizione

### STATO DELL' OPERA

Stato: stato unico (secondo Vives)

Specifiche: identificabile, per la presenza dell'indirizzo editoriale, con la "seconda tiratura" descritta nel cat. Vives.

## DATI TECNICI

### MATERIA E TECNICA

Materia: acquaforte

### MISURE [1 / 2]

Parte: parte figurata

Unità: mm

Altezza: 155

Larghezza: 94

**MISURE [2 / 2]**

Parte: impronta

Unità: mm

Altezza: 160

Larghezza: 109

**MISURE FOGLIO**

Unità: mm

Altezza: 252

Larghezza: 173

Indicazioni sul soggetto: Figura maschile non identificabile.

## **DATI ANALITICI**

**ISCRIZIONI [1 / 2]**

Classe di appartenenza: indicazione di responsabilità

Posizione: angolo superiore destro della lastra

Trascrizione: Fortuny/ Roma

**ISCRIZIONI [2 / 2]**

Classe di appartenenza: indicazione di responsabilità

Posizione: sotto l'inciso, a sinistra

Trascrizione: Imp. A. Durand. Paris

**STEMMI, EMBLEMI, MARCHI [1 / 2]**

Classe di appartenenza: timbro a inchiostro

Qualificazione: di collezione

Identificazione: Raccolta Bertarelli

Quantità: 1

Posizione: in basso a sinistra

Descrizione: lettere GMS entro un ovale

**STEMMI, EMBLEMI, MARCHI [2 / 2]**

Classe di appartenenza: timbro a inchiostro

Qualificazione: inventariale

Quantità: 1

Posizione: al verso, in basso a destra

Descrizione: RIC.° 1644

## CONSERVAZIONE

### STATO DI CONSERVAZIONE

Data: 11/05/2004

Stato di conservazione: discreto

Indicazioni specifiche: carta imbrunita

## CONDIZIONE GIURIDICA E VINCOLI

### CONDIZIONE GIURIDICA

Indicazione generica: proprietà Ente pubblico territoriale

Indicazione specifica: Comune di Milano

Indirizzo: Piazza della Scala, 2 - 20121 Milano

### ACQUISIZIONE

Tipo acquisizione: donazione

Nome: Guarnati, Daria

Data acquisizione: 1939

Note: fonte: Registro di carico del Gabinetto delle Stampe in Milano, vol. VI, n. 1644

## FONTI E DOCUMENTI DI RIFERIMENTO

### DOCUMENTAZIONE FOTOGRAFICA

Codice univoco della risorsa: SC\_S\_H0080-01478\_IMG-0000060700

Genere: documentazione allegata

Tipo: fotografia digitale

Codice identificativo: 025\_019\_

Collocazione del file nell'archivio locale: mod\piccole

Nome del file originale: 025\_019\_.jpg

### BIBLIOGRAFIA [1 / 2]

Genere: bibliografia specifica

Autore: Beraldi H.

Luogo di edizione: Paris

Anno di edizione: 1885-1892

Codice scheda bibliografia: H0080-00085

V., pp., nn.: V. VI p. 150 n. 13

### **BIBLIOGRAFIA [2 / 2]**

Genere: bibliografia specifica

Autore: Vives R.

Titolo contribuito: Grabados de Mariano Fortuny Marsal. Grabados de Mariano Fortuny Madrazo

Luogo di edizione: Madrid

Anno di edizione: 1994

Codice scheda bibliografia: H0080-00081

V., pp., nn.: pp. 68-69 n. 13

## **COMPILAZIONE**

### **COMPILAZIONE**

Anno di redazione: 2004

Ente compilatore: Raccolta delle Stampe Achille Bertarelli

Nome: Alberti, Alessia

Funzionario responsabile: Mori, Giovanna