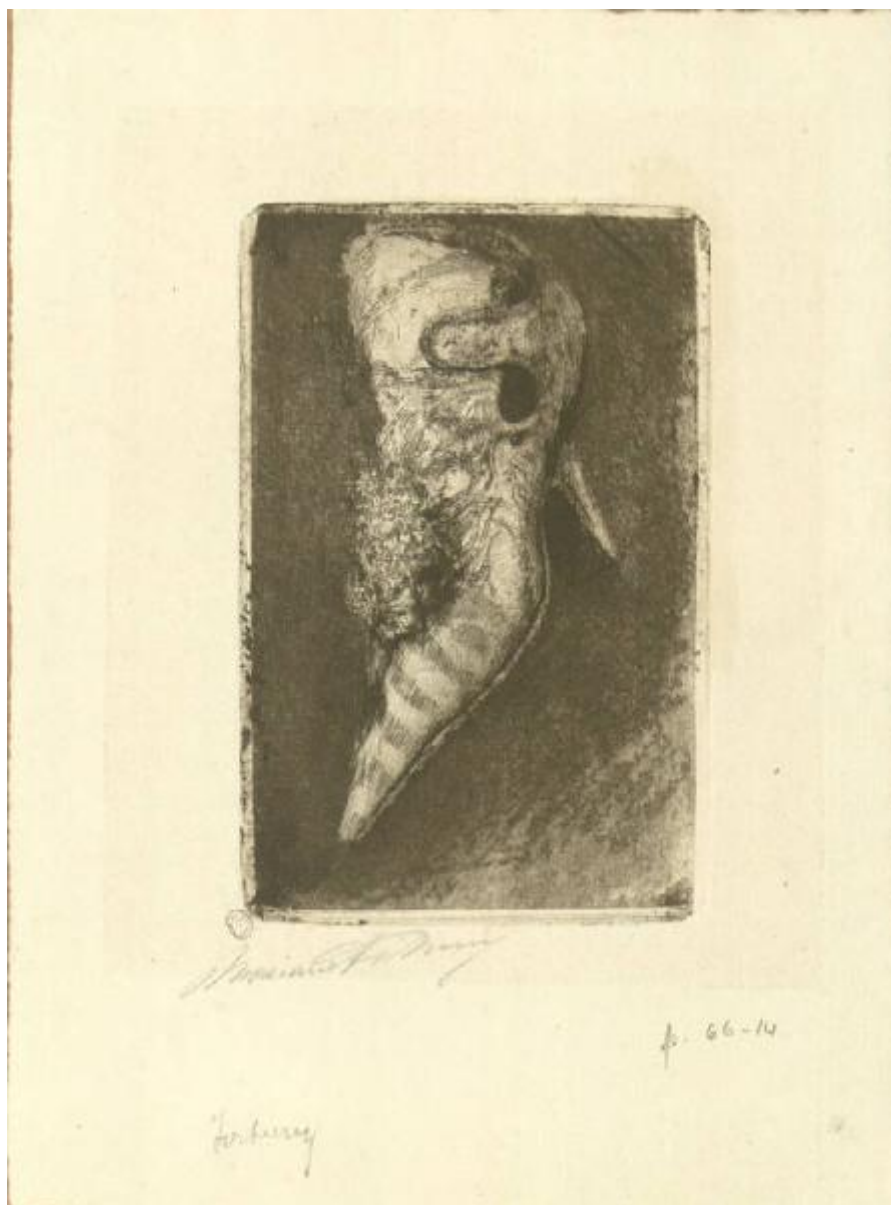


Scarpa di raso

Fortuny y Madrazo Mariano



Link risorsa: <https://www.lombardiabeniculturali.it/stampe/schede/H0080-01488/>

Scheda SIRBeC: <https://www.lombardiabeniculturali.it/stampe/schede-complete/H0080-01488/>

CODICI

Unità operativa: H0080

Numero scheda: 1488

Codice scheda: H0080-01488

Tipo scheda: S

Livello ricerca: P

CODICE UNIVOCO

Codice regione: 03

Numero catalogo generale: 00639203

Ente schedatore: R03/ Raccolta delle Stampe Achille Bertarelli

Ente competente: S27

RELAZIONI

RELAZIONI CON ALTRI BENI

Tipo relazione: è compreso

Tipo scheda: COL

Codice IDK della scheda correlata: COL-H0080-0000001

OGGETTO

OGGETTO

Definizione: stampa

Disponibilità del bene: reale

SOGGETTO

Identificazione: Scarpa

Titolo: Scarpa di raso

Tipo titolo: da Vives, 1994, p. 187, n. 72

LOCALIZZAZIONE GEOGRAFICO-AMMINISTRATIVA

INDICAZIONE DEL CONTENITORE FISICO

Codice del contenitore fisico: 19

Categoria del contenitore fisico: architettura

LOCALIZZAZIONE GEOGRAFICO-AMMINISTRATIVA ATTUALE

Stato: Italia

Regione: Lombardia

Provincia: MI

Nome provincia: Milano

Codice ISTAT comune: 015146

Comune: Milano

COLLOCAZIONE SPECIFICA

Tipologia: castello

Denominazione: Castello Sforzesco - complesso

Indirizzo: Piazza Castello

Denominazione struttura conservativa - livello 1: Civiche Raccolte Grafiche e Fotografiche del Castello Sforzesco

Denominazione struttura conservativa - livello 2: Raccolta delle Stampe Achille Bertarelli

Tipologia struttura conservativa: museo

DATI PATRIMONIALI E COLLEZIONI

INVENTARIO

Data: 1929-

Numero: Mod. p. 66-14

COLLEZIONI

Denominazione: Civica Raccolta delle Stampe Achille Bertarelli

CRONOLOGIA

CRONOLOGIA GENERICA

Secolo: sec. XX

CRONOLOGIA SPECIFICA

Da: 1900

Validità: post

A: 1949

Validità: ante

Motivazione cronologia: biografia incisore

RIFERIMENTO MATRICE

Luogo di conservazione matrice: Madrid/ Calcografia Nacional

DEFINIZIONE CULTURALE

AUTORE

Ruolo: incisore

Nome di persona o ente: Fortuny y Madrazo Mariano

Tipo intestazione: P

Dati anagrafici/Periodo di attività: 1871/ 1949

Codice scheda autore: IC010-08699

Motivazione dell'attribuzione: firma

STATO DELL' OPERA

Stato: stato unico (secondo Vives)

DATI TECNICI

MATERIA E TECNICA

Materia: acquaforte

MISURE

Parte: impronta

Unità: mm

Altezza: 184

Larghezza: 120

MISURE FOGLIO

Unità: mm

Altezza: 308

Larghezza: 229

Indicazioni sul soggetto: Oggetti: scarpa.

DATI ANALITICI

ISCRIZIONI [1 / 2]

Classe di appartenenza: indicazione di responsabilità

Tecnica di scrittura: a matita

Posizione: in basso a sinistra

Trascrizione: Mariano Fortuny

ISCRIZIONI [2 / 2]

Classe di appartenenza: nota manoscritta

Tecnica di scrittura: a matita

Posizione: al verso, in basso a destra

Trascrizione: n. 2404

STEMMI, EMBLEMI, MARCHI [1 / 2]

Classe di appartenenza: timbro a inchiostro

Qualificazione: di collezione

Identificazione: Raccolta Bertarelli

Quantità: 1

Posizione: in basso a sinistra

Descrizione: lettere RMS entro un ovale

STEMMI, EMBLEMI, MARCHI [2 / 2]

Classe di appartenenza: timbro a inchiostro

Qualificazione: di collezione

Identificazione: Raccolta Bertarelli

Quantità: 1

Posizione: al verso, in alto a sinistra

Descrizione: lettere GMS entro un ovale

CONSERVAZIONE

STATO DI CONSERVAZIONE

Data: 13/05/2004

Stato di conservazione: discreto

Indicazioni specifiche: carta imbrunita

CONDIZIONE GIURIDICA E VINCOLI

CONDIZIONE GIURIDICA

Indicazione generica: proprietà Ente pubblico territoriale

Indicazione specifica: Comune di Milano

Indirizzo: Piazza della Scala, 2 - 20121 Milano

FONTI E DOCUMENTI DI RIFERIMENTO

DOCUMENTAZIONE FOTOGRAFICA

Codice univoco della risorsa: SC_S_H0080-01488_IMG-0000060759

Genere: documentazione allegata

Tipo: fotografia digitale

Codice identificativo: 066_014_

Collocazione del file nell'archivio locale: mod\piccole

Nome del file originale: 066_014_.jpg

BIBLIOGRAFIA

Genere: bibliografia specifica

Autore: Vives R.

Titolo contributo: Grabados de Mariano Fortuny Marsal. Grabados de Mariano Fortuny Madrazo

Luogo di edizione: Madrid

Anno di edizione: 1994

Codice scheda bibliografia: H0080-00081

V., pp., nn.: p. 187 n. 72

COMPILAZIONE

COMPILAZIONE

Anno di redazione: 2004

Ente compilatore: Raccolta delle Stampe Achille Bertarelli

Nome: Alberti, Alessia

Funzionario responsabile: Mori, Giovanna