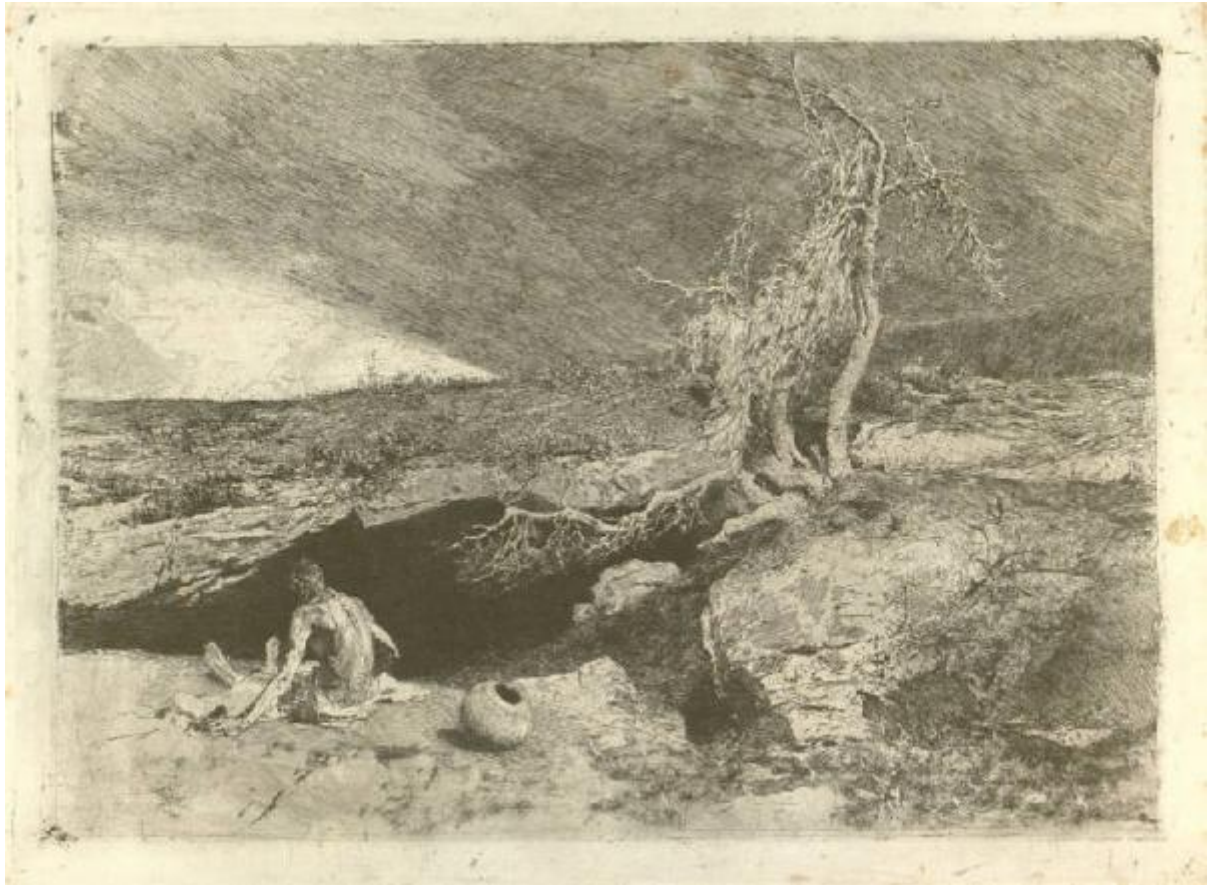


# Anacoreta

Fortuny y Marsal Mariano



Link risorsa: <https://www.lombardiabeniculturali.it/stampe/schede/H0080-01496/>

Scheda SIRBeC: <https://www.lombardiabeniculturali.it/stampe/schede-complete/H0080-01496/>

## CODICI

Unità operativa: H0080

Numero scheda: 1496

Codice scheda: H0080-01496

Tipo scheda: S

Livello ricerca: P

## CODICE UNIVOCO

Codice regione: 03

Numero catalogo generale: 00639230

Ente schedatore: R03/ Raccolta delle Stampe Achille Bertarelli

Ente competente: S27

## RELAZIONI

### RELAZIONI CON ALTRI BENI

Tipo relazione: è compreso

Tipo scheda: COL

Codice IDK della scheda correlata: COL-H0080-0000001

## OGGETTO

### OGGETTO

Definizione: stampa

Disponibilità del bene: reale

### SOGGETTO

Categoria generale: sacro

Identificazione: Anacoreta

Titolo: Anacoreta

Tipo titolo: da Vives, 1994, p. 71, n. 16

## LOCALIZZAZIONE GEOGRAFICO-AMMINISTRATIVA

### INDICAZIONE DEL CONTENITORE FISICO

Codice del contenitore fisico: 19

Categoria del contenitore fisico: architettura

### **LOCALIZZAZIONE GEOGRAFICO-AMMINISTRATIVA ATTUALE**

Stato: Italia

Regione: Lombardia

Provincia: MI

Nome provincia: Milano

Codice ISTAT comune: 015146

Comune: Milano

### **COLLOCAZIONE SPECIFICA**

Tipologia: castello

Denominazione: Castello Sforzesco - complesso

Indirizzo: Piazza Castello

Denominazione struttura conservativa - livello 1: Civiche Raccolte Grafiche e Fotografiche del Castello Sforzesco

Denominazione struttura conservativa - livello 2: Raccolta delle Stampe Achille Bertarelli

Tipologia struttura conservativa: museo

## **DATI PATRIMONIALI E COLLEZIONI**

### **INVENTARIO**

Data: 1929-

Numero: Mod. m. 23-12

### **COLLEZIONI**

Denominazione: Civica Raccolta delle Stampe Achille Bertarelli

## **CRONOLOGIA**

### **CRONOLOGIA GENERICA**

Secolo: sec. XIX

### **CRONOLOGIA SPECIFICA**

Da: 1869

Validità: post

A: 1869

Validità: ante

Motivazione cronologia: bibliografia

## RIFERIMENTO MATRICE

Luogo di conservazione matrice: Madrid/ Calcografia Nacional

## DEFINIZIONE CULTURALE

### AUTORE

Ruolo: incisore

Nome di persona o ente: Fortuny y Marsal Mariano

Tipo intestazione: P

Dati anagrafici/Periodo di attività: 1838/ 1874

Codice scheda autore: IC010-08700

Motivazione dell'attribuzione: bibliografia

### STATO DELL' OPERA

Stato: imprecisabile

## DATI TECNICI

### MATERIA E TECNICA

Materia: acquaforte

Tecnica: acquatinta

### MISURE

Parte: impronta

Unità: mm

Altezza: 377

Larghezza: 509

### MISURE FOGLIO

Unità: mm

Altezza: 470

Larghezza: 632

Indicazioni sul soggetto: Figura maschile non identificabile. Piante. Paesaggio. Oggetti: vaso.

## DATI ANALITICI

### ISCRIZIONI

Classe di appartenenza: nota manoscritta

Posizione: angolo inferiore sinistro del foglio

Trascrizione: D. 16

Notizie storico-critiche: Esemplare stampato su cartoncino.

## CONSERVAZIONE

### STATO DI CONSERVAZIONE

Data: 13/05/2004

Stato di conservazione: discreto

Indicazioni specifiche: macchie

## CONDIZIONE GIURIDICA E VINCOLI

### CONDIZIONE GIURIDICA

Indicazione generica: proprietà Ente pubblico territoriale

Indicazione specifica: Comune di Milano

Indirizzo: Piazza della Scala, 2 - 20121 Milano

## FONTI E DOCUMENTI DI RIFERIMENTO

### DOCUMENTAZIONE FOTOGRAFICA

Codice univoco della risorsa: SC\_S\_H0080-01496\_IMG-0000060816

Genere: documentazione allegata

Tipo: fotografia digitale

Codice identificativo: 023\_012\_

Collocazione del file nell'archivio locale: mod\medie

Nome del file originale: 023\_012\_.jpg

### BIBLIOGRAFIA [1 / 2]

Genere: bibliografia specifica

Autore: Beraldi H.

Luogo di edizione: Paris

Anno di edizione: 1885-1892

Codice scheda bibliografia: H0080-00085

V., pp., nn.: V. VI p. 151 n. 16

### **BIBLIOGRAFIA [2 / 2]**

Genere: bibliografia specifica

Autore: Vives R.

Titolo contribuito: Grabados de Mariano Fortuny Marsal. Grabados de Mariano Fortuny Madrazo

Luogo di edizione: Madrid

Anno di edizione: 1994

Codice scheda bibliografia: H0080-00081

V., pp., nn.: pp. 71-72 n. 16

## **COMPILAZIONE**

### **COMPILAZIONE**

Anno di redazione: 2004

Ente compilatore: Raccolta delle Stampe Achille Bertarelli

Nome: Alberti, Alessia

Funzionario responsabile: Mori, Giovanna