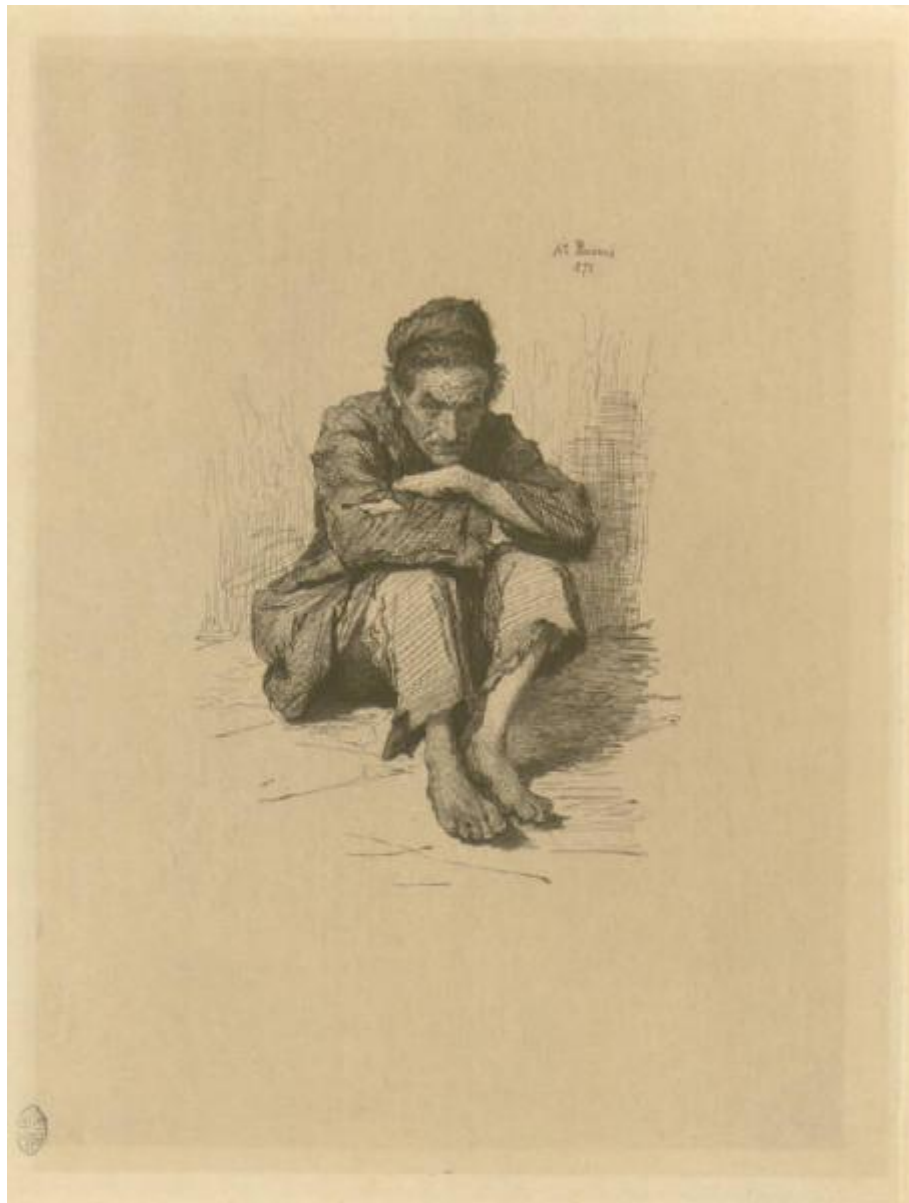


Vagabondo

Piccinni Antonio



Link risorsa: <https://www.lombardiabeniculturali.it/stampe/schede/H0080-01502/>

Scheda SIRBeC: <https://www.lombardiabeniculturali.it/stampe/schede-complete/H0080-01502/>

CODICI

Unità operativa: H0080

Numero scheda: 1502

Codice scheda: H0080-01502

Tipo scheda: S

Livello ricerca: P

CODICE UNIVOCO

Codice regione: 03

Numero catalogo generale: 00639236

Ente schedatore: R03/ Raccolta delle Stampe Achille Bertarelli

Ente competente: S27

RELAZIONI

RELAZIONI CON ALTRI BENI

Tipo relazione: è compreso

Tipo scheda: COL

Codice IDK della scheda correlata: COL-H0080-0000001

OGGETTO

OGGETTO

Definizione: stampa

Disponibilità del bene: reale

SOGGETTO

Categoria generale: genere

Identificazione: Vagabondo seduto a terra

Titolo: Vagabondo

LOCALIZZAZIONE GEOGRAFICO-AMMINISTRATIVA

INDICAZIONE DEL CONTENITORE FISICO

Codice del contenitore fisico: 19

Categoria del contenitore fisico: architettura

LOCALIZZAZIONE GEOGRAFICO-AMMINISTRATIVA ATTUALE

Stato: Italia

Regione: Lombardia

Provincia: MI

Nome provincia: Milano

Codice ISTAT comune: 015146

Comune: Milano

COLLOCAZIONE SPECIFICA

Tipologia: castello

Denominazione: Castello Sforzesco - complesso

Indirizzo: Piazza Castello

Denominazione struttura conservativa - livello 1: Civiche Raccolte Grafiche e Fotografiche del Castello Sforzesco

Denominazione struttura conservativa - livello 2: Raccolta delle Stampe Achille Bertarelli

Tipologia struttura conservativa: museo

Altra denominazione [1 / 5]: Castello di Porta Giovia

Altra denominazione [2 / 5]: Castello di Porta Giovia

Altra denominazione [3 / 5]: Castello di Porta Giovia

Altra denominazione [4 / 5]: Castello di Porta Giovia

Altra denominazione [5 / 5]: Castello di Porta Giovia

ALTRE LOCALIZZAZIONI GEOGRAFICO-AMMINISTRATIVE

Tipo di localizzazione: luogo di provenienza/collocazione precedente

LOCALIZZAZIONE GEOGRAFICO-AMMINISTRATIVA

Stato: Italia

Provincia: MI

Comune: Milano

COLLOCAZIONE SPECIFICA

Denominazione struttura conservativa - livello 1: Galleria d'Arte Moderna

DATI PATRIMONIALI E COLLEZIONI

INVENTARIO

Data: 1929-

Numero: Mod. p. 38-15

COLLEZIONI

Denominazione: Civica Raccolta delle Stampe Achille Bertarelli

CRONOLOGIA

CRONOLOGIA GENERICA

Secolo: sec. XIX

CRONOLOGIA SPECIFICA

Da: 1872

Validità: post

A: 1872

Validità: ante

Motivazione cronologia: data

DEFINIZIONE CULTURALE

AUTORE

Ruolo: incisore

Nome di persona o ente: Piccinni Antonio

Tipo intestazione: P

Dati anagrafici/Periodo di attività: 1846/ 1920

Codice scheda autore: IC010-16940

Motivazione dell'attribuzione: iscrizione

STATO DELL' OPERA

Stato: probabile primo stato su due

Specifiche

rispetto all'es. della Biblioteque National di Parigi (SNR-3; cl. BNF n. 2001 C 235045), non sono presenti il nome dell'incisore e quello dell'editore, che in seguito verranno apposti in basso, ai lati.

DATI TECNICI

MATERIA E TECNICA

Materia: acquaforte

MISURE

Parte: impronta

Unità: mm

Altezza: 283

Larghezza: 220

MISURE FOGLIO

Unità: mm

Altezza: 296

Larghezza: 231

Indicazioni sul soggetto: Figura maschile non identificabile.

DATI ANALITICI

ISCRIZIONI [1 / 2]

Classe di appartenenza: indicazione di responsabilità

Posizione: in alto a destra

Trascrizione: A.io Piccinni/ 1872

ISCRIZIONI [2 / 2]

Classe di appartenenza: nota manoscritta

Tecnica di scrittura: a matita

Posizione: angolo inferiore destro del foglio

Trascrizione: 834

STEMMI, EMBLEMI, MARCHI [1 / 2]

Classe di appartenenza: timbro a inchiostro

Qualificazione: di collezione

Identificazione: Galleria d'Arte Moderna di Milano

Quantità: 1

Posizione: in basso a sinistra

Descrizione: ovale quadripartito: entro i riquadri le lettere G A M M

STEMMI, EMBLEMI, MARCHI [2 / 2]

Classe di appartenenza: timbro a inchiostro

Qualificazione: inventariale

Quantità: 1

Posizione: al verso, in alto

Descrizione: INSERITO AL N. 2025/ DI CATALOGO DELLA/ CIVICA GALLERIA D'ARTE MODERNA

Notizie storico-critiche

L'opera è stata pubblicata all'interno della raccolta "Souvenirs de Rome. Douze Eaux-Fortes originales et inédites par Antonio Piccinni", prefate de Jules Claretie, Paris, V.ve A. Cadart, 1878, di cui si conserva un esemplare a Parigi, Bibliothèque Nationale. All'interno di tale raccolta la tavola occupa la posizione n. 2.

Il soggetto è stato ripreso dallo stesso Piccinni, in controparte, in un'acquaforte del 1905 (cat. Bassi 1978, n. 86).

CONSERVAZIONE

STATO DI CONSERVAZIONE

Data: 17/05/2004

Stato di conservazione: discreto

Indicazioni specifiche: carta imbrunita

CONDIZIONE GIURIDICA E VINCOLI

CONDIZIONE GIURIDICA

Indicazione generica: proprietà Ente pubblico territoriale

Indicazione specifica: Comune di Milano

Indirizzo: Piazza della Scala, 2 - 20121 Milano

FONTI E DOCUMENTI DI RIFERIMENTO

DOCUMENTAZIONE FOTOGRAFICA

Codice univoco della risorsa: SC_S_H0080-01502_IMG-0000060851

Genere: documentazione allegata

Tipo: fotografia digitale

Codice identificativo: 038_015_

Collocazione del file nell'archivio locale: mod\piccole

Nome del file originale: 038_015_.jpg

BIBLIOGRAFIA

Genere: bibliografia di confronto

Autore: Bassi G.

Anno di edizione: 1978

Codice scheda bibliografia: H0080-00083

V., pp., nn.: p. 190

V., tavn., figg.: tav. 86

COMPILAZIONE

COMPILAZIONE

Anno di redazione: 2004

Ente compilatore: Raccolta delle Stampe Achille Bertarelli

Nome: Alberti, Alessia

Funzionario responsabile: Mori, Giovanna