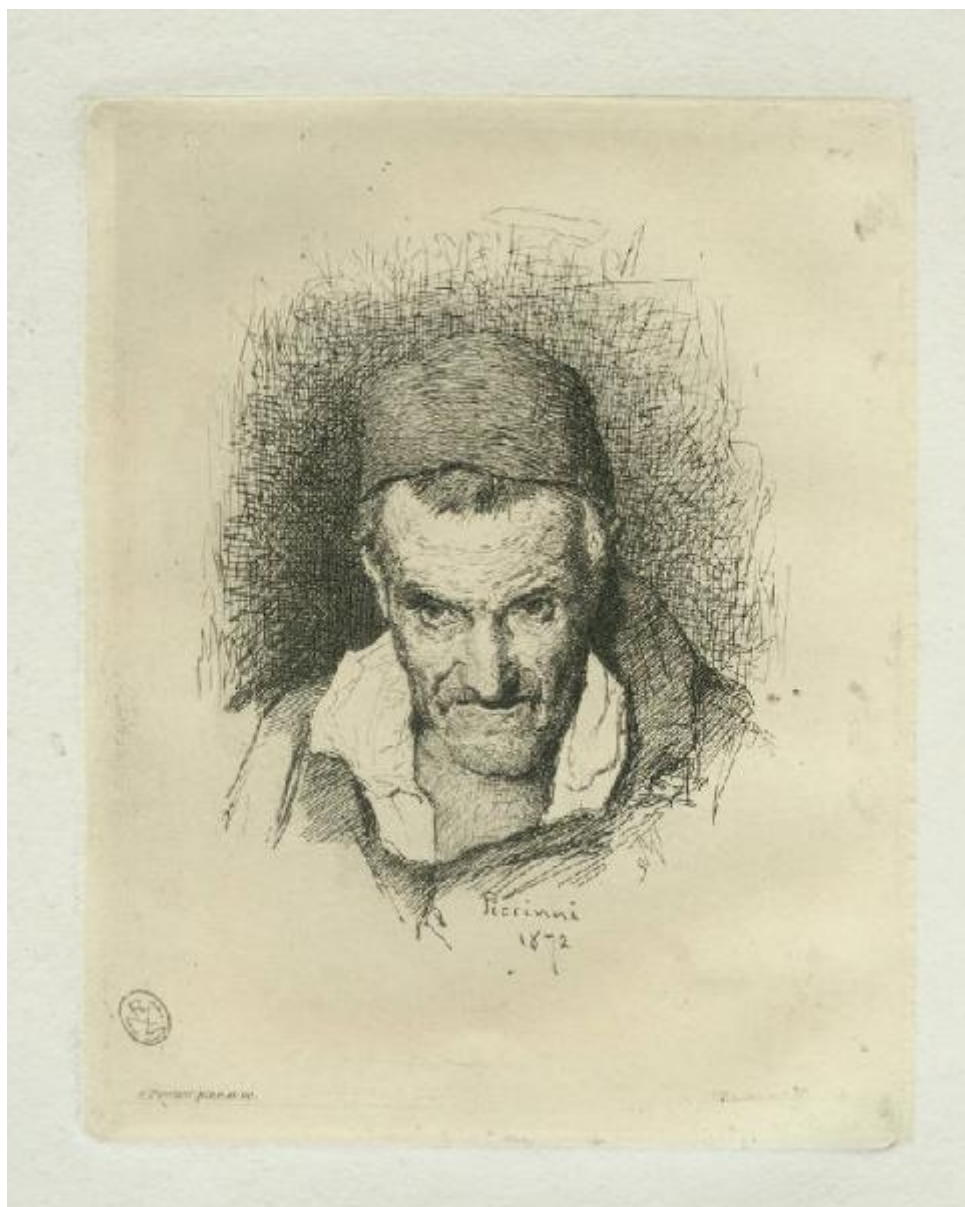


Raffaella Mansi

Piccinni Antonio



Link risorsa: <https://www.lombardiabeniculturali.it/stampe/schede/H0080-01507/>

Scheda SIRBeC: <https://www.lombardiabeniculturali.it/stampe/schede-complete/H0080-01507/>

CODICI

Unità operativa: H0080

Numero scheda: 1507

Codice scheda: H0080-01507

Tipo scheda: S

Livello ricerca: P

CODICE UNIVOCO

Codice regione: 03

Numero catalogo generale: 00639241

Ente schedatore: R03/ Raccolta delle Stampe Achille Bertarelli

Ente competente: S27

OGGETTO

OGGETTO

Definizione: stampa

Disponibilità del bene: reale

SOGGETTO

Categoria generale: ritratto

Identificazione: RITRATTO DI RAFFAELLA MANSI

Titolo: Raffaella Mansi

Titolo proprio: Raffaella Mansi

Tipo titolo: dalla stampa

LOCALIZZAZIONE GEOGRAFICO-AMMINISTRATIVA

INDICAZIONE DEL CONTENITORE FISICO

Codice del contenitore fisico: 19

Categoria del contenitore fisico: architettura

LOCALIZZAZIONE GEOGRAFICO-AMMINISTRATIVA ATTUALE

Stato: Italia

Regione: Lombardia

Provincia: MI

Nome provincia: Milano

Codice ISTAT comune: 015146

Comune: Milano

COLLOCAZIONE SPECIFICA

Tipologia: castello

Denominazione: Castello Sforzesco - complesso

Indirizzo: Piazza Castello

Denominazione struttura conservativa - livello 1: Civiche Raccolte Grafiche e Fotografiche del Castello Sforzesco

Denominazione struttura conservativa - livello 2: Raccolta delle Stampe Achille Bertarelli

Tipologia struttura conservativa: museo

Altra denominazione [1 / 5]: Castello di Porta Giovia

Altra denominazione [2 / 5]: Castello di Porta Giovia

Altra denominazione [3 / 5]: Castello di Porta Giovia

Altra denominazione [4 / 5]: Castello di Porta Giovia

Altra denominazione [5 / 5]: Castello di Porta Giovia

DATI PATRIMONIALI E COLLEZIONI

INVENTARIO

Numero: Mod. p. 70-18

CRONOLOGIA

CRONOLOGIA GENERICA

Secolo: sec. XIX

CRONOLOGIA SPECIFICA

Da: 1892

Validità: post

A: 1892

Validità: ante

Motivazione cronologia: data

DEFINIZIONE CULTURALE

AUTORE

Ruolo: incisore

Nome di persona o ente: Piccinni Antonio

Tipo intestazione: P

Dati anagrafici/Periodo di attività: 1846/ 1920

Codice scheda autore: IC010-16940

Motivazione dell'attribuzione: bibliografia

STATO DELL' OPERA

Stato: imprecisabile

Specifiche: stato presumibilmente unico: l'es. mostra le stesse caratteristiche di quello riprodotto nel cat. Bassi 1978.

DATI TECNICI

MATERIA E TECNICA

Materia: acquaforte

Tecnica: acquatinta

MISURE

Parte: impronta

Unità: mm

Altezza: 111

Larghezza: 81

MISURE FOGLIO

Unità: mm

Altezza: 389

Larghezza: 300

Indicazioni sul soggetto: Ritratti: Raffaella Mansi.

DATI ANALITICI

ISCRIZIONI [1 / 3]

Classe di appartenenza: di titolazione

Posizione: in basso a destra

Trascrizione: RAFFAELLA/ MANSI/ RAVELLO 22 SETTEMBRE/ 1892

ISCRIZIONI [2 / 3]

Classe di appartenenza: nota manoscritta

Tecnica di scrittura: a matita

Posizione: al verso, nell'impronta

Trascrizione: Piccinni Antonio/ Raffaella Mansi/ Acquaf. alla pittoresca/ 18043

ISCRIZIONI [3 / 3]

Classe di appartenenza: nota manoscritta

Tecnica di scrittura: a matita

Posizione: al verso, in basso a destra

Trascrizione: n. 2639

STEMMI, EMBLEMI, MARCHI

Classe di appartenenza: timbro a inchiostro

Qualificazione: di collezione

Identificazione: Raccolta Bertarelli

Quantità: 1

Posizione: in basso a sinistra

Descrizione: lettere RMS entro un ovale

Notizie storico-critiche: Esemplare stampato su fondino in carta Cina.

CONSERVAZIONE

STATO DI CONSERVAZIONE

Data: 17/ 05/ 04

Stato di conservazione: discreto

CONDIZIONE GIURIDICA E VINCOLI

CONDIZIONE GIURIDICA

Indicazione generica: proprietà Ente pubblico territoriale

Indicazione specifica: Comune di Milano

Indirizzo: Piazza della Scala, 2 - 20121 Milano

FONTI E DOCUMENTI DI RIFERIMENTO

DOCUMENTAZIONE FOTOGRAFICA

Codice univoco della risorsa: SC_S_H0080-01507_IMG-0000060879

Genere: documentazione allegata

Tipo: Immagine digitale

Codice identificativo: 070_019_

Collocazione del file nell'archivio locale: mod\piccole

Nome del file originale: 070_019_.jpg

BIBLIOGRAFIA [1 / 2]

Genere: bibliografia specifica

Autore: Farese Sperken C.

Anno di edizione: 1977

Codice scheda bibliografia: H0080-00084

V., pp., nn.: p. 85 n. 286

BIBLIOGRAFIA [2 / 2]

Genere: bibliografia specifica

Autore: Bassi G.

Anno di edizione: 1978

Codice scheda bibliografia: H0080-00083

V., pp., nn.: p. 180 n. 76

COMPILAZIONE

COMPILAZIONE

Anno di redazione: 2004

Ente compilatore: Raccolta delle Stampe Achille Bertarelli

Nome: Alberti, Alessia

Funzionario responsabile: Mori, Giovanna