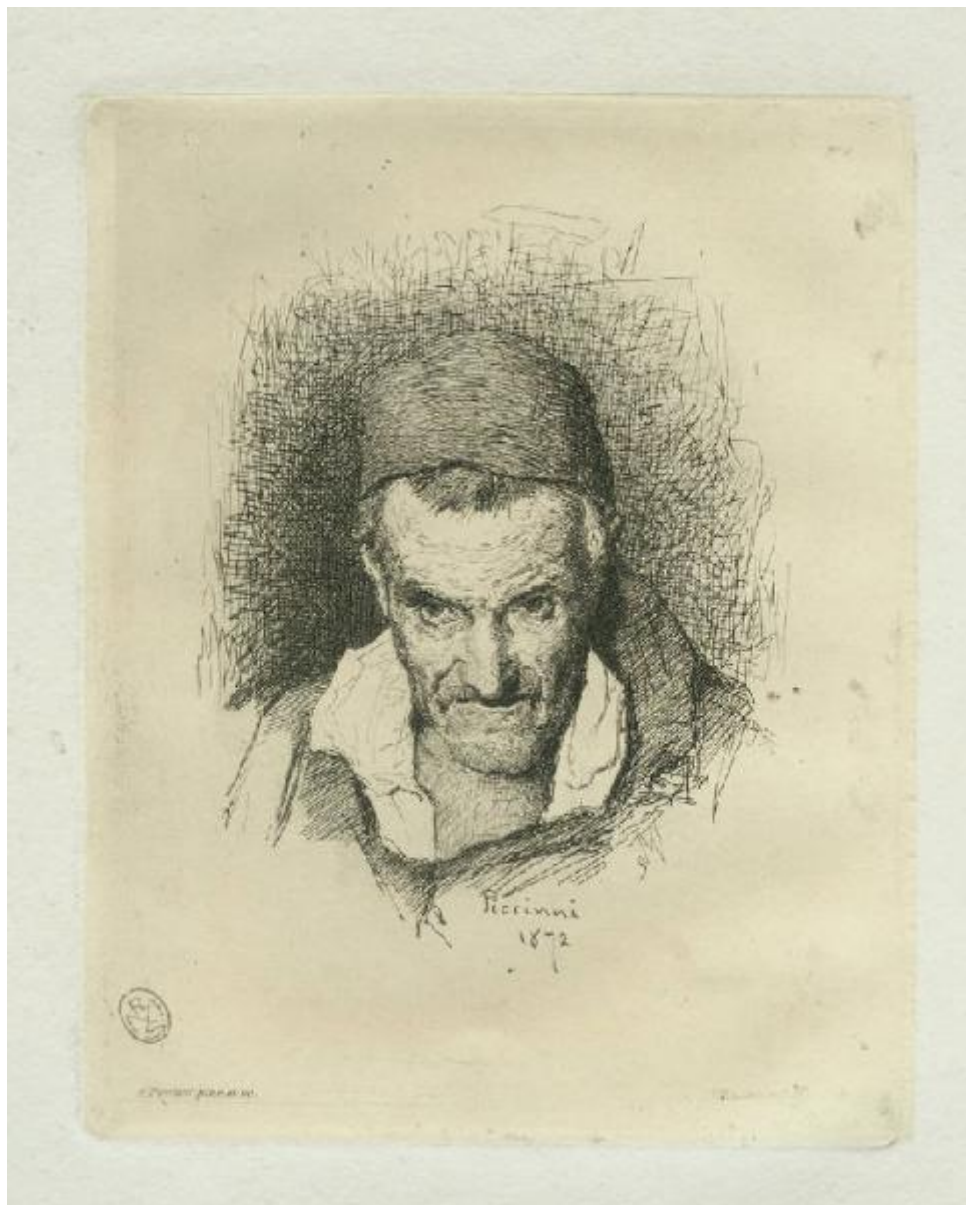


Testa di vecchio con berretta

Piccinni Antonio



Link risorsa: <https://www.lombardiabenculturali.it/stampe/schede/H0080-01508/>

Scheda SIRBeC: <https://www.lombardiabenculturali.it/stampe/schede-complete/H0080-01508/>

CODICI

Unità operativa: H0080

Numero scheda: 1508

Codice scheda: H0080-01508

Tipo scheda: S

Livello ricerca: P

CODICE UNIVOCO

Codice regione: 03

Numero catalogo generale: 00639242

Ente schedatore: R03/ Raccolta delle Stampe Achille Bertarelli

Ente competente: S27

RELAZIONI

RELAZIONI CON ALTRI BENI

Tipo relazione: è compreso

Tipo scheda: COL

Codice IDK della scheda correlata: COL-H0080-0000001

OGGETTO

OGGETTO

Definizione: stampa

Tipologia: stampa di invenzione

Disponibilità del bene: reale

SOGGETTO

Categoria generale: ritratto

Identificazione: Testa di vecchio

Titolo: Testa di vecchio con berretta

Tipo titolo: da Bassi, 1978, p. 121, n. 17

LOCALIZZAZIONE GEOGRAFICO-AMMINISTRATIVA

INDICAZIONE DEL CONTENITORE FISICO

Codice del contenitore fisico: 19

Categoria del contenitore fisico: architettura

LOCALIZZAZIONE GEOGRAFICO-AMMINISTRATIVA ATTUALE

Stato: Italia

Regione: Lombardia

Provincia: MI

Nome provincia: Milano

Codice ISTAT comune: 015146

Comune: Milano

COLLOCAZIONE SPECIFICA

Tipologia: castello

Denominazione: Castello Sforzesco - complesso

Indirizzo: Piazza Castello

Denominazione struttura conservativa - livello 1: Civiche Raccolte Grafiche e Fotografiche del Castello Sforzesco

Denominazione struttura conservativa - livello 2: Raccolta delle Stampe Achille Bertarelli

Tipologia struttura conservativa: museo

DATI PATRIMONIALI E COLLEZIONI

INVENTARIO

Data: 1929-

Numero: Mod. p. 70-19

COLLEZIONI

Denominazione: Civica Raccolta delle Stampe Achille Bertarelli

CRONOLOGIA

CRONOLOGIA GENERICA

Secolo: sec. XIX

CRONOLOGIA SPECIFICA

Da: 1872

Validità: post

A: 1872

Validità: ante

Motivazione cronologia: data

DEFINIZIONE CULTURALE

AUTORE

Ruolo: incisore

Nome di persona o ente: Piccinni Antonio

Tipo intestazione: P

Dati anagrafici/Periodo di attività: 1846/ 1920

Codice scheda autore: IC010-16940

Motivazione dell'attribuzione: iscrizione

STATO DELL' OPERA

Stato: imprecisabile

Specifiche: stato presumibilmente unico: l'es. ha le stesse caratteristiche e iscrizioni di quello pubblicato in Bassi 1978.

DATI TECNICI

MATERIA E TECNICA

Materia: acquaforte

MISURE

Parte: impronta

Unità: mm

Altezza: 132

Larghezza: 107

MISURE FOGLIO

Unità: mm

Altezza: 252

Larghezza: 215

Indicazioni sul soggetto: Ritratti. Figura maschile non identificabile.

DATI ANALITICI

ISCRIZIONI [1 / 6]

Classe di appartenenza: indicazione di responsabilità

Posizione: in basso

Trascrizione: Piccinni 1872

ISCRIZIONI [2 / 6]

Classe di appartenenza: indicazione di responsabilità

Posizione: in basso a sinistra

Trascrizione: A. Piccinni pinx. et sc.

ISCRIZIONI [3 / 6]

Classe di appartenenza: indicazione di responsabilità

Posizione: in basso a destra

Trascrizione: V.ve A. Cadart Ed[...]

ISCRIZIONI [4 / 6]

Classe di appartenenza: nota manoscritta

Tecnica di scrittura: a matita

Posizione: al verso, nell'impronta

Trascrizione: Piccinni Ant. Vecchio con berretto/ Mostra acquaforte 800/ n. 10/ 18036

ISCRIZIONI [5 / 6]

Classe di appartenenza: nota manoscritta

Tecnica di scrittura: a matita

Posizione: al verso, in basso a destra

Trascrizione: n. 2639

ISCRIZIONI [6 / 6]

Classe di appartenenza: didascalica

Posizione: nell'impronta, in alto a destra

Trascrizione: N. 6

STEMMI, EMBLEMI, MARCHI

Classe di appartenenza: timbro a inchiostro

Qualificazione: di collezione

Identificazione: Raccolta Bertarelli

Quantità: 1

Posizione: in basso a sinistra

Descrizione: lettere RMS entro un ovale

Notizie storico-critiche: Stampata su fondino in carta Cina.

CONSERVAZIONE

STATO DI CONSERVAZIONE

Data: 17/05/2004

Stato di conservazione: discreto

Indicazioni specifiche: sporco

CONDIZIONE GIURIDICA E VINCOLI

CONDIZIONE GIURIDICA

Indicazione generica: proprietà Ente pubblico territoriale

Indicazione specifica: Comune di Milano

Indirizzo: Piazza della Scala, 2 - 20121 Milano

FONTI E DOCUMENTI DI RIFERIMENTO

DOCUMENTAZIONE FOTOGRAFICA

Codice univoco della risorsa: SC_S_H0080-01508_IMG-0000060885

Genere: documentazione allegata

Tipo: fotografia digitale

Codice identificativo: 070_019_

Collocazione del file nell'archivio locale: mod\piccole

Nome del file originale: 070_019_.jpg

BIBLIOGRAFIA [1 / 2]

Genere: bibliografia specifica

Autore: Bassi G.

Anno di edizione: 1978

Codice scheda bibliografia: H0080-00083

V., pp., nn.: p. 121 n. 17

BIBLIOGRAFIA [2 / 2]

Genere: bibliografia specifica

Autore: Farese Sperken C.

Anno di edizione: 1977

Codice scheda bibliografia: H0080-00084

V., pp., nn.: p. 84 n. 278

COMPILAZIONE

COMPILAZIONE

Anno di redazione: 2004

Ente compilatore: Raccolta delle Stampe Achille Bertarelli

Nome: Alberti, Alessia

Funzionario responsabile: Mori, Giovanna