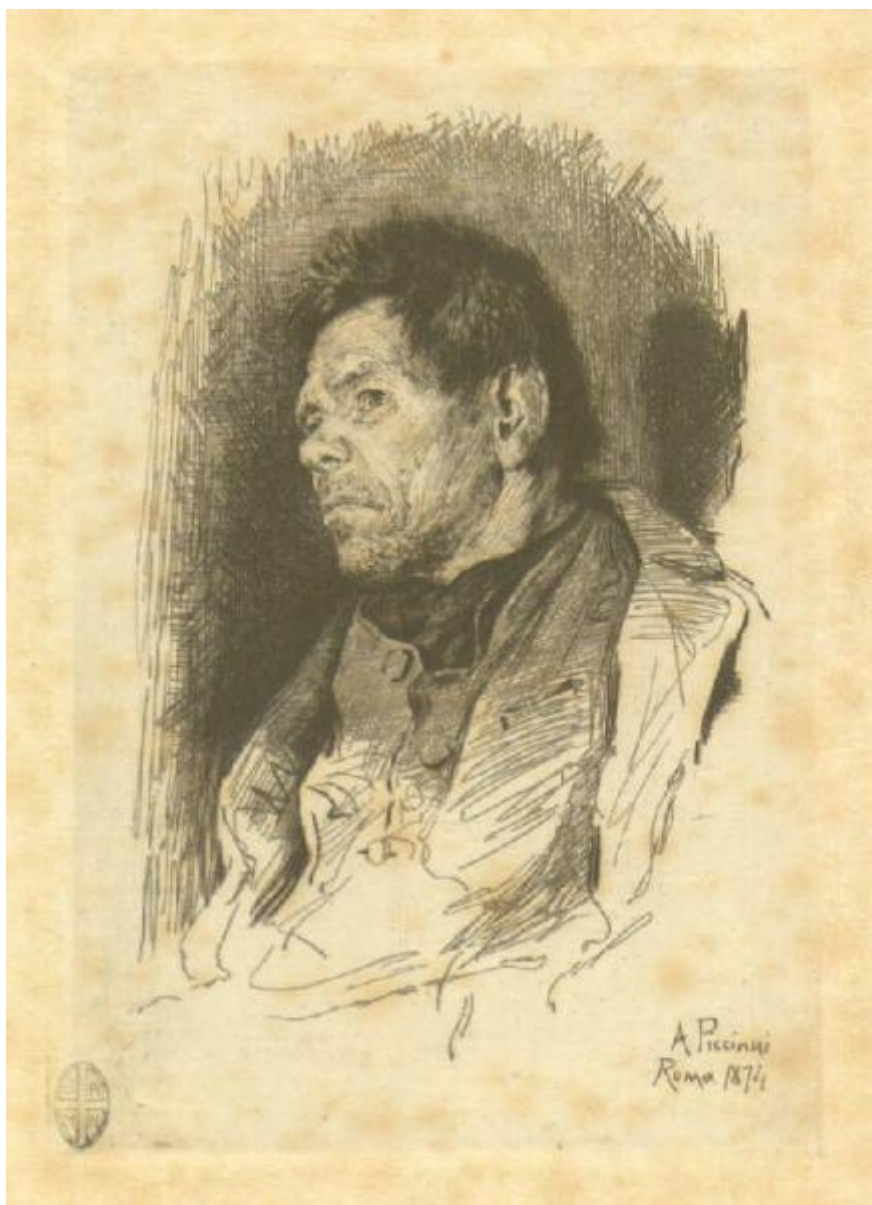


# Uomo con cravatta nera

Piccinni Antonio



Link risorsa: <https://www.lombardiabeniculturali.it/stampe/schede/H0080-01512/>

Scheda SIRBeC: <https://www.lombardiabeniculturali.it/stampe/schede-complete/H0080-01512/>

## CODICI

Unità operativa: H0080

Numero scheda: 1512

Codice scheda: H0080-01512

Tipo scheda: S

Livello ricerca: P

### CODICE UNIVOCO

Codice regione: 03

Numero catalogo generale: 00639246

Ente schedatore: R03/ Raccolta delle Stampe Achille Bertarelli

Ente competente: S27

## RELAZIONI

### RELAZIONI CON ALTRI BENI

Tipo relazione: è compreso

Tipo scheda: COL

Codice IDK della scheda correlata: COL-H0080-0000001

## OGGETTO

### OGGETTO

Definizione: stampa

Tipologia: stampa di invenzione

Disponibilità del bene: reale

### SOGGETTO

Categoria generale: ritratto

Identificazione: Ritratto maschile a mezzobusto

Titolo: Uomo con cravatta nera

Tipo titolo: da Bassi, 1978, p. 128, n. 24

## LOCALIZZAZIONE GEOGRAFICO-AMMINISTRATIVA

### **INDICAZIONE DEL CONTENITORE FISICO**

Codice del contenitore fisico: 19

Categoria del contenitore fisico: architettura

### **LOCALIZZAZIONE GEOGRAFICO-AMMINISTRATIVA ATTUALE**

Stato: Italia

Regione: Lombardia

Provincia: MI

Nome provincia: Milano

Codice ISTAT comune: 015146

Comune: Milano

### **COLLOCAZIONE SPECIFICA**

Tipologia: castello

Denominazione: Castello Sforzesco - complesso

Indirizzo: Piazza Castello

Denominazione struttura conservativa - livello 1: Civiche Raccolte Grafiche e Fotografiche del Castello Sforzesco

Denominazione struttura conservativa - livello 2: Raccolta delle Stampe Achille Bertarelli

Tipologia struttura conservativa: museo

## **ALTRE LOCALIZZAZIONI GEOGRAFICO-AMMINISTRATIVE**

Tipo di localizzazione: luogo di provenienza/collocazione precedente

### **LOCALIZZAZIONE GEOGRAFICO-AMMINISTRATIVA**

Stato: Italia

Provincia: MI

Comune: Milano

### **COLLOCAZIONE SPECIFICA**

Denominazione struttura conservativa - livello 1: Galleria d'Arte Moderna

## **DATI PATRIMONIALI E COLLEZIONI**

### **INVENTARIO**

Data: 1929-

Numero: Mod. m. 31-3

### **COLLEZIONI**

Denominazione: Civica Raccolta delle Stampe Achille Bertarelli

## CRONOLOGIA

### CRONOLOGIA GENERICA

Secolo: sec. XIX

### CRONOLOGIA SPECIFICA

Da: 1874

Validità: post

A: 1874

Validità: ante

Motivazione cronologia: data

## DEFINIZIONE CULTURALE

### AUTORE [1 / 2]

Ruolo: incisore

Nome di persona o ente: Piccinni Antonio

Tipo intestazione: P

Dati anagrafici/Periodo di attività: 1846/ 1920

Codice scheda autore: IC010-16940

Motivazione dell'attribuzione: iscrizione

### AUTORE [2 / 2]

Ruolo: inventore

Nome di persona o ente: Piccinni Antonio

Tipo intestazione: P

Dati anagrafici/Periodo di attività: 1846/ 1920

Codice scheda autore: IC010-16940

Motivazione dell'attribuzione: iscrizione

### STATO DELL' OPERA

Stato: probabile primo stato su due

Specifiche

rispetto all'es. riprodotto nel cat. Bassi 1978, sul presente es. non sono state ancora apposte le iscrizioni relative all'indicazione di responsabilità dell'incisore e dell'editore (Cadart).

## DATI TECNICI

### MATERIA E TECNICA

Materia: acquaforte

### MISURE

Parte: impronta

Unità: mm

Altezza: 148

Larghezza: 101

### MISURE FOGLIO

Unità: mm

Altezza: 265

Larghezza: 193

Indicazioni sul soggetto: Ritratti. Figura maschile non identificabile.

## DATI ANALITICI

### ISCRIZIONI [1 / 2]

Classe di appartenenza: indicazione di responsabilità

Posizione: in basso a destra

Trascrizione: A. Piccinni/ Roma 1874

### ISCRIZIONI [2 / 2]

Classe di appartenenza: nota manoscritta

Tecnica di scrittura: a matita

Posizione: al verso

Trascrizione: 2027

### STEMMI, EMBLEMI, MARCHI

Classe di appartenenza: timbro a inchiostro

Qualificazione: di collezione

Identificazione: Galleria d'Arte Moderna di Milano

Quantità: 1

Posizione: in basso a destra

Descrizione: ovale quadripartito: entro i riquadri le lettere G A M M

Notizie storico-critiche: Esemplare su velina vergata.

## CONSERVAZIONE

### STATO DI CONSERVAZIONE

Data: 17/05/2004

Stato di conservazione: mediocre

Indicazioni specifiche: carta ingiallita; macchie

## CONDIZIONE GIURIDICA E VINCOLI

### CONDIZIONE GIURIDICA

Indicazione generica: proprietà Ente pubblico territoriale

Indicazione specifica: Comune di Milano

Indirizzo: Piazza della Scala, 2 - 20121 Milano

## FONTI E DOCUMENTI DI RIFERIMENTO

### DOCUMENTAZIONE FOTOGRAFICA

Codice univoco della risorsa: SC\_S\_H0080-01512\_IMG-0000060908

Genere: documentazione allegata

Tipo: fotografia digitale

Codice identificativo: 031\_003\_

Collocazione del file nell'archivio locale: mod\medie

Nome del file originale: 031\_003\_.jpg

### BIBLIOGRAFIA [1 / 2]

Genere: bibliografia specifica

Autore: Farese Sperken C.

Anno di edizione: 1977

Codice scheda bibliografia: H0080-00084

V., pp., nn.: p. 84 n. 279

### BIBLIOGRAFIA [2 / 2]

Genere: bibliografia specifica

Autore: Bassi G.

Anno di edizione: 1978

Codice scheda bibliografia: H0080-00083

V., pp., nn.: p. 128 n. 24

## COMPILAZIONE

### COMPILAZIONE

Anno di redazione: 2004

Ente compilatore: Raccolta delle Stampe Achille Bertarelli

Nome: Alberti, Alessia

Funzionario responsabile: Mori, Giovanna