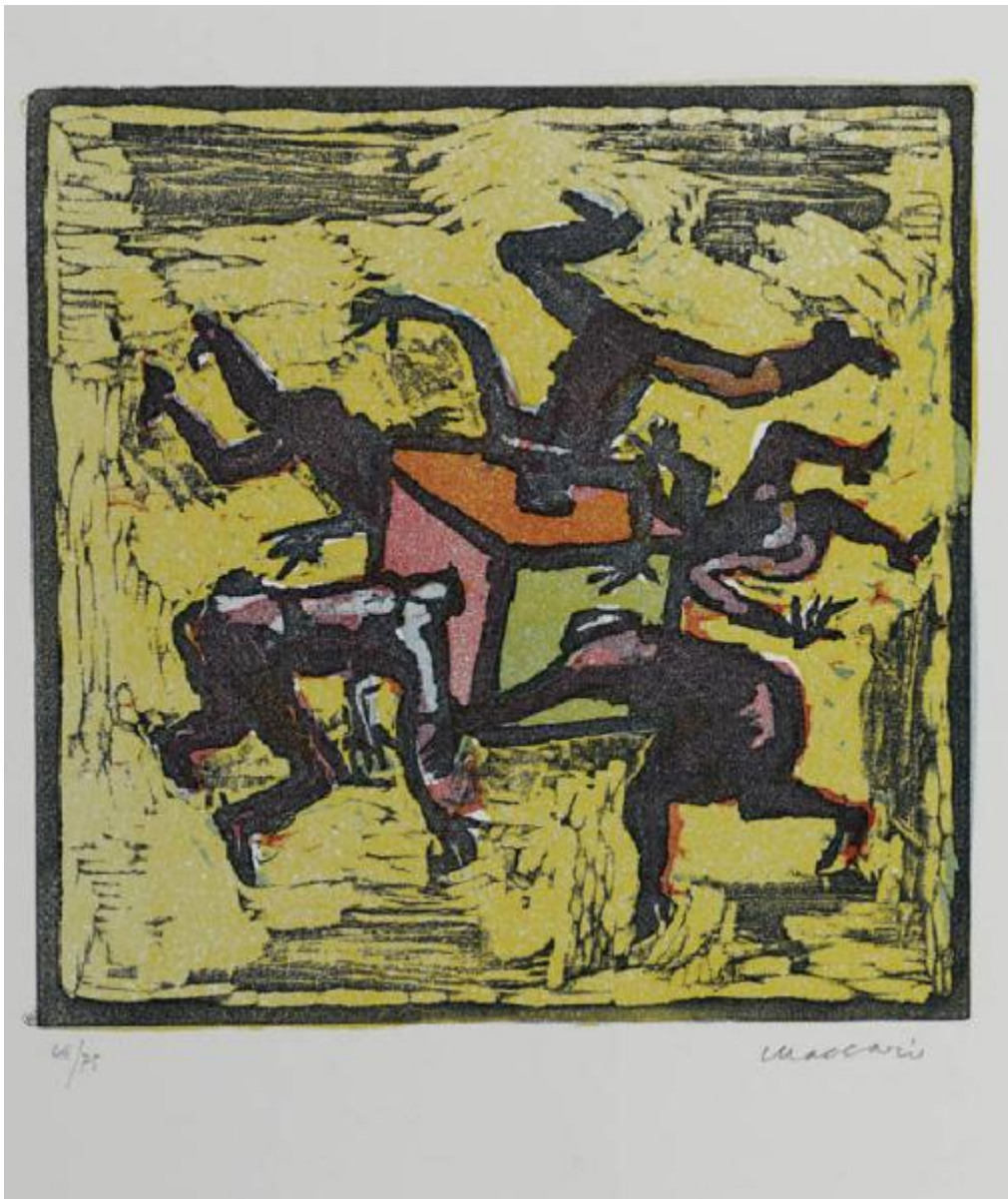


Stampa a colori

Maccari Mino



Link risorsa: <https://www.lombardiabeniculturali.it/stampe/schede/H0080-01532/>

Scheda SIRBeC: <https://www.lombardiabeniculturali.it/stampe/schede-complete/H0080-01532/>

CODICI

Unità operativa: H0080

Numero scheda: 1532

Codice scheda: H0080-01532

Tipo scheda: S

Livello ricerca: P

CODICE UNIVOCO

Codice regione: 03

Numero catalogo generale: 00640168

Ente schedatore: R03/ Raccolta delle Stampe Achille Bertarelli

Ente competente: S27

OGGETTO

OGGETTO

Definizione: stampa a colori

Tipologia: stampa di invenzione

Disponibilità del bene: reale

LOCALIZZAZIONE GEOGRAFICO-AMMINISTRATIVA

INDICAZIONE DEL CONTENITORE FISICO

Codice del contenitore fisico: 19

Categoria del contenitore fisico: architettura

LOCALIZZAZIONE GEOGRAFICO-AMMINISTRATIVA ATTUALE

Stato: Italia

Regione: Lombardia

Provincia: MI

Nome provincia: Milano

Codice ISTAT comune: 015146

Comune: Milano

COLLOCAZIONE SPECIFICA

Tipologia: castello

Denominazione: Castello Sforzesco - complesso

Indirizzo: Piazza Castello

Denominazione struttura conservativa - livello 1: Civiche Raccolte Grafiche e Fotografiche del Castello Sforzesco

Denominazione struttura conservativa - livello 2: Raccolta delle Stampe Achille Bertarelli

Tipologia struttura conservativa: museo

Altra denominazione [1 / 5]: Castello di Porta Giovia

Altra denominazione [2 / 5]: Castello di Porta Giovia

Altra denominazione [3 / 5]: Castello di Porta Giovia

Altra denominazione [4 / 5]: Castello di Porta Giovia

Altra denominazione [5 / 5]: Castello di Porta Giovia

ALTRE LOCALIZZAZIONI GEOGRAFICO-AMMINISTRATIVE

Tipo di localizzazione: luogo di provenienza/collocazione precedente

LOCALIZZAZIONE GEOGRAFICO-AMMINISTRATIVA

Provincia: MI

Comune: Milano

COLLOCAZIONE SPECIFICA

Denominazione struttura conservativa - livello 1: Collezione privata Riccardo Lampugnani

DATI PATRIMONIALI E COLLEZIONI

INVENTARIO

Numero: MPP 13

CRONOLOGIA

CRONOLOGIA GENERICA

Secolo: sec. XX

CRONOLOGIA SPECIFICA

Validità: post

Validità: ante

DEFINIZIONE CULTURALE

AUTORE [1 / 2]

Ruolo: incisore

Nome di persona o ente: Maccari Mino

Tipo intestazione: P

Dati anagrafici/Periodo di attività: 1898/ 1989

Codice scheda autore: H0080-00223

Motivazione dell'attribuzione: firma

AUTORE [2 / 2]

Ruolo: inventore

Nome di persona o ente: Maccari Mino

Tipo intestazione: P

Dati anagrafici/Periodo di attività: 1898/ 1989

Codice scheda autore: H0080-00223

TIRATURA

Numerazione: 46/ 75

DATI TECNICI

MATERIA E TECNICA

Materia: silografia

MISURE

Parte: parte figurata

Unità: mm

Altezza: 297

Larghezza: 290

MISURE FOGLIO

Unità: mm

Altezza: 700

Larghezza: 500

Filigrana: omega e croce

DATI ANALITICI

ISCRIZIONI [1 / 4]

Classe di appartenenza: indicazione di responsabilità

Tecnica di scrittura: a matita

Posizione: sotto l'inciso a destra

Trascrizione: Maccari

ISCRIZIONI [2 / 4]

Classe di appartenenza: tiratura

Tecnica di scrittura: a matita

Posizione: sotto l'inciso a sinistra

Trascrizione: 46/ 75

ISCRIZIONI [3 / 4]

Classe di appartenenza: nota manoscritta

Tecnica di scrittura: a matita

Posizione: nell'angolo inferiore destro del foglio

Trascrizione: (64)

ISCRIZIONI [4 / 4]

Classe di appartenenza: documentaria

Tecnica di scrittura: a matita

Posizione: al verso in basso a destra

Trascrizione: MPP 13/ R.B. 13089

STEMMI, EMBLEMI, MARCHI [1 / 2]

Classe di appartenenza: timbro a secco

Qualificazione: editoriale

Identificazione: Graphis Club

Quantità: 1

Posizione: nell'angolo inferiore sinistro del foglio

Descrizione: mano con rullo da inchiostrazione e scritta: "GRAPHIS CLUB"

STEMMI, EMBLEMI, MARCHI [2 / 2]

Classe di appartenenza: timbro a inchiostro

Qualificazione: di collezione

Identificazione: Museo Poldi Pezzoli

Quantità: 1

Posizione: nell'angolo inferiore sinistro dell'immagine

Descrizione: ovale con scritta MPP

CONSERVAZIONE

STATO DI CONSERVAZIONE

Data: 05/ 03/ 07

Stato di conservazione: buono

Indicazioni specifiche: carta ingiallita

CONDIZIONE GIURIDICA E VINCOLI

CONDIZIONE GIURIDICA

Indicazione generica: proprietà privata

FONTI E DOCUMENTI DI RIFERIMENTO

DOCUMENTAZIONE FOTOGRAFICA

Codice univoco della risorsa: SC_S_H0080-01532_IMG-0000061018

Genere: documentazione allegata

Tipo: Immagine digitale

Codice identificativo: mpp_0013_

Collocazione del file nell'archivio locale: mpp

Nome del file originale: mpp_0013_.jpg

COMPILAZIONE

COMPILAZIONE

Anno di redazione: 2007

Ente compilatore: Raccolta delle Stampe Achille Bertarelli

Nome: Alberti, Alessia

Funzionario responsabile: Mori, Giovanna